

(1) 守口処理場施設概要

所在地	守口市南寺方東通1丁目7番7号
敷地面積	29,800m ²
処理区面積	604.9ha
下水排除方式	合流式
放流先	西三荘雨水幹線

		A系列	B系列	
供用開始		昭和47年7月	平成元年9月	
処理方式	水処理	標準活性汚泥法	標準活性汚泥法 (ステップエアレーション)	
	汚泥処理	送泥（鴻池水みらいセンター）		
処理能力 (m ³ /日)	日平均	32,594	6,856	計 39,450
	日最大	37,200	18,300	計 55,500
	時間最大	45,073	22,127	計 67,200
	雨天時最大	188,062	71,438	計 259,500

(2) 守口処理場設備概要

施設名称		機 器 名 称	構 造 型 式	形 状 寸 法	数 量
A 系 列	着水井分配槽	寺方ポンプ場流入ゲート	手動外ネジ式铸铁製	φ700	1 門
		大枝処理場線 2 流入ゲート	手動外ネジ式铸铁製	φ800	1 門
		B 系可動堰	電動可動堰铸铁製	1400×600×0.75kw	1 門
		大枝処理場線 (1)	電動外ネジ式铸铁製	φ1100×1.5kw	1 門
	前曝気槽	流入ゲート	手動外ネジ式铸铁製	600×600	4 門
		流出ゲート	手動外ネジ式铸铁製	700×700	4 門
	最初沈殿池設備	最初沈殿池	鉄筋コンクリート造り 平行流式矩形沈殿池	池幅4.6m×池長24.1m×水深3.0m	2 池
		滞水池	鉄筋コンクリート造り	池幅4.6m×池長24.1m×水深3.0m	2 池
		流入ゲート	電動外ネジ式 SUS 製	500×500×0.75kw	12 門
		汚泥掻き機 No.1 メイン	モノレール式 汚泥掻き機	3 水路 1 駆動	1 基
		汚泥掻き機 No.2 正	チェーンフライト式 汚泥掻き機	3 水路 1 駆動	1 基
		汚泥掻き機 No.1 クロス	モノレール式 汚泥掻き機	1 基 1 駆動	1 基
		汚泥掻き機 No.2 副	チェーンフライト式 汚泥掻き機	1 基 1 駆動	1 基
		汚泥引抜ポンプ	無閉塞型渦巻ポンプ	φ100×1.1m ³ /分×5.0m×3.7kW	2 台
	曝気槽設備	エアレーションタンク	鉄筋コンクリート造り 標準活性汚泥法	幅8.0m×長50.0m×深5.0m	6 池
		流入ゲート	手動外ネジ式 SUS 製	700×700	6 門
		曝気槽散気装置	全面曝気方式 (低圧損メンブレンパネル)		6 槽分
		流出ゲート	手動外ネジ式 SUS 製	600×600	6 門
		送風機 (B 系曝気槽共用)	高速軸浮上式ターボプロア	φ350/φ300×130m ³ /分×59kpa×320kVA	2 台
	最終沈殿池設備	最終沈殿池	鉄筋コンクリート造り 平行流式矩形沈殿池	1 池当り (池幅13.8m×池長27.0m× 水深3.4m×池実容量1267m ³)	4 池
		流入ゲート	手動外ネジ式 SUS 製	500×500	12 門
		汚泥掻き機 No.1,2 メイン	モノレール式 汚泥掻き機	3 水路 1 駆動	2 基
		汚泥掻き機 No.3,4 正	チェーンフライト式 汚泥掻き機	3 水路 1 駆動	2 基
		汚泥掻き機 No.1,2 クロス	モノレール式 汚泥掻き機	1 基 1 駆動	2 基
		汚泥掻き機 No.3,4 副	チェーンフライト式 汚泥掻き機	1 基 1 駆動	2 基
		返送余剰汚泥引抜ポンプ	無閉塞型渦巻ポンプ	φ200×5.3m ³ /分×4.5m×11kW	3 台
	電気設備	受変電設備	屋内閉鎖配電盤	6.6kv, 2,350kVA	1 式
		非常用自家発電設備	交流発電機 ディーゼルエンジン	650kVA 3,300V 800ps 720rpm	1 台
		計装設備	流量計、水位計他		1 式
B 系 列	流入管	汚水流入仕切弁	手動外ネジ仕切弁铸铁製	φ900	1 台
	着水井	着水井	鉄筋コンクリート造り	幅5m×長13.6m×水深5m	1 槽
		着水井流出可動堰	手動外ネジ式铸铁製	700×500	4 門
	最初沈殿池設備	最初沈殿池	鉄筋コンクリート造り 平行流式矩形沈殿池	幅6m×長22m×水深3m	4 池
		流入ゲート	電動外ネジ式铸铁製	600×600×0.2kw	4 門
		汚泥掻き機	チェーンフライト式 汚泥掻き機	2 水路 1 駆動 0.75kw	4 基
		汚泥ポンプ	横軸無閉塞形汚泥ポンプ	φ100×1m ³ /分×9m×5.5kW	4 台
	曝気槽設備	エアレーションタンク	鉄筋コンクリート造り	幅6.3m×長44.5m×水深5m	4 槽
		返送汚泥流入ゲート	手動外ネジ式铸铁製	400×400	4 門
		曝気槽流入可動堰	電動外ネジ式铸铁製	700×400×0.2kw	4 門
		ステップ流入可動堰	手動外ネジ式铸铁製	700×400	12 門
		曝気槽散気装置	全面曝気方式 (散気板)		4 槽分
		送風機 (A 系曝気槽共用)	高速軸浮上式ターボプロア	φ350/φ300×130m ³ /分×59kpa×320kVA	2 台
	最終沈殿池設備	最終沈殿池	鉄筋コンクリート造り 平行流式矩形沈殿池	幅6×長30.5m×水深3m	4 池
		終沈流入ゲート	電動外ネジ式铸铁製	500×500×0.2kw	4 門
		終沈汚泥掻き機	チェーンフライト式 汚泥掻き機	2 水路 1 駆動 0.75kw	4 基
		返送泥引抜ポンプ	無閉塞型渦巻ポンプ	φ200×4.2m ³ /分×6m×11kW	3 台
		余剰汚泥引抜ポンプ	無閉塞型渦巻ポンプ	φ80×0.5m ³ /分×14m×5.5kW	2 台
	送泥設備	調整槽	鉄筋コンクリート造り円形	φ6000×水深4000	2 槽
		送泥ポンプ	スクリュウ付渦巻ポンプ	φ100×1.1m ³ /分×48m×30kW	2 台
		希釈水ポンプ	渦巻ポンプ	φ80×0.5m ³ /分×25m×5.5kW	2 台
	電気設備	受変電設備	屋内閉鎖配電盤	6.6kv, 750kVA	1 式
		非常用自家発電設備	交流発電機 ディーゼルエンジン	300kVA 6,600V 400ps 1,800rpm	1 台
		計装設備	流量計、水位計他		1 式
共 通	電気設備	受電設備	屋内閉鎖配電盤	6.6kv, 契約電力507kw	1 式
		監視設備	中央処理装置 P L C、S Q C		1 式

(1) 寺方ポンプ場施設概要

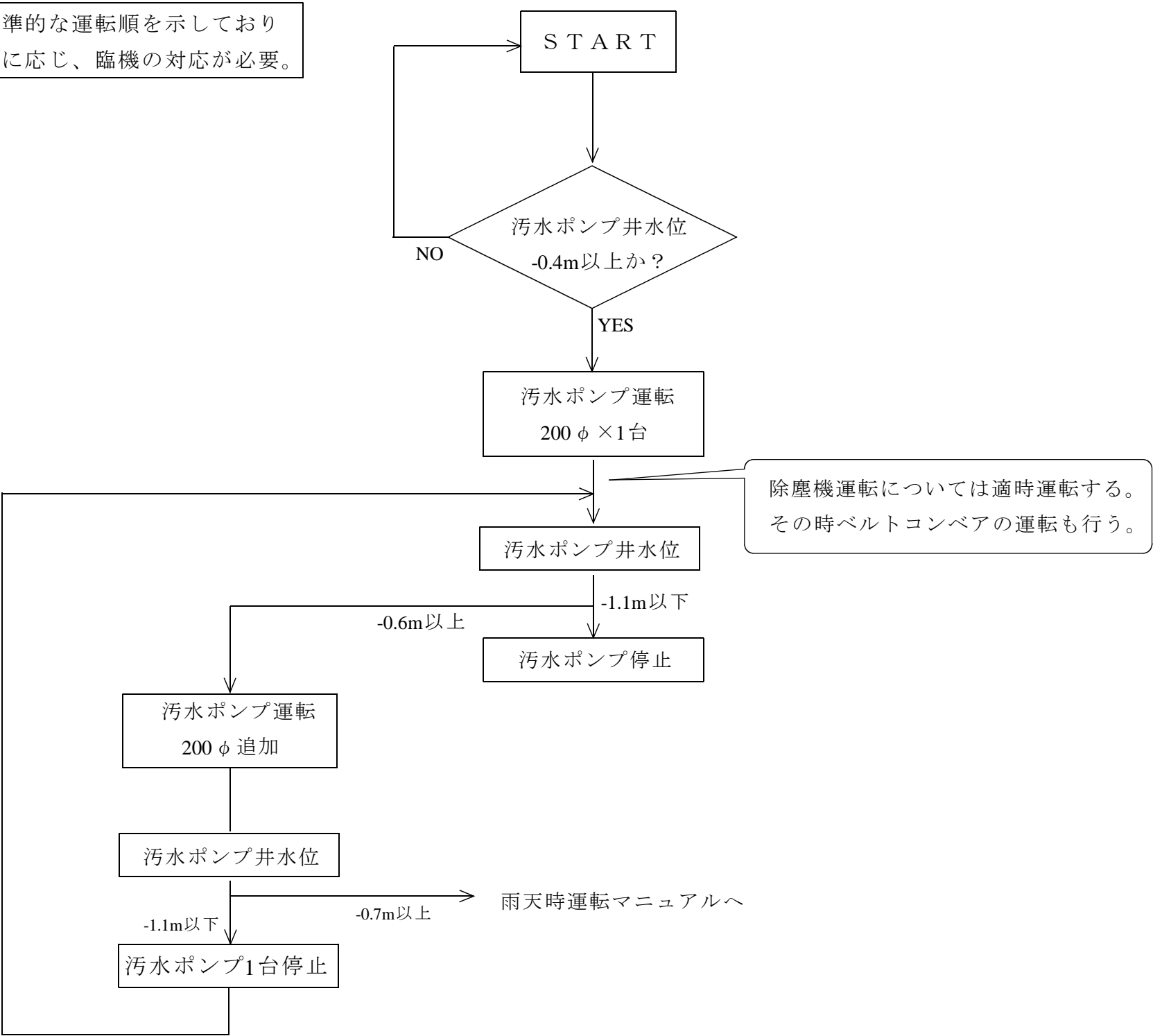
所在地		守口市南寺方東通1丁目7番7号
敷地面積		4,590㎡
排水区面積		135.5ha
下水排除方式		合流式
汚水送水先		守口処理場
雨水放流先		西三荘雨水幹線
計画晴天時汚水量		0.125 m ³ /秒
計画雨天時汚水量		0.585 m ³ /秒
計画雨水量		3.083 m ³ /秒
供用開始	ポンプ場	昭和41年6月
	貯留管揚水ポンプ井	平成19年4月

(2) 寺方ポンプ場設備概要

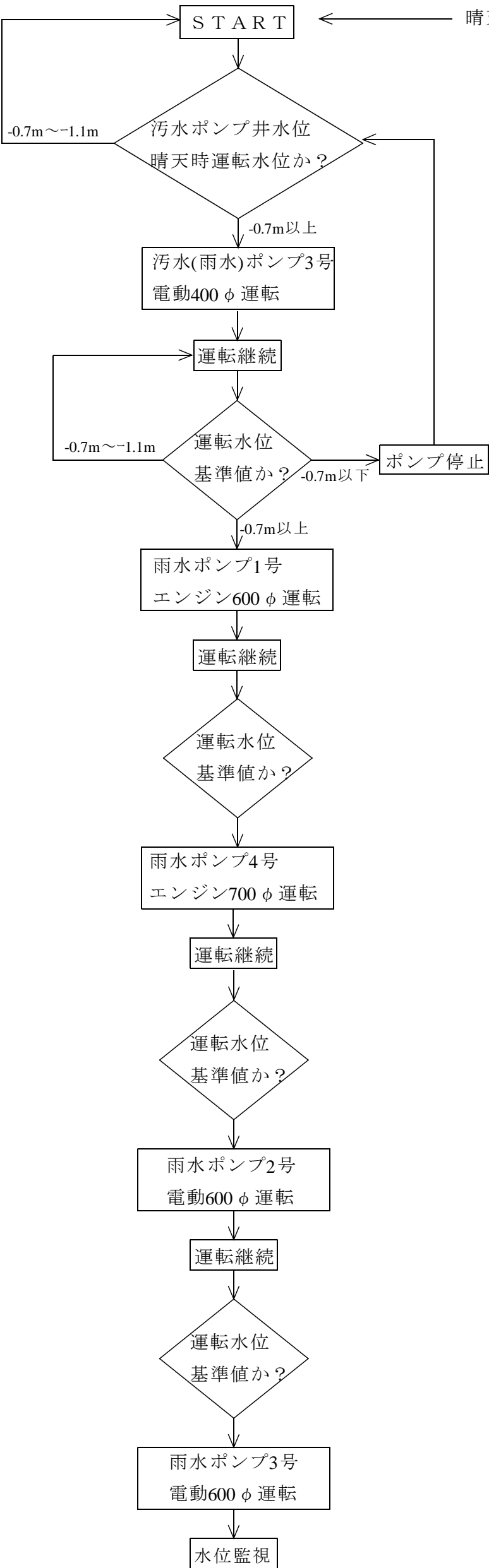
施設名称		機 器 名 称	構 造 型 式	形 状 寸 法	数 量
寺方ポンプ場	沈砂池機械設備	汚水流入ゲート	電動外ネジ式鋼板製角型	1,100W×1,000H×1.5kw	1門
		雨水流入ゲート	電動外ネジ式鋼板製角型	1,600W×2,000H×2.2kw	2門
		汚水細目除塵機	レーキ付ダブルチェーン式	掻揚速度 3.0m/分×1.5kw	1台
		雨水細目除塵機	レーキ付ダブルチェーン式	掻揚速度 3.0m/分×1.5kw	2台
		し渣搬出機	ベルトコンベア	400w×24m/分×1.5kw	1台
			クライマーコンベア	27m/分×1.1kw	1台
	汚水ポンプ設備	汚水ポンプ	縦軸渦巻斜流ポンプ	φ200×7m ³ /分×11.5m×22kW	2台
			縦軸斜流ポンプ	φ400×21.1m ³ /分×7.5m×45kW	1台
	雨水ポンプ設備	雨水ポンプ	縦軸斜流ポンプ	φ600×44m ³ /分×4.5m×80PS	1台
			縦軸斜流ポンプ	φ600×44m ³ /分×4.5m×50kW	2台
			縦軸斜流ポンプ	φ700×65m ³ /分×4.3m×105PS	1台
貯留管揚水ポンプ井	貯留設備	貯留管	φ2,400、φ2,200	8,100m ³	1式
	ゲート設備	流入ゲート	電動外ネジ式铸铁製角型	600W×600H×1.5kw	2門
		寺方遮断ゲート	電動外ネジ式ステンレス製角形	1,005mm×1,005mm	1門
	ポンプ設備	揚水ポンプ	水中汚水ポンプ（着脱式）	φ250×6m ³ /分×12.5m×22kW	2台
	排水切替設備	電動切替弁	電動蝶形弁	φ350×0.2kW	2台
共通	電気設備	受変電設備	屋内閉鎖配電盤	6.6kv, 680kVA	1式
		非常用自家発電設備	交流発電機 ディーゼルエンジン	400kVA 440V 530ps 1,800rpm	1台
		計装設備	流量計、水位計他		1式
		監視設備	ミニグラフィック PLC、SQC、ITV		1式

晴天時汚水ポンプ運転マニュアル（寺方ポンプ場）

マニュアルは標準的な運転順を示しており
異常時には状況に応じ、臨機対応が必要。

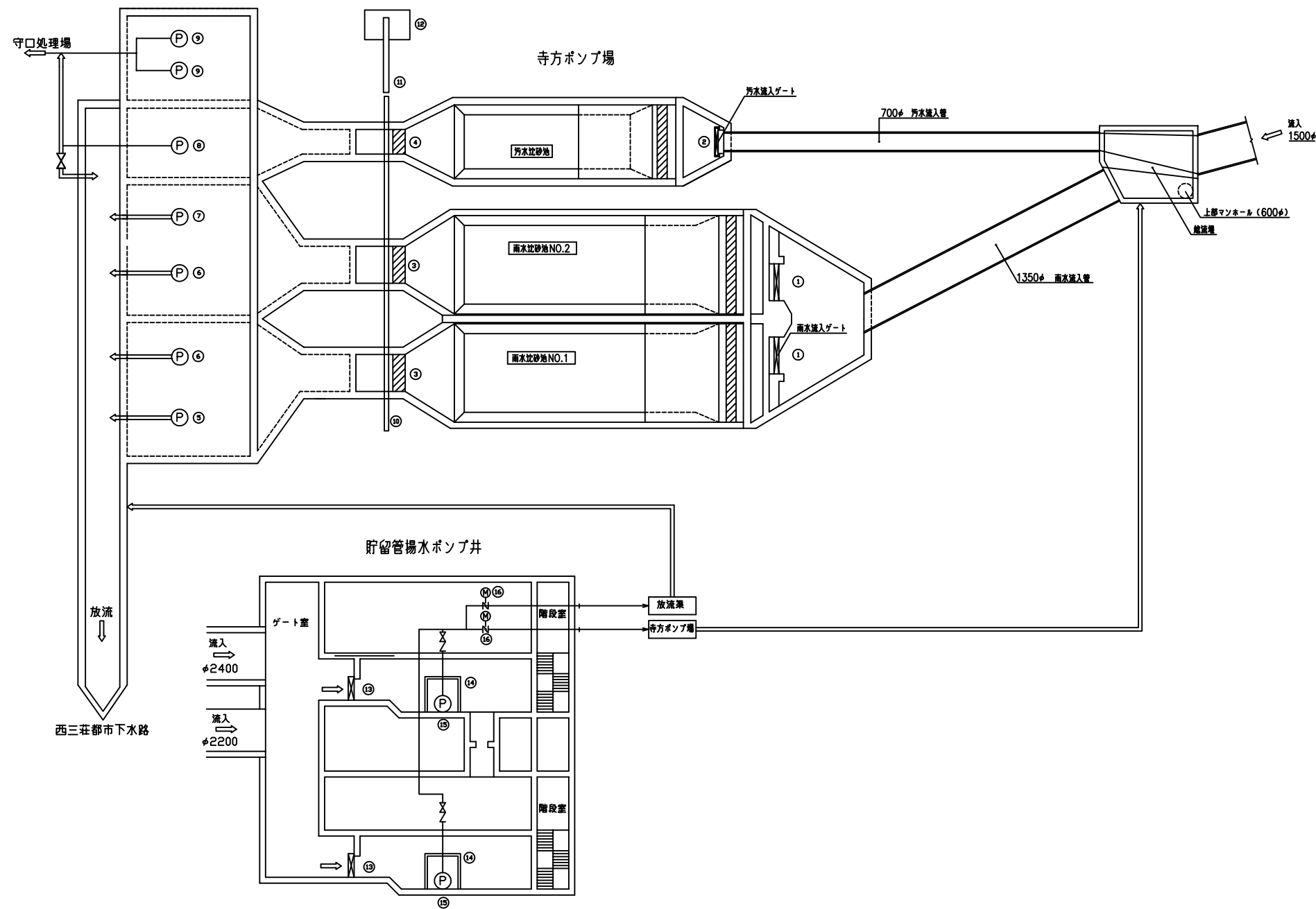


雨天時ポンプ運転マニュアル（寺方ポンプ場）



マニュアルは標準的な運転順を示しており
異常時には状況に応じ、臨機に対応が必要。

寺方ポンプ場フロー図



番号	①	②	③	④	⑤	⑥	⑦	⑧	⑨	⑩	⑪	⑫	⑬	⑭	⑮	⑯
名称	雨水流入ゲート	汚水流入ゲート	雨水細目除塵機	汚水細目除塵機	雨水ポンプ	雨水ポンプ	雨水ポンプ	汚水ポンプ	汚水ポンプ	し渣搬出機	し渣搬出機	し渣ホッパ	流入ゲート	スクリーンかご	揚水ポンプ	電動切替弁
形式	電動外ネジ式鋼板製角型ゲート	電動外ネジ式鋼板製角型ゲート	レーキ付ダブルチェーン	レーキ付ダブルチェーン	立軸斜流ポンプ	立軸斜流ポンプ	立軸斜流ポンプ	立軸斜流ポンプ	縦軸渦巻斜流ポンプ	ベルトコンベヤ	クワイマーコンベヤ	コンクリート構造	電動外ネジ式鋼板製角型ゲート	ポンプ覆形スクリーン	水中汚水ポンプ(着脱式)	電動蝶形弁
仕様	1600W×2000H	1100W×1000H	掻揚速度3.0m/分	掻揚速度3.0m/分	φ600×44n ³ /分×揚程4.5m	φ600×44n ³ /分×揚程4.5m	φ700×65n ³ /分×揚程4.3m	φ400×21.1n ³ /分×揚程7.5m	φ200×7n ³ /分×揚程11.5m	W400 24m/分	27m/分	-	600W×600H	内寸縦1000W×1400L×2000H	φ250×排水量6n ³ /分×揚程12.5m	φ350
電動機	2.2KW	1.5KW	1.5KW	1.5KW	80PS	50KW	105PS	45KW	22KW	1.5KW	1.1KW	-	1.5KW	-	22KW	0.2KW
台数	2	1	2	1	1	2	1	1	2	1	1	1	2	2	2	2
備考														コンテナ・台車付		

(1) 梶ポンプ場施設概要

別紙- 6

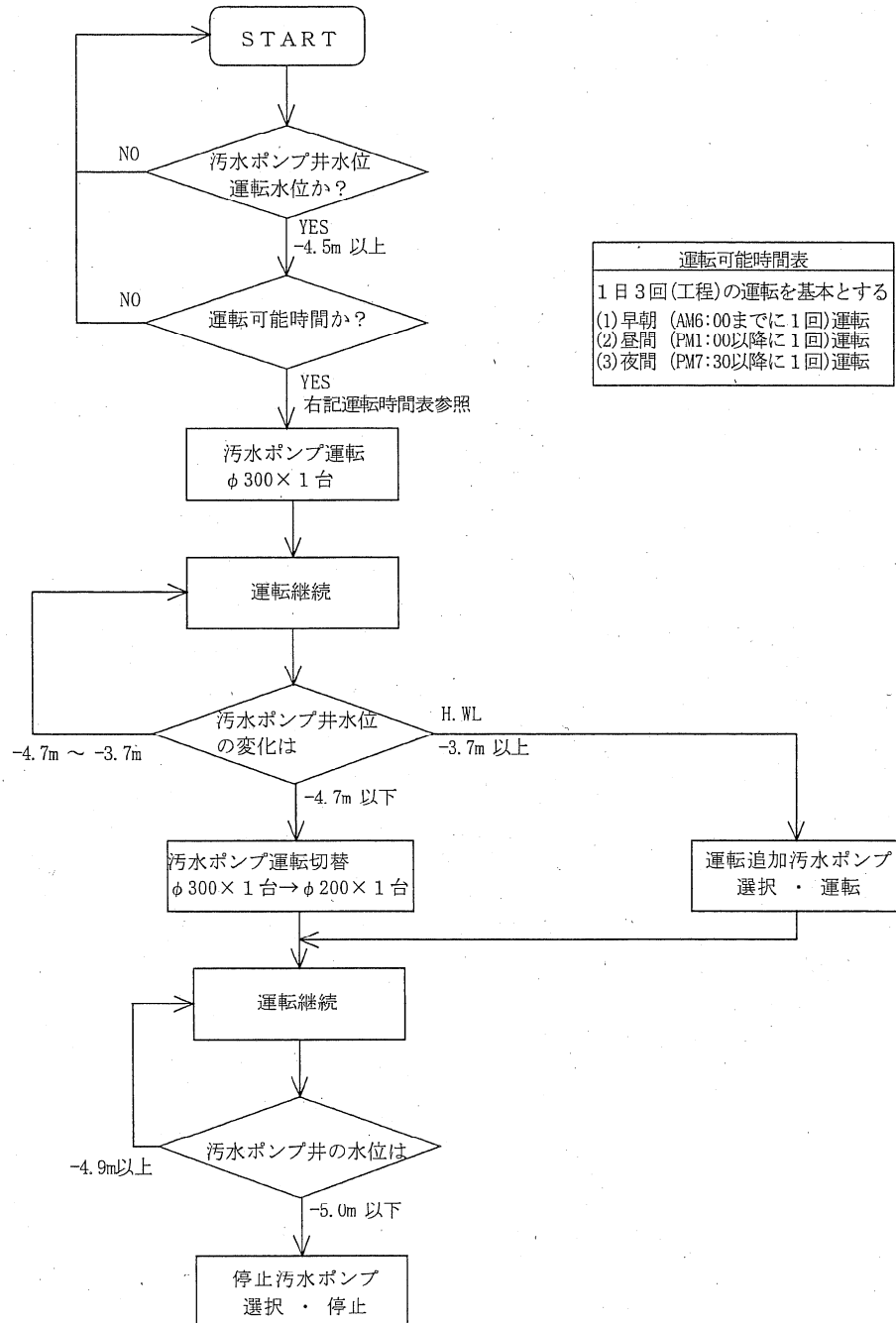
計画晴天時汚水量	0.136 m ³ /秒
計画雨天時汚水量	0.408 m ³ /秒
計画雨水量	10.744 m ³ /秒
排水面積	105 ha
供用開始	1976 年 4 月 1 日

(2) 梶ポンプ場設備概要

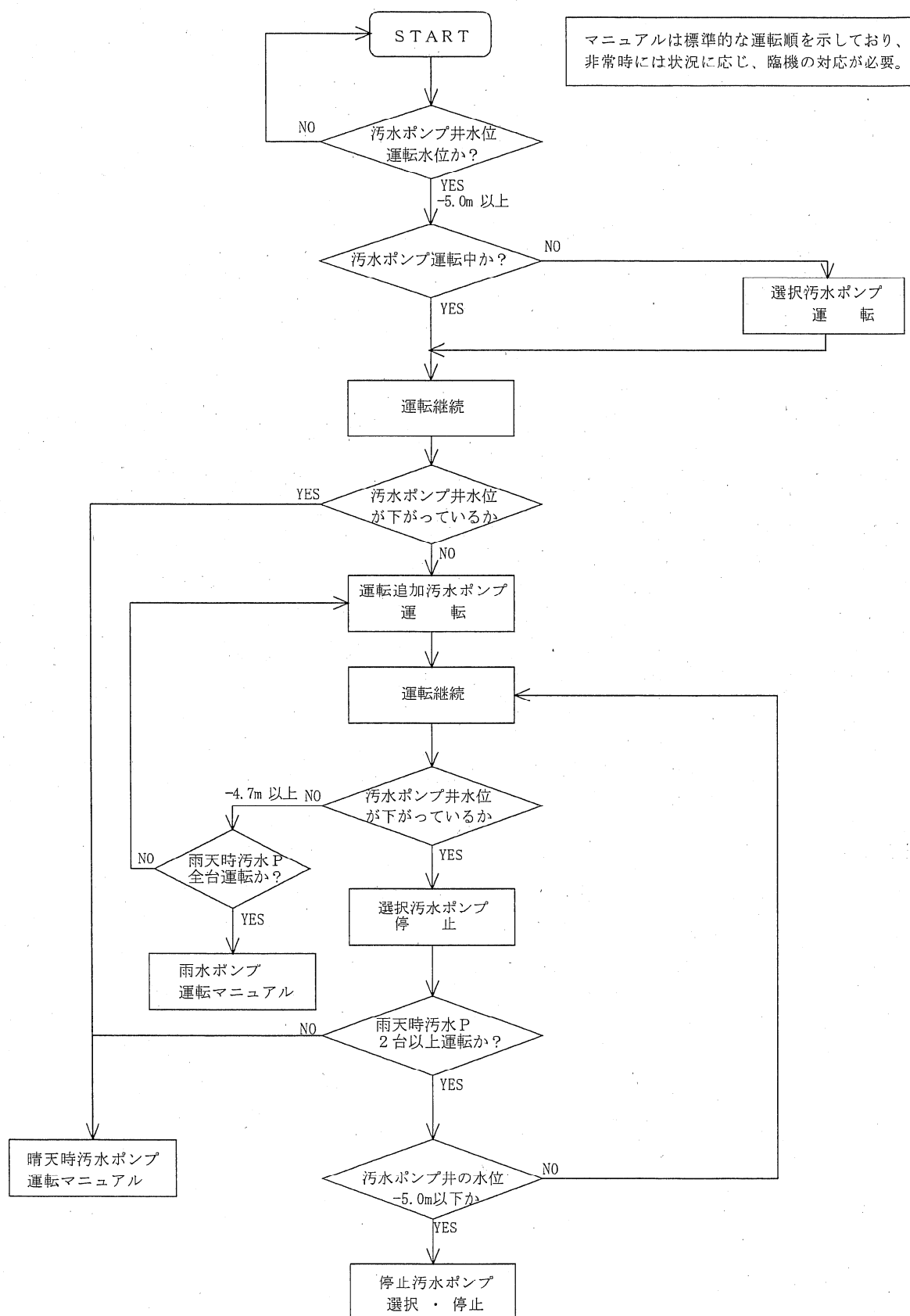
設備名称	仕様・形式	数量	備 考
汚水ポンプ設備	φ 200, 5.7 m ³ /分, 8.5m, 15kw 縦軸渦巻斜流	2 台	計画水位 OP -5.55~-4.94m 送水先 桑才ポンプ場
	φ 300, 17.1 m ³ /分, 8.5m, 37kw 縦軸渦巻斜流	1 台	
雨水ポンプ設備	φ 800, 82 m ³ /分, 5.4m, 115 kw 縦軸斜流	1 台	計画水位 OP -4.94~-3.23m 送水先 桑才ポンプ場
	φ 1100, 185 m ³ /分, 5.8m, 370 ps 縦軸斜流	2 台	
	φ 1100, 185 m ³ /分, 5.3m, 340ps 縦軸斜流	1 台	
沈砂池機械設備	流入ゲート	5 門	
	粗目除塵機	1 台	
	汚水細目除塵機	2 台	
	雨水細目除塵機	6 台	
	し渣搬出・貯留設備	1 式	
	汚水沈砂掻揚機	2 台	
	雨水沈砂掻揚機	3 台	
	沈砂洗浄・搬出・貯留設備	1 式	
受変電設備	6.6kv	1 式	
非常用自家発電設備	6.6kv, 625kVA	1 台	
監視制御設備	中央監視操作	1 式	
計装設備	水位計他	1 式	

晴天時汚水ポンプ運転マニュアル(梶ポンプ場)

マニュアルは標準的な運転順を示しており、
非常時には状況に応じ、臨機対応が必要。

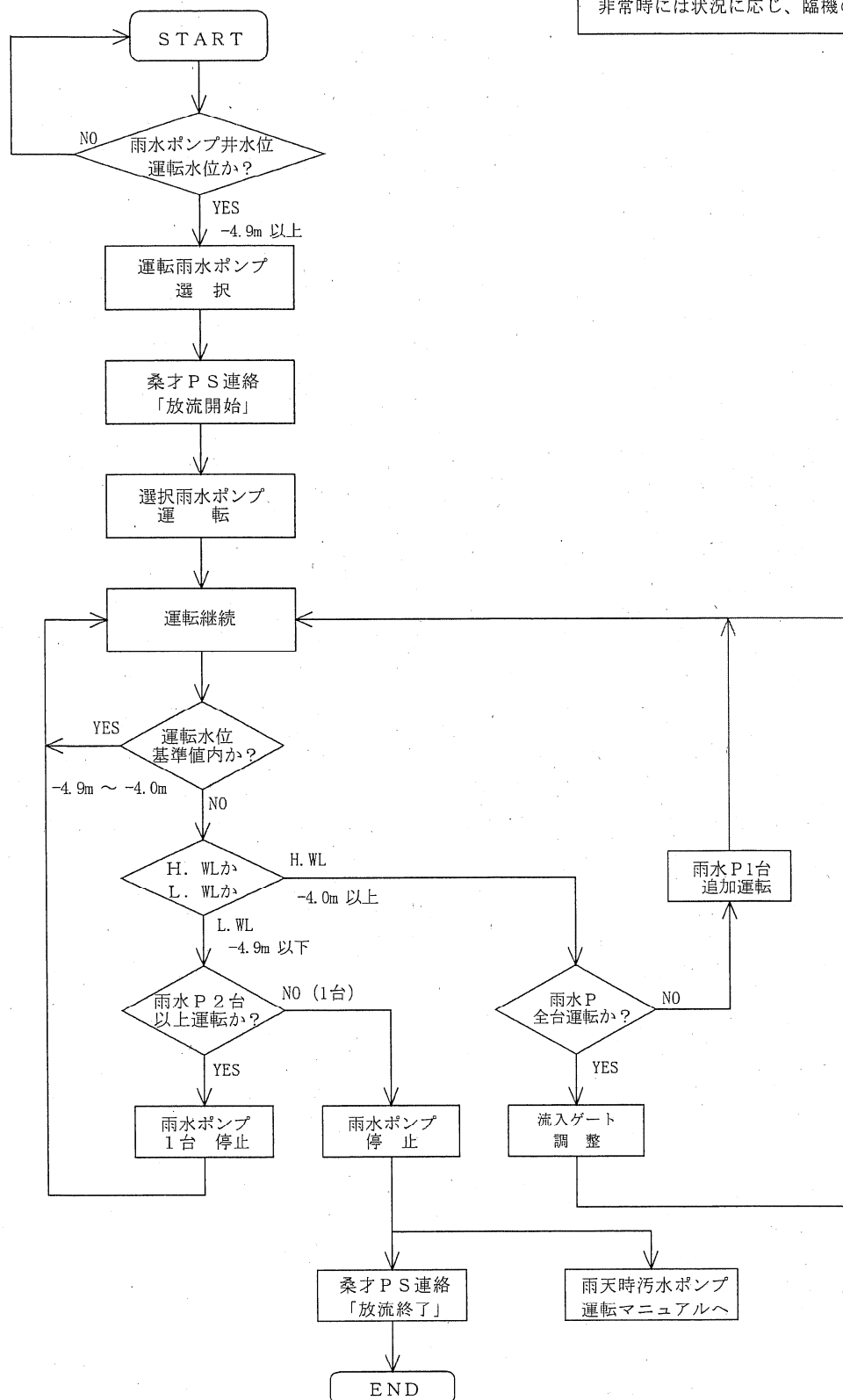


雨天時汚水ポンプ運転マニュアル(梶ポンプ場)



雨水ポンプ運転マニュアル(梶ポンプ場)

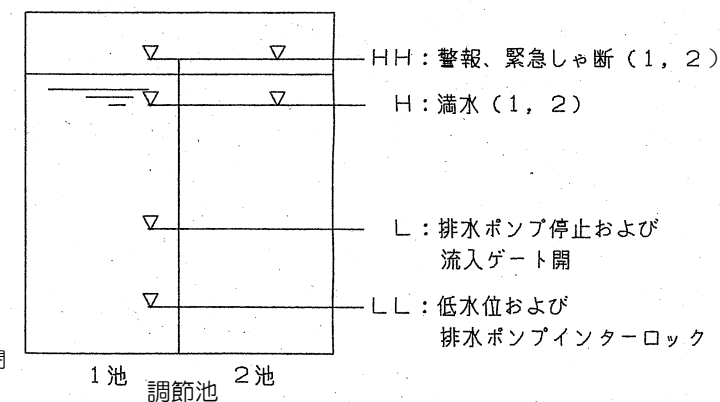
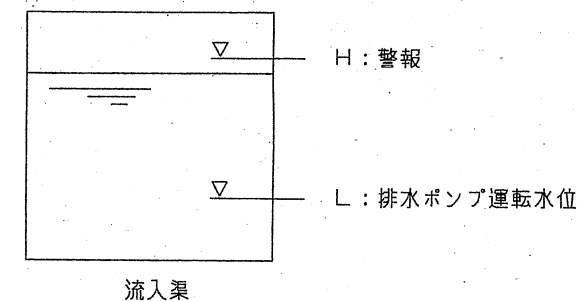
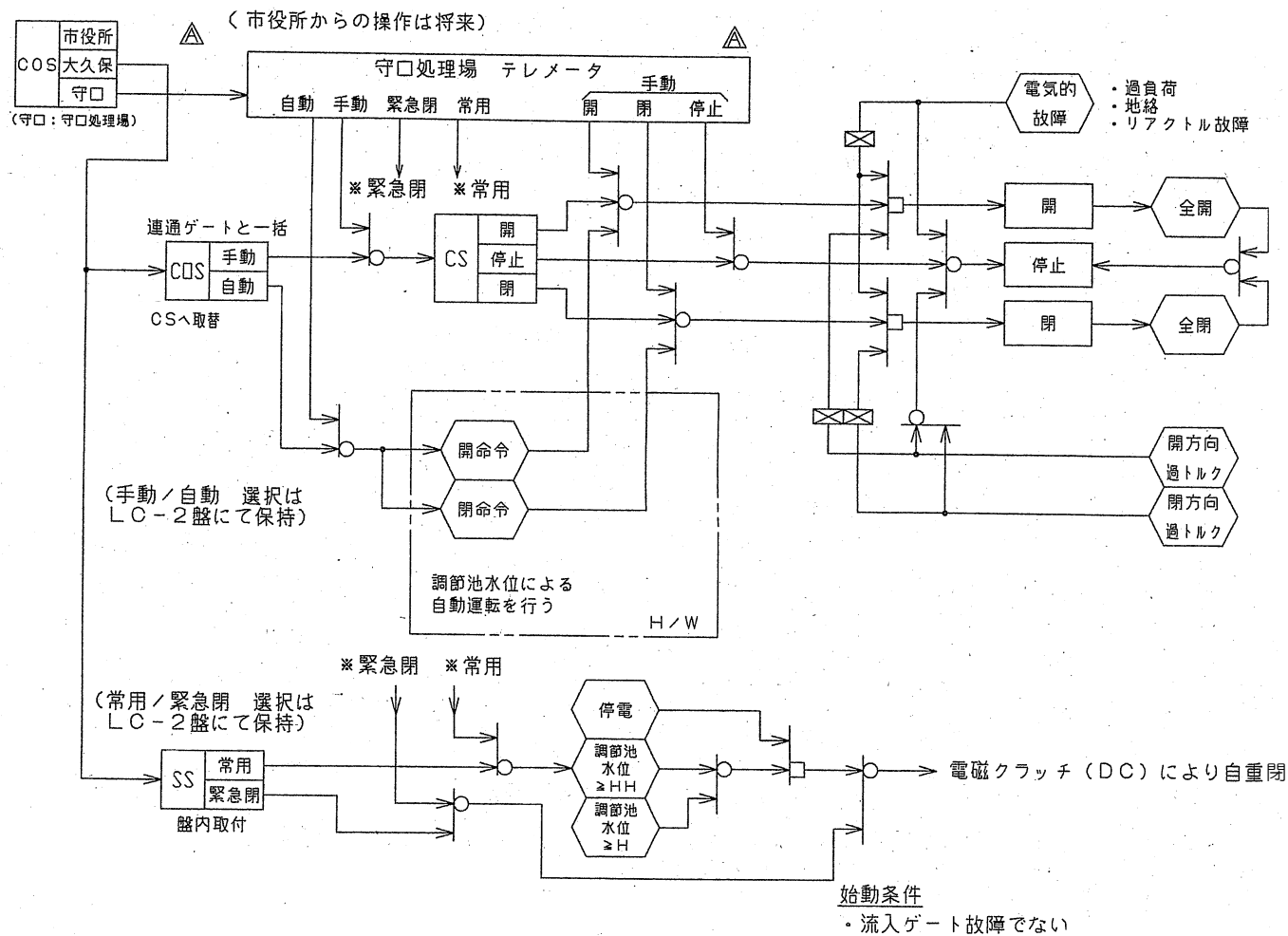
マニュアルは標準的な運転順を示しており、
非常時には状況に応じ、臨機の対応が必要。



集水面積 守口市 64.78 ha 寝屋川市 69.00 ha 計 133.78 ha
 貯留量 16,000 m³

主要設備一覧表

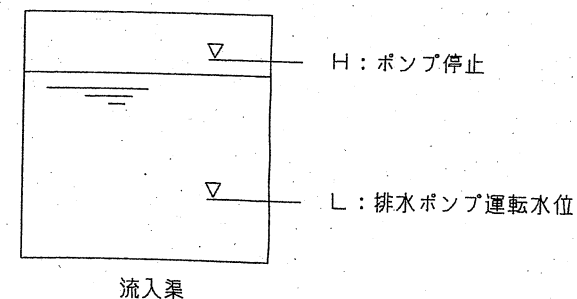
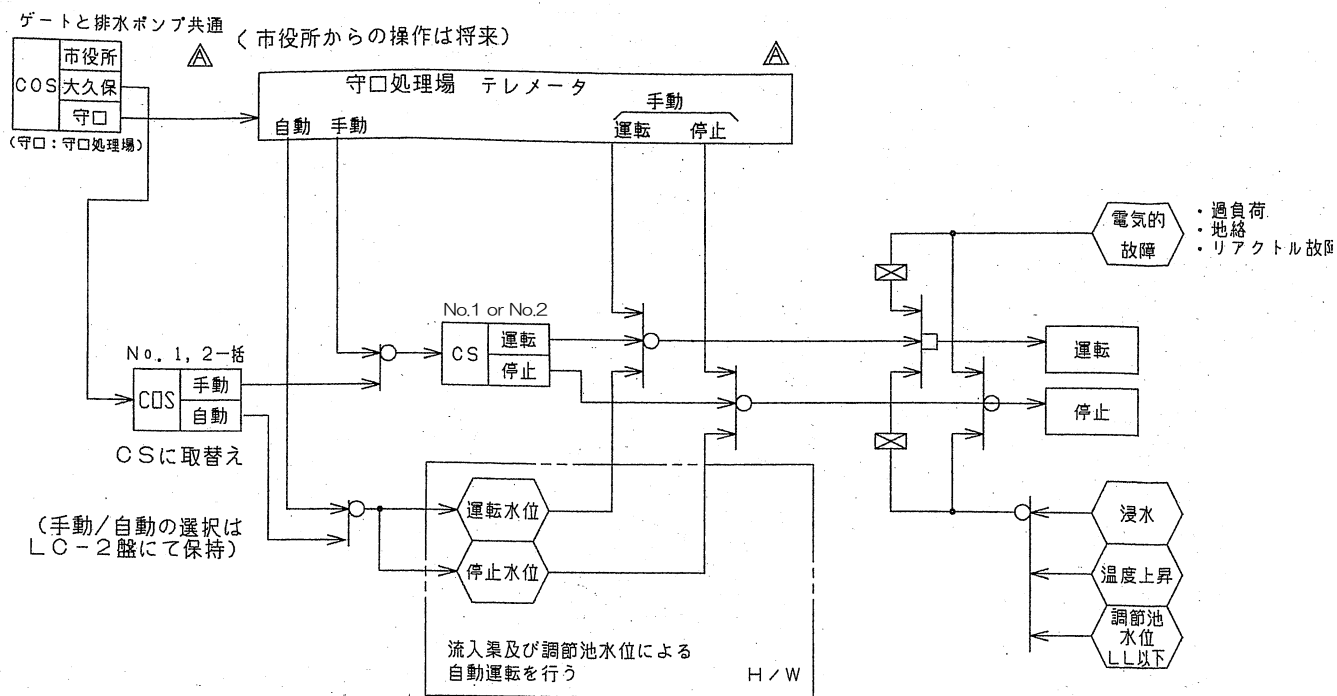
設備名称	数量	仕 様	備 考
排水ポンプ	2 台	形 式：着脱式水中ポンプ（無閉塞型）	
		能 力： $\phi 350, 14.5\text{m}^3/\text{min}$, 11.6m, 45kW	
		製造者：(株)クボタ	
		設置年：H17.3	
流入ゲート	1 門	形 式：鋼板製スライドゲート（SUS）	電動ラック式 自重降下付 0.25kW
		寸 法：1000mm×1000mm	
		製造者：(株)クボタ	
		設置年：H17.3	
フラッシュゲート	8 門	形 式：鋼板製スライドゲート（SUS）	電動スピンドル式 0.2kW
		寸 法：500mm×500mm	
		製造者：(株)クボタ	
		設置年：H17.3	
連通ゲート	1 門	形 式：鋼板製スライドゲート（SUS）	電動ラック式 0.25kW
		寸 法：1000mm×1000mm	
		製造者：(株)クボタ	
		設置年：H17.3	
排気ファン	1 台	形 式：シロッコファン（#7）	18.5kW 静圧 0.49kPa
		風 量： $710\text{m}^3/\text{min}$ （at20℃, 101.3kPa, 65%RH）	
		製造者：(株)ミツヤ送風機製作所	
		設置年：H17.3	
脱臭ファン	1 台	形 式：シロッコファン（#4）	7.5kW 静圧 1.32kPa
		風 量： $180\text{m}^3/\text{min}$ （at20℃, 101.3kPa, 65%RH）	
		製造者：(株)ミツヤ送風機製作所	
		設置年：H17.3	
脱臭装置 （活性炭吸着塔）	2 台	形 式：立型充填塔カートリッジ式	酸性ガス用 中性ガス用
		風 量： $180\text{m}^3/\text{min}$ （at20℃）	
		製造者：(株)クボタ	
		設置年：H17.3	
ミスト セパレーター	1 台	形 式：開フランジ型慣性衝突式	
		風 量： $180\text{m}^3/\text{min}$	
		製造者：(株)クボタ	
		設置年：H17.3	
排水ポンプ スクリーン	1 台	形 式：ステンレス製箱型スクリーン	
		目 幅：50mm	
		製造者：(株)クボタ	
		設置年：H17.3	
吊上げ装置	2 台	形 式：ギヤードトロリ付電動チェーンブ ロック	
		能 力：2 t×20m×1.8kW	
		製造者：(株)キトー	
		設置年：H17.3	



自動運転

- ・調節池水位Hで流入ゲート電動にて閉 (1と2池のOR)
また、上記にて停電が発生した際は緊急閉動作を行う
- ・調節池水位 (1池) Lで流入ゲート開
- ・調節池水位HHかつ停電で流入ゲート緊急閉 (1と2池のOR)
- ・緊急閉動作後、全閉のリミット又はタイマ後に電磁クラッチを元に戻す

操作要項 (大久保調節池 流入ゲート)



始動条件

- ・排水ポンプ故障でない
- ・調節池水位 L 以下でない
- ・調節池水位 LL 以下でない
- ・流入渠水位 H 以上でない

運転条件

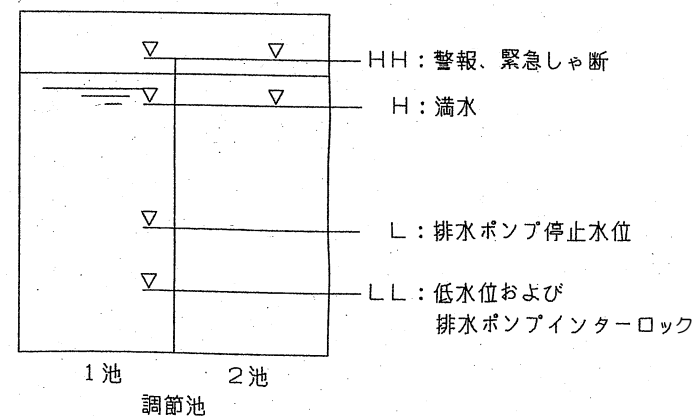
- ・排水ポンプ故障でない
- ・調節池水位 LL 以下でない
- ・流入渠水位 H 以上でない

設定範囲：1.2～12min
5min SET

自動運転

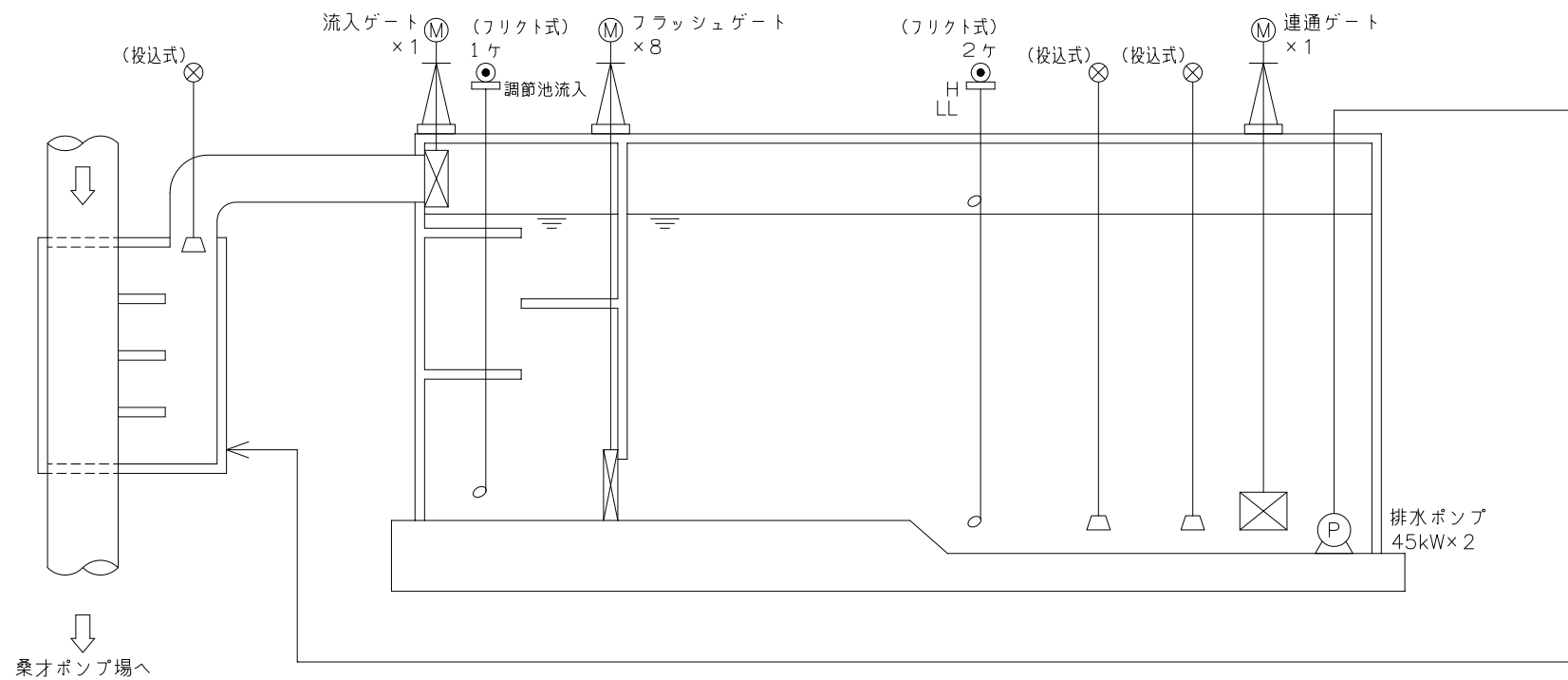
- ・流入渠水位 L 以下または H 以下かつ確認タイムアップにて排水ポンプ運転。(注)
- ・調節池水位 (1 池) L で排水ポンプ停止
- ・No. 1, 2 の 2 台とも同一水位にて運転、停止とする。但し、同時起動防止回路を設ける。

(注) 流入渠水位 H 以上をメモリ、これを自動運転開始のトリガーとして使用。調節池水位 (1 池) の L 以下でトリガーをリセット。すなわち、流入渠水位が H 以上に到達した時のみ、自動運転を行い、この場合以外には自動に始動しないようにする。また、流入渠水位 L 以下の自動運転は、当面不使用。



操作要項 (大久保調節池 排水ポンプ)

大久保調節池 フロー図



大日南調節池設備概要

別紙ー15

集水面積 梶佐太集水区 120.38 ha

貯留量 20,000 m³ (本体 18,000 m³ 流入管 2,000 m³)

主要設備一覧表

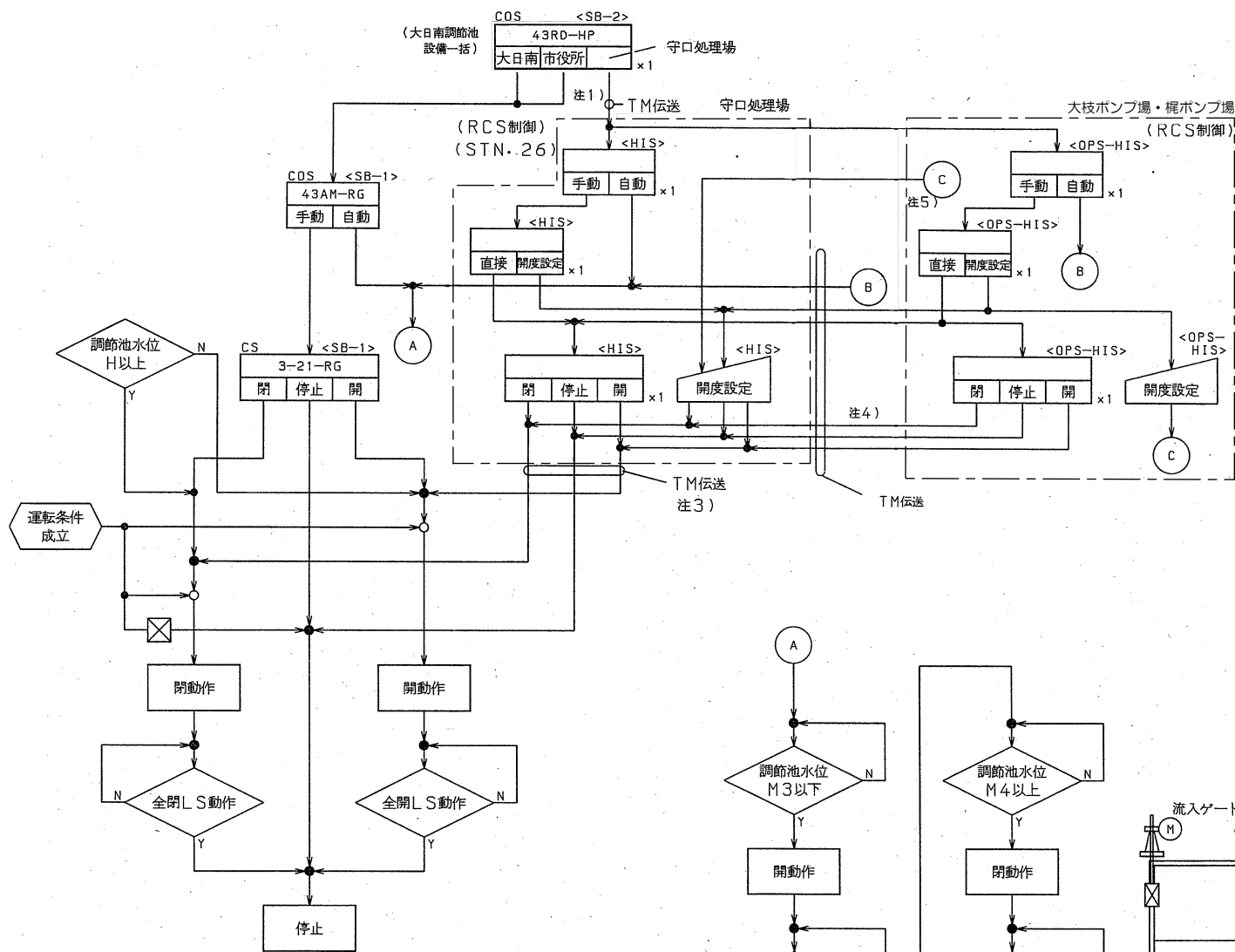
1/2

設備名称	数量	仕 様	備 考
排水ポンプ	2 台	形 式：着脱式水中ポンプ	
		能 力：φ250,7.0m ³ /min,26m,55kW	
		製造者：(株)鶴見製作所	
		設置年：H22.3	
管理用ポンプ	1 台	形 式：着脱式水中ポンプ	
		能 力：φ100,0.6m ³ /min,42m,15kW	
		製造者：(株)鶴見製作所	
		設置年：H22.3	
流入ゲート	1 門	形 式：電動式鋼製ローラゲート (SUS)	電動ラック式 1.2kW 揚程 2250mm
		寸 法：2200mm×2200mm	
		製造者：丸島産業(株)	
		設置年：H22.3	
フラッシュゲート	5 門	形 式：電動式スライドゲート (SUS)	電動スピンドル 式 0.4kW
		寸 法：500mm×500mm	
		製造者：丸島産業(株)	
		設置年：H22.3	
給気ファン (調節池)	1 台	形 式：シロッコファン (#5.5)	15kW 静圧 0.45kPa
		風量：620m ³ /min (at20℃,101.3kPa,65%RH)	
		製造者：テラル(株)	
		設置年：H22.3	
排気ファン (調節池)	1 台	形 式：シロッコファン (#5.5) SUS 製	15kW 静圧 0.45kPa
		風量：620m ³ /min (at20℃,101.3kPa,65%RH)	
		製造者：テラル(株)	
		設置年：H22.3	
給気ファン (機械室)	1 台	形 式：シロッコファン (#3.5) 消音 BOX 付	天吊型 3.7kW 静圧 0.35kPa
		風量：170m ³ /min (at20℃,101.3kPa,65%RH)	
		製造者：テラル(株)	
		設置年：H22.3	
排気ファン (機械室)	1 台	形 式：シロッコファン (#3.5) 消音 BOX 付	天吊型 5.5kW 静圧 0.45kPa
		風量：195m ³ /min (at20℃,101.3kPa,65%RH)	
		製造者：テラル(株)	
		設置年：H22.3	
給気ファン (電気室)	1 台	形 式：シロッコファン (#2.5) 消音 BOX 付	天吊型 3.7kW 静圧 0.38kPa
		風量：133m ³ /min (at20℃,101.3kPa,65%RH)	
		製造者：テラル(株)	
		設置年：H22.3	
排気ファン (電気室)	1 台	形 式：シロッコファン (#2.5) 消音 BOX 付	天吊型 2.2kW 静圧 0.16kPa
		風量：133m ³ /min (at20℃,101.3kPa,65%RH)	
		製造者：テラル(株)	
		設置年：H22.3	

主要設備一覧表

2/2

設備名称	数量	仕 様	備 考
給気ファン (階段室)	1 台	形 式：シロッコファン（＃1.5）消音 BOX 付	天吊型 0.4kW 静圧 0.25kPa
		風量：25m ³ /min（at20℃,101.3kPa,65%RH）	
		製造者：テラル㈱	
		設置年：H22.3	
脱臭ファン (調節池)	1 台	形 式：ターボファン（＃3.5）	天吊型 11kW 静圧 1.5kPa
		風量：160m ³ /min（at20℃,101.3kPa,65%RH）	
		製造者：テラル㈱	
		設置年：H22.3	
活性炭吸着塔	1 台	形 式：活性炭脱臭装置（カートリッジ式）	酸性ガス用 中性ガス用
		風量：160m ³ /min（at20℃）	
		製造者：協和化工㈱	
		設置年：H22.3	
ミスト セパレーター	1 台	形 式：両フランジ慣性衝突式	
		風量：160m ³ /min	
		製造者：協和化工㈱	
		設置年：H22.3	
スクリーン	1 台	形 式：箱型鋼製スクリーン	
		目幅：44mm	
		製造者：丸島産業㈱	
		設置年：H22.3	
吊上げ装置	1 台	形 式：電動トロリ付電動チェーンブロック	
		能力：2 t×16.5m×3.5kW	
		製造者：㈱日立ホイスト	
		設置年：H22.3	



特記事項

故障発生	過トルク動作時、逆方向操作は可能
	調節池水位H時はモードに関係なく閉する。
	自動閉動作時の過トルク検出について、
	過トルク検出で一旦停止し、開動作（タイマ設定時間）
	させ、再度閉動作中に過トルク検出で故障として停止
	する。開動作中（タイマ時間中）に再度過トルク検出時
	その時点で故障出力はせず、即閉動作させる。閉動作中に
	再度過トルク検出で停止させ、故障出力とする。
	過トルク動作時、逆方向操作は可能

中央自動モード時制御条件

故障でない。
開度センサエラーでない。（動作中に発生時停止指令を出力する）
開度設定のギャップ幅はRCSパラメータとする。
中央自動モード以外の時SVトラッキングを行う

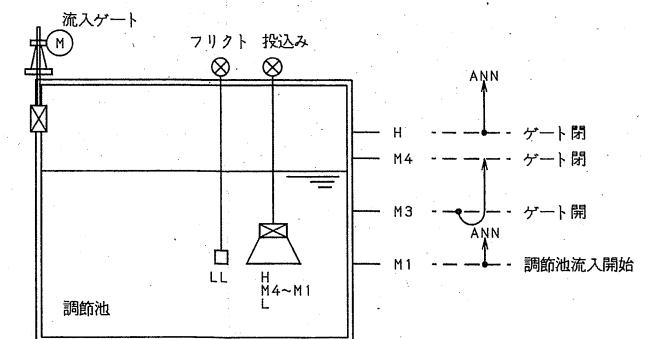
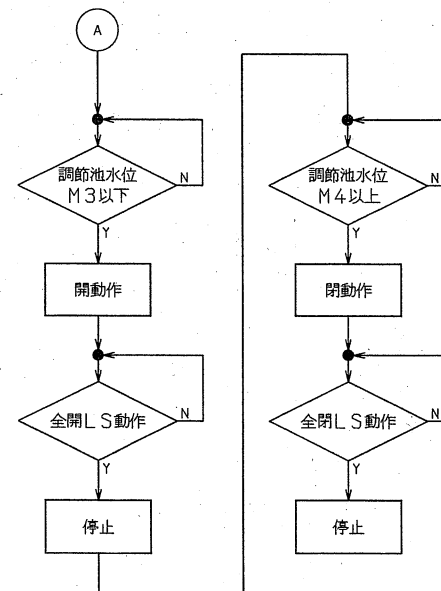
運転条件

内 訳
故障でない

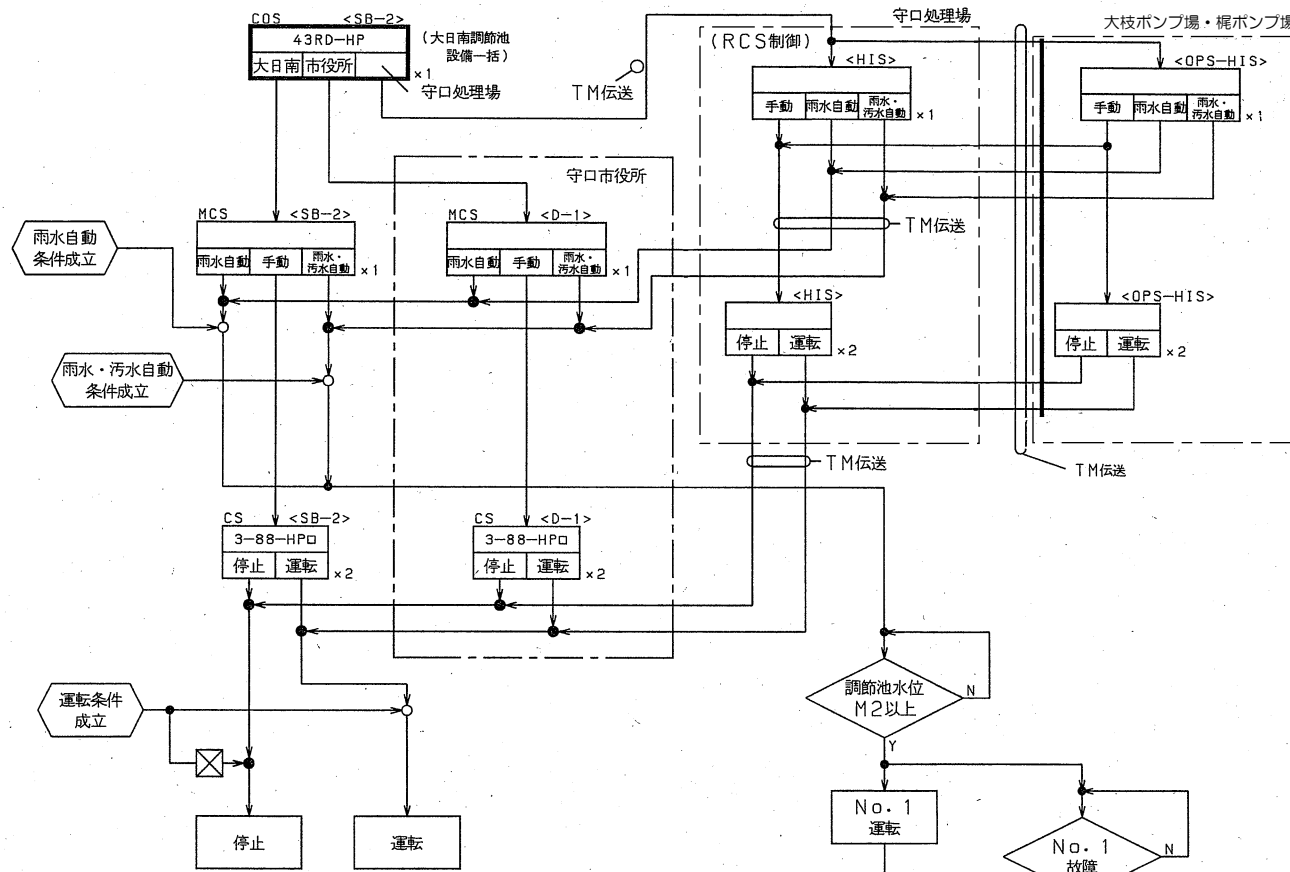
故障

項 目	内 訳
過負荷	MCCB, THR
地 絡	OCG
過トルク	

注2)



操作要項（大日南調節池 流入ゲート）



NO.	名 称	DEV-NO.			LOC-NO.		
		□	■	△	□	■	△
1	No. 1 排水ポンプ	1					
2	No. 2 排水ポンプ	2					

特記事項

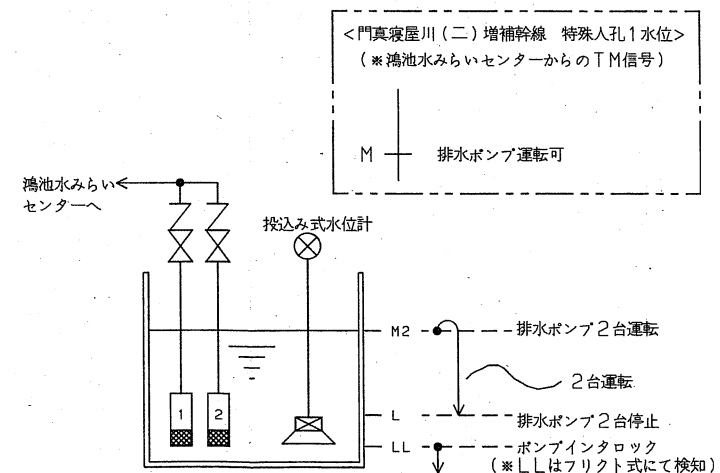
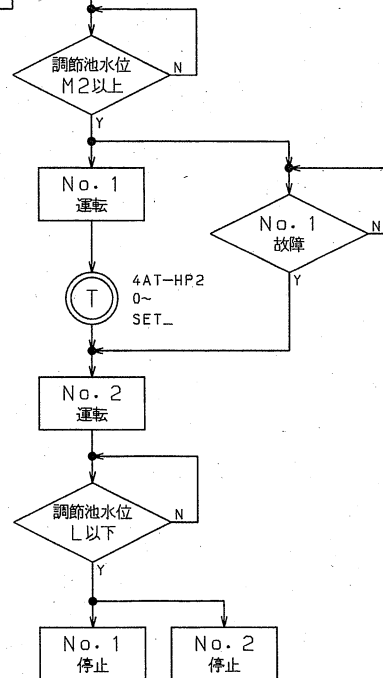
モード切換	手動運転中に自動に切換時、自動運転指令があれば運転継続し、無ければ一旦停止しその後自動運転指令により運転を行う
	自動運転中に手動に切換時、運転継続する
故障発生	故障復帰後、盤面の「表示復帰」操作により故障復帰号機の運転を行う。
その他	本頁は全てリレー回路で構成する
	インロック水位は、自己保持しない
	2台同時起動は行わない
	調節池水位による2台運転を行う

雨水自動条件

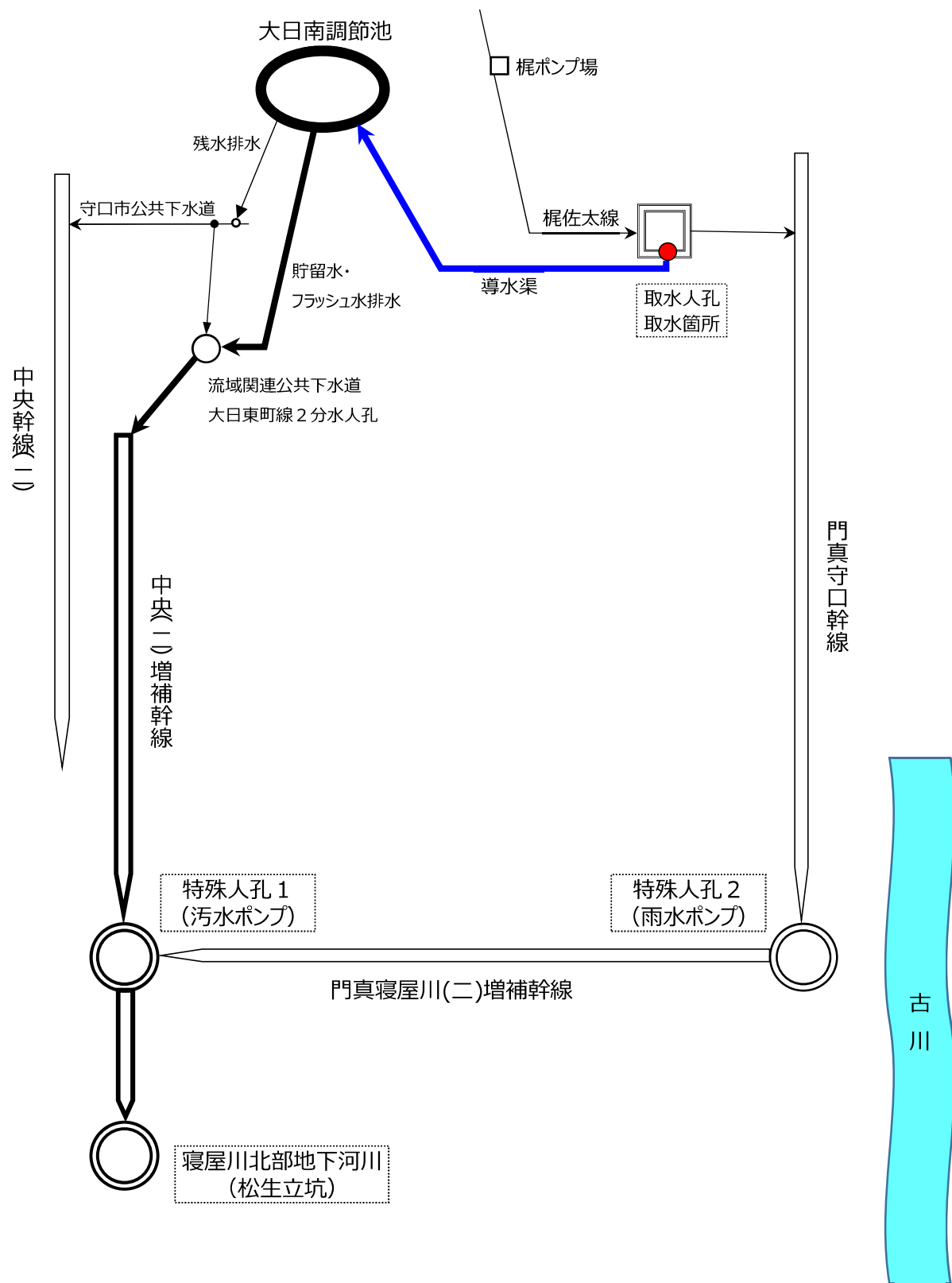
- ・ 門真寝屋川 (二) 増補幹線特殊人孔1水位OP-21.3m以下
- ・ 古川水門 (徳庵橋) 外水位OP+2.6m以下
- ・ 古川取水ゲート全開
- ・ 古川水門が全開でない
- ・ 調節池内の水位がOP-33.7mで排水停止

運転条件

内 訳
故障 (MCCBトリップ、3E動作、地絡) でない
浸水、温度高でない
水位 (L以下又はLL以下) でない
鴻池水みらいセンター受入不可でない



操作要項 (大日南調節池 排水ポンプ)



西郷通調節池設備概要

貯留量 40,000m³ (本体36,000m³ 取水管4,000m³)

寺方取水管φ1,350mm

大枝取水管φ2,600mm

設 備 名 称	数 量	仕 様・形 式	備 考
排水ポンプ	2台	水中ポンプ(脱着式排水用) φ350mm×13.9m ³ /分×15.5m×55kW	
仕切弁 (西三荘雨水幹線排水)	2台	外ネジ式電動仕切弁 φ350mm×0.75kW	
仕切弁 (公共下水道側排水)	2台	外ネジ式電動仕切弁 φ350mm×0.75kW	
流入ゲート(大枝)	1門	ステンレス鋼製ローラーゲート 2600W×2600H×1.2kW	
流入ゲート(寺方)	1門	ステンレス鋼製ローラーゲート 1350W×1350H×0.4kW	
連通ゲート	1門	ステンレス鋼製スライドゲート 1000W×1000H×2.2kW	
フラッシュゲートNo.1-1	12門	ステンレス鋼製スライドゲート 500W×500H×0.4kW	
脱臭ファン	1台	ターボファン 334m ³ /分×2.0kPa×22kW	
脱臭装置	2台	立形活性炭吸着塔 167m ³ /分	
調節池排気ファン	2台	片吸込リミットロードファン(床置型) 662m ³ /分×550Pa×11kW	
給気ファン(機械室)	1台	片吸込シロッコファン(床置型) 82m ³ /分×90Pa×0.75kW	
給気ファン(機械室)	1台	片吸込シロッコファン(床置型) 82m ³ /分×120Pa×0.75kW	
受変電設備	1式	6.6kv, 365kVA	

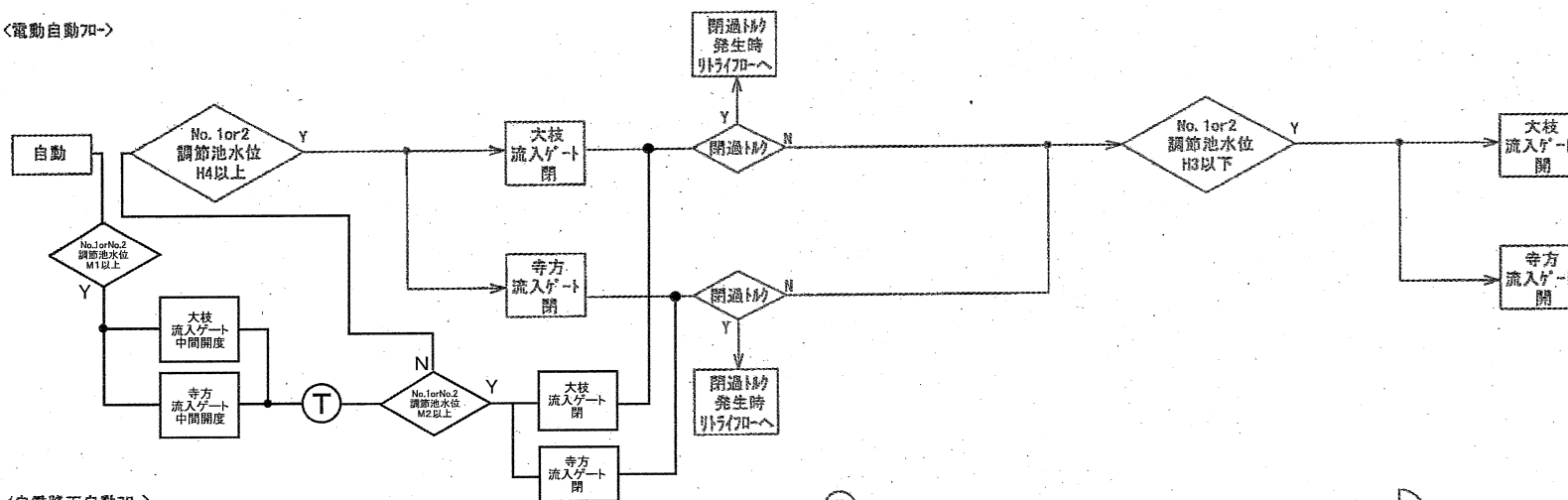
S-000 西郷調節池機器点検項目

プラントNo.	機器数	機器名	点検項目
S-001	1	引込受変電盤	①外観・異臭・過熱等確認 ②計器表示・ランプテスト・警報の確認 ③受電電圧の確認 ④受電電流値の確認 ⑤受電電力の確認 ⑥受電力率の確認
S-002	2	低圧分岐盤	①外観・異臭・過熱等確認 ②計器表示・ランプテスト・警報の確認 ③210V照明電流値の確認 ④210V電流値の確認 ⑤440V電流値の確認 ⑥440V電圧の確認 ⑦コンデンサNo.1～3手動・自動の確認
S-003	3	変圧器盤	①外観・異臭・過熱等確認 ②計器表示・ランプテスト・警報の確認 ③温度（白針）の確認 ④温度（赤針）の確認
S-004	4	テレメーター計装盤	①外観・異臭・過熱等確認 ②計器表示・ランプテスト・警報の確認 ③貯留量確認 ④水位確認 No.1調節池 No.2調節池 西三荘水路水位（op値）
S-005	5	排水ポンプ制御盤	①外観・異臭・過熱等確認 ②計器表示・ランプテスト・警報の確認 ③手動・自動モード確認 ④No.1・自動交互・No.2 ④排水ポンプ切替スイッチ位置 雨水自動・手動・雨水低水自動 ⑤切替スイッチ位置 市役所・西郷通・守口処理場 ⑥電流値 排水ポンプNo.1 排水ポンプNo.2 ⑦運転時間確認
S-006	6	フラッシュゲート制御盤	①外観・異臭・過熱等確認 ②計器表示・ランプテスト・警報の確認 ③デジタル表示確認（0-0.5m） ④グラフィックパネル確認
S-007	7	流入・連通ゲート制御盤	①外観・異臭・過熱等確認 ②計器表示・ランプテスト・警報の確認 ③電動・自重降下モード確認 ④手動・自動モード確認 ⑤デジタル表示確認 ⑥電流値 大枝流入ゲート 寺方流入ゲート 連通ゲート
S-008	8	排気・脱臭・給気ファン制御盤	①外観・異臭・過熱等確認 ②計器表示・ランプテスト・警報の確認 ③手動・自動モード確認 ④電流値 No.1調節池排気ファン No.2調節池排気ファン 脱臭ファン 機械室排気ファン 機械室給気ファン ⑤運転時間 No.1調節池排気ファン No.2調節池排気ファン 脱臭ファン 機械室排気ファン 機械室給気ファン

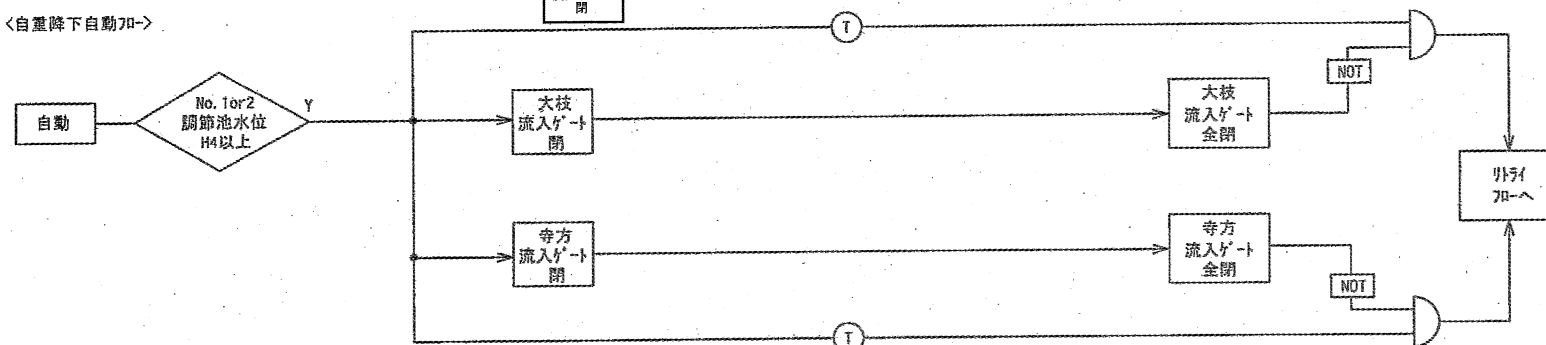
プラントNo.	機器数	機器名	点検項目
S-009	9	脱臭塔No.1 マノメーター	①外観・異臭・過熱等確認 ②外観 ③差圧
S-010	10	脱臭塔No.2 マノメーター	①外観・異臭・過熱等確認 ②外観 ③差圧
S-011	11	ミストセパレーター マノメーター	①外観・異臭・過熱等確認 ②外観 ③差圧
S-012	12	流入ゲート（大枝）	①機器の外観の確認 ②運転時異音・振動の確認 ③油面・油量計の確認 ④開度計指示値
S-013	13	流入ゲート（寺方）	①機器の外観の確認 ②運転時異音・振動の確認 ③油面・油量計の確認 ④開度計指示値
S-014	14	連通ゲート	①機器の外観の確認 ②運転時異音・振動の確認 ③開度計指示値
S-015	15	フラッシュゲートNo.1-1	①機器の外観の確認 ②運転時異音・振動の確認 ③開度計指示値
	16	フラッシュゲートNo.1-2	①機器の外観の確認 ②運転時異音・振動の確認 ③開度計指示値
	17	フラッシュゲートNo.1-3	①機器の外観の確認 ②運転時異音・振動の確認 ③開度計指示値
	18	フラッシュゲートNo.1-4	①機器の外観の確認 ②運転時異音・振動の確認 ③開度計指示値
	19	フラッシュゲートNo.1-5	①機器の外観の確認 ②運転時異音・振動の確認 ③開度計指示値
	20	フラッシュゲートNo.1-6	①機器の外観の確認 ②運転時異音・振動の確認 ③開度計指示値
	21	フラッシュゲートNo.2-1	①機器の外観の確認 ②運転時異音・振動の確認 ③開度計指示値
	22	フラッシュゲートNo.2-2	①機器の外観の確認 ②運転時異音・振動の確認 ③開度計指示値
	23	フラッシュゲートNo.2-3	①機器の外観の確認 ②運転時異音・振動の確認 ③開度計指示値
	24	フラッシュゲートNo.2-4	①機器の外観の確認 ②運転時異音・振動の確認 ③開度計指示値
	25	フラッシュゲートNo.2-5	①機器の外観の確認 ②運転時異音・振動の確認 ③開度計指示値
	26	フラッシュゲートNo.2-6	①機器の外観の確認 ②運転時異音・振動の確認 ③開度計指示値

プラントNo.	機器数	機器名	点検項目
S-016	27	脱臭ファン	①機器の外観の確認 ②異音・振動・過熱の確認 ③Vベルトの確認 ④グリス点検・注油（11月）
S-017	28	排気ファン（調節池No.1）	①機器の外観の確認 ②異音・振動・過熱の確認 ③Vベルトの確認 ④グリス点検・注油（11月）
S-018	29	排気ファン（調節池No.2）	①機器の外観の確認 ②異音・振動・過熱の確認 ③Vベルトの確認 ④グリス点検・注油（11月）
S-019	30	排気ファン（機械室）	①機器の外観の確認 ②異音・振動・過熱の確認 ③Vベルトの確認 ④グリス点検・注油（11月）
S-020	31	給気ファン（機械室）	①機器の外観の確認 ②異音・振動・過熱の確認 ③Vベルトの確認 ④グリス点検・注油（11月）
S-021	32	西三荘排水吐出弁No.1	①機器の外観の確認 ②機器の異音・振動 ②開度計指示値
		西三荘排水吐出弁No.2	①機器の外観の確認 ②機器の異音・振動 ②開度計指示値
		公共下水道吐出弁No.1	①機器の外観の確認 ②機器の異音・振動 ②開度計指示値
		公共下水道吐出弁No.2	①機器の外観の確認 ②機器の異音・振動 ②開度計指示値
S-023	34	公共下水道排水逃しバルブ	①機器の外観の確認 ②ホース・バルブの外観の確認
S-024	35	消防設備	①誘導灯等器具の状態 ②消火器の状態
S-025	36	ホイスト（機械室）	①機器の外観の確認 ②各部の損傷・動作の確認
S-026	37	ホイストNo.1 （機器等搬出入用）	①機器の外観の確認 ②各部の損傷・動作の確認
S-027	38	ホイストNo.2 （機器等搬出入用）	①機器の外観の確認 ②各部の損傷・動作の確認
S-028	39	テレメーター（処理場）	①機器の外観・異臭・過熱等 ②ランプテスト
S-029	40	全 般	①建屋の状態・施錠確認 ②各照明設備消灯の確認 ③その他

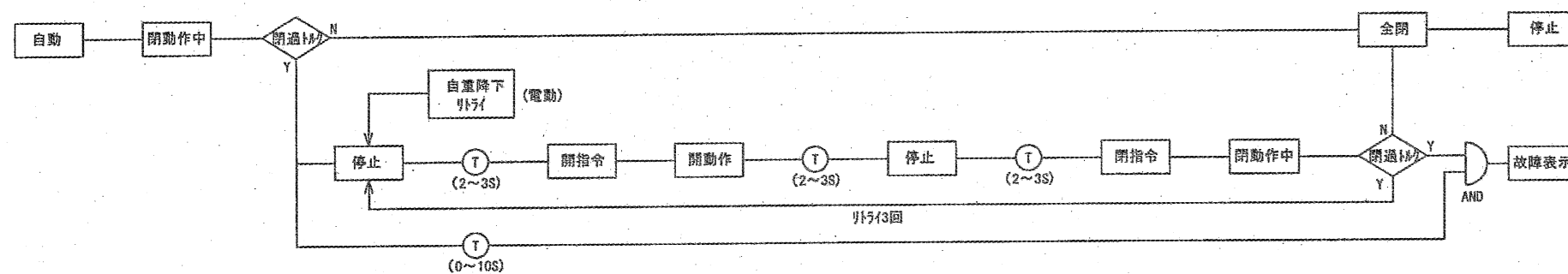
＜電動自動70＞



＜自重降下自動加＞



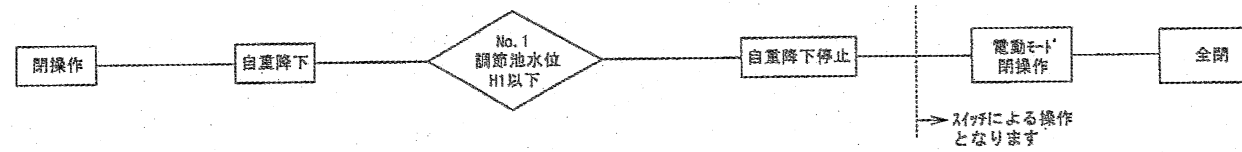
＜閉過トク発生時リライナー＞

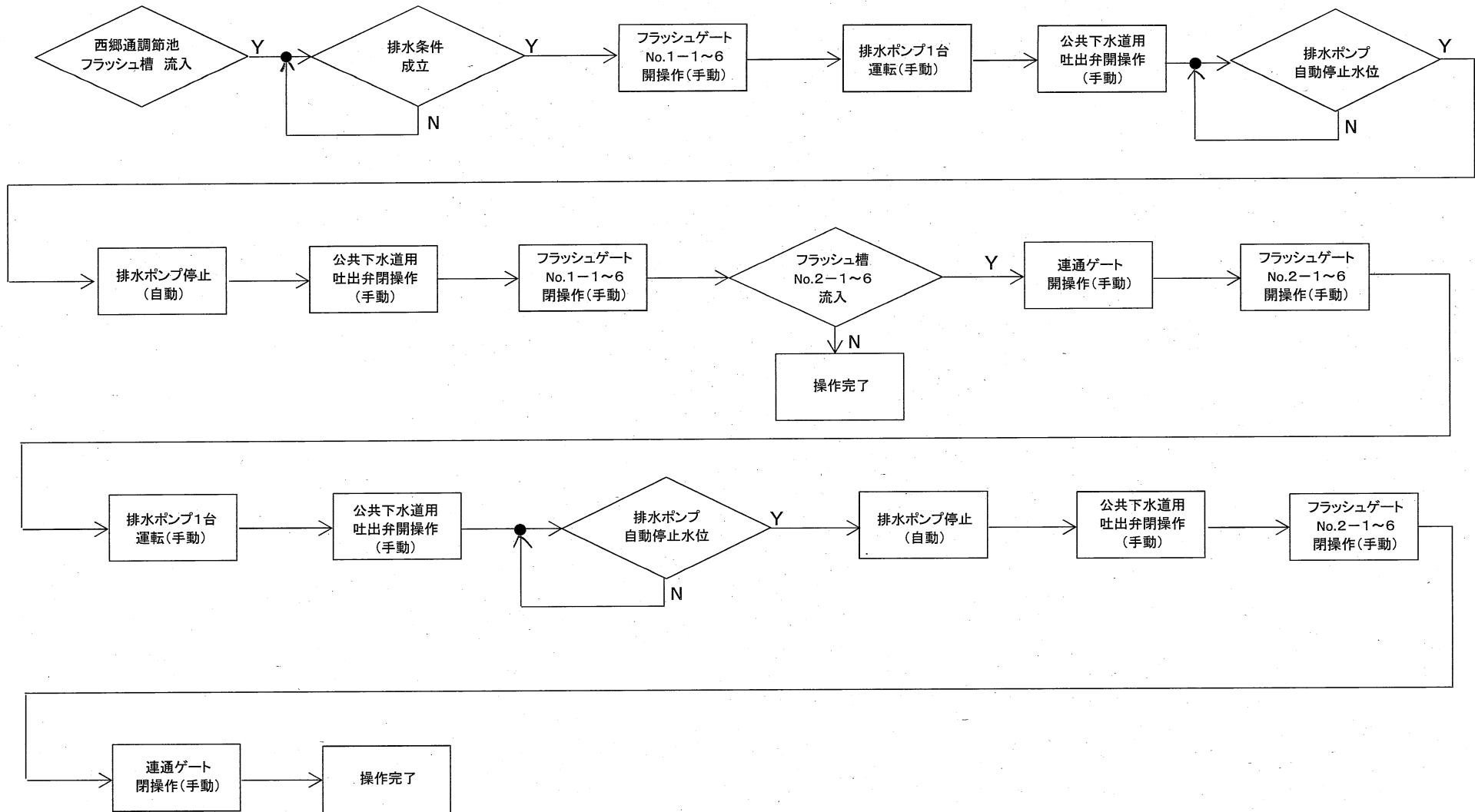


注) 自動閉動作時に閉過トルクが発生した場合、一旦停止(2~3秒)した後、開動作(2~3秒)を行い、一旦停止(2~3秒)し、再度、閉動作を行い、再度過トルク発生で故障停止する。

操作要領（西郷通調節池 流入ゲート-1）

＜自重降下緊急70＞



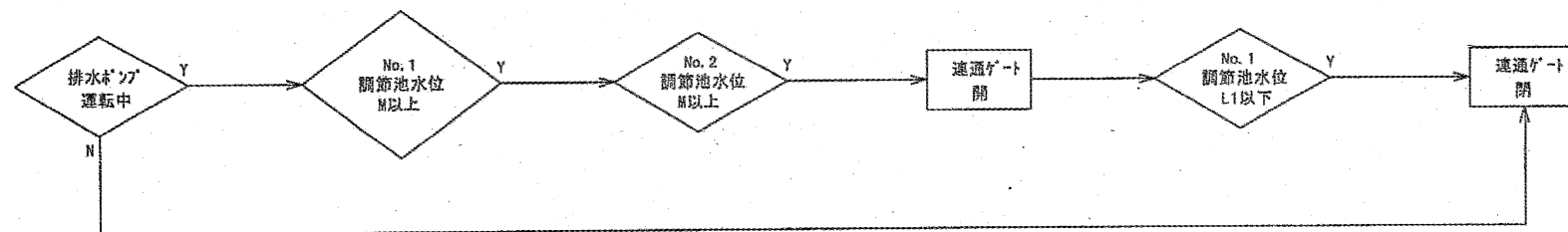


排水条件

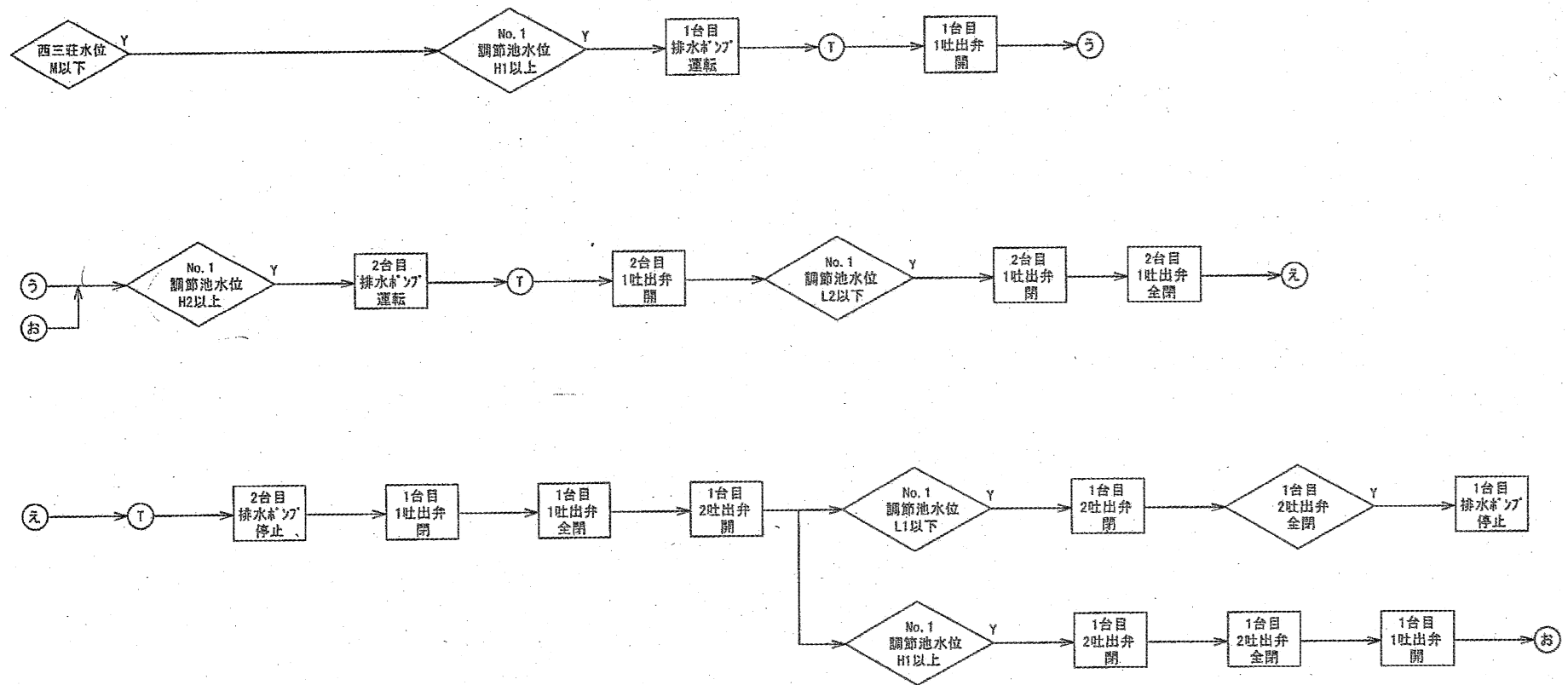
1. 自動排水完了(排水ポンプ操作要項確認)
2. 守口処理場 簡易処理中でない
3. 寺方ポンプ場 汚水ポンプ運転台数1台以下(水位確認の事)
4. 現地(西郷通調節池)にて各フラッシュ槽の流入確認
(流入していないフラッシュ槽は操作不要)

操作要領(西郷通調節池 フラッシュゲート)

<自動7F>



操作要領（西郷通調節池 連通ゲート）

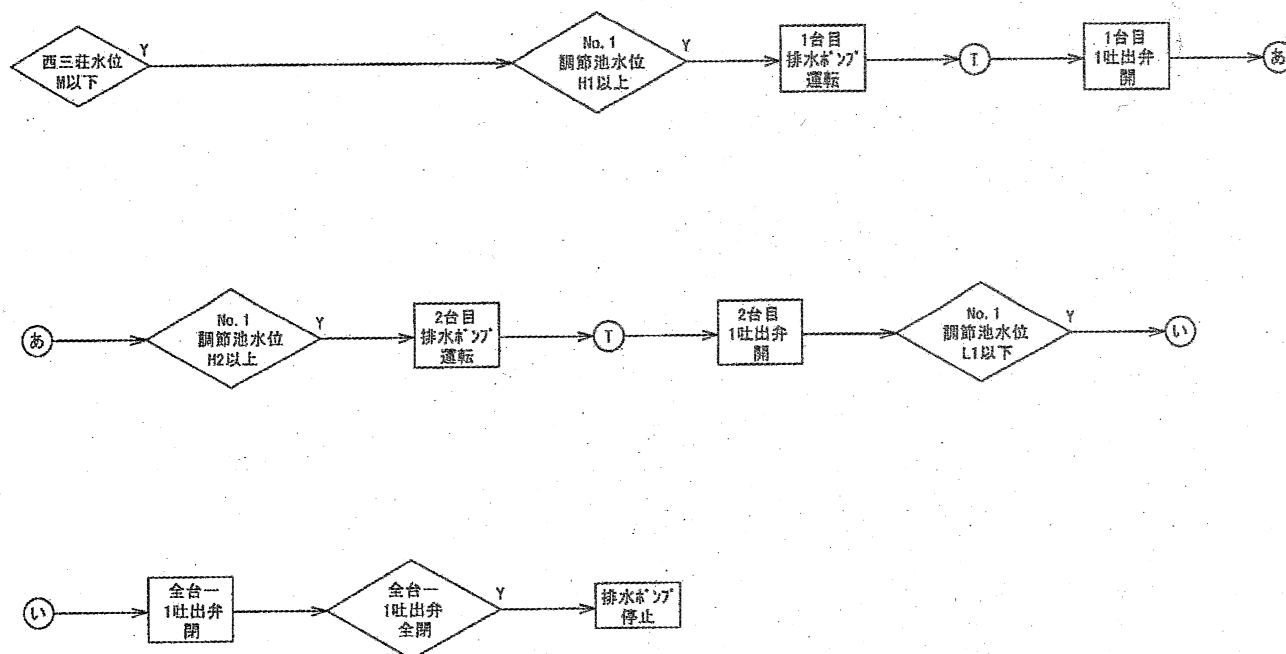


注) 排水先

1吐出弁・・・西三荘水路

2吐出弁・・・守口市公共下水

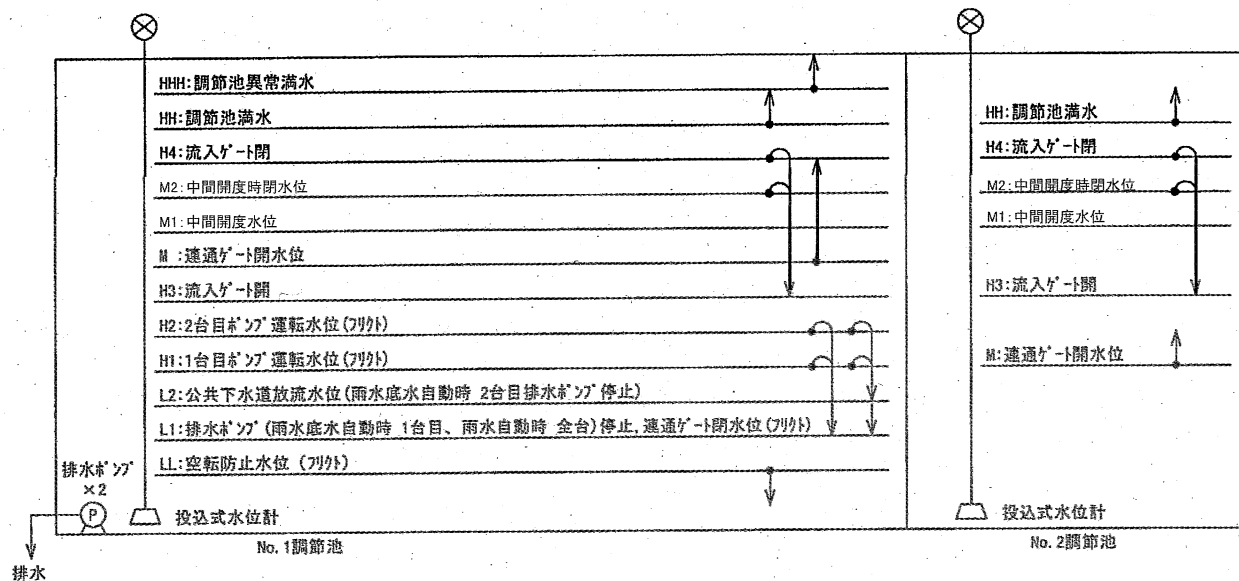
雨水自動運転



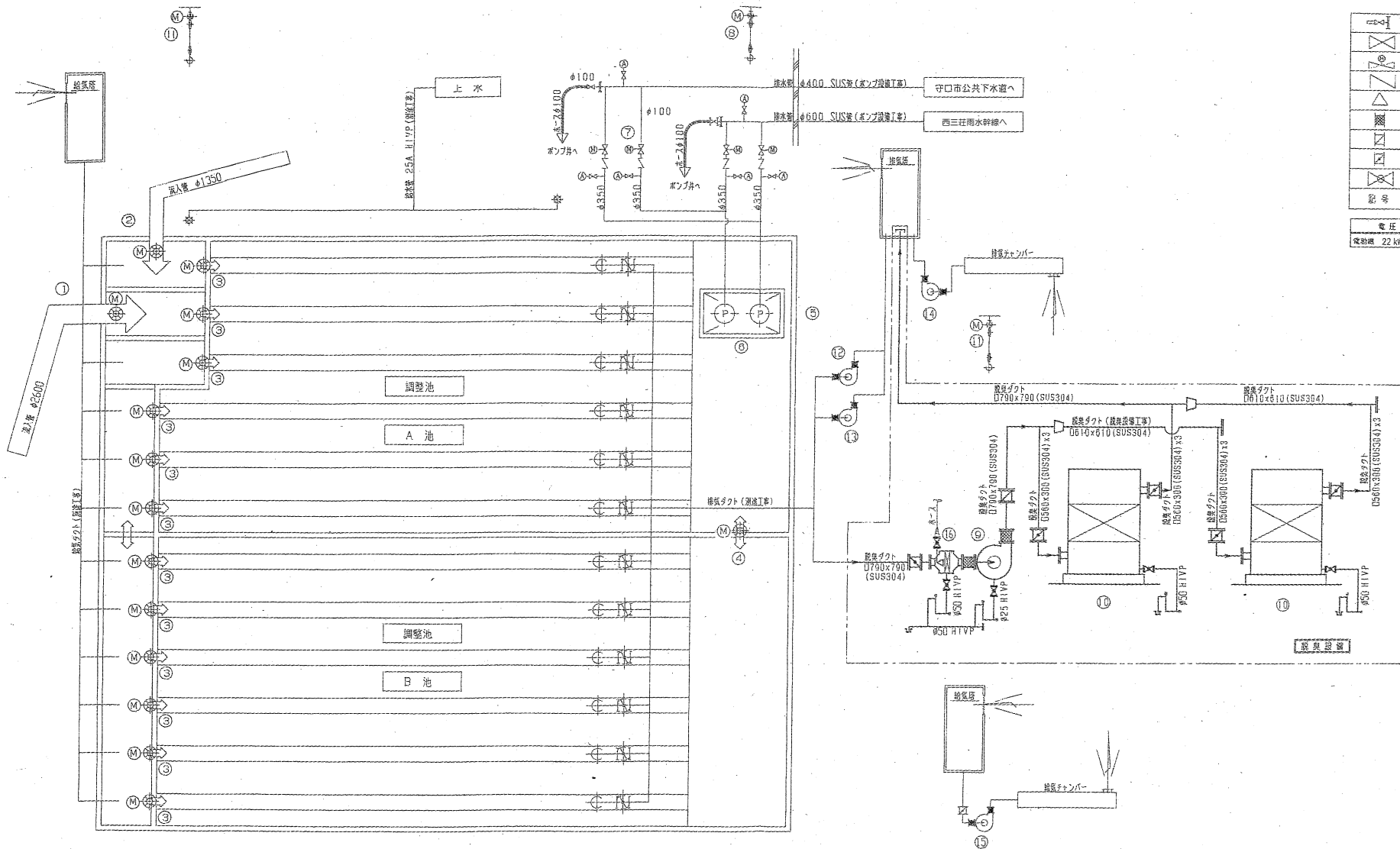
注) 排水先

1吐出弁・・・西三荘水路

操作要領（西郷通調節池 排水ポンプ-2）



1. 各水位は、上記のように No. 1～No. 2 調節池に設置している投込式水位計およびフリットにより検出する。
2. 「調節池満水水位」は No. 1 及び No. 2 調節池の両方で検出します。
3. 「空転防止水位」は フリットで検出し、「排水ポンプ停止水位」で停止しなかった場合のバックアップとして使用する。



○	ホースカップリング
×	仕切弁
△	電動仕切弁
▽	チャッキ弁
△	スプレーノズル
▽	伸縮継手
△	チェックダンパー
▽	ボリュメダンパー
△	ボール弁
○	名称

電圧	算定 60Hz
消費電	22 kW AC Δ 440V

機器番号	(1)	(2)	(3)	(4)	(5)	(6)	(7)	(8)	(9)	(10)	(11)	(12)	(13)	(14)	(15)
機器名称	No. 1 流入ゲート	No. 2 流出ゲート	フラッシュゲート	電動ゲート	排水ポンプ用スクリーン	排水ポンプ	電出弁	ポンプ用上水道	排水ファン	排水ファン	排水ファン	排水ファン	排水ファン	排水ファン	排水ファン
型式	電動ゲート	電動ゲート	電動ゲート	電動ゲート	電動ゲート	電動ゲート	電動ゲート	電動ゲート	電動ゲート	電動ゲート	電動ゲート	電動ゲート	電動ゲート	電動ゲート	電動ゲート
寸法	2,600W×2,600H	1,350W×1,350H	500W×500H	1,000W×1,000H	—	4350×13.9	φ350	41.5mm 2.8tonx17m	334 m³/分 2.0 kPa	16.7 m³/分	2200W×4300L×2600H	4.6kW	18.5kW	18.5kW	0.75kW
消費電力	1.5kW	0.55kW	0.75kW	2.2kW	—	55kW	0.75kW	4.6kW	22kW	—	—	—	—	—	—
運転時間	—	—	—	—	—	—	—	—	—	—	—	—	—	—	—

西郷通調節池 フロー図

委託場所	守口処理場・梶ポンプ場・大久保調節池・大日南調節池・西郷通調節池
内容	保守点検用材料等
期間	R7. 4～R10.3(3年間)

番号	場所	品名	規格	メーカー	用途	単位	数量
							合計
1	守口処理場	潤滑油	コスモギヤーSE 100 20L缶	コスモ石油ルブリカンツ	オイル交換用	缶	20
2	守口処理場	潤滑油	コスモタービンスーパー 68 20L缶	コスモ石油ルブリカンツ	オイル交換用	缶	6
3	守口処理場	潤滑油	コスモタービンスーパー 46 20L缶	コスモ石油ルブリカンツ	オイル交換用	缶	5
4	守口処理場	潤滑油	コスモタービンスーパー 32 20L缶	コスモ石油ルブリカンツ	オイル交換用	缶	2
5	守口処理場	潤滑油	コスモレシプロ 68 20L缶	コスモ石油ルブリカンツ	オイル交換用	缶	1
6	守口処理場	潤滑油	コスモオルパス 150 20L缶	コスモ石油ルブリカンツ	オイル交換用	缶	4
7	守口処理場	潤滑油	コスモディーゼルハイメリットCE 10W-30 20L缶	コスモ石油ルブリカンツ	オイル交換用	缶	5
8	守口処理場	潤滑油	4サイクルエンジンオイル 10W-30 TO-4C-N2 1L缶	トラスコ中山	オイル交換用	缶	15
9	守口処理場	潤滑油	チェーンソーオイル TO-CHN-4 4L缶	トラスコ中山	オイル交換用	本	3
10	守口処理場	潤滑油	コスモグリース ダイナマックスEP No.0 400gチューブ×20本入り/箱	コスモ石油ルブリカンツ	軸受け用	箱	3
11	守口処理場	潤滑油	コスモグリース ダイナマックスEP No.2 400gチューブ×20本入り/箱	コスモ石油ルブリカンツ	軸受け用	箱	12
12	守口処理場	潤滑油	コスモグリース ダイナマックスEP No.2 16kg缶	コスモ石油ルブリカンツ	軸受け用	缶	6
13	守口処理場	潤滑油	シェルオマライル680	シェル	調整槽スクリーン減速機	缶	1
14	守口処理場	潤滑油	テトラ32	シェル	A系分配槽脱臭ファン、寺方吸	缶	1
15	守口処理場	Vベルト	A-49		調整槽スカムP	本	2
16	守口処理場	Vベルト	A-50		スカムP	本	2
17	守口処理場	Vベルト	A-52		B系循環ポンプ	本	2
18	守口処理場	Vベルト	A-54		FO-6	本	2
19	守口処理場	Vベルト	A-55		脱臭ファン②	本	2
20	守口処理場	Vベルト	A-56		A系脱臭ファンFE10他	本	6
21	守口処理場	Vベルト	A-57		寺方揚水ファン	本	6
22	守口処理場	Vベルト	A-58		FO-7,8	本	2
23	守口処理場	Vベルト	A-62		脱臭ファン①	本	2
24	守口処理場	Vベルト	A-67		FE-7,8	本	2
25	守口処理場	Vベルト	B-40		送風機用空調機	本	4
26	守口処理場	Vベルト	B-48		B系初沈P	本	6
27	守口処理場	Vベルト	B-51		寺方雨水ポンプNo.4	本	1
28	守口処理場	Vベルト	B-52		A系槽排水PB系池排水P	本	3
29	守口処理場	Vベルト	B-60		B系返送P	本	3

委託場所	守口処理場・梶ポンプ場・大久保調節池・大日南調節池・西郷通調節池
内容	保守点検用材料等
期間	R7. 4～R10.3(3年間)

番号	場所	品名	規格	メーカー	用途	単位	数量
							合計
30	守口処理場	Vベルト	B-62		B系余剰P	本	6
31	守口処理場	Vベルト	B-73		脱臭ファン③	本	6
32	守口処理場	Vベルト	B-122		FE-1-1	本	3
33	守口処理場	Vベルト	B-123		FO-2-1,2	本	3
34	守口処理場	Vベルト	3V-450		寺方Conp.	本	4
35	守口処理場	Vベルト	3V-630		A系初沈P A系Conp.	本	8
36	守口処理場	Vベルト	3V-710		B系B1F Conp.	本	2
37	守口処理場	Vベルト	3V-1000		FO-0-1,2 FO-1-1,2	本	12
38	守口処理場	Vベルト	5V-560		A系返送P	本	10
39	守口処理場	Vベルト	RECMF-8680		雨水エンジンNo.1ファンベルト	本	1
40	守口処理場	Vベルト	三菱重工製発電機用ディーゼルエンジン S6B3-PTK用ファンベルト 三菱純正部品 05910-40058	三菱	寺方自家発ファンベルト	本	1
41	守口処理場	高性能ホース	GHO-50 15mm×20mm 50m	トラスコ中山	普通のホース(蛇口用)	巻	2
42	守口処理場	テトロンブレードホース	内径19mm×外径26mm		池排水用	m	100
43	守口処理場	テトロンブレードホース	内径25mm×外径33mm		池排水用	m	100
44	守口処理場	テトロンブレードホース	内径38mm×外径48mm		池排水用	m	100
45	守口処理場	カナラインN.S.	呼称75mm	カナフレックス	池排水用	m	20
46	守口処理場	パワーロックバンド	B-PL-SS-075	カナフレックス	池排水用	個	10
47	守口処理場	ホース用コネクター	PC-75		カナライン用	個	6
48	守口処理場	サニーホース	呼び径50mm 50m		水中ポンプ用	巻	1
49	守口処理場	散水チューブ	578-401(50) 50m巻	カクダイ	散水用	巻	3
50	守口処理場	シャワーノズル6	525-526	カクダイ	散水用	個	2
51	守口処理場	可変ノズル(マチノ)	523-301-20	カクダイ	散水用	個	1
52	守口処理場	可変ノズル(マチノ)	523-301-25	カクダイ	散水用	個	1
53	守口処理場	可変ノズル(マチノ)	523-301-40	カクダイ	散水用	個	1
54	守口処理場	町野式カップリング	20A オスメスセット			個	10
55	守口処理場	町野式カップリング	25A オスメスセット			個	15
56	守口処理場	町野式カップリング	40A オスメスセット			個	15
57	守口処理場	散水栓	HV-301 口径20×90°	福山製作所		個	10
58	守口処理場	散水栓	HV-301 口径25×90°	福山製作所		個	10

委託場所	守口処理場・梶ポンプ場・大久保調節池・大日南調節池・西郷通調節池
内容	保守点検用材料等
期間	R7. 4～R10.3(3年間)

番号	場所	品名	規格	メーカー	用途	単位	数量
							合計
59	守口処理場	散水栓	HV-301 口径40×90°	福山製作所		個	10
60	守口処理場	フレキシブルダクト	RFD-230S	トラスコ中山	A系脱臭装置用	本	15
61	守口処理場	フレキシブルダクト	RFD-320	トラスコ中山	A系脱臭装置用	本	15
62	守口処理場	送風機	HJF-300	トラスコ中山	A系脱臭装置用	台	3
63	守口処理場	切断砥石	0033-0126 10枚/バック 外径355mm 刃厚2.8mm 穴径25.4mm	日立工機	高速切断機	バック	1
64	守口処理場	切断砥石サムライ	RA-105AZ 1箱10枚入り 外径105mm 刃厚1.0mm 穴径15.0mm	トーケン	ハンドグラインダー	枚	3
65	守口処理場	研磨用砥石	2TW100XPRDZA60-30 10枚/箱 外径100mm 厚さ6mm 穴径15mm	ノートン	ハンドグラインダー	箱	3
66	守口処理場	鋸替刃	TL-30-1	アルスコ・ボレーション	剪定用	枚	4
67	守口処理場	チップソー	TK-HG230N	トラスコ中山	刈払機用	枚	3
68	守口処理場	剪定鋏	1200	バーガー	小枝用	丁	3
69	守口処理場	大枝切付刈込ハサミ	2015	キンボシ	剪定用	丁	3
70	守口処理場	伸縮バネ付芝生ハサミ	2036	キンボシ	剪定用	丁	1
71	守口処理場	草刈り鎌	100052	キンボシ		丁	3
72	守口処理場	チェーンソー替刃	91VXL052EJ	オレゴン	剪定用	個	3
73	守口処理場	蛍光灯	FL10形 昼光色 グロースター形 25本/箱			箱	2
74	守口処理場	蛍光灯	FL20形 昼光色 グロースター形 25本/箱			箱	2
75	守口処理場	蛍光灯	FLR40形 昼光色 ラピッドスタート形 25本/箱			箱	9
76	守口処理場	蛍光灯	Hf32形 昼光色 25本/箱			箱	2
77	守口処理場	点灯管	FG-1E			個	50
78	守口処理場	DPD粉体試薬	500包/箱	柴田科学	残塩測定用	箱	1
79	守口処理場	ヨウ化カリウム試薬	20g/瓶	柴田科学	残塩測定用	瓶	1
80	守口処理場	pH試験紙	1-1254-01 ロールタイプ pH0-14	アズワン		個	3
81	守口処理場	ハイトライト90TSn	15kg/箱	日産化学工業	公園川用。O157対策用は守口	箱	6
82	守口処理場	消臭剤 アポライトL50	18L/缶	日本化成		缶	3
83	守口処理場	スミチオン乳剤	500mL	住友化学	差駐在	本	3
84	守口処理場	展着剤 アプローチBI	500mL	花王	スミチオンと混合して使用	本	3
85	守口処理場	芝の肥料	2kg/袋	プロトリーフ	西郷通	袋	10
86	守口処理場	芝生用除草剤 理研MCP液体剤	5L容器	理研グリーン	西郷通	本	3
87	守口処理場	ロール・オ・マット	SIZE #3(#33)	日本エアーフィルター	送風機乾式フィルター	本	3

委託場所	守口処理場・梶ポンプ場・大久保調節池・大日南調節池・西郷通調節池
内容	保守点検用材料等
期間	R7. 4～R10.3(3年間)

番号	場所	品名	規格	メーカー	用途	単位	数量
							合計
88	守口処理場	メスシリンダー	1008E 容量1000mL	サンブラテック	SV測定用	本	6
89	守口処理場	耐酸ポンプ	TP-056	三宅化学	界面計用	本	10
90	守口処理場	タフネス オイルプロッター	BL-65 100枚入り	三井化学		箱	3
91	守口処理場	舟付多機能運搬車	CC3-2F-1	昭和ブリッジ		台	1
92	守口処理場	ノリツばんせん	#10×700 16kg/箱	二藤レー尔		箱	1
93	守口処理場	エアーキャスター	ALT-75-NRB	ワコーバレット	アコーディオン門車輪	個	12
94	守口処理場	アクリルパイプ	外径26mm 肉厚3mm長さ4m		界面計用	本	6
95	守口処理場	水中ポンプ (TOS80B42.2) 用 着脱ベント、ガイドフック式	パーツNo.3,9,10,11,12,13,14	鶴見製作所	調整槽攪拌機用	式	2
96	守口処理場	ハネグルマ	CNWX801 2.2kW用 見出番号160 D54343-E	新明和工業	滞水池排水ポンプ	個	3
97	守口処理場	ウェアリング	CNWX801 2.2kW用 見出番号162 A409803G	新明和工業	滞水池排水ポンプ	個	3
98	守口処理場	リング	CNWX801 2.2kW用 見出番号340 1A-P115	新明和工業	滞水池排水ポンプ	本	3
99	守口処理場	メモリー保護用 バッテリー	ER6-CF S3,T3用	東芝	コントローラ用	個	16
100	守口処理場	メモリー保護用 バッテリー	ER6-C TOSTEL-530用	東芝	送泥テレメータ用	個	1
101	守口処理場	電子式燃料メーター用 電池パック	FLOWPET LS4576-300A用	オーバル	寺方自家発用	個	2
102	守口処理場	水中ポンプ	TOS80B42.2-61 2.2kW 口径80	鶴見製作所	調整槽攪拌機	台	2
103	守口処理場	水中ポンプ	40SQ2-2.25S-61 100V 耐食用	鶴見製作所	A系採水ポンプ	台	1
104	守口処理場	水中ポンプ	40PN2.25-63 0.25kW 200V 口径40	鶴見製作所	B系採水ポンプ	台	3
105	守口処理場	水中ポンプ	CNWX801 ケーブル15m 2.2kW 口径80 フランジ接続 浸水検知器・マイクロサーマルプロテクタ付	新明和工業	滞水池排水ポンプ	台	1
106	守口処理場	水中ポンプ	CS-400T 0.4kW 200V 口径50	寺田ポンプ製作所	A系床排水ポンプ	台	4
107	守口処理場	逆止弁	10K-50 4穴 フランジ式		A系床排水ポンプ	個	6
108	守口処理場	ゲートバルブ	10K-50 4穴 フランジ式		A系床排水ポンプ	個	6
109	守口処理場	逆止弁	10K-65S 4穴 フランジ式	KITZ	B系床排水ポンプ	個	6
110	守口処理場	ゲートバルブ	10K-65 4穴 フランジ式	KITZ	B系床排水ポンプ	個	6
111	守口処理場	ワイヤー付きビグ	PUKソフトスーパーワイヤーブラシ 150 (守口処理場用)	ポリユニオン工業	ビグ洗浄	個	24
112	守口処理場	消臭剤	アブライトL150 18L	日本化成株式会社	蒔渣置き場など	缶	3
113	守口処理場	ハードコピー用トナー	LPC3T30C LP-S8160用 シアン	EPSON	(HIS ハードコピー用プリンタ	個	1
114	守口処理場	サンド用水中泥水ポンプ	KTD型22.2 2.2KW 60Hz 200V 口径50mm	ツルミポンプ	池排水作業用	台	1
115	守口処理場	水中ポンプ	S-500N 100V 40mm 60HZ 土砂混入用水中ポンプ	寺田ポンプ製作所	池排水作業用	台	1
116	守口処理場	ロックシンナー (塗料用)	一般塗料用シンナー			缶	3

委託場所	守口処理場・梶ポンプ場・大久保調節池・大日南調節池・西郷通調節池
内容	保守点検用材料等
期間	R7. 4～R10.3(3年間)

番号	場所	品名	規格	メーカー	用途	単位	数量
							合計
117	守口処理場	ロッキコート（白）	3kg	日垂ペイント日本ペイント	タッチアップ用	缶	3
118	守口処理場	ロッキコート（黄）	3kg	日垂ペイント日本ペイント	タッチアップ用	缶	3
119	守口処理場	ロッキコート（赤）	3kg	日垂ペイント日本ペイント	タッチアップ用	缶	2
120	守口処理場	ロッキコート（緑）	3kg	日垂ペイント日本ペイント	タッチアップ用	缶	3
121	守口処理場	業務用ポリ袋（45L）	ゴ厚手ゴミ袋 45L BOXタイプ HK-096	クラフトマン	し渣搬出用	箱	100
122	守口処理場	業務用ポリ袋（90L）	0.04mm厚 90L BOXタイプ HK-098 100枚/箱	クラフトマン	刈草搬出用	箱	70
123	守口処理場	タールエボ（冬用）	SDCコート#602TEコ			缶	2
124	守口処理場	エボキシシンナー（冬用）	SDCコートシンナー-I			缶	2
125	守口処理場	ルナセルワイド（HEPAフィルター）	超高効率フィルター LCS-W-662A 610W×610H×292D	日本エアー・フィルター株式会社	送風機2次フィルター	セット	1
126	守口処理場	ルナセルワイド（HEPAフィルター）	超高効率フィルター LCS-W-362A 305W×610H×292D	日本エアー・フィルター株式会社	送風機2次フィルター	セット	1
127	守口処理場	フィルター	SST93Y01 95×135 mm モーター冷却空気通路ジャケット用 フレドシ PS400	日本バイリーン	送風機パッケージ内フィルター	枚	4
128	守口処理場	吸込フィルター	470×580mm フレドシ PS600	日本バイリーン	送風機パッケージ内フィルター	枚	1
129	守口処理場	フィルタ	475±5 × 510±5mm PS/300N	日本バイリーン	送風機パッケージ内フィルター	枚	6
130	守口処理場	フィルタ	780±5 × 140±5mm PS/300N	日本バイリーン	送風機パッケージ内フィルター	枚	1
131	守口処理場	隔膜式圧力計	A枠立型 Φ100 G3/8B SUS304 0～0.3MPa 膜:PTEF		初沈、余剰、池排水、調整槽、余剰	個	6
132	守口処理場	隔膜式圧力計	A枠立型 Φ100 G3/8B SUS304 0～1.0MPa 膜:PTEF			個	3
133	守口処理場	連成計	A枠立型 Φ100 G3/8B SUS304 -0.1～0.3MPa		床排水ポンプ	個	3
134	守口処理場	連成計	A枠立型 Φ100 G3/8B SUS304 -0.1～0.6MPa			個	3
135	守口処理場	隔膜式連成計	A枠立型 Φ100 G3/8B SUS304 -0.1～0.1MPa 膜:SUS316L		汚水、送泥、A初沈	個	3
136	守口処理場	隔膜式連成計 （ねじ式）	A枠立型 Φ100 G3/8B SUS304 -0.1～0.3MPa 膜:PTEF		逆洗、床排	個	3
137	守口処理場	シュー	B系汚泥掻寄機用		B系終沈掻寄機	枚	152
138	梶ポンプ場	潤滑油	コスモギヤーSE 150 20L缶	コスモ石油ルブリカンツ	クレーン用	缶	6
139	梶ポンプ場	潤滑油	高圧絶縁油 K 18L缶	JXTGエネルギー	クレーン用	缶	2
140	梶ポンプ場	潤滑油	コスモグリース ダイナマックスEP No.0 400gチューブ×20本入り/箱	コスモ石油ルブリカンツ	軸受け用	箱	6
141	梶ポンプ場	潤滑油	コスモグリース ダイナマックスEP No.2 400gチューブ×20本入り/箱	コスモ石油ルブリカンツ	軸受け用	箱	6
142	西郷通調節池	潤滑油	シェルテラスオイル 32	昭和シェル	西郷通調節池 流入ゲート	缶	2
143	西郷通調節池	潤滑油	シェルテラスオイル 150	昭和シェル	西郷通調節池 流入ゲート	缶	2
144	梶ポンプ場	Vベルト	A-67		沈砂池排気ファン	本	4
145	梶ポンプ場	Vベルト	B-48		洗浄ブロワポンプ	本	6

委託場所	守口処理場・梶ポンプ場・大久保調節池・大日南調節池・西郷通調節池
内容	保守点検用材料等
期間	R7. 4～R10.3(3年間)

番号	場所	品名	規格	メーカー	用途	単位	数量
							合計
146	梶ポンプ場	Vベルト	B-152		換気ファン№1,2	本	30
147	梶ポンプ場	Vベルト	3V-600		空気圧縮機№1,2	本	12
148	梶ポンプ場	Vベルト	RECM8540		自家発電機	本	4
149	大久保調節池	Vベルト	B-72		大久保 脱臭ファン	本	8
150	大久保調節池	Vベルト	5V-1250		大久保 排気ファン	本	6
151	大日南調節池	Vベルト	B-87		大日南 脱臭ファン	本	4
152	大日南調節池	Vベルト	B-116		大日南 給気ファン	本	6
153	大日南調節池	Vベルト	B-128		大日南 排気ファン	本	6
154	西郷通調節池	Vベルト	3V-710		西郷通 機械室給気ファン機械	本	4
155	西郷通調節池	Vベルト	3V-1000		西郷通 脱臭ファン	本	6
156	西郷通調節池	Vベルト	5V-1400		西郷通 調節池排気ファン№1,	本	8
157	梶ポンプ場	電子式燃料メーター用 電池パック	Flowpet-5G LS5276-500A用	オーバル	自家発用	個	1
158	梶ポンプ場	蛍光灯	FL40形 昼光色 ラビッドスタート形 25本/箱			箱	2
159	梶ポンプ場	蛍光灯	Hf32形 昼光色 25本/箱			箱	2
160	梶ポンプ場	チップソー	TK-HG230N	トラスコ中山		枚	12
161	梶ポンプ場	刈払機	MB2410U	マルヤマ		台	2
162	梶ポンプ場	ヘッジトリマー	MUH450	マキタ		台	2
163	梶ポンプ場	芝刈機	LC140SP	ハスクバーナ		台	1
164	梶ポンプ場	剪定鉄	1200	バーガー		丁	3
165	梶ポンプ場	流し台	TAN-788N	谷村実業	ポンプ室に新たに設置したい(3	台	1
166	梶ポンプ場	メモリー保護用バッテリー	CR-2025		鴻池水みらいセンター送信装置	個	1
167	梶ポンプ場	メモリー保護用バッテリー	CR-2025		大日南調節池受信装置	個	1
168	梶ポンプ場	水中ポンプ	S-500N 100V 40mm 60HZ 土砂混入用水中ポンプ	寺田ポンプ製作所	池排水用	台	1
169	守口処理場	SUS ナット	M6		資材庫の備品	個	20
170	守口処理場	SUS ナット	M12		資材庫の備品	個	20
171	守口処理場	SUS 平ワッシャー	M12		資材庫の備品	個	40
172	守口処理場	SUS 平ワッシャー	M16		資材庫の備品	個	20
173	守口処理場	SUS 平ワッシャー	M20		資材庫の備品	個	20
174	守口処理場	SUS 平スプリングワッシャー	16A		資材庫の備品	個	20

委託場所	守口処理場・梶ポンプ場・大久保調節池・大日南調節池・西郷通調節池
内容	保守点検用材料等
期間	R7. 4～R10.3(3年間)

番号	場所	品名	規格	メーカー	用途	単位	数量
							合計
175	守口処理場	SUS 六角ニップル	10A		資材庫の備品	個	10
176	守口処理場	SUS 六角ニップル	15A		資材庫の備品	個	10
177	守口処理場	SUS 六角ニップル	32A		資材庫の備品	個	10
178	守口処理場	SUS 六角ニップル	40A		資材庫の備品	個	10
179	守口処理場	SUS エルボ	15A		資材庫の備品	個	5
180	守口処理場	SUS エルボ	20A		資材庫の備品	個	10
181	守口処理場	SUS エルボ	25A		資材庫の備品	個	10
182	守口処理場	SUS ユニオン	15A		資材庫の備品	個	10
183	守口処理場	SUS ユニオン	25A		資材庫の備品	個	10
184	守口処理場	SUS 閉塞プラグ	8A		資材庫の備品	個	10
185	守口処理場	SUS 閉塞プラグ	10A		資材庫の備品	個	10
186	守口処理場	SUS 閉塞プラグ	15A		資材庫の備品	個	10
187	守口処理場	SUS 閉塞プラグ	25A		資材庫の備品	個	10
188	守口処理場	SUS ソケット	8A		資材庫の備品	個	10
189	守口処理場	SUS ソケット	10A		資材庫の備品	個	10
190	守口処理場	SUS ソケット	15A		資材庫の備品	個	10
191	守口処理場	SUS ソケット	20A		資材庫の備品	個	10
192	守口処理場	SUS ソケット	25A		資材庫の備品	個	10
193	守口処理場	SUS ソケット	32A		資材庫の備品	個	10
194	守口処理場	SUS ソケット	40A		資材庫の備品	個	10
195	守口処理場	SUS 異径ソケット	15×10		資材庫の備品	個	10
196	守口処理場	SUS 異径ソケット	20×15		資材庫の備品	個	10
197	守口処理場	SUS 異径ソケット	25×20		資材庫の備品	個	10
198	守口処理場	SUS 異径ソケット	40×20		資材庫の備品	個	10
199	守口処理場	SUS 異径ソケット	40×25		資材庫の備品	個	10
200	守口処理場	SUS 異径ソケット	40×32		資材庫の備品	個	10
201	守口処理場	HIフランジ	10K15A		資材庫の備品	個	10
202	守口処理場	HIフランジ	10K20A		資材庫の備品	個	10
203	守口処理場	HIフランジ	10K30A		資材庫の備品	個	10

委託場所	守口処理場・梶ポンプ場・大久保調節池・大日南調節池・西郷通調節池
内容	保守点検用材料等
期間	R7. 4～R10.3(3年間)

番号	場所	品名	規格	メーカー	用途	単位	数量
							合計
204	守口処理場	HIフランジ	10K40A		資材庫の備品	個	10
205	守口処理場	HIフランジ	10K50A		資材庫の備品	個	5
206	守口処理場	HI エルボ	13A		資材庫の備品	個	5
207	守口処理場	HI エルボ	16A		資材庫の備品	個	5
208	守口処理場	HI エルボ	20A		資材庫の備品	個	10
209	守口処理場	HI エルボ	25A		資材庫の備品	個	10
210	守口処理場	HI エルボ	40A		資材庫の備品	個	10
211	守口処理場	HI エルボ	50A		資材庫の備品	個	5
212	守口処理場	HI ソケット	13A		資材庫の備品	個	5
213	守口処理場	HI ソケット	20A		資材庫の備品	個	10
214	守口処理場	HI ソケット	25A		資材庫の備品	個	10
215	守口処理場	HI ソケット	30A		資材庫の備品	個	5
216	守口処理場	HI ソケット	40A		資材庫の備品	個	10
217	守口処理場	HI 異径ソケット	20×13		資材庫の備品	個	10
218	守口処理場	HI 異径ソケット	20×16		資材庫の備品	個	10
219	守口処理場	HI 異径ソケット	25×13		資材庫の備品	個	10
220	守口処理場	HI 異径ソケット	25×20		資材庫の備品	個	10
221	守口処理場	HI 異径ソケット	30×25		資材庫の備品	個	10
222	守口処理場	HI 異径ソケット	40×25		資材庫の備品	個	10
223	守口処理場	HI 異径ソケット	40×30		資材庫の備品	個	10
224	守口処理場	HI 異径ソケット	50×25		資材庫の備品	個	5
225	守口処理場	HI 異径ソケット	50×30		資材庫の備品	個	5
226	守口処理場	HI 異径ソケット	50×40		資材庫の備品	個	5
227	守口処理場	HI バルブソケット	13A		資材庫の備品	個	10
228	守口処理場	HI バルブソケット	20A		資材庫の備品	個	20
229	守口処理場	HI バルブソケット	25A		資材庫の備品	個	10
230	守口処理場	HI バルブソケット	30A		資材庫の備品	個	10
231	守口処理場	HI バルブソケット	40A		資材庫の備品	個	5
232	守口処理場	HI バルブソケット	50A		資材庫の備品	個	5

委託場所	守口処理場・梶ポンプ場・大久保調節池・大日南調節池・西郷通調節池
内容	保守点検用材料等
期間	R7. 4～R10.3(3年間)

番号	場所	品名	規格	メーカー	用途	単位	数量
							合計
233	守口処理場	HI キャップ	20A		資材庫の備品	個	5
234	守口処理場	HI キャップ	25A		資材庫の備品	個	5
235	守口処理場	HI キャップ	40A		資材庫の備品	個	10
236	守口処理場	SUS ホースバンド	8～22mm		資材庫の備品	個	10
237	守口処理場	SUS ホースバンド	12～20mm		資材庫の備品	個	10
238	守口処理場	SUS ホースバンド	14～27mm		資材庫の備品	個	20
239	守口処理場	SUS ホースバンド	14～32mm		資材庫の備品	個	20
240	守口処理場	SUS ホースバンド	16～25mm		資材庫の備品	個	20
241	守口処理場	SUS ホースバンド	17～38mm		資材庫の備品	個	20
242	守口処理場	SUS ホースバンド	19～44mm		資材庫の備品	個	20
243	守口処理場	SUS ホースバンド	20～32mm		資材庫の備品	個	20
244	守口処理場	SUS ホースバンド	25～35mm		資材庫の備品	個	10
245	守口処理場	SUS ホースバンド	40～64mm		資材庫の備品	個	10
246	守口処理場	グリスニップル	8mm		資材庫の備品	個	10
247	守口処理場	グリスニップル	10mm		資材庫の備品	個	10
248	守口処理場	グリスニップル	12mm		資材庫の備品	個	5
249	守口処理場	グリスボタンニップル	12mm		資材庫の備品	個	5
250	守口処理場	グリスニップル 90°	6mm		資材庫の備品	個	5
251	守口処理場	グリスニップル 90°	8mm		資材庫の備品	個	10
252	守口処理場	HIVP	16A×4m		資材庫の備品	個	2
253	守口処理場	HIVP	20A×4m		資材庫の備品	個	1
254	守口処理場	HIVP	25A×4m		資材庫の備品	個	2
255	守口処理場	HIVP	40A×4m		資材庫の備品	個	1
256	守口処理場	SUS 六角ボルト	M16×60（半ねじ）35個入り		資材庫の備品	箱	1
257	守口処理場	SUS 六角ボルト	M16×65（半ねじ）35個入り		資材庫の備品	箱	1
258	守口処理場	SUS 六角ボルト	M20×75（半ねじ）35個入り		資材庫の備品	箱	1

名称	品質・規格	単位	指定品	予定数量(令和7, 8, 9年度それぞれ)
次亜塩素酸ソーダ	有効塩素12%以上	kg	同等可	225,000

納入場所 守口市南寺方東通1-7-7 守口市下水終末処理場

納入期間 令和7年4月1日～令和10年3月31日

名称	品質・規格	単位	指定品	予定数量(令和7,8,9年度それぞれ)
ポリ硫酸第二鉄	比重1.45～1.50 全鉄11%以上	kg	同等可	58,000

納入場所 守口市南寺方東通1-7-7 守口市下水終末処理場

納入期間 令和7年4月1日～令和10年3月31日

項 目	予定量
pH標準緩衝液 一式	
pH4.01 フタル酸塩pH標準液 500mL	3 本
pH6.86 中性りん酸塩pH標準液 500mL	3 本
pH9.18 ほう酸塩pH標準液 500mL	3 本
硫酸 500mL	3 本
水酸化カリウム 500g	6 本
残留塩素計用 全残留塩素試薬（100回分）	3 袋
pH計ガラス電極 堀場製 検定料込み	3 個
比較電極内部液KCL	3 本
硫酸マンガン（Ⅱ）五水和物	3 本
チオ硫酸ナトリウム	3 本
キムワイプ 一式	
キムワイプ S200 72箱入り	3 ケース
キムワイプ M150 36箱入り	3 ケース
ろ紙 500枚入り	3 ケース
ナビロール手袋一式	
ナビロール手袋 M	9 箱
ナビロール手袋 L	9 箱
パックテスト（簡易水質検査器具）一式	
WAK-Cr ⁶⁺ 6価クロム	3 箱
WAK-CN 遊離シアン	3 箱
WAK-COD COD（化学的酸素要求量）	3 箱
WAK-F フッ素	3 箱
エタノール(99.5%) 500mL	6 本

※予定量については、令和7年度～9年度の3年間で必要となる数量を記載している。

系列	資産名称	大分類	中分類	小分類
A	守口T_散気装置	水処理設備	反応タンク設備	散気装置
A	守口T_散気装置	水処理設備	反応タンク設備	散気装置
A	守口T_No.2初沈汚泥掻寄機クロスコレクター	水処理設備	最初沈殿池設備	汚泥かき寄せ機
A	守口T_No.1初沈汚泥掻寄機クロスコレクター	水処理設備	最初沈殿池設備	汚泥かき寄せ機
A	守口T_No.2初沈汚泥掻寄機メインコレクター	水処理設備	最初沈殿池設備	汚泥かき寄せ機
A	守口T_No.1初沈汚泥掻寄機メインコレクター	水処理設備	最初沈殿池設備	汚泥かき寄せ機
A	守口T_No.1曝気槽散気装置	水処理設備	反応タンク設備	散気装置
A	守口T_No.2曝気槽散気装置	水処理設備	反応タンク設備	散気装置
A	守口T_No.3曝気槽散気装置	水処理設備	反応タンク設備	散気装置
A	守口T_No.4曝気槽散気装置	水処理設備	反応タンク設備	散気装置
A	守口T_No.5曝気槽散気装置	水処理設備	反応タンク設備	散気装置
A	守口T_No.6曝気槽散気装置	水処理設備	反応タンク設備	散気装置
	守口T_No.1送風機	水処理設備	反応タンク設備	送風機本体
	守口T_No.2送風機	水処理設備	反応タンク設備	送風機本体
A	守口T_No.4終沈汚泥掻寄機 メインコレクター	水処理設備	最終沈殿池設備	汚泥かき寄せ機
A	守口T_No.3終沈汚泥掻寄機 メインコレクター	水処理設備	最終沈殿池設備	汚泥かき寄せ機
A	守口T_No.2終沈汚泥掻寄機 メインコレクター	水処理設備	最終沈殿池設備	汚泥かき寄せ機
A	守口T_No.1終沈汚泥掻寄機 メインコレクター	水処理設備	最終沈殿池設備	汚泥かき寄せ機
A	守口T_No.4終沈汚泥掻寄機 クロスコレクター	水処理設備	最終沈殿池設備	汚泥かき寄せ機
A	守口T_No.3終沈汚泥掻寄機 クロスコレクター	水処理設備	最終沈殿池設備	汚泥かき寄せ機
A	守口T_No.2終沈汚泥掻寄機 クロスコレクター	水処理設備	最終沈殿池設備	汚泥かき寄せ機
A	守口T_No.1終沈汚泥掻寄機 クロスコレクター	水処理設備	最終沈殿池設備	汚泥かき寄せ機
B	守口T_No.4初沈汚泥掻寄機	水処理設備	最初沈殿池設備	汚泥かき寄せ機
B	守口T_No.3初沈汚泥掻寄機	水処理設備	最初沈殿池設備	汚泥かき寄せ機
B	守口T_No.2初沈汚泥掻寄機	水処理設備	最初沈殿池設備	汚泥かき寄せ機
B	守口T_No.1初沈汚泥掻寄機	水処理設備	最初沈殿池設備	汚泥かき寄せ機
B	守口T_No.4終沈汚泥掻寄機	水処理設備	最終沈殿池設備	汚泥かき寄せ機
B	守口T_No.3終沈汚泥掻寄機	水処理設備	最終沈殿池設備	汚泥かき寄せ機
B	守口T_No.2終沈汚泥掻寄機	水処理設備	最終沈殿池設備	汚泥かき寄せ機
B	守口T_No.1終沈汚泥掻寄機	水処理設備	最終沈殿池設備	汚泥かき寄せ機
	守口T_No.2送泥ポンプ	汚泥処理設備	汚泥輸送・前処理設備	汚泥ポンプ
	守口T_No.1送泥ポンプ	汚泥処理設備	汚泥輸送・前処理設備	汚泥ポンプ
B	守口T_No.1曝気槽散気装置	水処理設備	反応タンク設備	散気装置
B	守口T_No.2曝気槽散気装置	水処理設備	反応タンク設備	散気装置
B	守口T_No.3曝気槽散気装置	水処理設備	反応タンク設備	散気装置
B	守口T_No.4曝気槽散気装置	水処理設備	反応タンク設備	散気装置

ストックマネジメント 状態監視保全対象機器【寺方ポンプ場】

資産名称	大分類	中分類	小分類
寺方P_汚水細目除塵機	沈砂池設備	スクリーンカス設備	自動除塵機
寺方P_No.1雨水細目除塵機	沈砂池設備	スクリーンカス設備	自動除塵機
寺方P_No.2雨水細目除塵機	沈砂池設備	スクリーンカス設備	自動除塵機
寺方P_No.1ベルトコンベヤ	沈砂池設備	スクリーンカス設備	ベルトコンベヤ
寺方P_No.2ベルトコンベヤ	沈砂池設備	スクリーンカス設備	ベルトコンベヤ
寺方P_No.1汚水ポンプ	ポンプ設備	汚水ポンプ設備	ポンプ本体（※グライNDERポンプを含む）
寺方P_No.2汚水ポンプ	ポンプ設備	汚水ポンプ設備	ポンプ本体（※グライNDERポンプを含む）
寺方P_No.3汚水ポンプ	ポンプ設備	汚水ポンプ設備	ポンプ本体（※グライNDERポンプを含む）
寺方P_No.1雨水ポンプディーゼル機関	ポンプ設備	雨水ポンプ設備	ディーゼル機関
寺方P_No.4雨水ポンプディーゼル機関	ポンプ設備	雨水ポンプ設備	ディーゼル機関
寺方P_No.2雨水ポンプ電動機	ポンプ設備	雨水ポンプ設備	電動機
寺方P_No.3雨水ポンプ電動機	ポンプ設備	雨水ポンプ設備	電動機
寺方P_No.1雨水ポンプ	ポンプ設備	雨水ポンプ設備	ポンプ本体
寺方P_No.2雨水ポンプ	ポンプ設備	雨水ポンプ設備	ポンプ本体
寺方P_No.3雨水ポンプ	ポンプ設備	雨水ポンプ設備	ポンプ本体
寺方P_No.4雨水ポンプ	ポンプ設備	雨水ポンプ設備	ポンプ本体
揚水ポンプ井_No.1揚水ポンプ	雨水滞水池・揚水井	雨水滞水池・揚水井設備	ポンプ本体
揚水ポンプ井_No.2揚水ポンプ	雨水滞水池・揚水井	雨水滞水池・揚水井設備	ポンプ本体

ストックマネジメント 状態監視保全対象機器【梶ポンプ場】

資産名称	大分類	中分類	小分類
梶P_移動式自動除塵機	沈砂池設備	スクリーンカス設備	自動除塵機
梶P_No.1汚水沈砂掻揚機	沈砂池設備	汚水沈砂設備	沈砂かき揚げ機
梶P_No.2汚水沈砂掻揚機	沈砂池設備	汚水沈砂設備	沈砂かき揚げ機
梶P_No.1雨水沈砂掻揚機	沈砂池設備	雨水沈砂設備	沈砂かき揚げ機
梶P_No.2雨水沈砂掻揚機	沈砂池設備	雨水沈砂設備	沈砂かき揚げ機
梶P_No.3雨水沈砂掻揚機	沈砂池設備	雨水沈砂設備	沈砂かき揚げ機
梶P_No.1汚水細目除塵機	沈砂池設備	スクリーンカス設備	自動除塵機
梶P_No.2汚水細目除塵機	沈砂池設備	スクリーンカス設備	自動除塵機
梶P_No.1雨水細目除塵機	沈砂池設備	スクリーンカス設備	自動除塵機
梶P_No.2雨水細目除塵機	沈砂池設備	スクリーンカス設備	自動除塵機
梶P_No.3雨水細目除塵機	沈砂池設備	スクリーンカス設備	自動除塵機
梶P_No.4雨水細目除塵機	沈砂池設備	スクリーンカス設備	自動除塵機
梶P_No.5雨水細目除塵機	沈砂池設備	スクリーンカス設備	自動除塵機
梶P_No.6雨水細目除塵機	沈砂池設備	スクリーンカス設備	自動除塵機
梶P_No.1沈砂搬出機	沈砂池設備	汚水沈砂設備	沈砂かき揚げ機
梶P_No.2沈砂搬出機	沈砂池設備	汚水沈砂設備	沈砂かき揚げ機
梶P_No.1し渣搬出機	沈砂池設備	スクリーンカス設備	ベルトコンベヤ
梶P_No.2し渣搬出機	沈砂池設備	スクリーンカス設備	ベルトコンベヤ
梶P_No.3し渣搬出機	沈砂池設備	スクリーンカス設備	ベルトコンベヤ
梶P_No.1汚水電動機	ポンプ設備	汚水ポンプ設備	電動機
梶P_No.2汚水電動機	ポンプ設備	汚水ポンプ設備	電動機
梶P_No.3汚水電動機	ポンプ設備	汚水ポンプ設備	電動機
梶P_No.1汚水ポンプ	ポンプ設備	汚水ポンプ設備	ポンプ本体（※グライNDERポンプを含む）
梶P_No.2汚水ポンプ	ポンプ設備	汚水ポンプ設備	ポンプ本体（※グライNDERポンプを含む）
梶P_No.3汚水ポンプ	ポンプ設備	汚水ポンプ設備	ポンプ本体（※グライNDERポンプを含む）
梶P_No.1 雨水ポンプ用電動機	ポンプ設備	雨水ポンプ設備	電動機
梶P_No.2雨水ポンプ用ディーゼル機関	ポンプ設備	雨水ポンプ設備	ディーゼル機関
梶P_No.3雨水ポンプ用ディーゼル機関	ポンプ設備	雨水ポンプ設備	ディーゼル機関
梶P_No.4雨水ポンプ用ディーゼル機関	ポンプ設備	雨水ポンプ設備	ディーゼル機関
梶P_No.1雨水ポンプ	ポンプ設備	雨水ポンプ設備	ポンプ本体
梶P_No.2雨水ポンプ	ポンプ設備	雨水ポンプ設備	ポンプ本体
梶P_No.3雨水ポンプ	ポンプ設備	雨水ポンプ設備	ポンプ本体
梶P_No.4雨水ポンプ	ポンプ設備	雨水ポンプ設備	ポンプ本体

No.

令和 年 月 日 ()

修繕業務要望書

該 当 箇 所	施設名称		大分類	
	設備名称		中分類	
	設置目的		小分類	
	設置場所		細分類	
	詳細位置			
	施工業者			
	工種			
発生日時		令和 年 月 日	時 分 頃	
故 障 概 要				
要 因				
応 急 処 置				
依 頼 事 項		修繕 部品購入 その他 ()		
守 口 市	担当者 コメント			
	総括 コメント			
	決定事項	修繕 部品購入 その他 ()		
	備考			

総括監督員	主任監督員	一般監督員	担当者

業務総括責任者

修繕業務協議簿

令和 年 月 日 ()

発 議 者	業務名				
	受注者		業務総括 責任者氏名		
協 議 事 項	修繕・購入 目 的				
	修繕・購入 内 容				
	修繕業務要望書 番号・日付				
	修繕・購入期間	令和 年 月 日 () ~	令和 年 月 日 ()	日間	
	施工・購入先名				
	最終見積金額				
	その他				
	添付書類	関係図面類、関係写真、見積仕様書、見積書、その他 ()			
守 口 市	<input type="checkbox"/> 上記、下記の条件を付して承諾します。		令和 年 月 日		
	<input type="checkbox"/> 上記については下記の通りとします。		令和 年 月 日		
	記				
		総括監督員	主任監督員	一般監督員	担当者

修繕業務完了報告書

令和 年 月 日 ()

報 告 書	業務名					
	受注者		業務総括 責任者氏名			
	施設名称		大分類			
	設置名称		中分類			
	設置目的		小分類			
	詳細位置		細分類			
	施工業者					
	工種					
	修繕・購入 目 的					
	修繕・購入 内 容					
	修繕業務要望書 番号・日付					
	修繕・購入期間		令和 年 月 日 () ~ 令和 年 月 日 ()		日間	
	施工・購入先名					
添付書類		修繕施工業務：工事写真、報告書（試運転記録含む）、その他 () 部品購入業務、写真、納品書、その他 ()				
守 口 市	上記について確認しました。 令和 年 月 日 確認者：					
	備考			機器台帳への記入 (済・対象外)		
			総括監督員	主任監督員	一般監督員	担当者