

こんな活動をしています！



地域活動に取り組むボランティア、市職員や社会福祉協議会、民間企業など多様な組織と連携しています。ボランティアや地域活動について知りたい人は、ぜひ連絡してください！

守口オリジナルの「もりぐちフレッシュ体操」を始め、市内各所で体操教室が広がっています。皆さんの地域での体操教室の立ち上げをコーディネーターが支援します！



私たちが守口市の生活支援コーディネーターです！

市では3人のコーディネーターが、小学校区を基準に3つの地域に分かれて活動しています。皆さんの地域の「困り事」や「やりたいこと」をサポートしますので、住まいの小学校区の担当者を確認して、まずは気軽に連絡してください！

問い合わせ先

受付時間 月～金曜日 9:00～17:00(祝日除く)

小学校区: よつば・梶・藤田・八雲東(大日東町1番～10番)・庭窪・金田・佐太

☎ 080-7009-5467 **天野**

あまの

小学校区: 八雲・八雲東(大日東町1番～10番除く)・守口・さつき(旧滝井)

☎ 070-4386-6243 **治田**

はるた

小学校区: さつき(旧春日)・さくら・寺方南・錦

☎ 080-5633-1004 **水野**

みずの



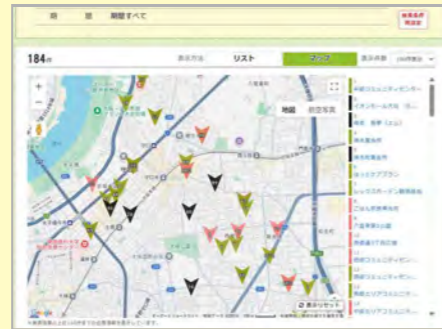
守口市いきいきシニアMAP

市内の体操教室や趣味のサークルなどの活動や、家事や外出などの困り事を助けるサービスの情報を集めました。ぜひ、家族や友人と一緒にご覧ください！



簡単検索

カテゴリや地域を絞って、知りたい情報を探すことができます。



マップ表示

地図上で場所を確認できるから、近くの場所が一目でわかります。

こんな情報が探せます！

体操教室 グラウンドゴルフ
脳トレ 民謡 カラオケ
手芸 マージャン 茶話会
ボランティア 移動スーパー
家事サービス 介護タクシー
など

約**200**件の
情報を掲載



守口市いきいきシニアMAP

守口に、こんな場所あったんだ！

いつまでも元気に暮らすために 気軽に検索・相談！



健康づくり・仲間づくりができる活動の場や、生活の困り事を助けるサービスなど、どうやって探せばいいか困っていませんか？ スマホ・パソコンで簡単に検索できる守口市いきいきシニアMAPや、

気軽に相談できる「生活支援コーディネーター」について紹介します。

☎ 高齢介護課 ☎ 06-6992-1610



生活支援コーディネーターってご存じですか？

近くに運動ができる所
ないかな？

ボランティアをしてみたいけど、
どんなのがあるかな？

こんな場所(空きスペース)があるけど、
誰か使ってくれないかな？



こんな悩みはありませんか。生活に不安や不便を感じている人や、シニアをサポートしている家族でも気軽に相談できます。

地域にある活動の調査・紹介

体操・スポーツ・趣味の教室など、ステキな活動の情報を集め紹介します。

担い手の発掘・サポート

「地域のために何かしたい」「経験を生かしたい」という人の活動を応援します。

「困った」と「助けてい」のマッチング

助けが必要な人と、協力したい人をつなぎ、支え合いの仕組みを作ります。

ネットワークの構築・拡大

自治会・NPO・企業など、さまざまな団体と協力し、つながりの輪を広げます。

