

# 市民相談(11月分)

～日常生活のさまざまな問題や悩みの相談に応じています～ 《秘密厳守・無料》

時日時 内容 場所 対象 定員 講師 持ち物  
 申 申込・申請 保 一時保育 ￥ 費用 備 備考 提 提出 配 配布  
 注 注意事項 問 問い合わせ TEL 電話番号 FAX ファクス メール  
 フリーダイヤル HP ホームページ ※無料の場合は掲載を省略しています。

ところ		市役所 1号別館1階 市民相談コーナー						
相談内容	とき (祝日は除く)	人数	時間	予約	受付	そのほか		
法律	弁護士	毎週木曜日	13:00～16:30	先着14人	1人30分	○	予約は電話で前日の13:00～前日が休日の時は当日の9:00～	同一内容の相談は原則1回です
	司法書士	毎月第2・第3・第4火曜日	13:00～16:00	先着14人	1人25分	○	予約は電話で前週の火曜日13:00～受付が休日の時は翌開庁日の13:00～	
登記	司法書士	毎月第2水曜日	13:00～15:00	先着各4人	1人30分	○	予約は電話で前日の13:00～前日が休日の時は当日の9:00～	境界トラブルなど
	土地家屋調査士					○		
税務	税理士	毎月第2金曜日	13:00～16:00	先着6人	1人30分	○	予約は電話で前日の13:00～前日が休日の時は当日の9:00～	
行政相談		毎月第4火曜日	10:00～12:00			○	予約は電話で前日までに	
問い合わせ先	広報広聴課		TEL 06-6992-1353、1356					
心配ごと	毎週月曜日	13:00～16:00				×	当日、市民相談コーナーへ直接	
問い合わせ先	社会福祉協議会		TEL 06-6992-2715					
介護保険苦情	毎月第2水曜日	14:00～16:00				○	予約は前日までに	
問い合わせ先	くすのき広域連合		TEL 06-6995-1516					
問い合わせ先	守口支所(高齢介護課内)		TEL 06-6992-2180					
女性の悩み	毎月第1火曜日～第4火曜日	13:00～16:00				○	予約は前日までに	
人権	毎週月曜日・水曜日・金曜日	9:00～12:00				×	当日、市民相談コーナーへ直接	
	毎週木曜日	13:00～16:00				×	当日、菊水老人福祉センターへ直接	
	毎月第3木曜日	10:00～12:00				×	当日、菊水老人福祉センターへ直接	
問い合わせ先	人権室		TEL 06-6992-1512					
精神保健福祉	毎週水曜日	10:00～16:00				○	予約は前日までに	
問い合わせ先	障害福祉課		TEL 06-6992-1635					
ところ		大日サービスコーナー [イオンモール大日内] 注 相談時間内に利用してください。						
相談内容	とき (祝日は除く)	人数	時間	予約	受付	そのほか		
心配ごと	毎週木曜日	13:00～16:00				×	当日、サービスコーナーへ直接	
問い合わせ先	社会福祉協議会		TEL 06-6992-2715					
進路選択支援	11月6日・13日・20日・27日 各金曜日	14:00～18:00	進学意欲を持ちながら、家庭事情や経済的な理由で就学することが難しい生徒や保護者を対象に、進路選択支援相談員が、進路や奨学金などの相談や必要な情報を伝える窓口を設置しています。					
問い合わせ先	市教委・学校教育課		TEL 06-6995-3151					
ところ		くらしサポートセンター守口 [京阪本通2-1-5 京阪川口ビル4階]						
生活上の悩み	平日	9:00～17:30				×	当日、くらしサポートセンター守口へ直接	
問い合わせ先	くらしサポートセンター守口		TEL 0800-200-8011					



誌面の中で、左記のマークが付いている写真にスマートフォンをかざすと、動画が流れます。

【今月号は表紙にあります】

動画を見るにはAR(拡張現実)のアプリケーションのダウンロードと、守口市チャンネルの登録が必要です。

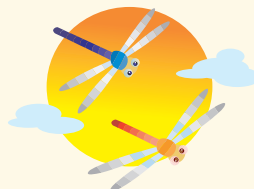
詳しくは市ホームページ「デジタルコンテンツ」のページをご覧ください。



外出が心地よい爽やかな季節がやってきました。

11月1日(日)から使用済小型家電のボックス回収(無料)が始まりました。

限りある貴重な資源のリサイクルに皆様のご協力をよろしくお願いします。



クリーンセンター総務課 小宮