

開催 守口大根長さコンクール

申・問 1月10日(火)～20日(金)に地域振興課
TEL 06-6992-1516

市内が提供した種子で守口大根を育てた人はぜひ参加してください。成績優秀者には賞状、参加者には認定証をお渡しします。市民の皆さん、「なにわの伝統野菜」守口大根をぜひご覧ください。

守口大根って？

長さ1m以上、長いものは2m近くになる世界一長いといわれる大根で、主に漬け物として食されています。平成19年には大阪府の「なにわの伝統野菜」に認定されました。

時 1月30日(月) 14:00～(13:00～受け付け開始)

場 市役所1階会議室103・104

定 観覧希望者は、当日先着50人程度



家庭でできるウォームビズ

問 環境対策課 TEL 06-6992-1508

冬季は暖房機器の使用などにより、夏季に比べて多くの温室効果ガスが排出される時期です。一般的に、電力による冷暖房を使用する場合、室温設定の調節による省エネ効果は、夏よりも冬の方が大きいことが知られています。

そこで、地球温暖化対策の一つとして、暖房時の室温は20℃を目安にして快適に過ごすライフスタイル「ウォームビズ(WARMBIZ)」を実践しましょう。

「衣」「食」「住」のひと工夫！

▽マフラーや手袋、レッグウォーマーなどで、首、手首、足首をあたためる

▽湯たんぽ、毛足の長いスリッパで足もとをあたためる

▽鍋料理でからだも室内もあたためる

▽冬が旬のもの、根菜類、特にショウガなどを食べてからだをあたためる

▽厚手のカーテンで窓から熱を逃がさない

WARMBIZ

令和5年 成人の日 記念式典

問 コミュニティ推進課 TEL 06-6992-1520

時 1月9日(月・祝)

受け付け 9:30～

式典 10:30～

場 守口市民体育館3階大体育室

対 平成14年4月2日～平成15年4月1日の間に生まれ、守口市に住民登録をしている人

備 新型コロナウイルス感染拡大防止対策を実施のうえ、開催します。来場の際は必ずマスクを着用し、消毒や検温を行うなど、係員の指示に従い、協力をお願いします。また、体育館の1階は閉鎖していますので、2階より入場してください。

詳細は市ホームページなどで確認してください。



「第4次守口市地域福祉計画」(案)

問 地域福祉課 TEL 06-6992-1570

内 平成30年3月に策定した「第3次守口市地域福祉計画」の計画期間は今年度末までとなっています。

市では、令和5年度を初年度とする「第4次守口市地域福祉計画」の策定に取り組んでおり、このたび計画書(案)を作成しましたので、公表し、意見を募集します。

募集期間

1月18日(水)～2月17日(金)

閲覧場所

地域福祉課、市情報コーナー、大日サービスコーナー、市民保健センター、各コミュニティセンターおよび市ホームページに掲載

提出方法

▽各閲覧場所の回収ボックスへ投函

▽郵送 〒570-8666 守口市京阪本通2-5-5 守口市役所地域福祉課

▽FAX 06-6992-1505

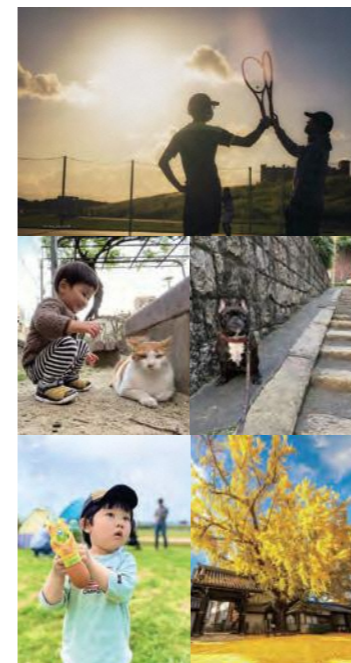
▽Eメール Mori_fusoumu@city-moriguchi-osaka.jp

注 住所、氏名、連絡先を必ず記載してください。

守口市スポット2022 # 守口市の子どもたち2022 # もりスマイルフォトコンテスト 2022

問 魅力創造発信課

TEL 06-6992-1356



応募条件

▽市公式Instagramアカウント(moriguchi_smile)をフォロー

▽#守口市スポット2022

→守口市内の風景やスポット(公園、地区コミュニティセンター・市立図書館・エナジーホール・市民体育館・もりぐち歴史館などの公共施設)で撮影された写真。公共施設以外にも市内の施設(社寺、文化財など)で撮影された写真も可。

▽#守口市の子どもたち2022

→守口市の子どもが写っている写真(市内で撮影したもの)

応募方法

Instagramでの投稿のみ

▽#もりスマイルフォトコンテスト2022、#もりスマイル、#守口市スポット2022または#守口市の子どもたち2022、の3つの#をつけて投稿

▽1写真につき1タイトルをキャプションに記載(複数枚投稿の場合も可能ですが、投稿分のタイトルをスライドの順番に記載)

▽過去に撮影・投稿したものでも可(ただし、過去の#もりスマイルフォトコンテストに出していないものに限る)

募集期間

1月31日(火)まで

景品

#守口市スポット2022

広報もりぐち表紙掲載
および茶味ペア食事券
(5,000円分)…1人



#守口市の子どもたち2022

広報もりぐち表紙掲載
およびTAMURAミニ財布
(24,310円相当)…1人



詳細はこちらから→



注 このコンテストはInstagramが後援、支持または運営するものではありません。

和歌山県かつらぎ町 友好提携都市へ行ってみませんか

問 地域振興課

TEL 06-6992-1516

友好提携都市である和歌山県かつらぎ町の皆さんと交流し、世界文化遺産「丹生都比売神社」での歴史文化体験やいちご狩り体験、木工体験ができます。また、昼食は、地元食材を使った料理を食べます。

自然に触れあう機会が少ない子どもたちに雄大な自然を堪能してもらい、その大切さを知ってもらえます。

この機会にぜひ、かつらぎ町を訪ねて、町民と交流してみませんか。

時 3月5日(日) 7:30市役所正面玄関前集合

場 和歌山県かつらぎ町天野の里周辺

対 市内在住の小学1～3年生とその保護者

¥ 大人3,000円・子ども2,000円(バス・昼食・体験代含む)

定 24人(バスの座席利用状況により多少前後する可能性あり)

申 保護者1人・子1人のグループ申し込み。提出方法は①メール②申込書郵送③市ホームページから申し込み④窓口持参のいずれか。

申込期間 1月16日(月)～27日(金)

注 期間内で定員を超えた場合は抽選

抽選日時 2月6日(月) 10:00から
市役所6階会議室602

注 実施に当たり、新型コロナウイルスの感染拡大防止対策を徹底します。また、状況により、交流会の規模の変更や開催の中止を行うことがあります。



丹生都比売神社



いちご狩り