

Navigation

松下介護老人保健施設はーとぴあ
「市民向け講座」
 ▽脳トレと運動で認知症予防教室
時 8月9日(火)・23日(火)
 午前10時～午前11時
場 はーとぴあ
 ▽楽しく過ごす集いの場カフェぱいん
時 8月12日(金)午後2時～2時45分
場 はーとぴあ
TEL 06・6992・8131
 いずれもマスク持参と要事前予約

松下記念病院 市民公開講座
 ▽夏と心臓病
時 8月4日(木)午後2時～(午後1時30分受付開始)
場 守口市庭窪コミュニティセンター
 ▽オフロやお散歩で息あがりませんか
 ～それって肺が悪いのかも～
時 8月30日(火)午後2時～
 (午後1時30分受け付け開始)
場 松下記念病院 2階講義室
備 要事前申し込み
申 問 松下記念病院 患者支援連携センター(平日午後1時～4時)
TEL 06・6992・1231(代表)

関西医科大学(看護師の復職支援)
関西・看護師リカレントスクール 受講生募集
対 離職中で現場復帰を目指す看護師
 詳しい応募情報はホームページ



介護者家族交流会「ひとりで抱え込まないで、仲間と話せる場所があります。」
時 8月23日(火)午後1時30分～2時30分
 ※毎月第4火曜日
場 庭窪コミュニティセンター 和室2

守口第3地域包括支援センター
TEL 06・6908・2808
場 八雲中町3-13-17

介護予防教室 「はじめてのスマートフォン講座」
時 8月18日(木)午後1時30分～3時30分
場 北部コミュニティセンター 講義室
対 守口市在住の65歳以上
講 大伴光彦氏(ソフトバンク(株))
定 先着20人
持 マスク・飲み物・筆記用具・眼鏡(必要な人)
備 前日まで電話申し込み可
注 スマートフォンは貸与可

守口第4地域包括支援センター
TEL 06・4250・7878
場 京阪本通2-15-15

介護者家族交流会「ひとりで悩まないで！」
時 8月9日(火)午前10時30分～11時30分
場 中部エリアコミュニティセンター 会議室2
定 先着30人

介護予防教室「楽しく学ぶ！認知症予防講座②」

ページで確認してください。
問 看護キャリアセンター
TEL 072・804・2849

令和4年度大阪府盲ろう者通訳・介助者養成研修 受講者募集
 視覚と聴覚に重複して障がいのある盲ろう者のコミュニケーションと移動を支援するために、通訳・介助を行う「盲ろう者通訳・介助者」の養成研修を実施します。
時 9月21日(水)～令和5年3月13日(月)のうち20日間開講予定
場 大阪府立福祉情報コミュニケーションセンター

対 盲ろう者福祉に熱意があり、盲ろう者通訳・介助者として活動することを誓約する人、すべてのカリキュラムを指定された日時に受講できる人
定 先着60人
¥ テキスト代のみ実費負担
申 受講申込書を8月12日(金)までに、(社福)大阪障害者自立支援協会へ郵送、ファクス、メールのいずれかにより送付(必着)

問 (社福)大阪障害者自立支援協会
TEL 06・6748・0587
FAX 06・6748・0589
メール

ハローワークからのお知らせ
 ～お仕事をお探しで雇用保険を受給できない人へ～
 「求職者支援制度」をご存じですか？

時 8月9日(火)午前10時45分～11時45分
場 中部エリアコミュニティセンター 会議室1
講 明治安田生命専任講師 **定** 先着30人
備 前日まで申し込み可

守口第6地域包括支援センター
TEL 06・6997・3336
場 南寺方南通3-4-13

介護予防教室「食欲の落ちる残暑を乗り切る食事について学びましょう」
時 ①8月19日(金)午後2時
 (午後1時45分に開門)
 ②8月30日(火)午後2時
場 ①寺方南小学校 多目的室
 ②錦コミュニティセンター 集会室
講 福井珠里氏(栄養士)
定 ①先着40人 ②先着30人
持 上靴と靴袋(8月19日のみ)
備 前日まで申し込み可

いちごの会
 内認知症の人を介護している家族が集まって交流し、何でも気軽に話ができる会を目指しています。

時 8月25日(木)午後2時
場 守口第6地域包括支援センター
備 前日まで申し込み可

～職業訓練によるスキルアップで早期就職を目指します～
① 「求職者支援訓練」など無料で受講できます。

② 訓練期間中から終了後もハローワークが就職支援を実施。
③ 一定の要件を満たす人に訓練期間中、給付金を支給。
問 ハローワーク門真
TEL 06・6906・6831(44#)

不動産鑑定士による不動産無料相談会
時 10月8日(土)午前10時～午後1時
場 守口市文化センター(エナジーホール)3階工芸室
注 受け付けは午後0時30分まで
問 (公)大阪府不動産鑑定士協会
TEL 06・6203・2100

初めて触るスマートフォン体験講座
時 8月10日(水)・17日(水)・24日(水)
 いずれも午前11時～午後1時
場 ソフトバンクイオンモール大日
 大日東町1-18 4階
対 市内在住の65歳以上の人
定 各日先着6人 **持** 筆記用具
申 問 ソフトバンクイオンモール大日
TEL 06・6916・5555
 (営業時間 午前10時～午後9時)

守口第1地域包括支援センター
TEL 06・6904・8900
場 大久保町3-30-21

元氣もりもり教室(介護予防教室)
「施設について」
時 8月17日(水)午後1時30分

家族介護教室
「家族と一緒に聴こう！僧侶のお話～余生のために～」
時 8月20日(土)午後1時30分

時 8月27日(土)午前10時
注 開催場所、持ち物などの詳細は申し込み時に確認してください。
 元氣もりもり教室は、集会がなくても資料をお届けします。

守口第2地域包括支援センター
TEL 06・4393・8401
場 大日町1-11-11

介護予防教室「あなたは大丈夫？フレイル予防」
時 ①8月8日(月)午後2時30分
 ②8月10日(水)午前10時
場 ①庭窪コミュニティセンター
 ②さんあい広場「きんだ」
講 田中克佳氏(明治安田生命)
定 ①先着25人 ②先着15人
備 ①8月5日(金)まで申し込み可
 ②8月9日(火)まで申し込み可

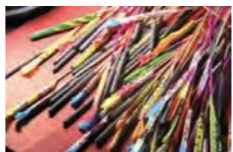
花火による火災の防止

夏本番となり、花火の季節がやってきました。花火は、使い方を間違えると、とても危険です。ルールを守って楽しく遊びましょう。

花火を安全に楽しむために次の注意点を守ってください。

- 1 花火をするときは子どもだけでなく大人のひととする。
 - 2 水バケツなどを用意し、遊んだ後は水につけて完全に消火し、ゴミは持ち帰る。
 - 3 近くに燃えやすい物がない広い場所でする。
 - 4 人に花火は向けない。
 - 5 風が強いときは花火をしない。
- 花火で楽しい夏の思い出を作りましょう。

問 守口消防署
TEL 06-6993-0119



水難事故を防ごう

夏の暑さから、海や川など水辺が恋しい季節となります。しかし水辺の事故は、命にかかわる重大な事故につながりやすいのが特徴です。

まず、海には離岸流という流れがあり、岸から沖へ向かう流れで、その速さはオリンピック選手のクロール並とされています。もし、離岸流に流された場合は流れに逆らわず海岸線と並行に泳いで離岸流から抜け出すか、泳ぎに自身のない人は泳ごうとせず浮くことに専念してください。

次に、川遊びについて。川の流れは急激に速くなる場所がある為、川で泳ぐ際はライフジャケットを着用しましょう。

また、水辺で遊ぶのに小さなお子さんをお連れの方は大人が目を見守らないようにしましょう。

ドラマでは、溺れた人を見た救助者がすぐに海に飛び込むシーンがありますが、これは二重事故につながる間違った救助方法です。無理に助けに行かず、周囲に助けを求め118番(海上保安庁)や119番(消防)に通報することが最も大切で重要な救助方法です。

問 守口市門真市消防組合消防本部
TEL 06-6906-1306

