

場 2階集会所 **対** 小学生以上

時 毎週土曜日 午前11時30分～午後0時30分

内 基本から学ぶ空手教室

錦空手教室

定 10人程度

講 朗読ボランティアサークルこまどり

場 1階和室

時 12月23日(木)午前10時30分～11時

内 楽しい絵本の読み聞かせ

おやこの絵本の時間

場 錦コミュニティセンター
Tel 06・6991・1548
場菊水通4-21-18



八雲東コミュニティセンター
Tel 06・6906・6300
場 八雲東町2-50-12

しめ縄リースレッスン～手作りしめ縄で新年を迎えませんか～

時 12月18日(土)午後1時30分～3時30分

定 2500円 **定** 先着10人

持 ペンチ(持っていれば)

備 仕上がりサイズ約24×28cm

申 電話または来館にて受け付け

東部エリアコミュニティセンター
Tel 06・6902・5500
場 大久保町1-南1-27-6

親子のあそび座@ヒガン

時 12月9日(木)午前10時

内 クリスマス会、料理教室

対 幼児と保護者

講 子育て支援ボランティア、東地区福祉委員会

定 先着30組 **申** 当日受け付け

切り絵で灯籠作り

内 ささまざまな方法を使って切り絵を学びながら灯籠を作成します。

時 12月12日(日)①午前10時～11時
②午前11時30分～午後0時30分

対 ①小学1～3年生向け
②小学4～6年生向け

定 500円(材料費) **定** 各回先着10人

申 12月2日(木)～

クリスマスに作って食べようローストビーフ!

内 近年クリスマスの食卓に並ぶことが多いローストビーフの作り方を学びませんか。

時 12月18日(土)午前11時～正午

対 中学生以上

講 仲良し会メンバー 2人

定 千円(材料費) **定** 先着5人

持 エプロン、三角巾

申 12月2日(木)受け付け開始

もりぐち歴史館(旧中西家住宅) **場** 大久保町4-2-26 **Tel** 06-6903-3601
開館時間 10:00～17:00(最終入館16:30) **休館日** 毎週月・火・水曜日

屏風絵特別公開

本市名誉市民の直原玉青氏(故人)他が描いた屏風絵を特別公開します。日本南画界の巨匠による雄大な世界をお楽しみください。

時 12月3日(金)～12日(日)
(入館は16:30まで)

入館料のみ

注 必ずマスクを着用してください。37.5度以上の熱がある場合は入館をお断りします。

入館料
大人200円、高校・大学生150円、小・中学生100円

交通アクセス
京阪バス(「大久保中央公園」バス停)
下車徒歩約320m

注 駐車場に限りがありますので、公共交通機関などをご利用ください。

令和4年度コミュニティセンター新規定期使用団体登録

月2回の定期使用を希望する団体は、各コミュニティセンターへ「守口市コミュニティセンター定期使用団体登録申請書」を提出してください。

受付期間 12月1日(水)～15日(水)9:00～21:00

注 希望枠が他団体と重複した場合、令和4年1月中旬に調整の連絡をします。

登録要件

▽市内に在住・在学・在職している者で構成され、おおむね10人以上の構成員を有すること。

▽会の名前を有し、代表者・役員など組織が確立していること。

▽連絡先を有すること。

▽提出時に代表者の氏名、住所などが確認できるものを持参してください。

備 令和4年1月オープン予定の西部コミュニティセンターレクリエーションホールの団体登録も受け付け

コミュニティセンター一覧	
中部エリア	06-6991-0318
八雲東	06-6906-6300
北部	06-6906-5400
東部エリア	06-6902-5500
庭窪	06-6902-0580
南部エリア	06-6997-4120
錦	06-6991-1548
西部	06-6993-1341

子ども科学実験教室

内 不思議現象!ダイラタンシー流体を楽しく学ぼう。作った後遊ぶよ。

時 12月18日(土)①午前10時～11時
②午後1時～2時

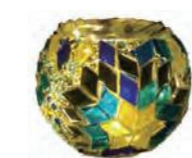
▽12月19日(日)午前10時～11時

対 小学生 **定** 300円

定 各回12人まで(保護者同伴可)

申 電話・ホームページ応募

場 フォーム・来館で受け付け



北部コミュニティセンター
Tel 06・6906・5400
場 淀江町6-1-3

冬の寄せ植え講座～冬のお花で新年を迎えませんか～

コツをマスターして季節のお花を可憐に飾りませんか。お花は春先まで楽しめるものを用意します。

時 12月19日(日)①午前10時～11時30分
②午後1時30分～3時

定 2500円

定 各回先着30人(小学生以下は保護者同伴)

持 軍手またはビニール手袋・スコップ(小)・エプロンもしくは汚れてもいい服装

申 12月1日(水)午前10時～

絵本でほっとタイム♪【毎月第2水曜】

内 絵本の読み聞かせ、子育てアドバイス、ママ同士のおしゃべりの場など。乳幼児期から絵本に触れ合うきっかけに、ママ友の輪を広げる場に。

時 12月8日(水)午前10時30分～正午

対 2歳までの乳幼児親子

講 中村和美(子育て広場ばればれ)

定 10組

申 12月1日(水)午前10時～

南部エリアコミュニティセンター
Tel 06・6997・4120
場 大宮通1-13-17(市民保健センター1階)

第4回初春の会 初釜

内 守口市文化協会会長の今西多津雄先生が初釜でお薄茶(和菓子付き)のお点を披露

時 令和4年1月8日(土)午前10時～正午

場 和室 **定** 400円 **定** 先着30人

備 時間指定席のお茶席券を販売。完全予約制。

予 12月20日(月)受付開始

申 窓口で現金と引き換え

第4回初春の会 書初め

内 新年の抱負・希望を半紙に書いて「書き初め」をしてみよう。小学生は書道の宿題を書きに来てね。希望があれば小学生の宿題添削可。

時 令和4年1月10日(月・祝)午前10時～午後2時

場 和室 **定** 先着20人

備 書道道具・半紙など

庭窪コミュニティセンター
Tel 06・6902・0580
場 佐太中町1-6-45

庭窪絵本の広場～絵本の読み聞かせ

内 季節に合った絵本の読み聞かせ・エプロンシアター・手遊びなど

時 12月24日(金)午前10時30分～11時

講 読み聞かせボランティアサークルわくわく

対 乳幼児からどなたでも(大人も大歓迎)

定 先着15人程度 **申** 当日受け付け

備 家族ごとにマットで区切り、換気のため全ての窓は開けたままにします。

子ども書初め書道体験

内 書道を芸術として捉え、自由な発想で書き初めをしていただく講座です。作品はセンター内に一定期間展示。

時 令和4年1月10日(月・祝)午前10時～正午

対 小学生

講 炭谷雅子先生(炭谷書道教室)

定 先着10人

持 書道道具(半紙などは用意します)

申 電話または窓口で事前申し込み

ハーバリウム講座

時 12月19日(日)①午前10時30分～正午
②午後1時30分～3時

対 年齢不問(親子参加可)

定 2400円(参加費+材料費含)

定 各回先着5人

申 12月2日(木)受け付け開始

予 12月20日(月)受付開始

場 和室 **定** 400円 **定** 先着30人

備 時間指定席のお茶席券を販売。完全予約制。

予 12月20日(月)受付開始

申 窓口で現金と引き換え

庭窪絵本の広場～絵本の読み聞かせ

内 季節に合った絵本の読み聞かせ・エプロンシアター・手遊びなど

時 12月24日(金)午前10時30分～11時

講 読み聞かせボランティアサークルわくわく

対 乳幼児からどなたでも(大人も大歓迎)

定 先着15人程度 **申** 当日受け付け

備 家族ごとにマットで区切り、換気のため全ての窓は開けたままにします。

子ども書初め書道体験

内 書道を芸術として捉え、自由な発想で書き初めをしていただく講座です。作品はセンター内に一定期間展示。

時 令和4年1月10日(月・祝)午前10時～正午

対 小学生

講 炭谷雅子先生(炭谷書道教室)

定 先着10人

持 書道道具(半紙などは用意します)

申 電話または窓口で事前申し込み