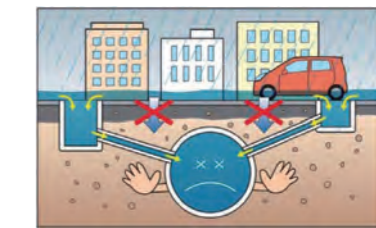


大雨への備えを



短時間で大量の雨が降る「集中豪雨」が多発しています。また、急激な都市化で保水力のある土地が減少し、道路がアスファルト舗装で覆われるようになり、降った雨が短時間で下水道管に流れ込んでくるようになりました。そのため、雨水を排水しきれない「内水浸水」が、発生するようになりました。

どのような時に浸水が起きるのか

守口市は、大部分が平坦な低地になっていて、雨水が自然に川に流れ込まない「内水域」になります。下水道管で雨水を集め、ポンプにより川へ強制的に排水しています。集中豪雨によって下水道の排水能力を超えるような雨が降った場合には、雨水を排除することができなくなり浸水することがあります。市では、10年に1度発生する降雨（1時間あたり54.4mm）に対応する下水道施設の整備を進めています。

浸水時の行動と心得

①情報の収集と自主的避難を

防災行政無線・テレビ・インターネットなどで最新の気象情報・避難情報に注意して、危険を感じたら自主的に避難しましょう。

②助け合って避難を

災害時要支援者など避難行動に時間を要する皆さんに声をかけるなど、近所で助け合って避難しましょう。

③避難する前に確認を

避難前には、ガス栓を閉め、テレビなどのスイッチを消し、電気ブレーカーを落としましょう。

④足元に注意を

くぼみや溝を確かめるため、長い棒などで足元の安全を確認しましょう。また、避難時はスニーカーを履いてください。長靴は水が入ると危険です。

⑤徒歩で避難を

車での避難は浸水すると動けなくなります。基本的には徒歩で避難しましょう。

⑥2階以上へ避難を

浸水がすでに50cmを上回っていると、き（ひざ）上までが浸水は、非常に危険を伴います。自宅や高い建物の2階以上に避難し、水が引くのを待ちましょう。

土のう・ファミリーポンプの貸し出し

市では、浸水被害防止用の土のうと、浸水被害の発生時に床下に入った水を排水するためのファミリーポンプの貸し出しを行っています。

⑥貸出数に限りがあります。

木造賃貸住宅建て替えなど

相談会

住宅密集地区内に文化住宅などの木造賃貸住宅を対象に、建て替えや跡地利用、助成制度の活用などのご相談に応じます。

時・場

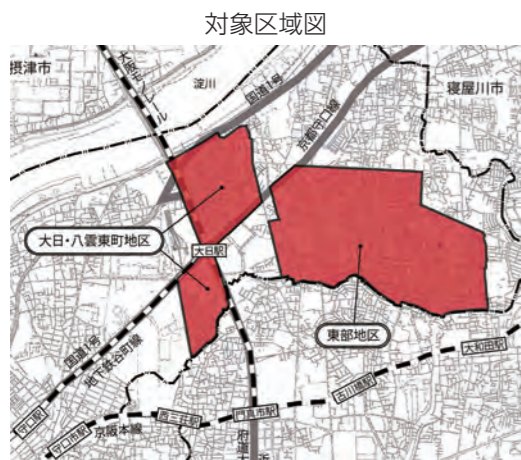
▽6月23日(金)午前9時半～午後5時 市役所1階北エリア市民相談室101
▽6月24日(土)午前9時半～午後5時 ムーブ21(3階研修室)

対 八雲東町2丁目・大日町2～4丁目・佐太中町1丁目・佐太東町1丁目・金田町1丁目・大久保町1～3丁目・梶町1～4丁目・藤田町1～5丁目にある木造賃貸住宅の所有者

注 徒歩または自転車でお越しください。

問 住宅まちづくり課

TEL 06・6992・1708



対象区域図

消費生活センターだより

「無料」のはずが高額請求!? 廃品回収サービスのトラブルに注意しましょう

事例

「無料で何でも引き取る」と軽トラックでアナウンスを流している廃品回収業者を呼び止め、テレビなどが家電製品の回収を依頼した。作業前にも無料であることを確認したが、不用品をトラックに積み終えた途端「積み込み料金」として2万5千円を請求された。

解説

「家庭からの不用品を回収する」と宣伝する廃品回収業者が車を巡回していたり、「粗大ごみを無料で回収」「壊れた家電製品を引き取ります」といった広告チラシを見たことはありませんか。「無料回収」をうたっている廃品回収業者に依頼しても、積み込み後に「積み込み料金」「運搬費用」「処分費用」などの名目で料金を請求されるケースがあります。

一般の家庭から出る粗大ごみや不用品など一般廃棄物の収集・運搬は市町村の許可を受けた事業者しか行えません。産業廃棄物処理業の許可、古物営業の許可、貨物運送事業の許可では廃棄物の回収はできません。許可を得ていない廃品回収業者に処分を依頼することは、トラブルや不法投棄の元になりやすいので避けましょう。不用品な

雨水ますの注意点

大雨時の浸水被害を軽減するため、下水道への入口である「雨水ます」(写真1)について、市民の皆さんのご協力をよろしく願います。

▽雨水ますの上に植木鉢などの物を置かない

▽ごみや砂などを掃きこまない

▽雨水がスムーズに流れ込むよう、ふたが逆向きでないかを確認する(写真2)

写真2

ふたが逆向きに設置されている場合は、下水道管理課へ連絡してください。

問 下水道管理課維持担当

TEL 06・6992・1752

リサイクル情報

登録受付・紹介のみ(品物はお預かりしていません)

時 6月5日(月)9:30~15:00
6日(火)9:30~12:00

備 詳細については上記の2日間にてお伝えします。

☆ゆずります

▽カセットテープ▽ビデオテープ▽血圧計▽自転車
▽敷布団▽毛布▽座布団▽市松人形▽本箱▽コーナー収納▽武者人形▽学習机▽花図鑑

★求めています

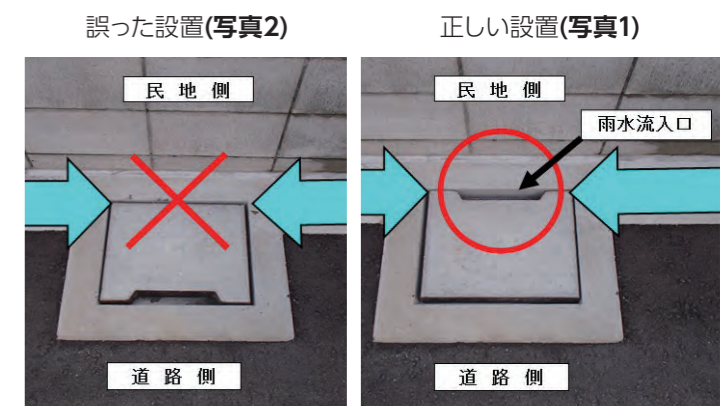
▽三輪自転車▽携帯カセットプレーヤー▽ミニン
▽三味線ケース▽着付用ボディ▽新品のコーヒー
カップセット

注 申し込みが複数の場合は6日(火)の受付終了後にセンターで抽選します。

品物の故障や破損については責任は負いません。

問 市消費生活リーダークラブ(市消費生活センター内)

TEL 06-6992-1337



放置自転車の引き取りを

自転車の撤去は、土・日、祝日も実施しています。

保管期間 移送の告示日から1カ月
処分日 6月24日(土)

「4月撤去分」

心当たりのある人は、早急に放置自転車大日保管所へお越しください。

TEL 06・6902・2340

返還時間 毎日午前10時～午後7時

持住所、氏名が確認できるもの、鍵、移送保管料(自転車2千500円、原動機付自転車4千円)

注 移送日の前日までに警察署に盗難届が提出されているときは免除対象

問 道路課

TEL 06・6992・1693、1694

