

ダイオキシン類の環境調査結果

クリーンセンターダイオキシン類調査結果

市のクリーンセンター、ごみ焼却施設からのダイオキシン類濃度は下表のとおりで、いずれも排出基準を下回っていました。

問 環境部クリーンセンター施設課 TEL 06-6991-3935

1 排出ガス

| 施設名 | 測定日 | 測定結果 | 排出基準 |
|------|-------------|--------|----------------|
| 第4号炉 | 平成26年10月16日 | 0.0065 | 1 (H14.12.1以降) |

(単位: ng-TEQ/Nm)

2 集じん器灰 (飛灰)

| 施設名 | 測定日 | 測定結果 | 排出基準 |
|------|------------|------|----------------|
| 第4号炉 | 平成26年6月28日 | 0.34 | 3 (H14.12.1以降) |

(単位: ng-TEQ/g)

3 焼却灰

| 施設名 | 測定日 | 測定結果 | 排出基準 |
|------|------------|--------|----------------|
| 第4号炉 | 平成26年6月30日 | 0.0075 | 3 (H14.12.1以降) |

(単位: ng-TEQ/g)

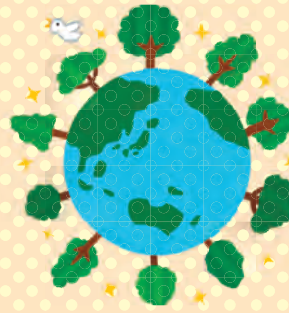
4 排水

| 施設名 | 測定日 | 測定結果 | 排出基準 |
|-----|-------------|------|------|
| 放流水 | 平成26年10月16日 | 0.12 | 10 |

(単位: pg-TEQ/L)

用語

TEQ: 毒性等量。ダイオキシン類の量をダイオキシン類の中で最強の毒性を有する2,3,7,8-四塩化ジベンゾ-パラ-ジオキシンの量に換算した量として表していることを示す符号
 Nm³ (ノルマル立方メートル): 0°C、1気圧時の1m³を表す単位
 pg (ピコグラム): 1兆分の1gを表す単位
 ng (ナノグラム): 10億分の1gを表す単位



市が平成26年度に行った環境大気、土壌環境、水質環境のダイオキシン類の調査結果は、**下表**のとおりです。いずれも環境基準を下回っていました。

問 環境政策課・政策係
 TEL 06・6992・1508

○環境大気

| 調査地点 | 調査結果 | | | | 年間平均値 | |
|------------|------|-----------|-----------|-------------|-------|----------|
| | 採取日 | 5/15~5/22 | 8/21~8/28 | 10/16~10/23 | | 1/8~1/15 |
| 守口市役所屋上 | | 0.015 | 0.016 | 0.018 | 0.018 | 0.017 |
| 府宮守口錦通住宅屋上 | | 0.072 | 0.022 | 0.025 | 0.022 | 0.035 |
| 環境基準 | | 0.6 | | | | |

(単位: pg-TEQ/m³)

○土壌環境

| 調査地点 | 試料採取日 | 調査結果 | 環境基準 |
|-------|------------|------|-------|
| 梶第一公園 | 平成26年8月21日 | 5.4 | 1,000 |

(単位: pg-TEQ/g)

○水質環境

| 調査地点 | 試料採取日 | 調査結果 | 環境基準 |
|----------|------------|------|------|
| 古川大久保神田橋 | 平成26年8月27日 | 0.35 | 1 |

(単位: pg-TEQ/L)

子育てのお知らせ

「赤ちゃんの駅」登録施設の募集!!

市では、子育て家庭が赤ちゃん連れでも気軽に安心して外出できる環境を整備するため「赤ちゃんの駅」の登録を募集します。

「赤ちゃんの駅」とは、外

出先で授乳やおむつ替えのために無料で利用できる施設などのことを言います。たくさん施設が登録していただくことにより、地域全体で子育てを支えるまちづくりにぜひご協力ください。

「赤ちゃんの駅」登録の要件

○登録いただく施設

守口市内の商業施設、医療

機関など

(1) 授乳をする場所に壁、カーテンそのほか外部から見ることができないようにするための構造または設備を有すること

(2) おむつの交換をする場所に、ベビーベッド、おむつ交換台そのほかこれらに準ずる設備を有すること

○登録方法

登録を希望する施設は、登録申請書を子育て支援センターまたは子育て支援課に提出してください。

申請内容について登録基準を満たすと認められた場合に登録します。

登録後、「赤ちゃんの駅」プレートなどを交付しますので、施設の出入り口や利用者の目に付きやすい場所に掲示してください。

問 子育て支援センター

TEL 06・6995・7833

