

環境のお知らせ

ハチの巣の駆除

市では、平成26年度まで私有地内のハチの巣の駆除を無料で実施していましたが、平成27年4月から、土地の所有者または管理者に、自らの責任で行ってもらうことになりました。

なお、自身で駆除する場合は、駆除用具（防護服など）を無料で貸し出しています。

◆アシナガバチの巣

アシナガバチは、巣を刺激しない限り攻撃してくることは、ほとんどありません。

しかし、生活するうえで支障がある場合は、次の方法により駆除してください。

駆除方法

- ・夕方や日の出前など、ハチの動きが鈍くなる時間帯を選ぶ。

- ・市販のハチ専用のジェット式殺虫剤を使う。

- ・殺虫剤は、1〜2m離れた風上から、5〜10秒程度噴



霧する。

- ・肌を露出しない厚手の白い服を着用し、頭を白いタオルなどで覆う。
- ・化粧品や香水をつけない。

- ・夜間に駆除する場合、懐中電灯の光を巣に直接当てないようにしましょう。

▽ハチがいなくなったことを確認した後、ハチの巣を棒で落とします。

ご注意
危険を感じた場合には、専門駆除業者に依頼しましょう。

◆スズメバチ、ミツバチの巣

スズメバチは、巣に近寄るだけで、攻撃を仕掛けてくる場合があります。

ミツバチは、むやみに人を

攻撃してくることがありますが、働きバチが大群となっている場合も多く見られます。駆除が必要な場合は、専門業者に依頼しましょう。

巣の見分け方

◆アシナガバチの巣



巣は、シャワーヘッドの形で穴がたくさんあります。

◆スズメバチの巣



巣は、丸い球形からラグビーボールのような、だ円の球形

でしな模様が有り、穴が1つだけです。

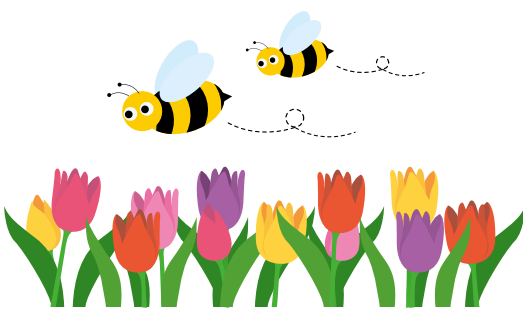
◆ハチについて

ハチは、「刺す、刺される」というイメージがあり、飛んでいるハチを見ただけで恐怖を感じる人も多いようですが、草花の花粉を運んだり、害虫を食べてくれる益虫でもあります。

自然界のバランスを保つために、生活するうえで支障が無いようであれば、そっと見守ってあげてください。

詳しくは、市ホームページに掲載しています。

TEL 06・6992・1511
環境政策課・美化・衛生係



守口の 대기

2月の大気汚染状況は、二酸化硫黄、二酸化窒素、浮遊粒子状物質について、各測定局とも環境基準を下回っていました。

TEL 06-6992-1508
環境政策課・政策係

■ 2月の大気汚染状況(1時間値の月平均濃度)

測定局	第1測定局 (児童センター)	第2測定局 (大日東公園)	第3測定局 (錦公民館)
大気汚染物質			
二酸化硫黄	0.003ppm	0.002ppm	0.004ppm
二酸化窒素	0.021ppm	0.023ppm	0.020ppm
浮遊粒子状物質	0.018mg/m ³	0.016mg/m ³	0.017mg/m ³

