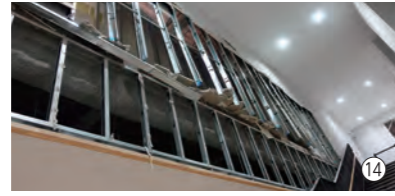




- ⑥避難所従事にあたる輪島市職員。自身も被災し疲弊している
- ⑦輪島中学校の避難所運営本部
- ⑧自衛隊の提供するお風呂「弘法の湯」
- ⑨道路も陥没していて車も通れない状態
- ⑩よつば未来公園から支援物資が送られる様子
- ⑪避難所での健康体操の様子
- ⑫排泄物は袋に入れて処理をしている
- ⑬赤ちゃん用のミルク、オムツ、おしりふきなども全国から届く
- ⑭剥がれ落ちる体育館の壁
- ⑮大阪府の支援により派遣されているキッチンカー
- ⑯体育館に設けられた段ボール製のインスタントハウス



## 義援金

皆さまの温かいご支援、よろしくお祈りします。

- ①石川県  
令和6年能登半島地震に係る災害義援金
- ②日本赤十字社  
令和6年能登半島地震災害義援金  
(本市窓口：市役所3階南エリア  
地域福祉課)
- ③大阪府  
令和6年能登半島地震大阪府義援金



## 物資支援

1月5日到着  
石川県に飲料水(500ml)  
を3600本提供

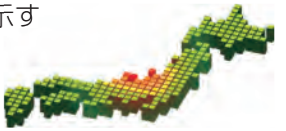


1月27日到着  
府を通じて、輪島中学校へゴミ  
袋(70ℓ)を2600枚提供



## 人的支援

1月1日16:10、石川県能登地方を震源地とする最大震度7、地震の規模を示すマグニチュードは最大M7.6の地震が発生しました。被害に遭われた皆さんに心からお見舞い申し上げます。本市は、府からの要請を受け物資・人的支援を行っています。引き続き、現地の状況を勘案しながら必要に応じて被災地域へのさまざまな支援を検討していきます。



府からの派遣要請を受け、本市職員4人を輪島市へ派遣しました。  
派遣期間：第1陣1月22日～29日 第2陣3月4日～11日  
派遣場所：石川県輪島市(市立輪島中学校)  
活動内容：現地避難所運営業務



- ①第1陣の出発式の様子(1月22日)
- ②第2陣の出発式の様子(3月1日)
- ③感染者・体調不良者の対応をする守口市職員
- ④避難所内に放送を行う守口市職員
- ⑤支援物資を運ぶ守口市職員

