

在宅専用  
見守

届いた日からお使いになれます。

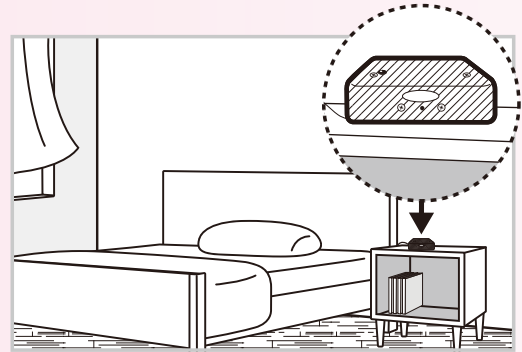
## 【一般在宅専用】コミュニティ

### 日常の生活異変を午前中に通報!

室内温度センサー搭載  
据え置き型で存在を感じさせない



- ✓ 寝室などの窓際に据え置くだけです。
- ✓ コンセントに差し込むだけです。
- ✓ 設置工事、設定は不要です。
- ✓ 直近7日前AM異変一括データ送信サービス (標準)

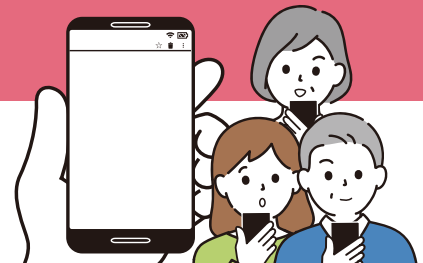


異変の早期発見、当日の生活異変を午前中に2度お知らせいたします。

- 異変無し → 通報無し
- 異変あり → 午前10時と12時に通報



生活反応がありません。  
至急確認して下さい。



☐ 通報先は最大3か所

「見守る側の負担軽減×居住支援の事業継続」の支援機器としてご利用いただけます!

料金  
(税込)

月額1,100円 (●初期費用12,000円 ●送料1,200円)  
●月支払い、年支払い(初回振込総合計26,400円)も可能です。  
●お支払いは全国のコンビニで可能です。  
◆人命救助用機器ではありません。 (横浜市登録機器)

Guard ガードアイ 株式会社

TEL: 0120-881-924

神奈川県横浜市港北区篠原町 2572-1  
<https://www.guard-i.co.jp>

15日間無料お試し  
お申込はこちら

