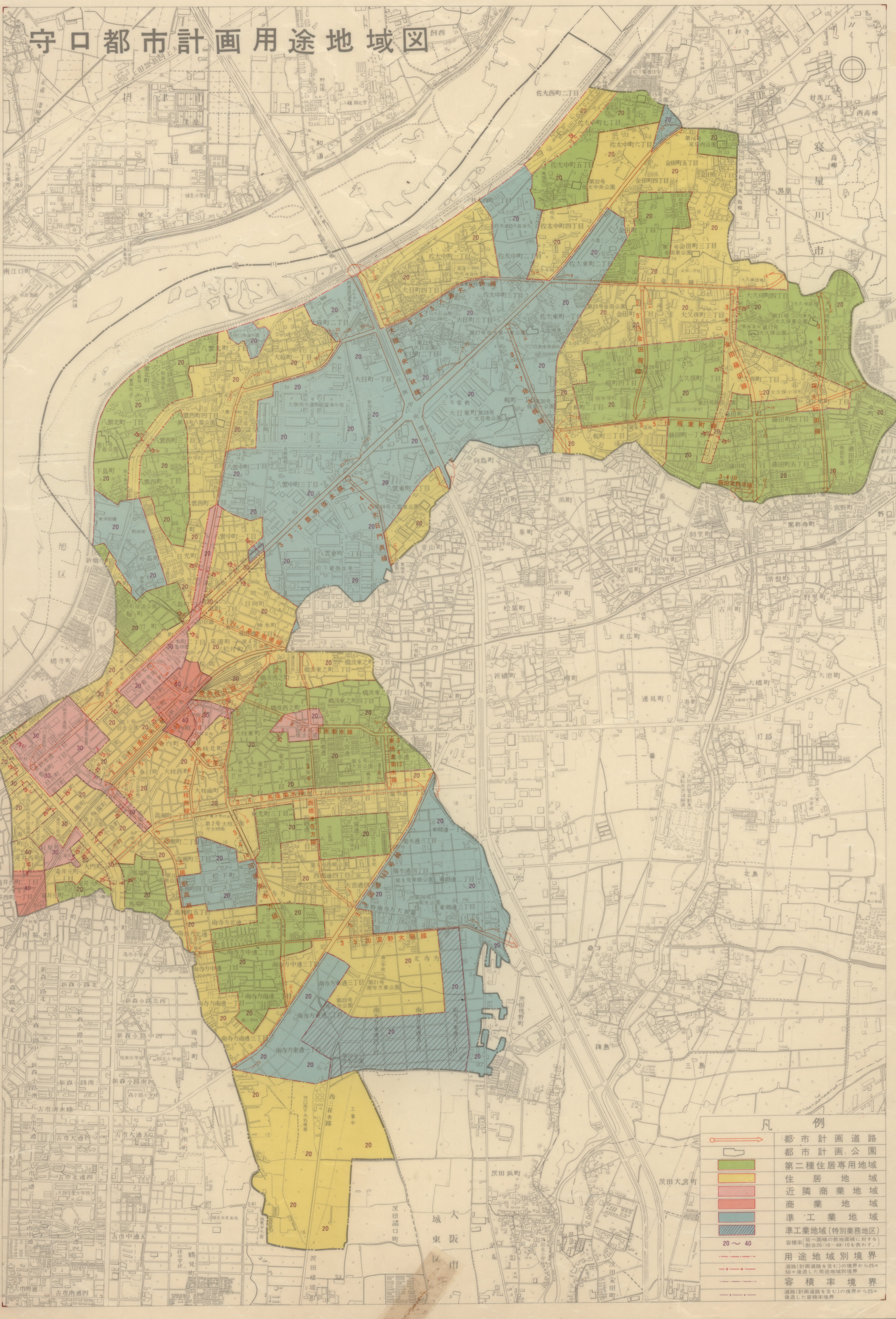


守口都市計画用途地域図

関西



凡例	
	都市計画道路
	都市計画公園
	第二種住居専用地域
	住居地域
	近隣商業地域
	商業地域
	準工業地域
	準工業地域(特別業務地区)
	容積率(第一面積の敷地面積に対する割合)20・10・40・10を要する
	用途地域別境界
	道路(計画道路を含む)の境界から25m
	用途地域別境界
	道路(計画道路を含む)の境界から25m

本図は昭和36年国勢調査に基づき作成したものであり、3,000分の1の縮尺で表示したものである。