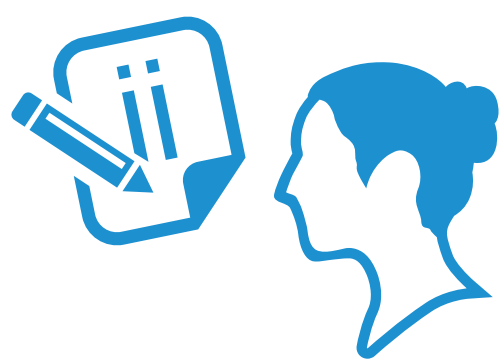


しゅうぎ いんぎ いんそう せんぎょ
衆議院議員総選挙・
さいこう さいばん しょうさい ばん かん こく じん しん さ およ
最高裁判所裁判官国民審査及び
おおさか ふち じ せんぎょ
大阪府知事選挙

せんぎょ
選挙に
こ
来られた方へ
かた

1 とうひょう じょうにゅう せいり けん
投票所入場整理券を
めいぼ たいしょう がかり ていじ
名簿対照係へ提示

※投票所入場整理券のない人は申し出てください。

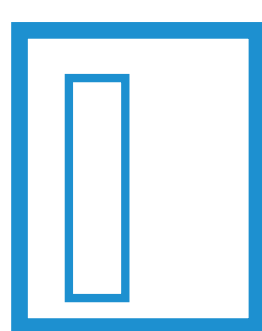


No

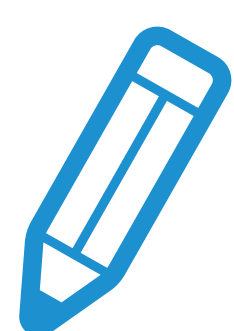
おおさか ふち じ せんぎょ
大阪府知事選挙の
とうひょう
投票はお済みですか？

Yes

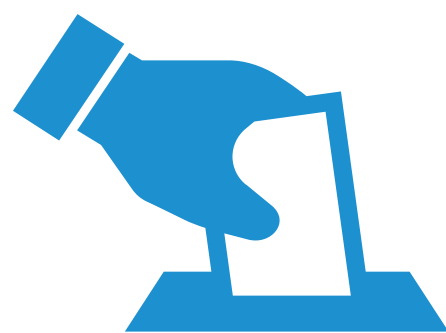
2 大阪府知事選挙の
とうひょう しょうし
投票用紙を受け取る
とうひょう しょうし
投票用紙の色は「白色」です。



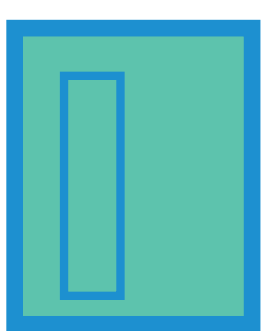
3 きさい だい とうひょう しょうし
記載台で投票用紙に記載する
とうひょう しょうし
投票用紙には、ひとり ひとり ひとり
一人の候補者だけを記入してください。



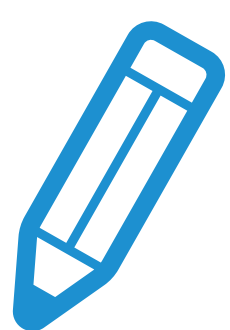
4 とうひょう しょうし
投票用紙を投票箱に
い
入れる



5 しょうせん きょく
小選挙区
とうひょう しょうし
の投票用紙を受け取る
とうひょう しょうし
投票用紙の色は「あざぎ色」です。



6 きさい だい とうひょう しょうし
記載台で投票用紙に記載する
とうひょう しょうし
投票用紙には、ひとり ひとり ひとり
一人の候補者だけを記入してください。



7 とうひょう しょうし
投票用紙を投票箱に
い
入れる



8 ひれい たいひょう および こく じん しん さ
比例代表 および 国民審査
の とうひょう しょうし
投票用紙を受け取る (同時交付)
ひれい たいひょう とうひょう しょうし
比例代表の投票用紙の色は「うす とうもろこし いろ」です。
こく じん しん さ とうひょう しょうし
国民審査の投票用紙の色は「うぐいす いろ」です。



9 きさい だい とうひょう しょうし
記載台で投票用紙に記載する
ひれい たいひょう とうひょう しょうし
比例代表選挙の投票用紙には、せいとう せいとう せいとう
政党名だけを記入してください。こく じん しん さ
国民審査の
とうひょう しょうし
投票用紙にはあらかじめ さいばん かん
裁判官の氏名が印刷されていますので、やめさせた
方がよいと思う さいばん かん
裁判官について、その せいめい せいめい せいめい
氏名の上の欄に × を書きます



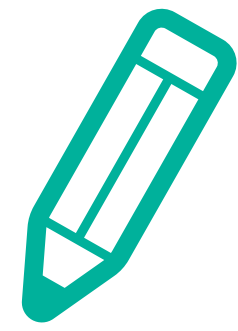
10 とうひょう しょうし
投票用紙を投票箱に入れて
とうひょう
投票は終わりです



1 大阪府知事選挙を投票した旨を
もうで
申し出て下さい。



2 空白の投票所入場整理券に
ひつ しょう じ
必要事項を記入



3 きにゅう とうひょう じょうにゅう せいり けん
記入した投票所入場整理券を
めいぼ たいしょう がかり ていじ
名簿対照係へ提示



4 しょうせん きょく
小選挙区
とうひょう しょうし
の投票用紙を受け取る
とうひょう しょうし
投票用紙の色は「あざぎ色」です。



5 きさい だい とうひょう しょうし
記載台で投票用紙に記載する
とうひょう しょうし
投票用紙には、ひとり ひとり ひとり
一人の候補者だけを記入してください。



6 とうひょう しょうし
投票用紙を投票箱に
い
入れる



7 ひれい たいひょう および こく じん しん さ
比例代表 および 国民審査
の とうひょう しょうし
投票用紙を受け取る (同時交付)
ひれい たいひょう とうひょう しょうし
比例代表の投票用紙の色は「うす とうもろこし いろ」です。
こく じん しん さ とうひょう しょうし
国民審査の投票用紙の色は「うぐいす いろ」です。



8 きさい だい とうひょう しょうし
記載台で投票用紙に記載する
ひれい たいひょう とうひょう しょうし
比例代表選挙の投票用紙には、せいとう せいとう せいとう
政党名だけを記入してください。こく じん しん さ
国民審査の
とうひょう しょうし
投票用紙にはあらかじめ さいばん かん
裁判官の氏名が印刷されていますので、やめさせた
方がよいと思う さいばん かん
裁判官について、その せいめい せいめい せいめい
氏名の上の欄に × を書きます



9 とうひょう しょうし
投票用紙を投票箱に入れて
とうひょう
投票は終わりです



- ※1 くるま かなた かいじょ ひつよう かなた しょうくいん もうで
車イスの方などで、介助が必要な方は職員に申し出てください。
- ※2 こ いっしょ なか はい
お子さまも一緒に中に入れます。また、付き添いや介助が必要な
方も、付添人・介助人の方と一緒に中に入れます。
- ※3 か とうひょう きさい だいり とうひょう せいど りよう
あなたに代わって投票を記載する代理投票の制度を利用される方
は職員に申し出てください。

- ※4 とうひょう しょうし えん も かなた しょうくいん もうで
「投票支援カード」をお持ちの方は職員に申し出てください。
- ※5 とうひょう しょうし えん も かなた しょうくいん もうで
「コミュニケーションボード」のご利用をご希望の方は職員に申
し出してください。
- ※6 てん じ とうひょう せいど りよう かなた しょうくいん もうで
点字投票の制度を利用される方は職員に申し出てください。
- ※7 しわ しょうかい しょうかい しょうかい
手話ができる者はおりません。筆談させていただきます。



守口市選挙管理委員会