



大宮中央公園（旧さくら小学校跡地部分）整備工事 計画平面図（案）

S=1/500 (A3)



●自然散策ゾーンイメージ



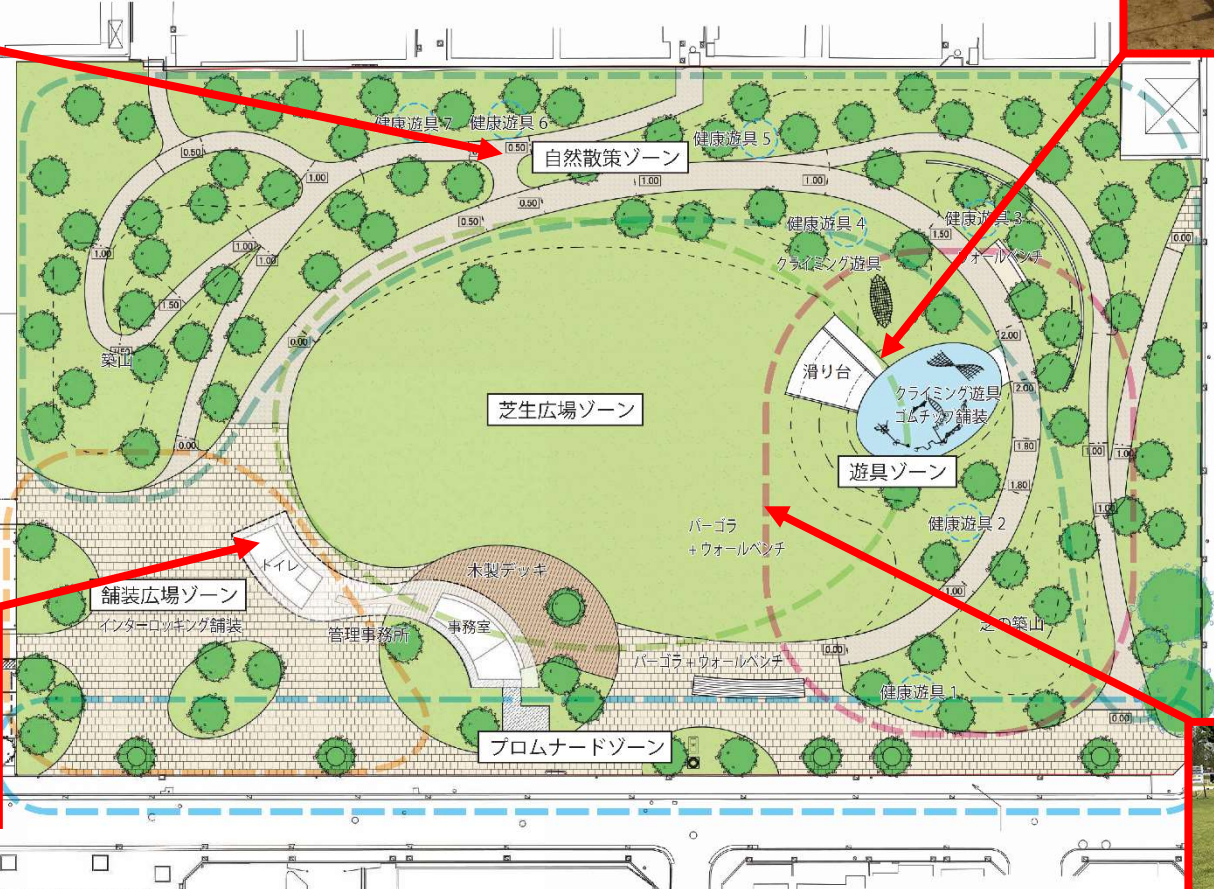
●遊具イメージ



●建物イメージ



●芝生広場イメージ



整備コンセプト

地域住民のための交流拠点として、多世代が遊び、憩い、つながりあえる空間づくり

整備の基本的な考え方

- 公園中央に多目的に利用できる芝生広場を確保し、周辺部に緩やかな起伏が変化する地形づくりを行なうとともに、緑陰豊かな空間を創出し、地形を活かした遊具ゾーンや、樹木や草花を楽しみながら散策できる自然散策ゾーンを整備します。
- 公園内には緑陰を活かしながら、休憩施設や健康づくりに寄与する健康遊具の充実を図り、誰もが気軽に憩い楽しめる空間づくりを行ないます。
- 公園西側は歩道と一体となった開放的な空間づくりを行ない、公園北東側には、一時避難地としての機能に配慮した舗装の広場を設け、公園利用の拠点となるトイレを併設した管理事務所を整備します。