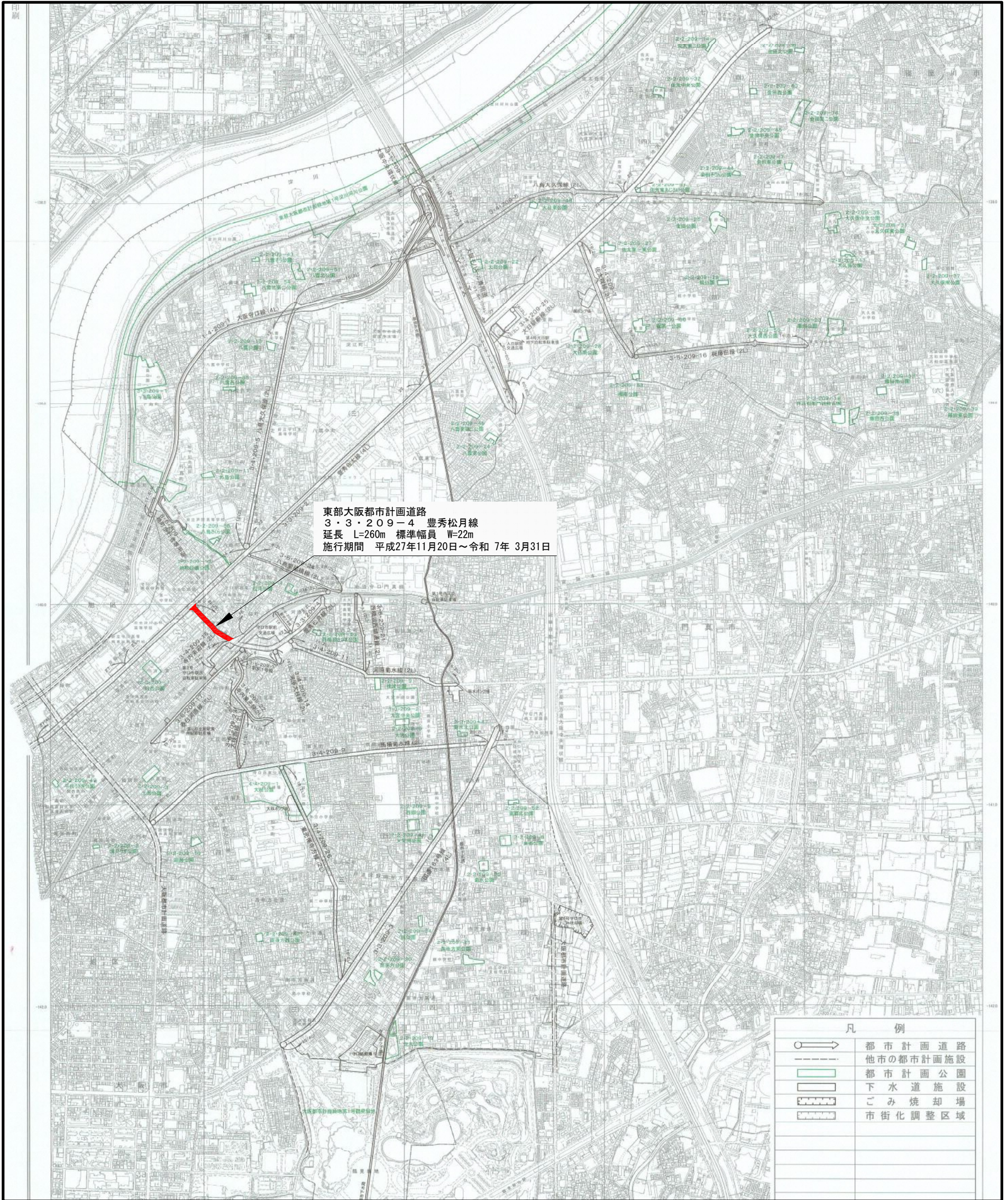


位置図

S=1:10000



東部大阪都市計画道路
 3・3・209-4 豊秀松月線
 延長 L=260m 標準幅員 W=22m
 施行期間 平成27年11月20日～令和 7年 3月31日

凡 例	
	都市計画道路
	他市の都市計画施設
	都市計画公園
	下水道施設
	ごみ焼却場
	市街化調整区域

市町村名	守口市
事項名	東部大阪都市計画道路事業 3・3・209-4 豊秀松月線
図面の名称	事業地を表示する図面 位置図
縮尺	1:10000
番号	1