

令和6年1月9日
大阪法務局守口出張所
これは図面に記録されている内容を証明した書面である。

登記官

高井幸治



地番	82-5,-14	地積測量図
土地の所在	守口市南寺方中通2丁目	

求積表

地番 ㊤ 82-5					
測点	標識	X	Y	X _{n+1} -X _{n-1}	Y(X _{n+1} -X _{n-1})
72	既設コンクリート杭	-141684.380	-39371.474	8.919	-351154.176806
144	既設コンクリート杭	-141683.643	-39389.359	-7.437	292938.662883
147	既設コンクリート杭	-141691.817	-39389.319	-8.919	351313.336181
X6		-141692.562	-39371.201	7.437	-292803.621837
倍面積					294.200801
面積					147.1003005
地積					147.10 m ²

地番 ㊤ 82-14					
測点	標識	X	Y	X _{n+1} -X _{n-1}	Y(X _{n+1} -X _{n-1})
X1	金属標	-141684.457	-39369.597	1.774	-69841.665078
72	既設コンクリート杭	-141684.380	-39371.474	-8.105	319105.796770
X6		-141692.562	-39371.201	-8.270	325599.832270
X5		-141692.650	-39369.059	6.408	-252276.930072
X2	金属標	-141686.154	-39369.472	8.193	-322554.084096
倍面積					32.949794
面積					16.4748970
地積					16.47 m ²

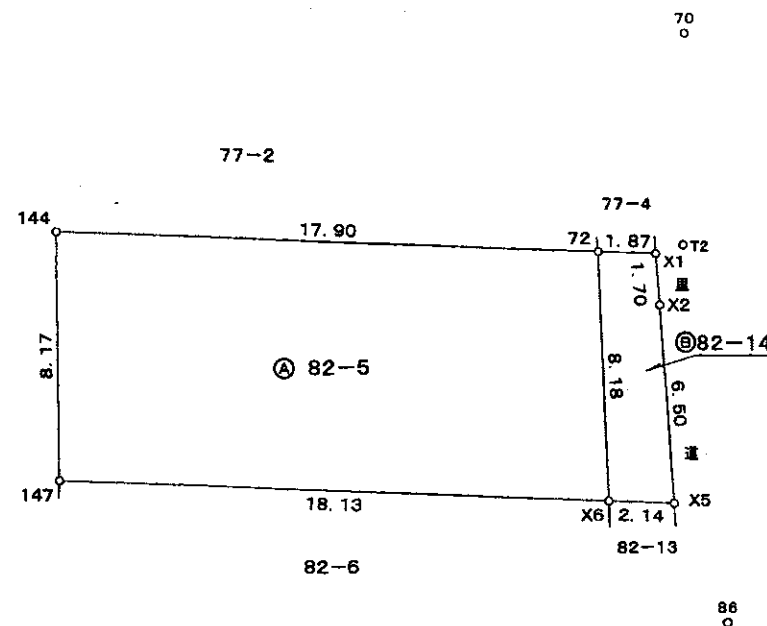
総合計面積	163.5751975 m ²
-------	----------------------------

座標一覧表

点名	X座標	Y座標	備考
70	-141677.193	-39368.616	金属標
86	-141696.666	-39367.291	金属標
T2	-141684.169	-39368.705	金属標
T3	-141710.488	-39368.033	金属標

引照点間距離表

引照点	境界点	距離
70	X1	7.329
	72	7.734
86	X2	10.637
	X5	4.296



作成者	大阪府門真市野里町24番28 土地家屋調査士 上田隆義 令和5年12月2日 測量) 令和5年12月13日 作成)	申請人	守口市長 瀬野憲一	縮尺	1/250
-----	---	-----	--------------	----	-------

これは図面に記録されている内容を証明した書面である。
令和6年1月9日 大阪法務局守口出張所

登記官

高井幸治



地番	82-6、-13	地積測量図
土地の所在	守口市南寺方中通2丁目	

求積表

地番		㊤ 82-6			
測点	標識	X	Y	X _{n+1} -X _{n-1}	Y(X _{n+1} -X _{n-1})
147	既設コンクリート杭	-141691.817	-39389.319	-1.126	44352.373194
146	既設コンクリート杭	-141693.888	-39389.427	-17.683	696523.237641
95	既設コンクリート杭	-141709.500	-39390.152	-16.590	653482.621680
X4	金属板	-141710.278	-39370.609	16.938	-666859.375242
X6		-141692.562	-39371.201	18.461	-728831.741661
倍面積		687.115612			
面積		333.5578060			
地積		333.55 m ²			

地番		㊤ 82-13			
測点	標識	X	Y	X _{n+1} -X _{n-1}	Y(X _{n+1} -X _{n-1})
X4	金属板	-141710.278	-39370.609	-17.785	699418.868885
K1	既設金属板	-141710.327	-39389.366	13.690	-538966.620540
X3	金属板	-141696.588	-39368.809	17.677	-695922.436693
X5		-141692.650	-39369.059	4.026	-158489.831534
X6		-141692.562	-39371.201	-17.628	694035.531228
倍面積		65.511346			
面積		32.7556730			
地積		32.75 m ²			

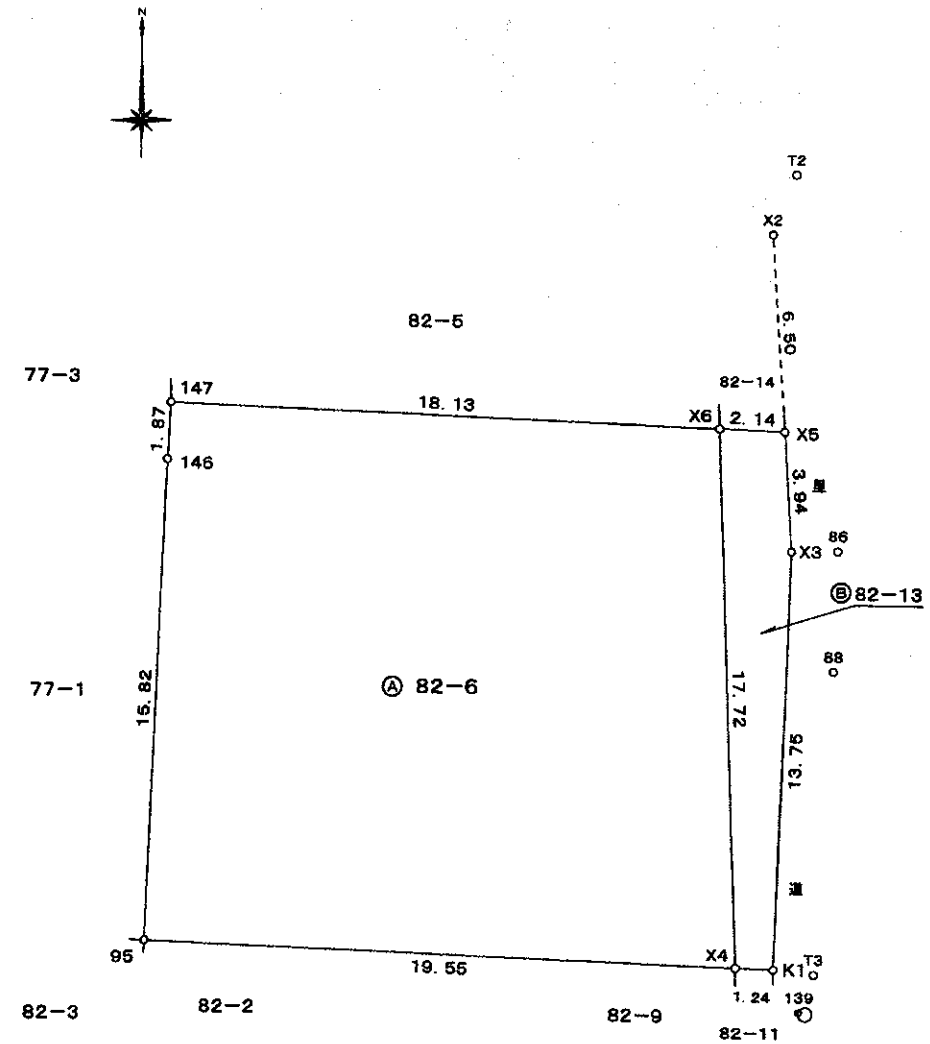
総合計面積	366.3134790 m ²
-------	----------------------------

座標一覧表

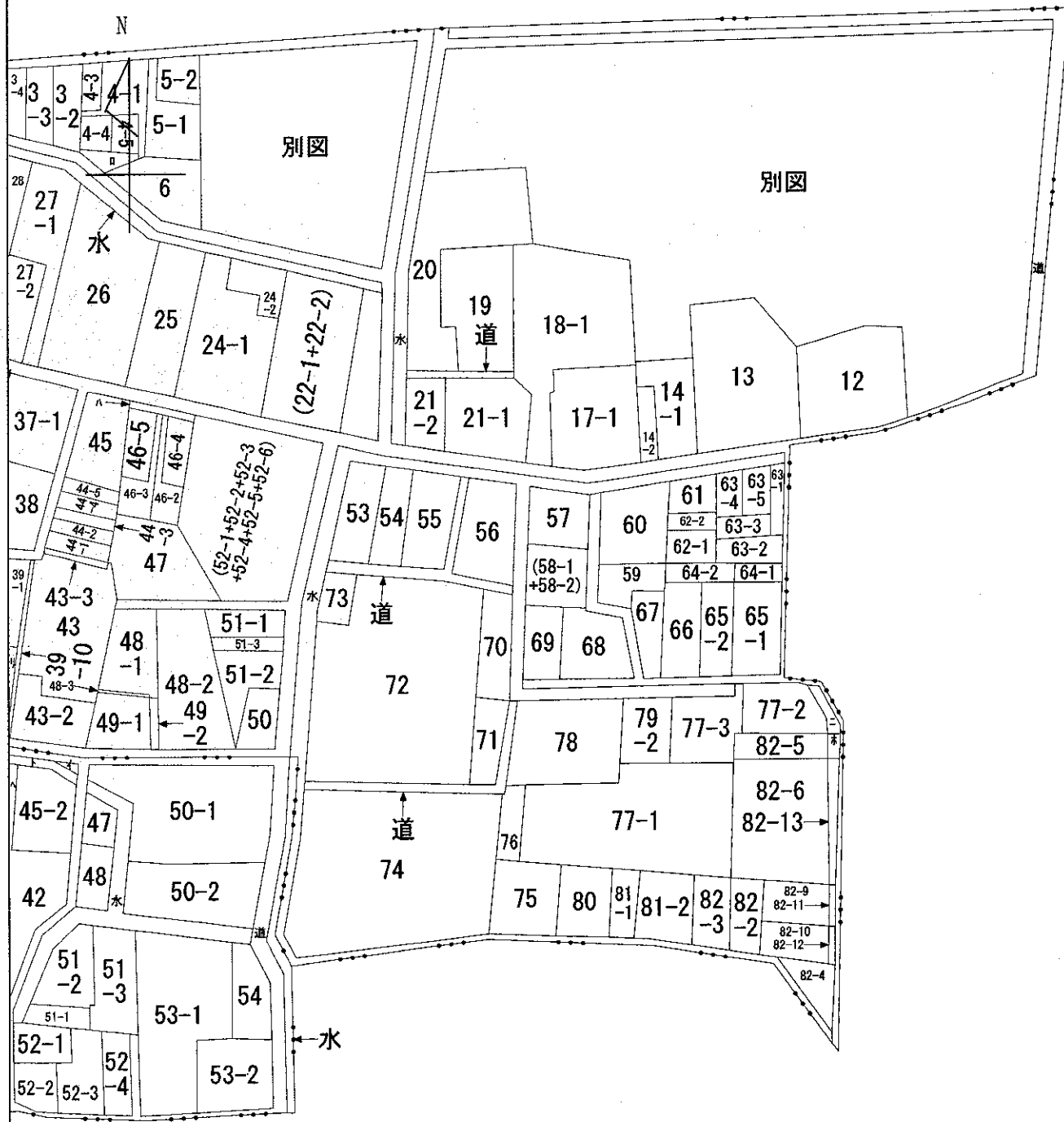
点名	X座標	Y座標	備考
86	-141696.566	-39367.291	金属標
88	-141700.527	-39367.426	金属標
139	-141711.734	-39368.521	マンホール枠ボヤ子穴
T2	-141684.169	-39368.705	金属板
T3	-141710.488	-39368.033	金属板

引照点間距離表

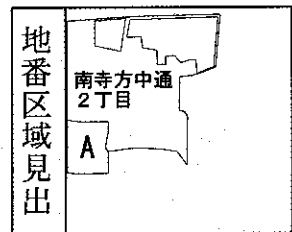
引照点	境界点	距離
88	K1	9.990
	X3	4.174
	X4	10.257
86	X5	4.296



作成者	大阪府門真市野里町24番28号	申請人	守口市長	縮尺	1/250
	土地家屋調査士 上田隆		瀬野憲一		



(注) 地図に準ずる図面は、土地の区画を明確にした不動産登記法所定の地図が備え付けられるまでの間、これに代わるものとして備え付けられている図面で、土地の位置及び形状の概略を記載した図面です。



A 南寺方中通
1丁目

請求部	所在	守口市南寺方中通二丁目			地番	82番5			
出力縮尺	縮尺不明	精度区分		座標系 番号又は 記号	分類	地図に準ずる図面		種類	旧土地台帳附属地図
作成年月日				備付年月日 (原図)			補記事項		

これは地図に準ずる図面に記録されている内容を証明した書面である。

令和6年1月9日
大阪法務局守口出張所

請求番号：11-1
(1/1)

登記官

高井幸治



公用

表題部 (土地の表示)		調製	平成10年2月19日	不動産番号	1216000171033
地図番号	余白	筆界特定	余白		
所在	守口市南寺方中通二丁目			余白	
①地番	②地目	③地積 m ²		原因及びその日付〔登記の日付〕	
82番5	宅地	165	38	82番1から分筆 〔昭和39年3月31日〕	
余白	畑	165		②③昭和55年4月30日地目変更 〔昭和55年5月29日〕	
余白	余白	余白		昭和63年法務省令第37号附則第2条第2項の規定により移記 平成10年2月19日	
余白	余白	147		③錯誤 ③82番5、82番14に分筆 〔令和5年12月19日〕	

権利部 (甲区) (所有権に関する事項)			
順位番号	登記の目的	受付年月日・受付番号	権利者その他の事項
1	所有権移転	昭和62年4月20日 第10331号	原因 昭和62年3月31日売買 所有者 守口市 順位5番の登記を移記
	余白	余白	昭和63年法務省令第37号附則第2条第2項の規定により移記 平成10年2月19日



これは登記記録に記載されている事項の全部を証明した書面である。ただし、登記記録の乙区に記載されている事項はない。

令和6年1月9日
大阪法務局守口出張所

登記官

高井幸治



* 下線のあるものは抹消事項であることを示す。

表題部 (土地の表示)		調製	平成10年2月19日	不動産番号	1216000171034
地図番号	余白	筆界特定	余白		
所在	守口市南寺方中通二丁目			余白	
①地番	②地目	③地積 m ²		原因及びその日付〔登記の日付〕	
82番6	宅地	29	35	82番1から分筆 〔昭和39年3月31日〕	
余白	余白	余白		昭和63年法務省令第37号附則第2条第2項の規定により移記 平成10年2月19日	
余白	余白	359	56	③82番7、82番8を合筆 〔令和5年12月19日〕	
余白	余白	333	55	③錯誤 ③82番6、82番13に分筆 〔令和5年12月19日〕	

権利部 (甲区) (所有権に関する事項)			
順位番号	登記の目的	受付年月日・受付番号	権利者その他の事項
1	所有権移転	昭和62年4月20日 第10331号	原因 昭和62年3月31日売買 所有者 守口市 順位3番の登記を移記
	余白	余白	昭和63年法務省令第37号附則第2条第2項の規定により移記 平成10年2月19日
2	合併による所有権登記	令和5年12月19日 第16947号	所有者 大阪府守口市



これは登記記録に記録されている事項の全部を証明した書面である。ただし、登記記録の乙区に記録されている事項はない。

令和6年1月9日
大阪法務局守口出張所

登記官

高井幸治

