

これは図面に記録されている内容を証明した書面である。
令和6年3月4日 大阪法務局守口出張所

登記官

高井幸治



| | | |
|-------|-------------|-------|
| 地番 | 89-1、-2 | 地積測量図 |
| 土地の所在 | 守口市南寺方南通二丁目 | |

求積表

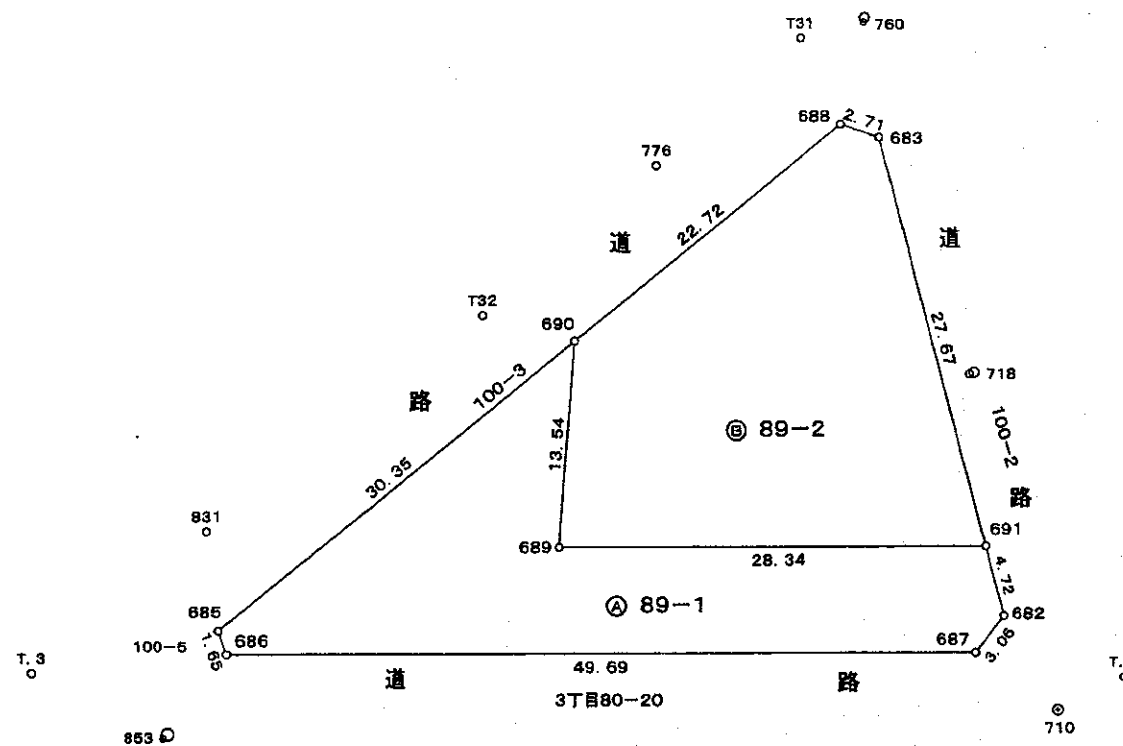
| 地番 ㊤ 89-1 | | | | | |
|-----------|-----------------------|-------------|------------|------------------------------------|--|
| 測点 | 標識 | X | Y | X _{n+1} -X _{n-1} | Y(X _{n+1} -X _{n-1}) |
| 690 | 金属標 | -141890.888 | -39434.814 | 8.035 | -316858.730490 |
| 685 | 金属標 | -141893.446 | -39465.062 | -4.159 | 164135.192858 |
| 686 | 金属標 | -141895.047 | -39465.475 | -29.212 | 1152865.455700 |
| 687 | 金属標 | -141922.658 | -39424.162 | -26.642 | 1050338.524004 |
| 682 | 金属標 | -141921.689 | -39421.253 | 5.428 | -213978.561284 |
| 691 | 金属標 | -141917.230 | -39419.685 | 20.208 | -796592.994480 |
| 689 | プラスチック杭 | -141901.481 | -39443.248 | 26.342 | -1039014.038816 |
| 倍面積 | 894.847492 | | | | |
| 面積 | 447.4237460 | | | | |
| 地積 | 447.42 m ² | | | | |

| 地番 ㊤ 89-2 | | | | | |
|-----------|-----------------------|-------------|------------|------------------------------------|--|
| 測点 | 標識 | X | Y | X _{n+1} -X _{n-1} | Y(X _{n+1} -X _{n-1}) |
| 688 | 金属標 | -141888.972 | -39412.167 | 0.232 | -9143.622744 |
| 690 | 金属標 | -141890.888 | -39434.814 | -12.509 | 493290.088326 |
| 689 | プラスチック杭 | -141901.481 | -39443.248 | -26.342 | 1039014.038816 |
| 691 | 金属標 | -141917.230 | -39419.685 | 10.361 | -408427.356285 |
| 683 | 金属標 | -141891.120 | -39410.505 | 28.258 | -1113662.050290 |
| 倍面積 | 1071.097823 | | | | |
| 面積 | 535.5489115 | | | | |
| 地積 | 535.54 m ² | | | | |

| | |
|-------|----------------------------|
| 総合計面積 | 982.9726575 m ² |
|-------|----------------------------|

引照点間距離表

| 引照点 | 境界点 | 距離 |
|-----|-----|--------|
| 853 | 685 | 7.972 |
| | 686 | 6.943 |
| 831 | 689 | 23.343 |
| | 690 | 27.418 |
| 776 | 690 | 12.732 |
| | 688 | 12.559 |
| 760 | 683 | 7.626 |
| | 688 | 6.887 |
| 718 | 691 | 11.297 |
| | 687 | 6.631 |
| 710 | 682 | 7.166 |



座標一覧表

| 点名 | X座標 | Y座標 | 備考 |
|-----|-------------|------------|------------|
| 853 | -141897.291 | -39472.046 | マンホール枠ポンチ穴 |
| 831 | -141887.630 | -39462.038 | 樹幹金属標 |
| 776 | -141884.394 | -39423.862 | 樹幹金属標 |
| 760 | -141884.286 | -39407.119 | マンホール枠ポンチ穴 |
| 718 | -141907.336 | -39414.232 | マンホール枠ポンチ穴 |
| 710 | -141928.838 | -39421.756 | マンホール中心 |

| | | | | | |
|-----|---|-----|-----------|----|-------|
| 作成者 | 大阪府門真市野里町24番2号 土地家屋調査士 上田隆義 (令和6年2月3日 測量) (令和6年2月20日 作成) | 申請人 | 守口市長 瀬野憲一 | 縮尺 | 1/500 |
|-----|---|-----|-----------|----|-------|

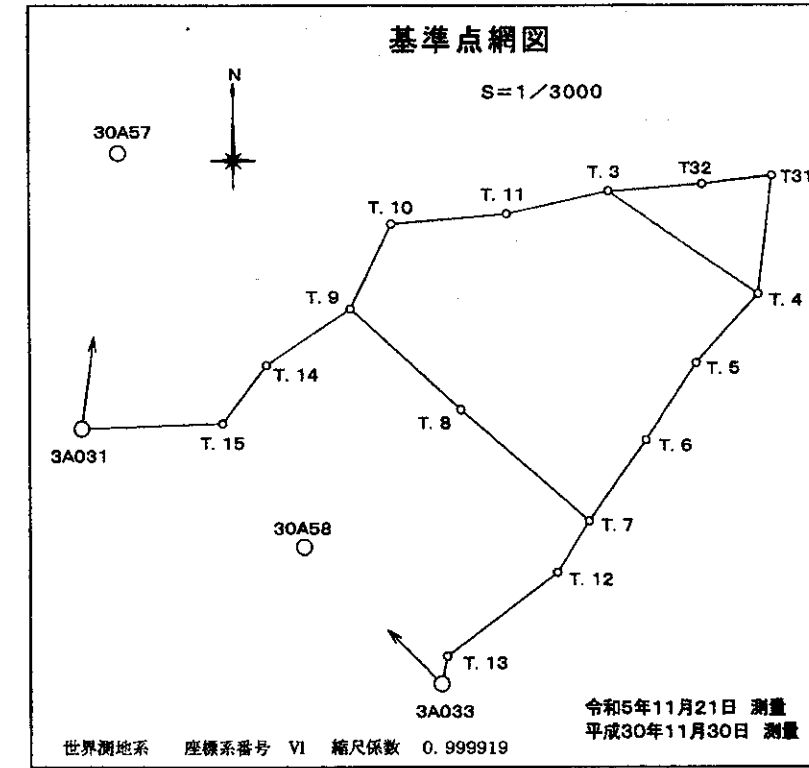
これは図面に記録されている内容を証明した書面である。
令和6年3月4日 大阪法務局守口出張所

登記官

高井幸治



| | | |
|-------|-------------|-------|
| 地番 | 89-1,-2 | 地積測量図 |
| 土地の所在 | 守口市南寺方南通二丁目 | |

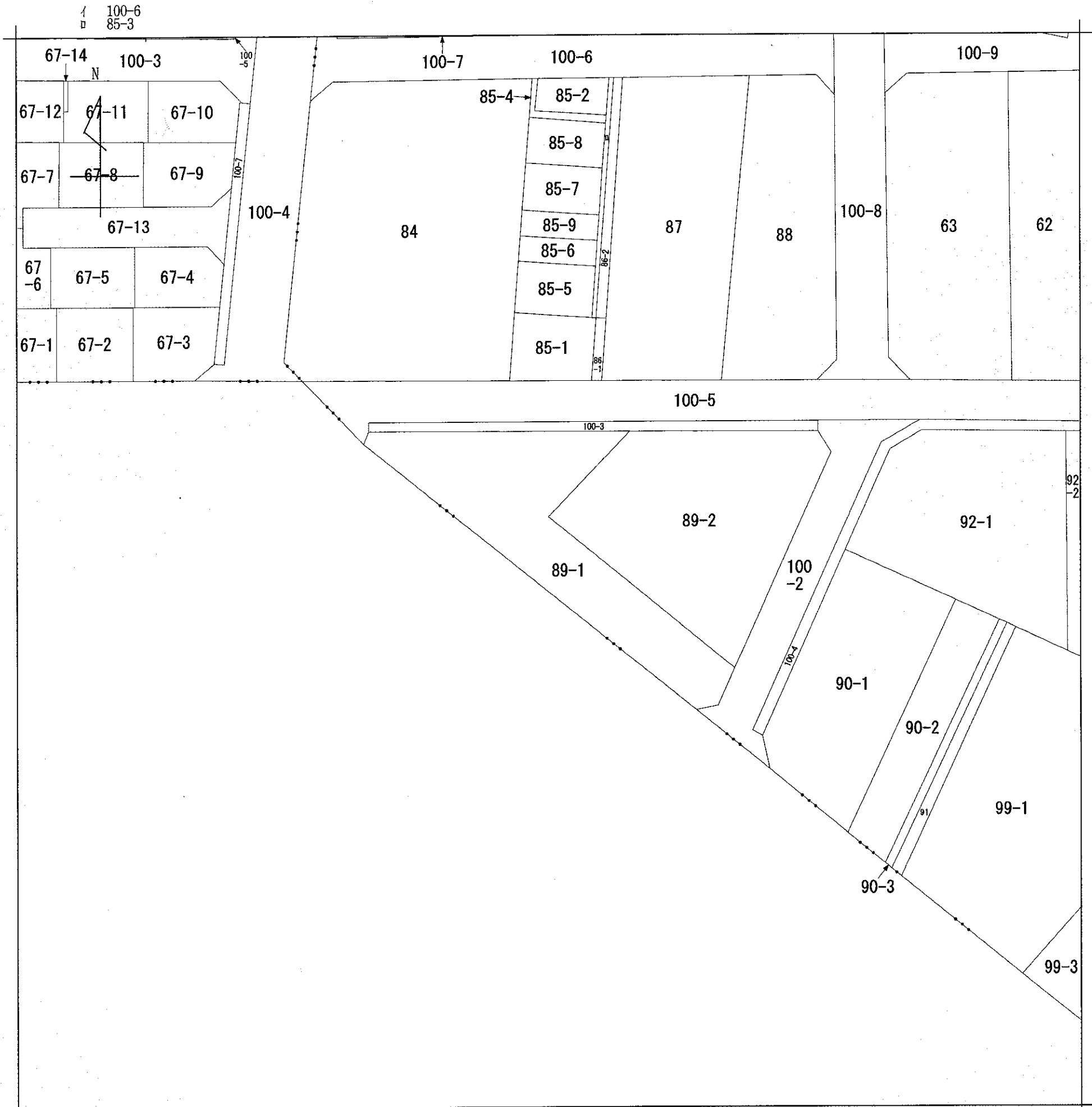


2/2

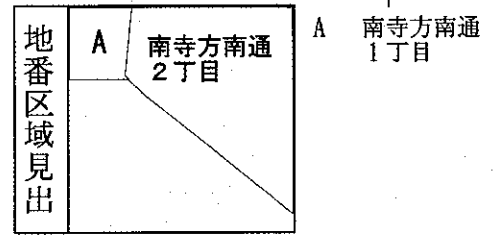
座標一覧表

| 既知点の名称 | X座標 | Y座標 |
|--------|-------------|------------|
| 3A033 | -142083.107 | -39544.056 |
| 3A058 | -142029.473 | -39598.561 |
| 3A031 | -141982.777 | -39686.995 |
| 3A057 | -141873.752 | -39672.115 |
| T.3 | -141888.850 | -39476.955 |
| T.4 | -141929.504 | -39416.903 |
| T.5 | -141956.754 | -39441.687 |
| T.6 | -141987.305 | -39462.110 |
| T.7 | -142019.266 | -39486.266 |
| T.8 | -141975.141 | -39536.079 |
| T.9 | -141935.336 | -39579.942 |
| T.10 | -141901.834 | -39583.458 |
| T.11 | -141897.800 | -39517.645 |
| T.12 | -142039.338 | -39498.096 |
| T.13 | -142072.251 | -39541.861 |
| T.14 | -141957.675 | -39613.344 |
| T.15 | -141980.855 | -39630.897 |
| T31 | -141882.787 | -39411.200 |
| T32 | -141886.066 | -39438.943 |

| | | | | | |
|-----|--|-----|--------------|----|---|
| 作成者 | 大阪府門真市野里町24番28号 土地家屋調査士 上田隆義 (令和6年2月3日 測量) (令和6年2月20日 作成) | 申請人 | 守口市長 瀬野憲一 | 縮尺 | / |
|-----|--|-----|--------------|----|---|



(注) 地図に準ずる図面は、土地の区画を明確にした不動産登記法所定の地図が備え付けられるまでの間、これに代わるものとして備え付けられている図面で、土地の位置及び形状の概略を記載した図面です。



| | | | | | | | | |
|-------|-------|-------------|------------|-----------|----------|------|------|-----------|
| 請求部 | 所在 | 守口市南寺方南通二丁目 | | | 地番 | 89番1 | | |
| 出力縮尺 | 1/500 | 精度区分 | 座標系又は番号は記号 | 分類 | 地図に準ずる図面 | | 種類 | 旧土地台帳附属地図 |
| 作成年月日 | | | | 備付年月日(原図) | | | 補記事項 | |

これは地図に準ずる図面に記録されている内容を証明した書面である。

令和6年3月4日
大阪法務局守口出張所

請求番号：13-4
(1/1)

登記官

高井幸治



公用

| | | | | | |
|-------------|-------------|------|----------------|------------------------|---------------|
| 表題部 (土地の表示) | | 調製 | 余白 | 不動産番号 | 1216001170363 |
| 地図番号 | 余白 | 筆界特定 | 余白 | | |
| 所在 | 守口市南寺方南通二丁目 | | | 余白 | |
| ①地番 | ②地目 | ③地積 | m ² | 原因及びその日付〔登記の日付〕 | |
| 89番2 | 雑種地 | 535 | | 89番から分筆 〔令和6年2月28日〕 | |

| 権利部 (甲区) (所有権に関する事項) | | | |
|----------------------|--------------------|---------------------|--|
| 順位番号 | 登記の目的 | 受付年月日・受付番号 | 権利者その他の事項 |
| 1 | 土地改良法の換地処分による所有権登記 | 昭和42年1月10日 第272号 | 所有者 守口市 順位1番の登記を転写 令和6年2月27日受付 第2039号 |



これは登記記録に記載されている事項の全部を証明した書面である。ただし、登記記録の乙区に記載されている事項はない。

令和6年3月4日
大阪法務局守口出張所

登記官

高井幸治



* 下線のあるものは抹消事項であることを示す。