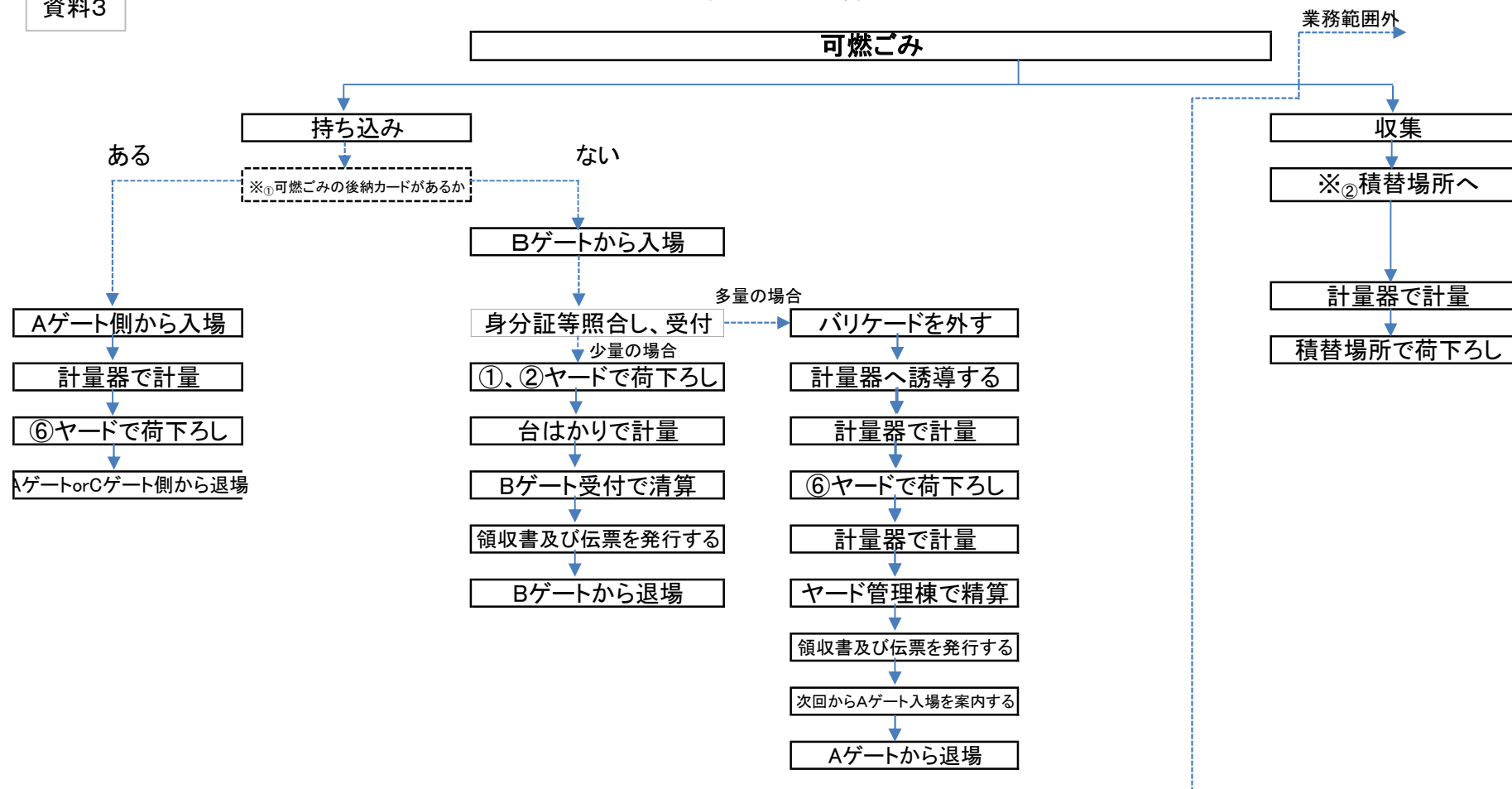
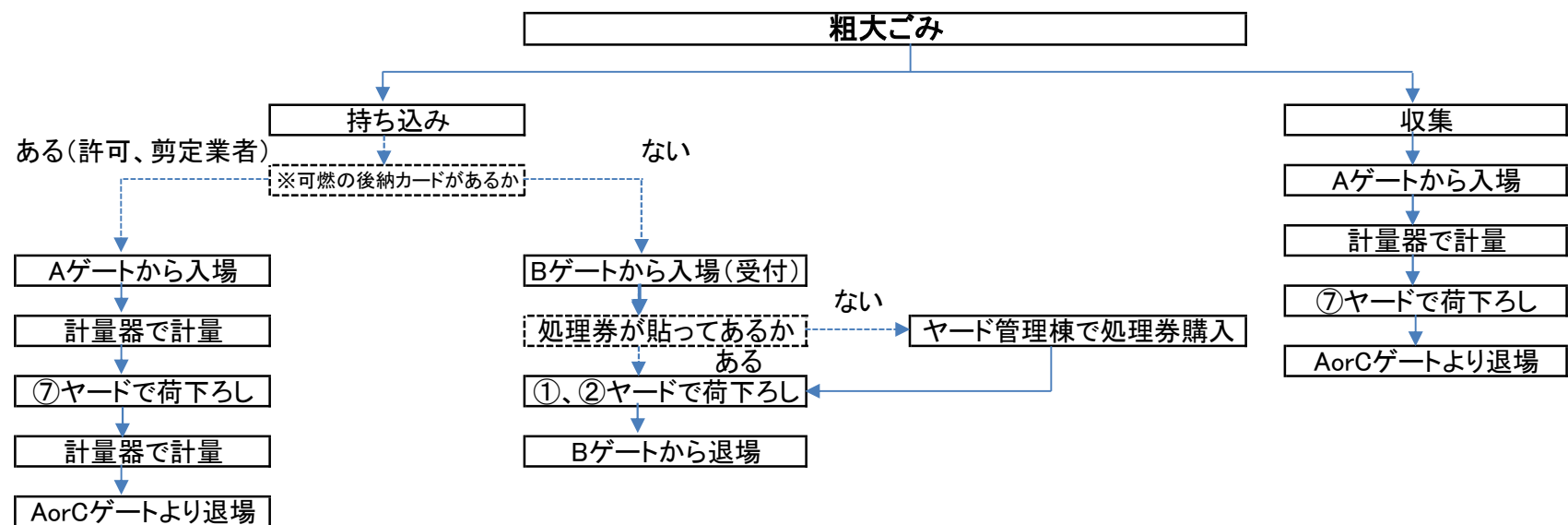


ごみの受入れ手順フロー



※①後納カードを有している業者の搬入は持ち込みごみの予約からは除外されている

※②積替場所は別途、発注者が指示する場所



※後納業者が粗大ごみと可燃ごみを合積みしてきた場合は、必ず粗大ごみを先に荷下ろし、二度計量(総重量、風袋)した上で、可燃ごみの計量を行う。
※処理券が貼っている粗大ごみの持ち込み総重量を計量器で計量する。

