

寺方小学校・南小学校統合校ワークショップ

かわら版 Vol.2

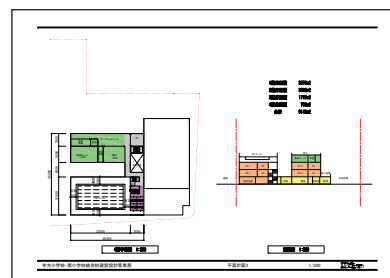
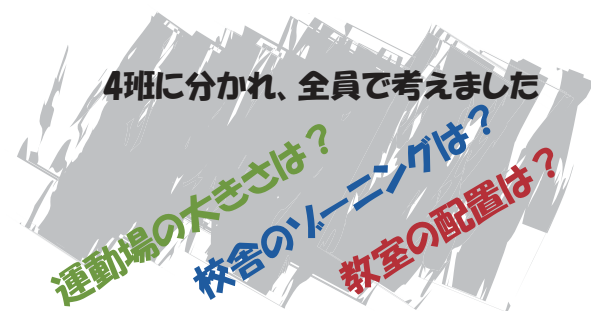
2015.5.28

平成27年5月28日(木)19:00より、寺方小学校4階図書室で第2回寺方小学校・南小学校統合校ワークショップを行いました。

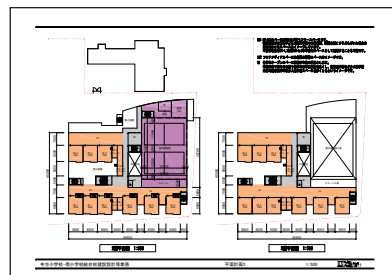
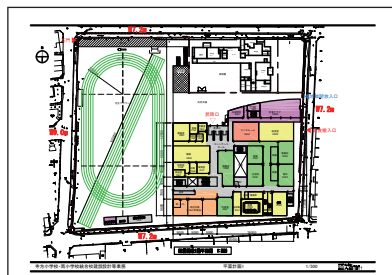
前回に引き続き、統合校連絡会、教職員連絡会の委員の皆様、そして地域住民の皆様にお集まりいただき、多くの意見を頂くことができました。

◆ワークショップ テーマ

- ・たたき台案に対する意見交換
- ・地域にとってこれからできること



使用した資料



◆こんな意見が出ました

周辺地域との関係について

- ・歩道を広くしてほしい
- ・交差点は、安全性に配慮すべき
- ・小学校は地域の人でも使うので、地域の人にとって使い勝手が良い小学校にすべき
- ・一方通行は、車が少ないので通学路に適している
- ・南西の住宅との兼ね合いに配慮してほしい
- ・避難経路は複数ほしい
- ・保育所との連携をどのようにするのか考えてほしい

校門について

- ・正門の位置と校門の数の検討
- ・保育所の送り迎えの車による混雑を考慮すること
- ・バスのルート、軌跡を考慮すべき
- ・防犯カメラ、オートロックの必要性の検討
- ・地域開放入口の開放時間と管理方法の検討

運動場について

- ・遊具(ジャングルジム、滑り台等)を設置するスペースが必要
- ・運動会の時の観覧席が必要
- ・グラウンドの大きさは150mトラックが必要
- ・運動場の周囲に芝や花を植えてはどうか
- ・芝のメンテナンスはどうするのか

校舎について

- ・教室の大きさや数は適切か
- ・学年交流ができるスペース(ランチルーム等)がほしい
- ・融通が利くプラン(クラス数にゆとりが必要)
- ・給食室に配膳室が必要
- ・エレベータは車いすが回転できること
- ・フールを地下に配置出来ないか
- ・理科室が4階なのは好ましくない
- ・トイレの数の検討
- ・部屋は分かれている方が使いやすい
- ・生活科の部屋の必要性検討

体育館について

- ・2階の場合、災害時等のEVが使えない時が心配
- ・2階設置はアクセスには不利だがやむを得ない

その他

- ・児童クラブを北西角の別敷地に設けられないか
- ・わいわい活動と児童クラブは管轄が違うため分けるべき
- ・地域用倉庫は20mほしい
- ・エコについての提案(雨水利用の方法)

参加者全員でつくりあげました!

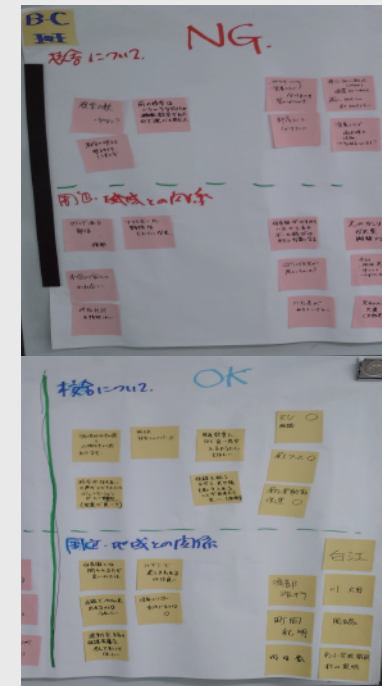
◆ワークショップのまとめ



各班で意見交換しています!



A班



B・C班



D班



E・F班