

SHOWA SEKKEI
株式会社 昭和設計

高木 秀晃
一級建築士 大臣登録第280475号

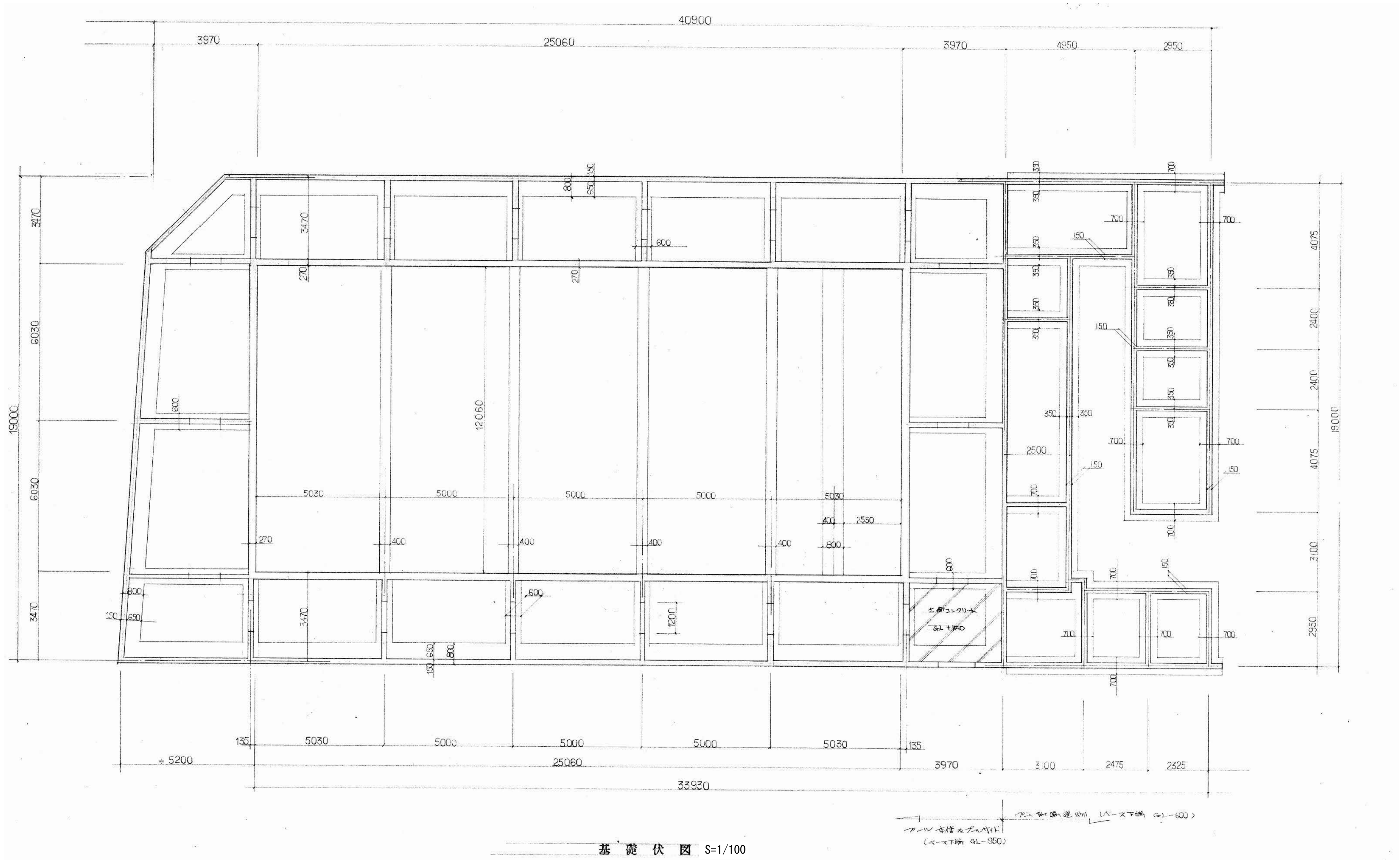
守口小学校建設工事に伴う仮設校舎賃貸借

[撤去] 1 6 棟 部分詳細図 (1)

A1 図示
A3 図示

No. 019

DEPT. 意



基礎伏図 S=1/100

SHOWA SEKKEI
株式会社 昭和設計

高木 秀晃
一級建築士 大臣登録第280475号

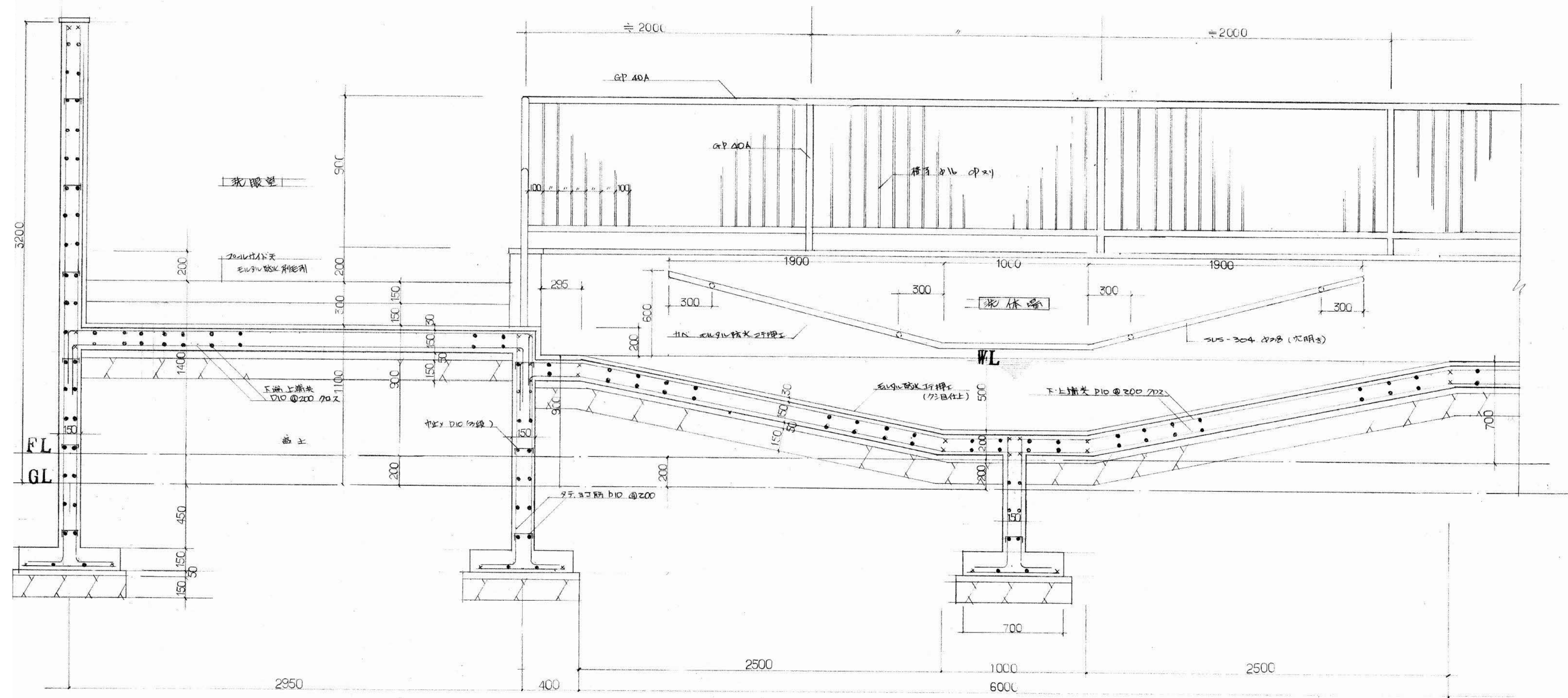
守口小学校建設工事に伴う仮設校舎賃貸借

No.
021

[撤去] 1 6 棟 基礎伏図

A1 1/100
A3 1/200

DEPT.
構



断面詳細図 配筋図 S=1/20

SHOWA SEKKEI
株式会社 昭和設計



高木 秀晃
一級建築士 大臣登録第280475号

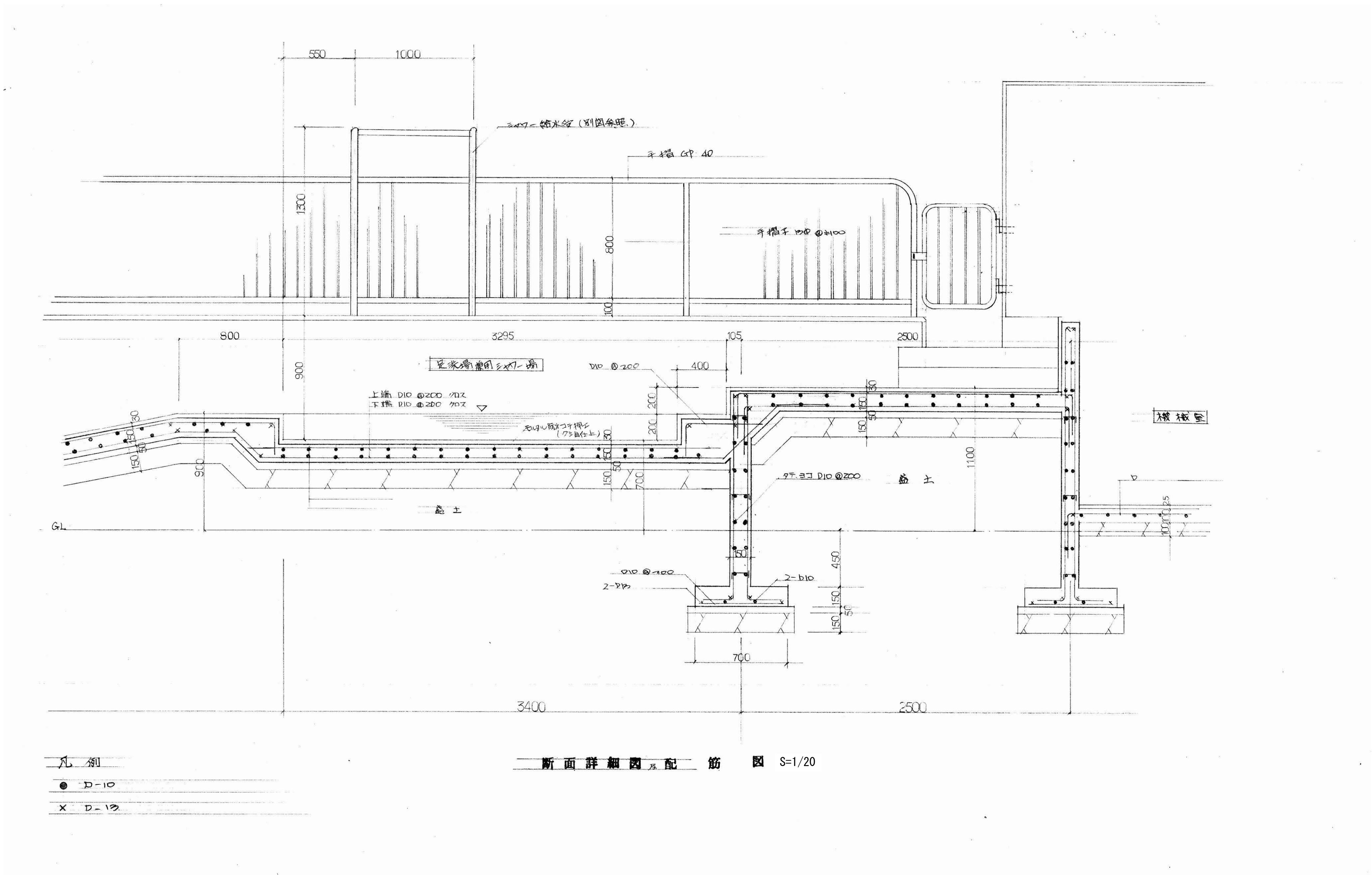
守口小学校建設工事に伴う仮設校舎賃貸借

[撤去] 1 6 棟 配筋図 (1)

A1 1/20
A3 1/40

No. 022

DEPT. 構



SHOWA SEKKEI
株式会社 昭和設計

高木 秀晃
一級建築士 大臣登録第280475号

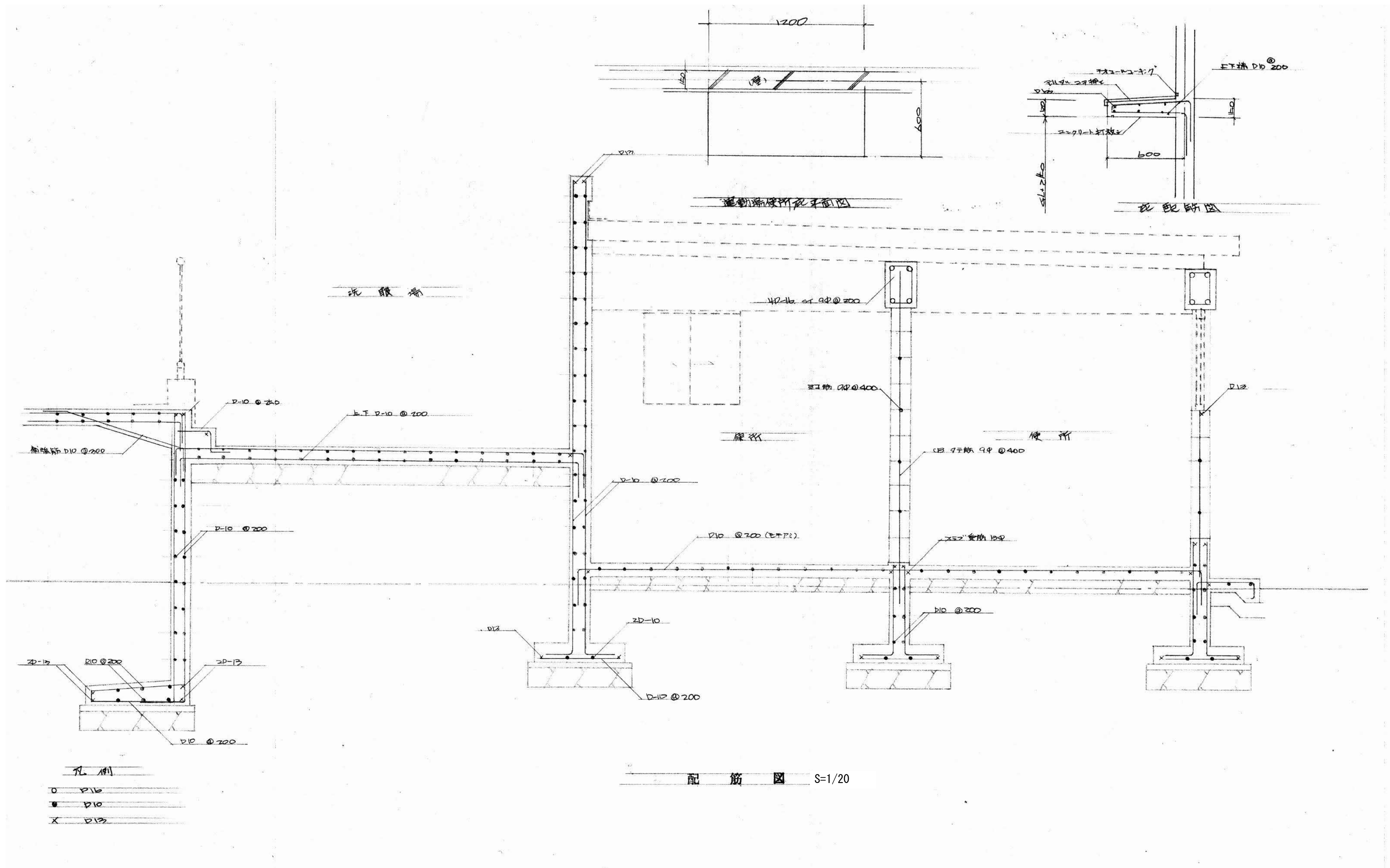
守口小学校建設工事に伴う仮設校舎賃貸借

No.
023

[撤去] 1 6 棟 配筋図 (2)

A1 1/20
A3 1/40

DEPT.
構





SHOWA SEKKEI
株式会社 昭和設計



高木 秀晃
一級建築士 大臣登録第280475号

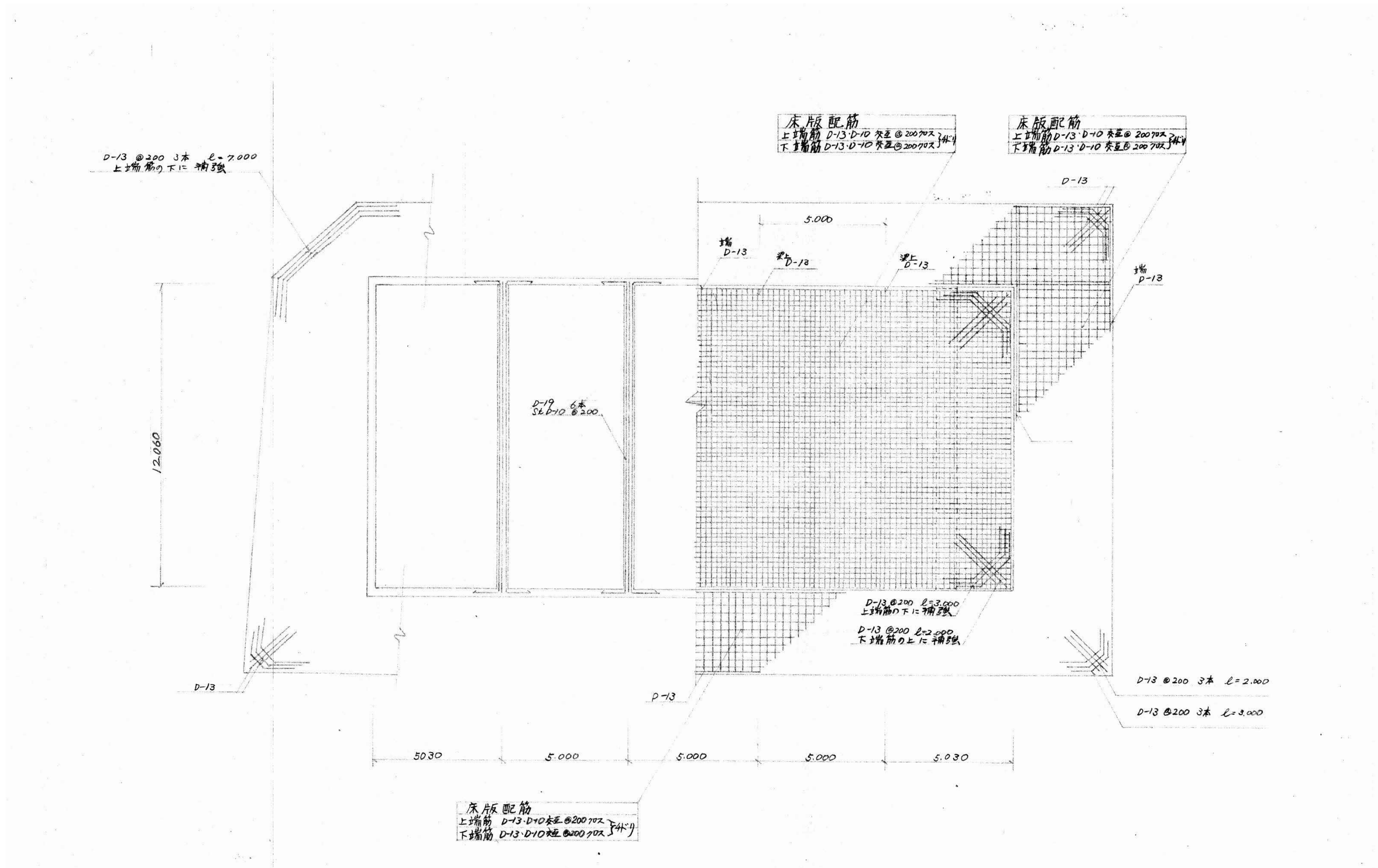
守口小学校建設工事に伴う仮設校舎賃貸借

[撤去] 1 6 棟 配筋図 (3)

A1 1/20
A3 1/40

DEPT
構

No.
024



SHOWA SEKKEI
株式会社 昭和設計

高木 秀晃
一級建築士 大臣登録第280475号

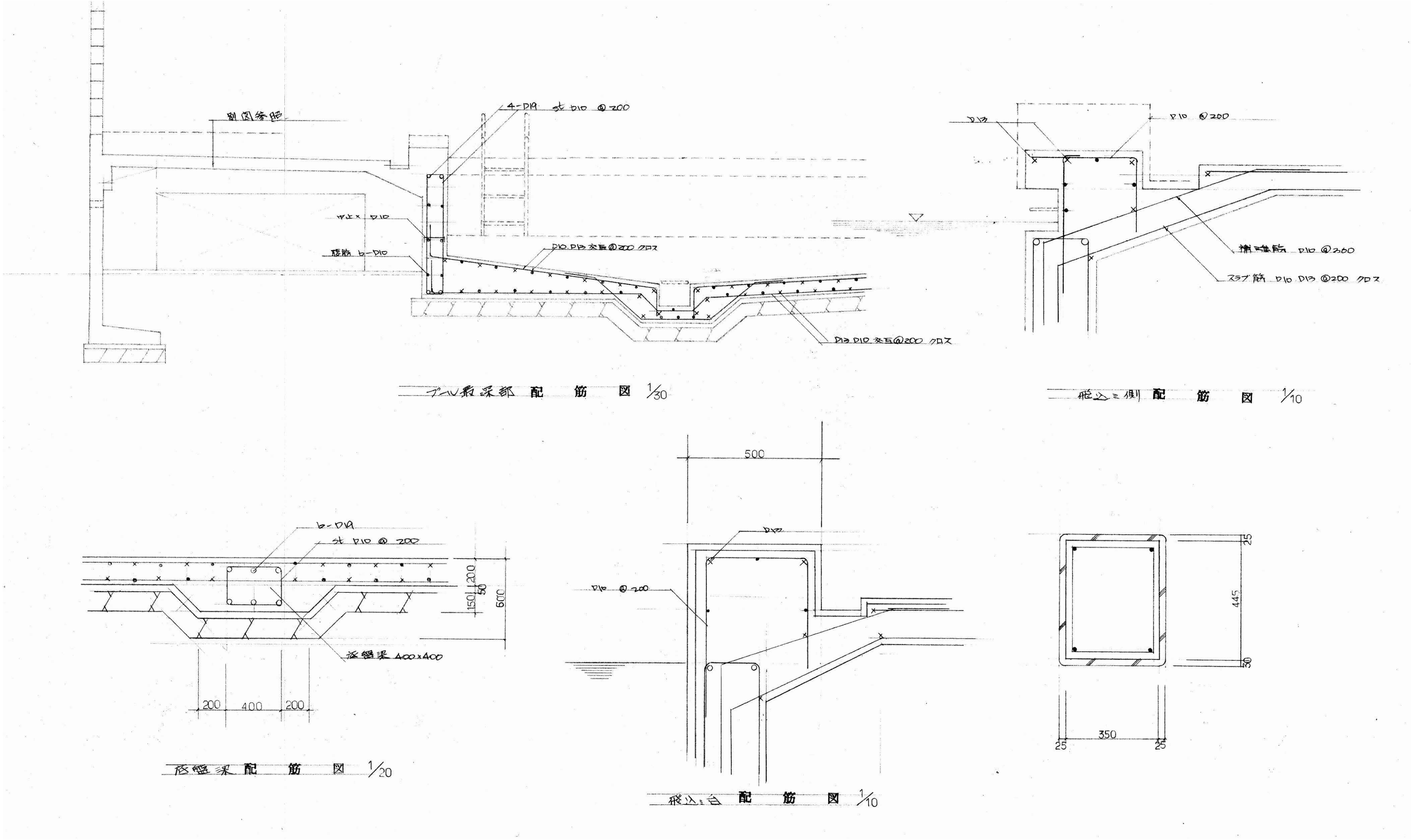
守口小学校建設工事に伴う仮設校舎賃貸借

No.
025

[撤去] 1 6 棟 配筋図 (4)

A1 1/100
A3 1/200

DEPT.
構



SHOWA SEKKEI
株式会社 昭和設計

高木 秀晃
一級建築士 大臣登録第280475号

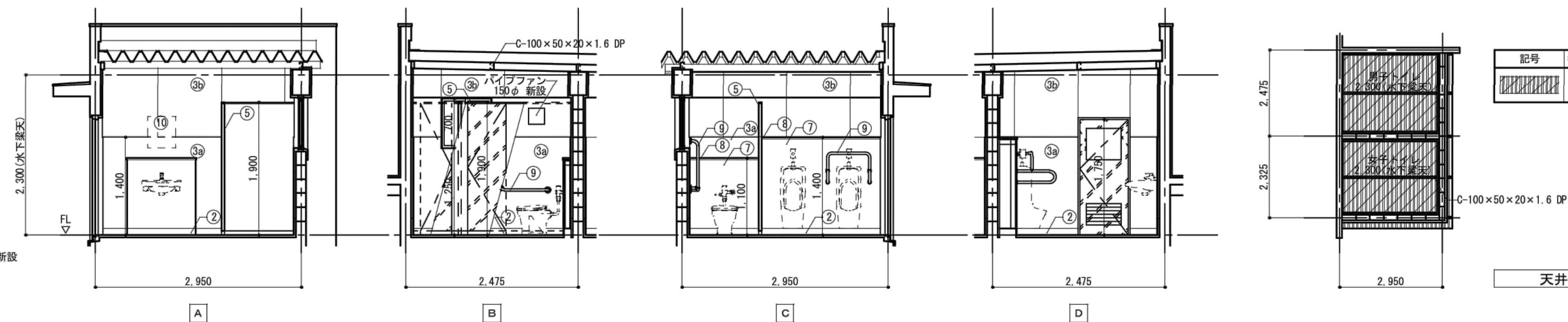
守口小学校建設工事に伴う仮設校舎賃貸借


[撤去] 1 6 棟 配筋図 (6)

A1 図示
A3 図示

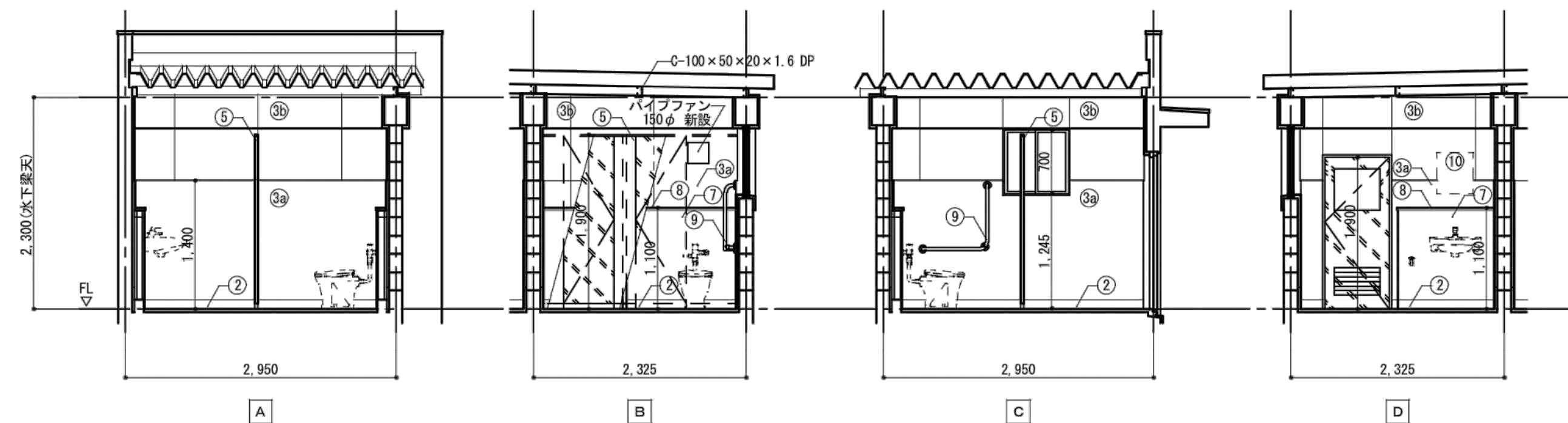
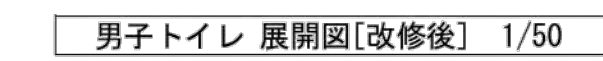
DEPT
構

No.
027

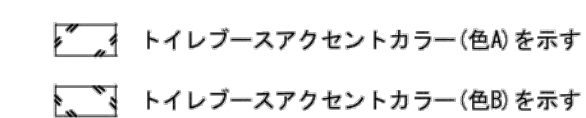


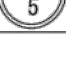


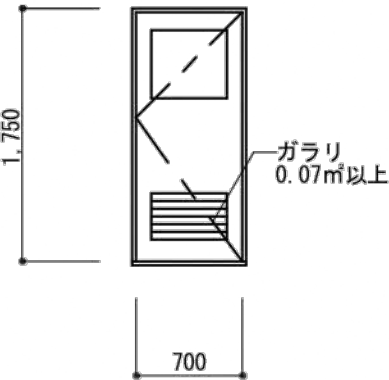
記号	番号	凡 例	改修内容
	④	C-100×50×20×1.6 錆止め(B種)の上 DP塗 カラー折板現し 錆止め(B種)の上 DP塗	塗装替え

天井伏図〔改修後〕 1/100



女子トイレ 展開図[改修後] 1/50

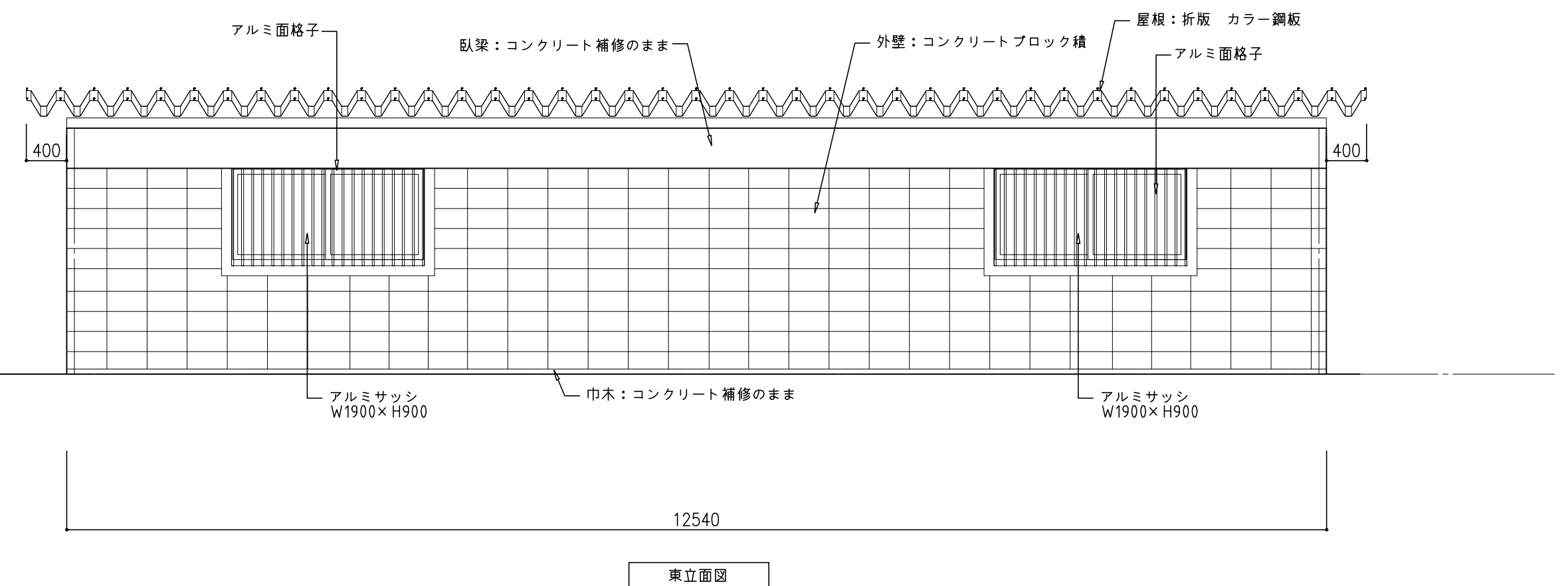
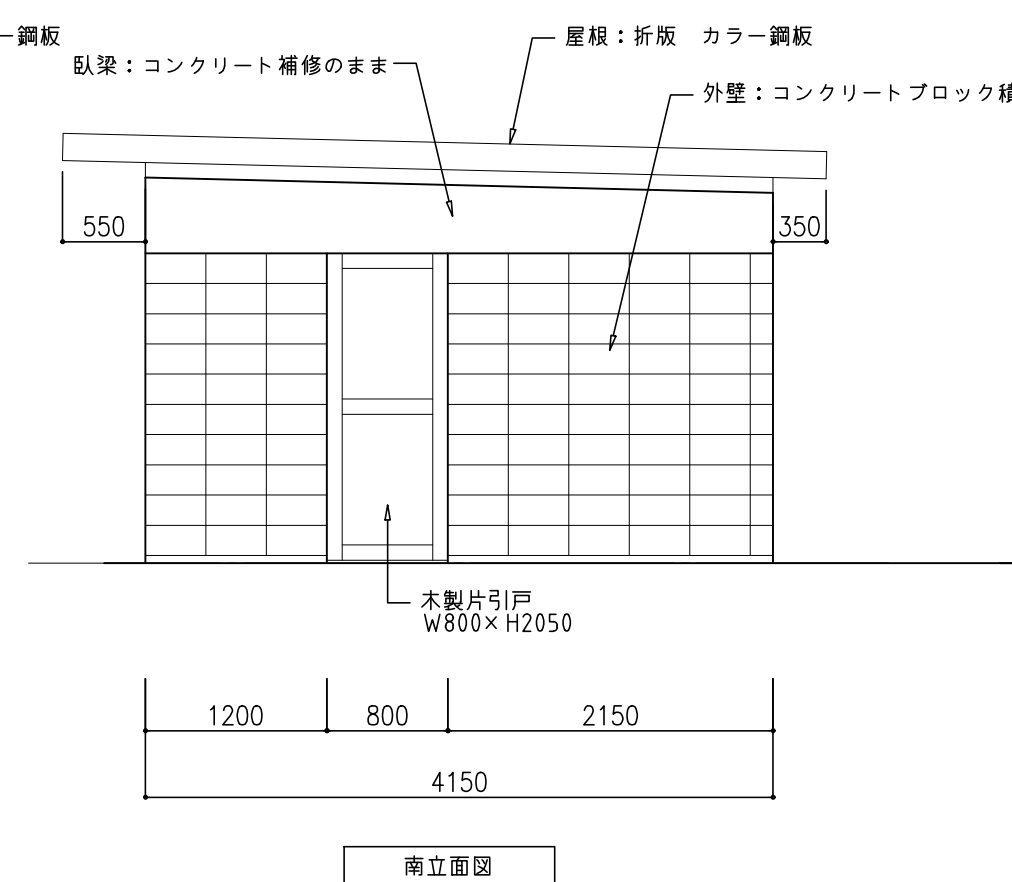
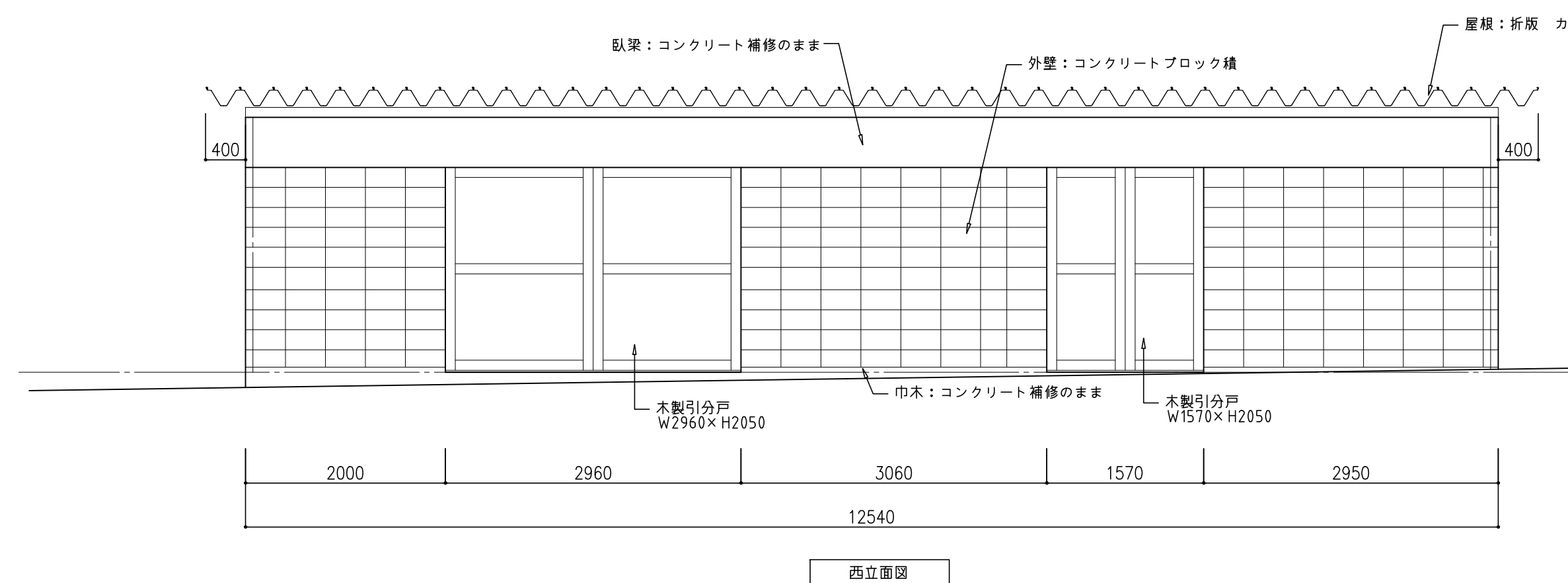
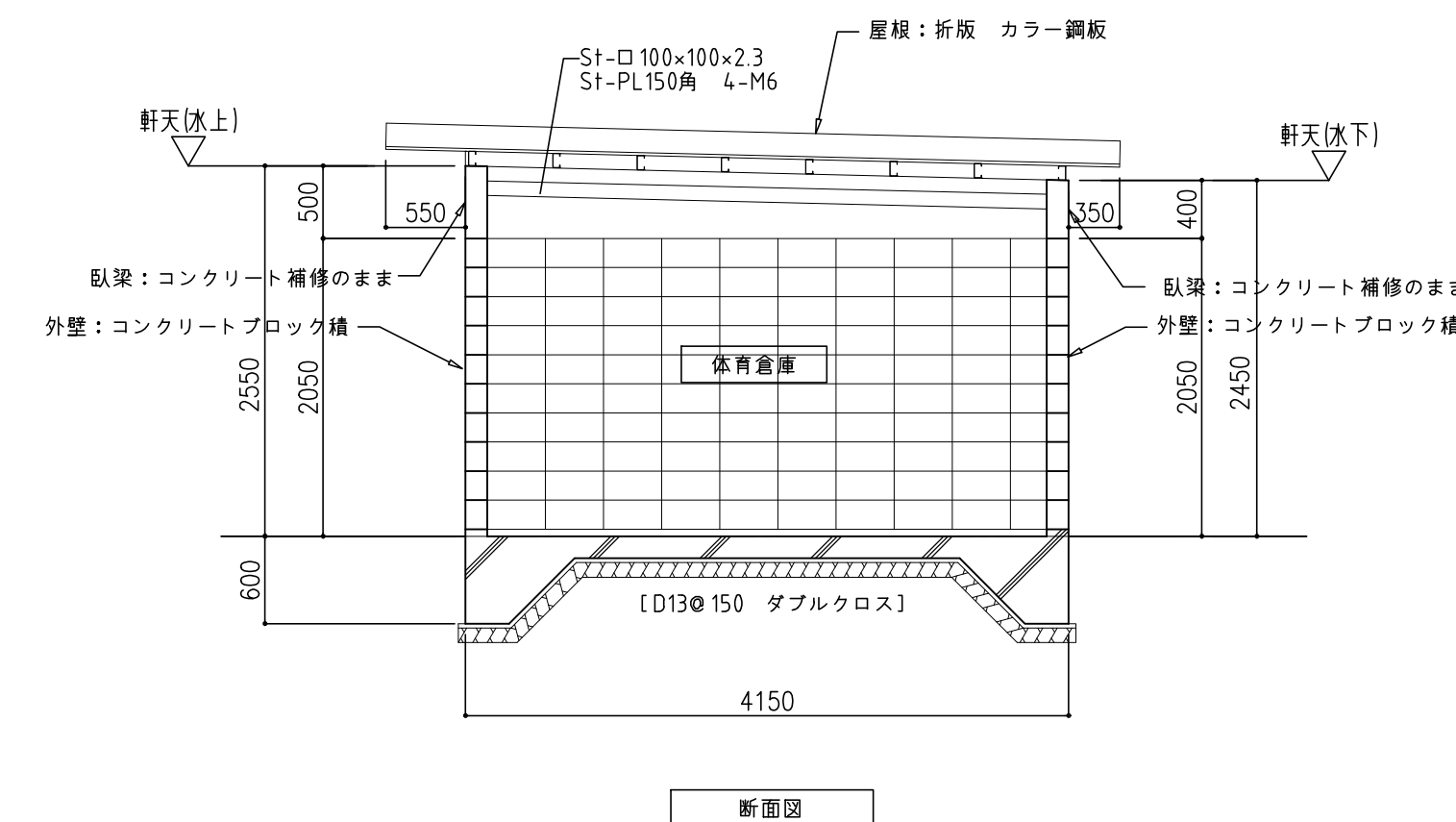
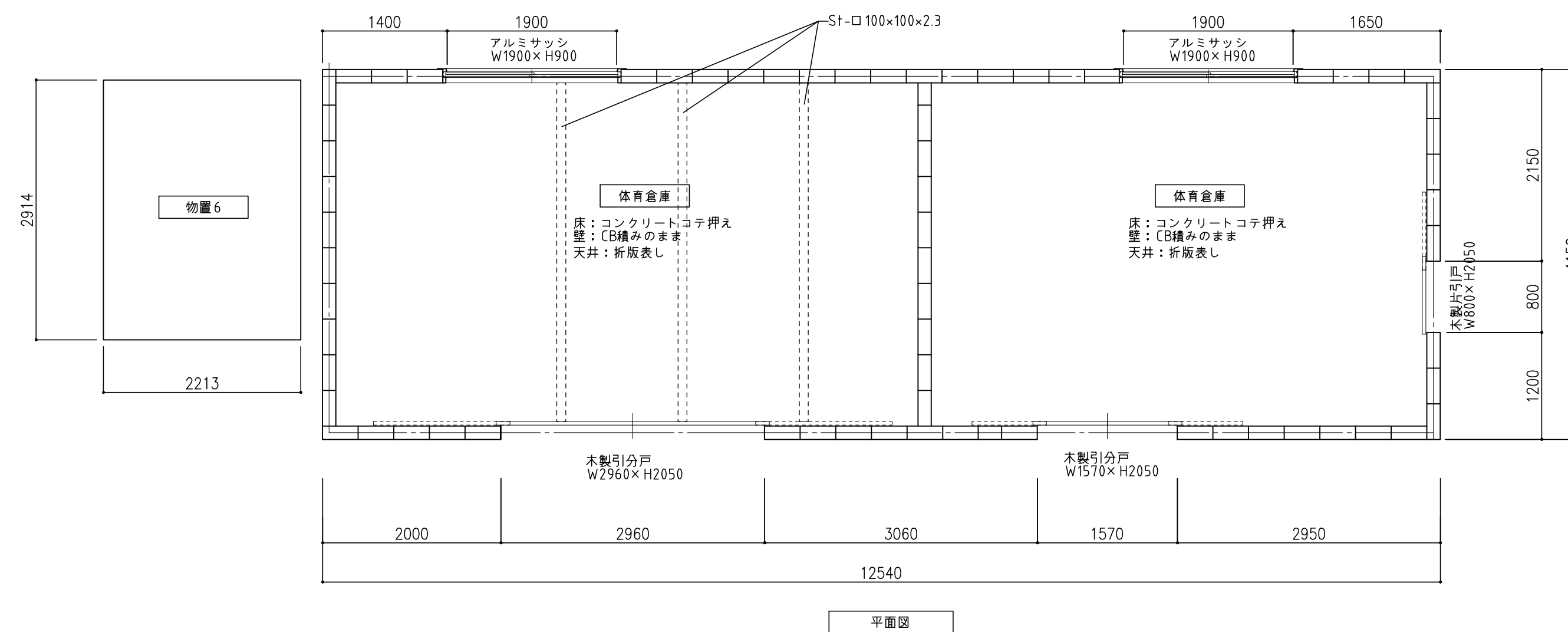


建具表〔改修後〕			
記号	形式	ガラリ付片開きフラッシュ戸	
		※男別カラー  色A  色B	
姿図			
場所	カ所数	男子トイレ・女子トイレ	2
寸法	見込	700 × 1750	扉：40 / 枠：100 焼付塗装
材質	仕上	鋼製	
積子		網入り型板ガラス t=6.8	
金物・備考		外部：シリンダー箱錠、内部：サムターン、丁番 アームストッパー、下枠SUS、付属金物一式	
改修内容		新設	



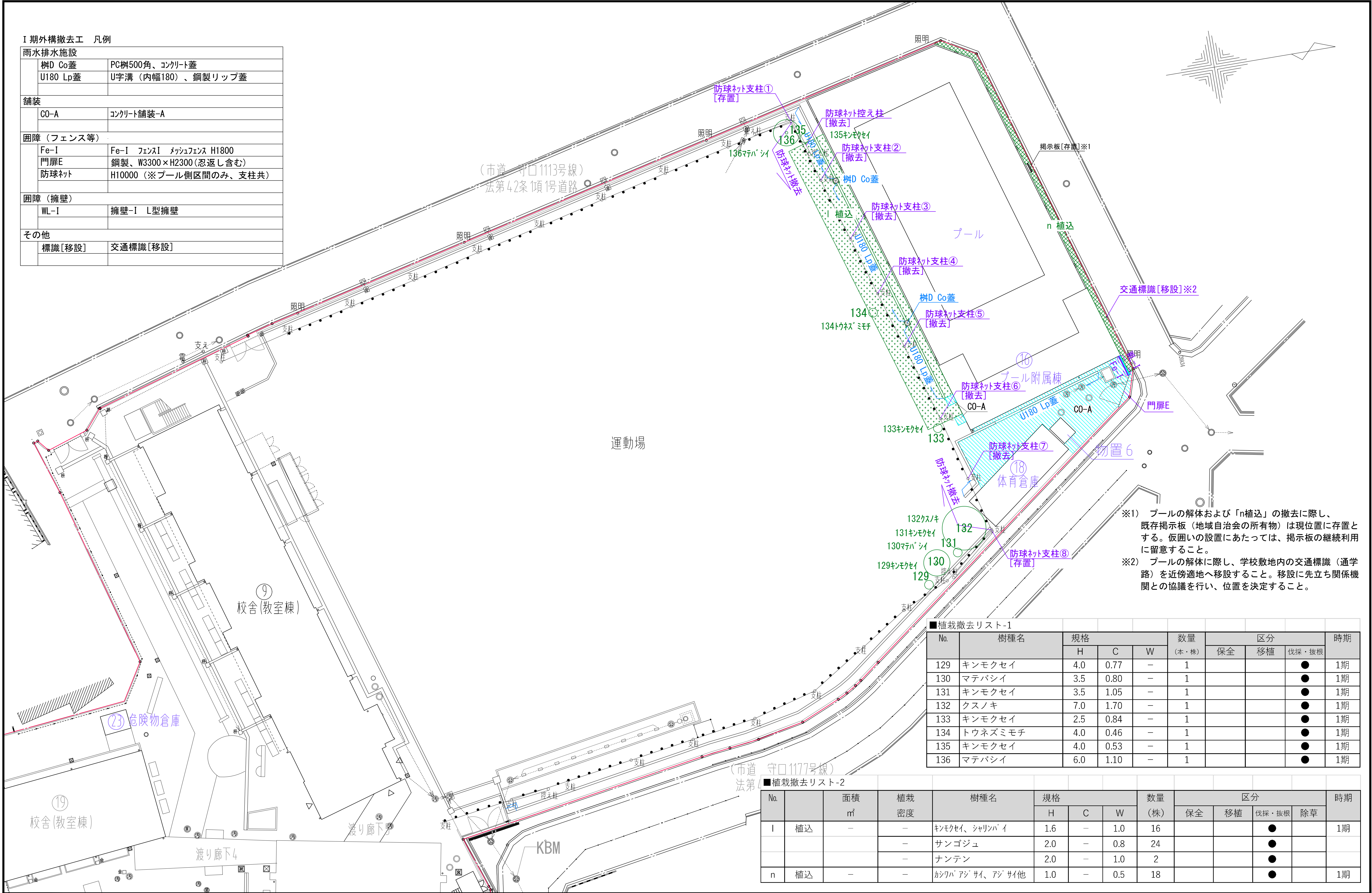
屋根・外壁：亜鉛合金めっき鋼板(YODOKO)
基礎：CB コンクリートアンカープレート締結

W(幅)	D(奥行)	H(高さ)
2914	2213	2118



I 期外構撤去工 凡例

雨水排水施設		
樹D Co蓋	PC樹500角、コンクリート蓋	
U180 Lp蓋	U字溝（内幅180）、鋼製リップ蓋	
舗装		
CO-A	コンクリート舗装-A	
囲障（フェンス等）		
Fe-I	Fe-I フェンスI マッシュフェンス H1800	
門扉E	鋼製、W3300×H2300（忍返し含む）	
防球ネット	H10000（※プール側区間のみ、支柱共）	
囲障（擁壁）		
WL-I	擁壁-I L型擁壁	
その他		
標識[移設]	交通標識[移設]	



※1) プールの解体および「n植込」の撤去に際し、
既存掲示板（地域自治会の所有物）は現位置に存置と
する。仮囲いの設置にあたっては、掲示板の継続利用
に留意すること。
※2) プールの解体に際し、学校敷地内の交通標識（通学
路）を近傍適地へ移設すること。移設に先立ち関係機
関との協議を行い、位置を決定すること。

■植栽撤去リスト-1

No.	樹種名	規格			数量 (本・株)	区分				時期
		H	C	W		保全	移植	伐採・抜根		
129	キンモクセイ	4.0	0.77	—	1			●		1期
130	マテバシイ	3.5	0.80	—	1			●		1期
131	キンモクセイ	3.5	1.05	—	1			●		1期
132	クスノキ	7.0	1.70	—	1			●		1期
133	キンモクセイ	2.5	0.84	—	1			●		1期
134	トウネズミモチ	4.0	0.46	—	1			●		1期
135	キンモクセイ	4.0	0.53	—	1			●		1期
136	マテバシイ	6.0	1.10	—	1			●		1期

■植栽撤去リスト-2

No.		面積 ㎡	植栽 密度	樹種名	規格			数量 (株)	区分				時期
					H	C	W		保全	移植	伐採・抜根	除草	
I	植込	—	—	キンモクセイ、シャリンバイ	1.6	—	1.0	16			●		1期
				サンゴジュ	2.0	—	0.8	24			●		
				ナンテン	2.0	—	1.0	2			●		
n	植込	—	—	カンツバ アジサイ、アジサイ他	1.0	—	0.5	18			●		1期

SHOWA SEKKEI
株式会社 昭和设计

高木 秀晃
一級建築士 大臣登録第280475号

守口小学校建設工事に伴う仮設校舎賃貸借

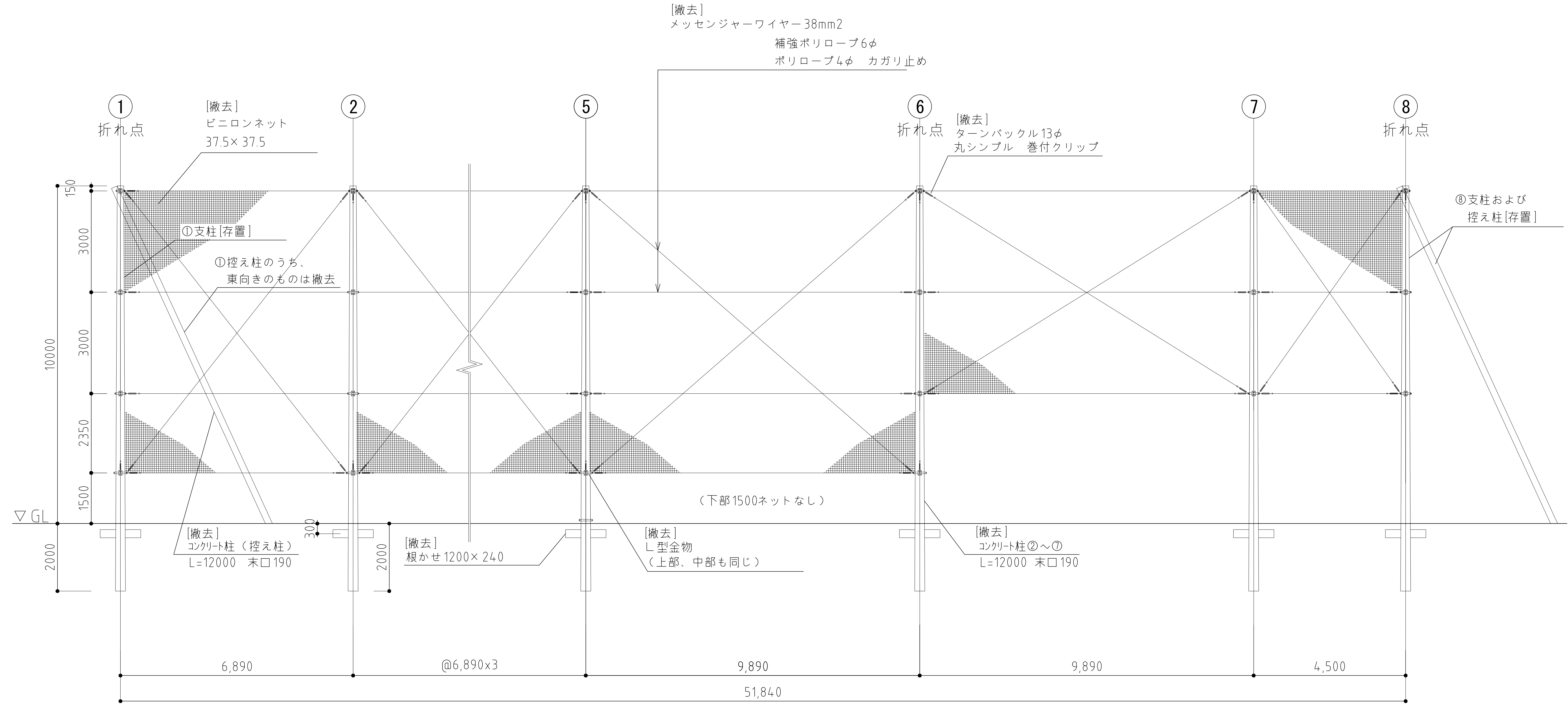
No.
030

[撤去] 外構撤去平面図

A1 1/200
A3 1/400

DEPT.
意

[illegible]



※支柱は現場にて適宜破砕のうえ、場外処分とすること。
※抜柱後、現況GLまで埋め戻しを行うこと。

SHOWA SEKKEI
株式会社 昭和設計

高木 秀晃
一級建築士 大臣登録第280475号

守口小学校建設工事に伴う仮設校舎賃貸借

No. 032

[撤去] 外構撤去詳細図 (2)

A1 1/ 60
A3 1/120

DEPT. 意

番号	構造種別	階数	延べ床面積(m ²)	戸数	面積(m ²)
1	木造	2	114.4	1	57.2
2	木造	2	112.4	1	56.2
3	木造	2	132.0	1	66.0
4	木造	2	142.8	1	71.4
5	木造	2	109.6	1	54.8
6	木造	3	148.5	1	49.5
7	木造	3	168.9	1	56.3
8	木造	3	164.1	1	54.7
9	S造	3	741.6	27	247.2
10	木造	2	264.8	1	132.4
11	木造	2	271.4	1	135.7
12	木造	2	116.0	1	58.0
13	木造	2	169.0	1	84.5
14	木造	2	323.6	1	161.8
15	木造	2	77.0	1	38.5
16	木造	2	90.4	1	45.2
17	木造	3	142.8	1	47.6
18	木造	2	80.6	1	40.3
24	木造	2	88.0	1	44.0
25	木造	2	48.6	1	24.3
26	木造	2	56.4	1	28.2
合計戸数				47	

[illegible]