

守口小学校建設工事に伴う仮設校舎賃貸借

建 築

図面番号	図面名称	縮尺	図面番号	図面名称	縮尺	図面番号	図面名称	縮尺	図面番号	図面名称	縮尺	図面番号	図面名称	縮尺
	[撤去工事] 【1期解体】			[仮設校舎工事]										
A001	I 期工事名称・図面リスト	-	A101	[仮設] I 期仮設校舎特記仕様書1	-	S101	[仮設] A棟、B棟 構造設計特記仕様	-	E101	[仮設] 電気設備 凡例	-	M101	[仮設] 換気・空調設備 凡例・機器表	-
A002	[撤去] I 期解体特記仕様書1	-	A102	[仮設] I 期仮設校舎特記仕様書2・工事区分表	-	S102	[仮設] 給食棟 構造設計特記仕様	-	E102	[仮設] 高圧受変電設備単線結線図	-	M102	[仮設] A棟 換気設備 1階平面図	1/150
A003	[撤去] I 期解体特記仕様書2	-	A103	[仮設] 敷地求積図	1/800	S103	[仮設] 鉄筋コンクリート構造配筋標準図(1)	-	E103	[仮設] 盤結線図(1)	-	M103	[仮設] A棟 換気設備 2階平面図	1/150
A004	[撤去] I 期仮設計画図	1/400	A104	[仮設] 仮設校舎配置図	1/800	S104	[仮設] 鉄筋コンクリート構造配筋標準図(2)	-	E104	[仮設] 盤結線図(2)	-	M104	[仮設] B棟 換気設備 1階平面図	1/75
A005	[撤去] I 期解体配置図	1/400	A105	[仮設] 設計概要 仕上表1	-	S105	[仮設] 鉄骨構造標準図(1)	-	E105	[仮設] 盤結線図(3)	-	M105	[仮設] B棟 換気設備 2階平面図	1/75
A006	[撤去] ローリング計画図	-	A106	[仮設] 仕上表2	-	S106	[仮設] 鉄骨構造標準図(2)	-	E106	[仮設] 屋外幹線・強電設備 配置図	1/200	M106	[仮設] 給食棟 換気設備 平面図	1/50
A007	[撤去] 16棟 仕上表	-	A107	[仮設] 建物求積図	1/300	S107	[仮設] 土質柱状図	-	E107	[仮設] 屋外弱電設備 配置図	1/200	M107	[仮設] A棟 空調設備 1階平面図	1/150
A008	[撤去] 16棟 平面図	1/100	A108	[仮設] A棟 平面図	1/300	S108	[仮設] A棟 基礎伏図・基礎詳細図	図示	E108	[仮設] A棟 幹線・動力設備 1階平面図	1/150	M108	[仮設] A棟 空調設備 2階平面図	1/150
A009	[撤去] 16棟 立面図	1/100	A109	[仮設] A棟 立面図 断面図	1/300	S109	[仮設] A棟 内部階段基礎図	図示	E109	[仮設] A棟 幹線設備 2階平面図	1/150	M109	[仮設] B棟 空調設備 1階平面図	1/75
A010	[撤去] 16棟 屋根伏図	1/50	A110	[仮設] A棟 矩計図	1/50	S110	[仮設] A棟 アンカー位置図	図示	E110	[仮設] B棟 幹線・動力設備 1階平面図	1/75	M110	[仮設] B棟 空調設備 2階平面図	1/75
A011	[撤去] 16棟 矩計図(1)	1/20	A111	[仮設] A棟 建具表・キープラン図	1/100	S111	[仮設] A棟 H鋼基礎配置図	図示	E111	[仮設] B棟 幹線設備 2階平面図	1/75	M111	[仮設] 給食棟 換気設備 平面図	1/50
A012	[撤去] 16棟 矩計図(2)	1/20	A112	[仮設] A棟 開口検討表	-	S112	[仮設] A棟 2階梁伏図	1/300	E112	[仮設] 給食棟 幹線・動力設備 平面図	1/50	M112	[仮設] 給排水・ガス屋外配置図	1/250
A013	[撤去] 16棟 プール断面図	1/50	A113	[仮設] B棟 平面図	1/300	S113	[仮設] A棟 小屋梁伏図	1/300	E113	[仮設] A棟 電灯設備 1階平面図	1/150	M113	[仮設] A棟 給排水衛生設備 平面図	1/150
A014	[撤去] 16棟 断面詳細図(1)	図示	A114	[仮設] B棟 立面図 断面図	1/300	S114	[仮設] A棟 軸組図 1	1/300	E114	[仮設] A棟 電灯設備 2階平面図	1/150	M114	[仮設] A棟 給排水衛生設備 平面詳細図(1)	1/50
A015	[撤去] 16棟 断面詳細図(2)	図示	A115	[仮設] B棟 矩計図	1/50	S115	[仮設] A棟 軸組図 2	1/300	E115	[仮設] B棟 電灯設備 1階平面図	1/75	M115	[仮設] A棟 給排水衛生設備 平面詳細図(2)	1/50
A016	[撤去] 16棟 断面詳細図(3)	1/20	A116	[仮設] B棟 建具表・キープラン図	1/100	S116	[仮設] A棟 軸組図 3	1/300	E116	[仮設] B棟 電灯設備 2階平面図	1/75	M116	[仮設] A棟 給排水衛生設備 平面詳細図(3)	1/50
A017	[撤去] 16棟 建具キープラン	-	A117	[仮設] B棟 開口検討表	-	S117	[仮設] A棟 軸組図 4	1/300	E117	[仮設] 給食棟 電灯設備 平面図	1/50	M117	[仮設] A棟 給排水衛生設備 平面詳細図(4)	1/50
A018	[撤去] 16棟 建具表	図示	A118	[仮設] 給食棟 平面図	1/100	S118	[仮設] A棟 軸組図 5	1/300	E118	[仮設] 給食棟 換気電源工事 平面図	1/50	M118	[仮設] B棟 給排水衛生設備 平面図	1/150
A019	[撤去] 16棟 部分詳細図(1)	図示	A119	[仮設] 給食棟 立面図	1/100	S119	[仮設] A棟 架構図	1/40	E119	[仮設] 渡り廊下 電灯設備 平面図	1/150	M119	[仮設] B棟 給排水衛生設備 平面詳細図(1)	1/50
A020	[撤去] 16棟 部分詳細図(2)	図示	A120	[仮設] 給食棟 断面図	1/100	S120	[仮設] A棟 鉄骨詳細図	1/10	E120	[仮設] A棟 コンセント設備 1階平面図	1/150	M120	[仮設] B棟 給排水衛生設備 平面詳細図(2)	1/50
A021	[撤去] 16棟 基礎伏図	1/100	A121	[仮設] 給食棟 矩計図	1/40	S121	[仮設] A棟 柱脚詳細図	1/10	E121	[仮設] A棟 コンセント設備 2階平面図	1/150	M121	[仮設] 給食棟 給排水衛生設備 平面詳細図	1/50
A022	[撤去] 16棟 配筋図(1)	1/20	A122	[仮設] 給食棟 建具表・キープラン図	1/100	S122	[仮設] A棟 階段詳細図	1/50	E122	[仮設] B棟 コンセント設備 1階平面図	1/75	M122	[仮設] 機器リスト(1)	-
A023	[撤去] 16棟 配筋図(2)	1/20	A123	[仮設] 給食棟 開口検討表	-	S123	[仮設] B棟 基礎伏図・基礎詳細図	図示	E123	[仮設] B棟 コンセント設備 2階平面図	1/75	M123	[仮設] 機器リスト(2)	-
A024	[撤去] 16棟 配筋図(3)	1/20	A124	[仮設] 給食棟 展開図 1	1/100	S124	[仮設] B棟 内部階段基礎図	図示	E124	[仮設] 給食棟 コンセント設備 平面図	1/50	M124	[仮設] 樹リスト	-
A025	[撤去] 16棟 配筋図(4)	1/100	A125	[仮設] 給食棟 展開図 2	1/100	S125	[仮設] B棟 アンカー位置図	図示	E125	[仮設] A棟 弱電設備 1階平面図	1/150	M125	[仮設] 屋外消火設備 凡例・機器表	-
A026	[撤去] 16棟 配筋図(5)	図示	A126	[仮設] 給食棟 厨房機器リスト	-	S126	[仮設] B棟 H鋼基礎配置図	図示	E126	[仮設] A棟 弱電設備 2階平面図	1/150	M126	[仮設] 屋外消火設備 配置図	1/200
A027	[撤去] 16棟 配筋図(6)	図示	A127	[仮設] 体育館棟 平面図・鋼製床詳細図	図示	S127	[仮設] B棟 2階梁伏図	1/150	E127	[仮設] B棟 弱電設備 1階平面図	1/75	M127		
A028	[撤去] 16棟 プールトイレ平面詳細図(トイレ改修)	1/50	A128	[仮設] 体育館棟 立面図・断面図	1/100	S128	[仮設] B棟 小屋梁伏図	1/150	E128	[仮設] B棟 弱電設備 2階平面図	1/75	M128		
A029	[撤去] 18棟 体育倉庫・物置6	1/50	A129	[仮設] 体育館棟 ALVS計算・建具表・面積表	1/200	S129	[仮設] B棟 軸組図 1	1/150	E129	[仮設] A棟 通信・情報設備 1階平面図	1/150	M129		
A030	[撤去] 外構撤去平面図	1/200	A130	[仮設] 渡り廊下 平面図 立面図 断面図	1/300	S130	[仮設] B棟 軸組図 2	1/150	E130	[仮設] A棟 通信・情報設備 2階平面図	1/150	M130		
A031	[撤去] 外構撤去詳細図(1)	図示	A131	[仮設] 木製外部階段詳細図	1/30	S131	[仮設] B棟 軸組図 3	1/150	E131	[仮設] B棟 通信・情報設備 1階平面図	1/75	M131		
A032	[撤去] 外構撤去詳細図(2)	1/60	A132	[仮設] 危険物倉庫 詳細図	図示	S132	[仮設] B棟 軸組図 4	1/150	E132	[仮設] B棟 通信・情報設備 2階平面図	1/75	M132		
A033	[撤去] I 期周辺建物等調査範囲図	-	A133	[仮設] 仮設校舎撤去後配置図	1/400	S133	[仮設] B棟 軸組図 5	1/150	E133	[仮設] 給食棟 弱電・通信・情報設備 平面図	1/50	M133		
						S134	[仮設] B棟 軸組図 6	1/150	E134	[仮設] A棟 放送設備 1階平面図	1/150	M134		
			A201	[仮設] 外構整備平面図	1/400	S135	[仮設] B棟 軸組図 7	1/150	E135	[仮設] A棟 放送設備 2階平面図	1/150	M135		
			A202	[仮設] 外構詳細図(1)	図示	S136	[仮設] B棟 架構図	1/40	E136	[仮設] B棟 放送設備 1階平面図	1/75	M136		
E001	[撤去] 16棟 電灯・動力設備 平面図	1/50	A203	[仮設] 外構詳細図(2)	図示	S137	[仮設] B棟 鉄骨詳細図	1/10	E137	[仮設] B棟 放送設備 2階平面図	1/75	M137		
E002	[撤去] 16棟 電灯設備 平面図	1/100	A204	[仮設] 外構詳細図(3)	1/40	S138	[仮設] B棟 柱脚詳細図	1/10	E138	[仮設] 給食棟 放送設備 平面図	1/50	M138		
E003	[撤去] 16棟 運動場側トイレ電灯設備 平面図	1/50	A205	[仮設] 外構詳細図(4)	図示	S139	[仮設] B棟 階段詳細図	1/50	E139	[仮設] 防災設備 凡例・機器表	-	M139		
E004	[撤去] 16棟 構内配電線路	1/300	A206	[仮設] 外構詳細図(5)	1/40	S140	[仮設] 給食棟 基礎伏図・基礎詳細図	1/100	E140	[仮設] 防災設備系統図	-	M140		
			A207	[仮設] 外構詳細図(6)	1/60	S141	[仮設] 給食棟 アンカー位置図	1/100	E141	[仮設] A棟 自動火災報知設備 1階平面図	1/150	M141		
						S142	[仮設] 給食棟 H鋼基礎配置図	図示	E142	[仮設] A棟 自動火災報知設備 2階平面図	1/150	M142		
						S143	[仮設] 給食棟 基礎詳細図1・アンカー詳細図	1/20	E143	[仮設] B棟 自動火災報知設備 1階平面図	1/75	M143		
M001	[撤去] 全体配置図	1/300				S144	[仮設] 給食棟 基礎詳細図2	1/20	E144	[仮設] B棟 自動火災報知設備 2階平面図	1/75	M144		
M002	[撤去] 配置図 (I 期)	1/200				S145	[仮設] 給食棟 小屋梁伏図	1/100	E145	[仮設] 給食棟 自動火災報知設備 平面図	1/50	M145		
M003	[撤去] 撤去リスト (I 期)	-				S146	[仮設] 給食棟 部材リスト	-	E146	[仮設] A棟 防災設備 1階平面図	1/150	M146		
M004	[撤去] 16棟 衛生設備平面図	1/50				S147	[仮設] 給食棟 軸組図 1	1/100	E147	[仮設] A棟 防災設備 2階平面図	1/150	M147		
M005	[撤去] 16棟 衛生設備・換気設備平面詳細図	1/50				S148	[仮設] 給食棟 軸組図 2	1/100	E148	[仮設] B棟 防災設備 1階平面図	1/75	M148		
M006	[撤去] 16棟 衛生設備濾過機械室詳細図	1/50				S149	[仮設] 給食棟 軸組図 3	1/100	E149	[仮設] B棟 防災設備 2階平面図	1/75	M149		
						S150	[仮設] 給食棟 軸組図 4	1/100	E150	[仮設] 給食棟 防災設備 平面図	1/50	M150		
						S151	[仮設] 給食棟 軸組図 5	1/100	E151	[仮設] 屋外消火栓設備 配線図	1/200	M151		
						S152	[仮設] 給食棟 軸組図 6	1/100	E152	[仮設] 体育館棟 電灯・コンセント設備 平面図	1/200	M152		
						S153	[仮設] 給食棟 架構図	1/30	E153	[仮設] 体育館棟 放送設備 平面図	1/200	M153		
						S154	[仮設] 給食棟 鉄骨詳細図	1/10	E154	[仮設] 体育館棟 自動火災報知設備 平面図	1/200	M154		
						S155	[仮設] 給食棟 柱脚詳細図	1/10	E155			M155		
						S156	[仮設] 体育館棟 特記仕様書	-	E156			M156		
						S157	[仮設] 体育館棟 鉄骨構造基準図	-	E157			M157		
						S158	[仮設] 体育館棟 基礎伏図・敷鉄板詳細図	図示	E158			M158		
						S159	[仮設] 体育館棟 小屋伏図	1/200	E159			M159		
						S160	[仮設] 体育館棟 軸組図	1/200	E160			M160		
						S161	[仮設] 体育館棟 部材リスト・各部詳細図	図示	E161			M161		
						S162	[仮設] 体育館棟 部材詳細図 1	図示	E162			M162		
						S163	[仮設] 体育館棟 部材詳細図 2	図示						



高木 秀晃
一級建築士 大臣登録第280475号

守口小学校建設工事に伴う仮設校舎賃貸借


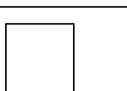
No. 001

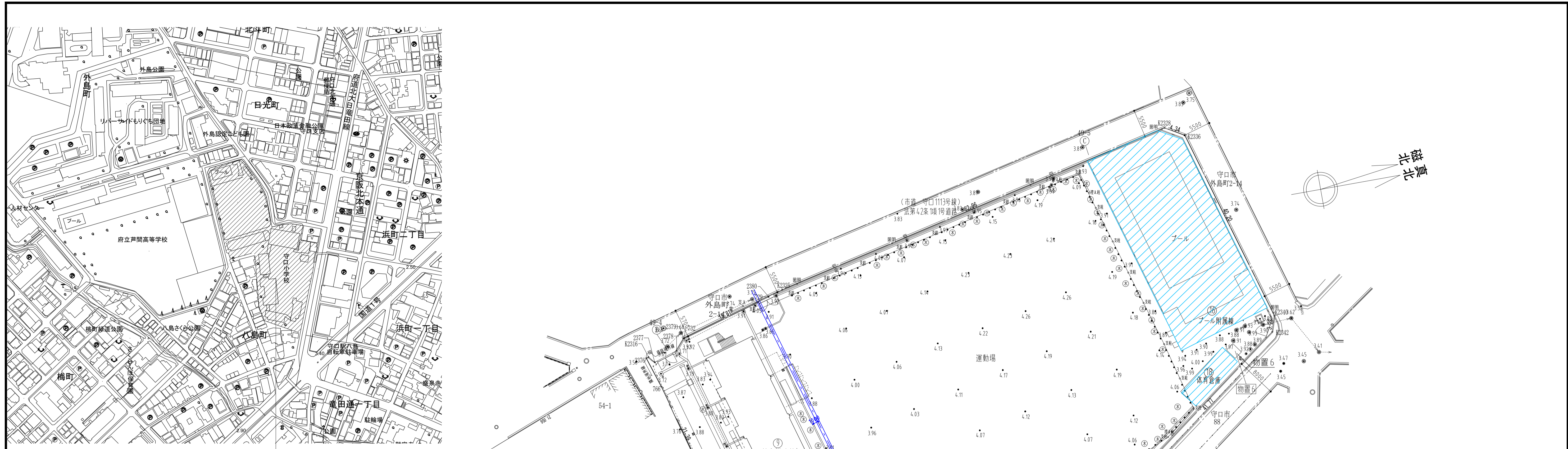
I 期工事名称・図面リスト

A1 -
A3 -

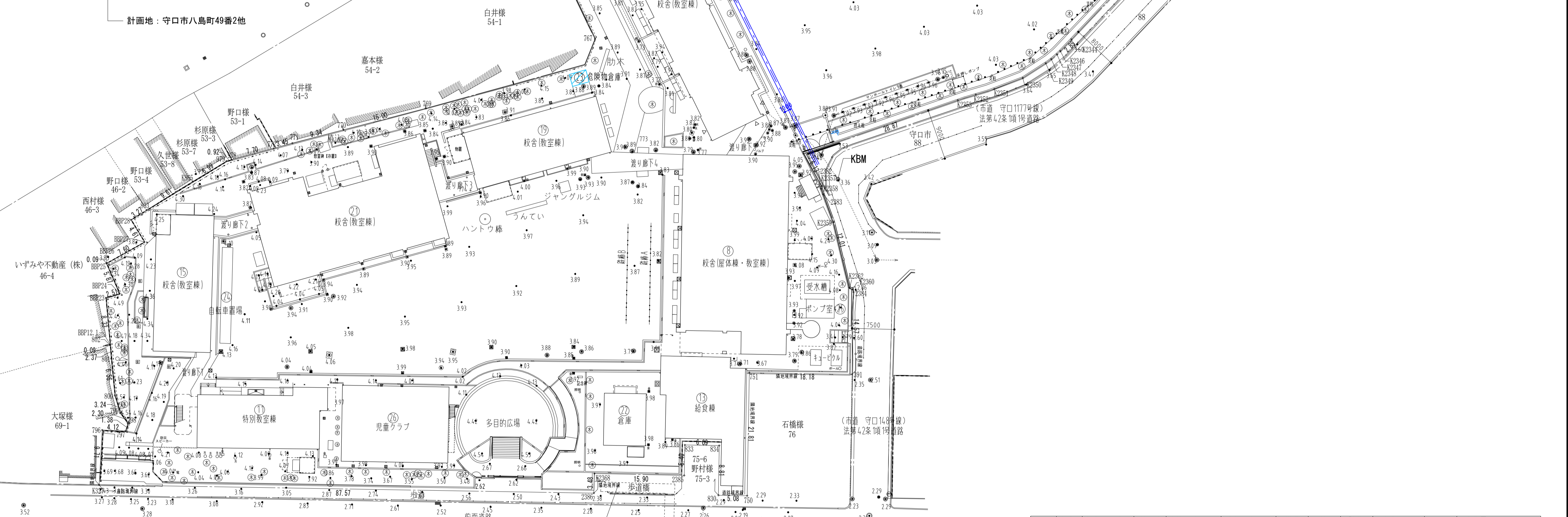
意

6章 石綿含有物建材の除去及び処理		追記		追記	
項目	特記事項	項目	特記事項	項目	特記事項
[共通事項] ○ 石綿粉じん濃度測定	○測定時期、測定場所、測定点数 ◎（大阪府）都道府県条例等の規定による。 ・下記による（上記になき場合） ○測定方法 【JISK 3850-1 空気中の繊維状粒子測定方法-第1部-光学顕微鏡法及び走査電子顕微鏡法による】 ◎位相差顕微鏡法・分散顕微鏡法 測定名称 測定時期 測定場所 測定点（各施工箇所毎） 備考 ○測定1 処理作業前 処理作業室内 ◎2点・3点 ○測定2 処理作業中 施工区域周辺又は敷地境界 ◎2点 ○測定3 処理作業中 処理作業室内 ◎2点・ 施工区域周辺又は敷地境界 ◎1点・ ○測定4 処理作業中 集じん・排気装置の排出口 ◎1点・ ○測定5 処理作業中 施工区域周辺又は敷地境界 ◎4方向各1点 ○測定6 処理作業後 処理作業室内 ◎2点・ ○測定7 [→撤去前] 施工区域周辺又は敷地境界 ◎4方向各1点 (注) 処理作業室の面積が50㎡以下までは2点、300㎡以下までは3点、1,000㎡以下までは4点、1000㎡を超えるものは5点とする他、外部の施工箇所については監督員との協議による。 ○測定機関 ※都道府県労働局に登録されている作業環境測定機関 ○測定記録 ※除去する石綿含有建材の種類、測定点の位置の図面、測定日時、天候、気流、試料採取条件、標本作製方法、使用顕微鏡の種類、計数条件、繊維総数、定量限界等を含み、(2)部提出する。	○ 付属設備等撤去 ※空調機は、解体前に『特定製品に係るフロン類の回収及び破壊の実施の確保等に関する法律（フロン回収・破壊法）』等関係法令を順守しフロンガスの処理をすること。 また、回収証明書等の書類作成の上、提出のこと。 ・ホビ'カ解体処分 ※ホビ'カの解体（基礎含む）、ガラ処分を行う。 ※ホビ'カ、分電盤等の鉄くずは、産業廃棄物の建設副産物（金属くず）として処分を行う。 ※変圧器、コンデンサの油及び照明器具はPCBが含まれているか否か調査し適切に処理を行う。 ※引込幹線等の撤去にあたっては、関西電力に協議・報告の上、必要な手続きをして作業を行うこと。	○ 石綿分析結果に伴う除去作業範囲 アスベスト除去工事リスト ・吹き付け石綿材（単位：㎡） 含有場所 面積 含有場所 面積 解体工事着手前にサンプリング・分析を実施すること。サンプリング・分析結果に基づいた数量により清算のこと。 ○ 石綿含有建材（単位：㎡） 建材名称 16棟 ノンスリップタイル下地 1.70 タイル 4.740 飛込台ノンスリップタイル 0.30 解体工事着手前にサンプリング・分析を実施すること。サンプリング・分析結果に基づいた数量により清算のこと。		
[石綿含有吹付け材の除去] ○ 工法	○石綿含有吹付け材の除去工法 ※石綿含有吹付け材を粉じん飛散抑制剤等により湿潤化 ○石綿含有吹付け材の飛散防止措置 ※湿潤化 ・固形化	○ 給排水管の撤去 ※図面及び仕様書に記載されていない事項は、国土交通省大臣官房官庁宮務部監修の「公共建築工事標準仕様書（機械設備工事編、最新版）」、「公共建築改修工事標準仕様書（機械設備工事編、最新版）」及び「公共建築設備工事標準図（機械設備工事編、最新版）」による。 ※発生材の処理は「公共建築改修工事標準仕様書（機械設備工事編 第1編1.3.6[5]」により場外処分とする。関係法令に従い適切に処分し報告書を監督員に提出すること。 ※給水管（直圧部）の閉栓等は、各水道事業供給条例にもとづく施工者によること。 ※引込管周辺の詳細な撤去作業、撤去範囲は守口市水道局と協議の上決定のこと。 ※既設給水引込管の加入金の既得権は放棄しないこと。 ※既設量水器は守口市水道局に返却のこと。 ※排水管の撤去は守口市管理の敷地境界線以上の公共溝または下水道本管まで撤去とする。公共下水道配管部周辺の詳細な撤去作業、撤去範囲は守口市下水道部と協議の上決定のこと。 ※給水引込、排水管切り離しにおける手続等は請負者の負担とすること。	○ 石綿含有吹付け材等の処分方法 ※埋立処分 ・中間処理	○ ガス管の撤去 ※ガス設備の撤去は、敷地境界線上にて切り離しを行う。撤去範囲のガスを完全に遮断し、必要に応じて設備内の残留ガスを燃焼バージあるいは大気放散し、設備内の残留ガスを完全に抜き取り後作業を行う。また、着火事故防止の観点より撤去作業は、可燃性ガス検知器での監視状態のもとで行い必要により、消火器・水バケツ等を配備して行うこと。 ※撤去作業にあたっては火気の使用を禁ずる。火花の発生のある工具は使用しない。 ※機器・器具の撤去を行う場合は、ガス栓・コック等の閉止機能を確認する。ガスの漏洩を防止するため、プラグ等で確実に末端処理を行うこと。 ※残留ガスのバージ作業、ガス配管等の撤去作業を行う場合には、屋外など通風が確保できる場合を除き、原則、当該作業場所、もしくは、屋内の窓等を開けた場外で作業を行うものとする。 ※撤去作業にあたっては大阪ガスに報告・協議の上、必要な手続きをして作業を行うこと。 ※既設ガスメーターは大阪ガスに返却のこと。	
除去した石綿含有吹付け材等の保管、運搬、処分等工法	○石綿含有吹付け材等の処分方法 ※埋立処分 ・中間処理	○ 排水 ※工事に支障を及ぼす雨水、湧き水、たまり水等は、適切な排水機構、集水ます等を設け、ポンプ等により排水すること。	○ 除去した石綿含有吹付け材等の保管、運搬、処分等工法	○ 埋蔵文化財試掘 ※埋蔵文化財の試掘を行うこと。詳細は守口市教育委員会生涯学習課との協議による。 2m×2m×11m程度×2ヶ所程度 実働1日程度 ※工事の施工中に埋蔵文化財等を発見した場合は直ちに作業を中止し、その取扱いについて監督員の指示を受けること。	
[石綿含有保温材等の除去] ○ 石綿含有保温材等の除去	○石綿含有保温材等の除去方法 ※切断または破壊 ・原形のまま、手ばらし	○ 残存建物との取合い ※残存建物の学校運営に支障のない仮設計画を行うこと。 ※上下水、電源、通信、防災等の各設備の切替え・停止は残存建物の法規上の規定を守り、施工すること。その他本工事施工以外の各部に汚損を生じた場合は原型に復すること。	○ 除去した石綿含有保温材等の保管、運搬、処分等工法	○ 既存撤去跡等 ※既存建築物、工作物、排水溝、埋設物等の撤去跡の埋戻し及び整地は原則行うこと。ただし、次工程の工事範囲(仮囲い範囲)など、撤去跡の処置が不要と判断できる場合は、監督員と協議の上、要否を決定すること。	
[石綿含有成形板の除去] ○ 石綿含有成形板の除去	○石綿含有含有成形板の除去に伴う養生	○ 仮保管 ※空調設備等、既存建物から撤去し、再利用に使用するもの（図示による）については、工事期間中適切な方法にて保管すること。	○ 除去した石綿含有成形板の保管、運搬、処分等工法	○ その他 ※工事に伴う粉塵、振動、騒音、資機材運搬および交通整理員等の環境対策、各部の安全対策、災害防止対策養生対策、排水対策、産業廃棄物処理ならびに地元対策、苦情処理等については、すべて受注者の責任施工とする。 ※既設9棟北側に詳細位置不明な市給水管600φが埋設されている。（土被り約1600mm）付近を掘削する場合は配管を損傷しないよう充分に注意すること。 ※既設9棟北側に都市ガス配管600φが埋設されている可能性がある。付近を掘削する場合は大阪ガスネットワーク株式会社立ち合いのもと工事を行うこと。都市ガス配管600φが発見された場合は大阪ガスネットワーク株式会社と撤去方法を協議の上決定すること。	
[石綿含有仕上塗材の除去] ○ 石綿含有仕上塗材の除去	・集じん装置付き超高压水洗工法 ○剥離剤併用手工具ケレン工法	○ 害虫駆除・生息調査 ※建物解体作業に先立ち、害虫やネズミ等の生息調査を実施して適切な薬剤による駆除を実施すること。なお、使用する薬剤等については、人体並びに近隣住民の生活に影響がないものとし、詳細は監督員との協議の上決定するものとする。	○ 除去した石綿含有仕上塗材の除去	○ 町内掲示板 ※敷地北側に設置されている町内会掲示板については、工事期間中においても 継続して掲示ができるように、移設設置すること。 工事完了後は残置とする。	
7章 特殊な建設副産物の処理		○ 害虫駆除・生息調査			
項目	特記事項				
[共通事項] ・ 施工計画調査	・ 特殊な建設副産物の分析調査				
[特殊な建設副産物の処理等] ・ 特殊な建設副産物の処理等	・ 特定物質の処理等 ・ 冷凍機、パッケージ形空調機等の冷媒の回収 ・ 建材用断熱材フロン ・ ハロン消火設備のハロン容器 ・ 放射性同位元素を使用しているイオン化式感知器 ・ 六ふっ化硫黄ガスを使用するガス絶縁開閉器、ガス絶縁変圧器等の受変電機器 ・ PFOS（ペルフルオロ（オクタン-1-スルホン酸）を含む泡消火剤等 ・ 特定化学物質障害予防規則による特定化学物質				

 株式会社 昭和设计	高木 秀晃 一級建築士 大臣登録第280475号	守口小学校建設工事に伴う仮設校舎賃貸借	No. 003
		[撤去] I 期解体特記仕様書2	DEPT. 意



計画地：守口市八島町49番2他



棟番号	名称(用途)	竣工年	建築面積 (㎡)	延床面積 (㎡)	構造	杭	階数	最高高さ (m)	改修履歴
1	(16) プール付附属棟 便所	S53	76.11	66.96	CB/RC造	-	1	3.500	撤去 R3:トイレ改良工事
2	(18) 体育倉庫	-	48.00	48.00	CB造	-	1	3.650	撤去
3	(23) 危険物倉庫	H22	6.45	6.45	S造	-	1	3.120	移設
撤去建物合計			124.11	114.96					
移設建物合計			6.45	6.45					

SHOWA SEKKEI
株式会社 昭和设计

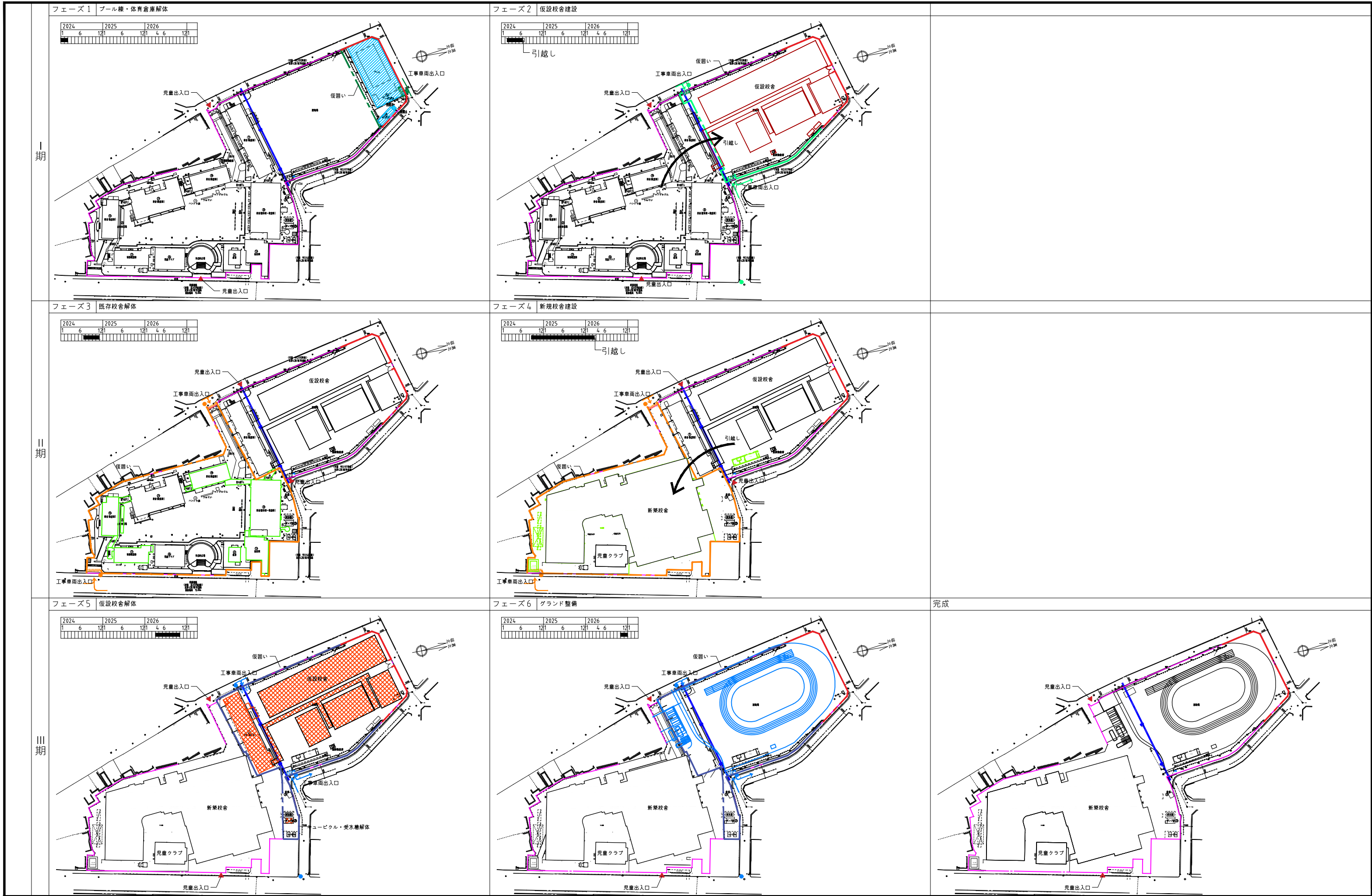
高木 秀晃
一級建築士 大田 登録第280475号

No. **005**

守口小学校建設工事に伴う仮設校舎賃借

【撤去】I 期解体配置図

A1 1/400 DEPT
A3 1/800 意



I期

II期

III期

SHOWA SEKKEI
株式会社 昭和設計

高木 秀晃
一級建築士 大臣登録第280475号

守口小学校建設工事

[撤去]ローリング計画図

No. 008

A1 1/—
A3 1/—

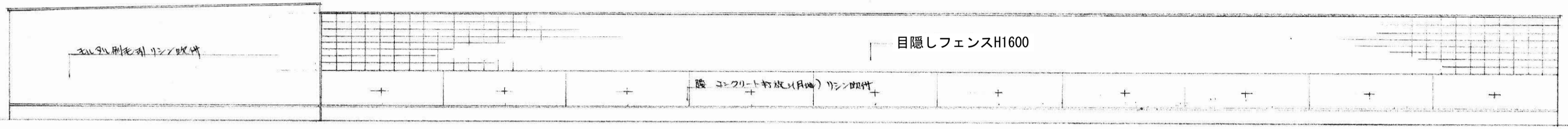
DEPT. 解

※A3用紙サイズの場合はA1用紙サイズの1/2縮尺とする Printed 2023/10/12

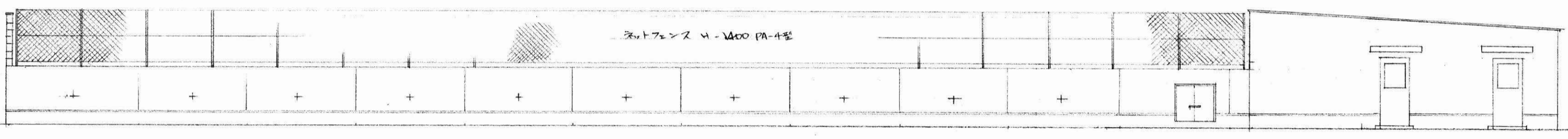
工事概要						
新設場所	守口市外島町2-15					
フロア概要	鉄筋コンクリート造 全体 19" x 19" 水櫃 12" x 25" (足洗場兼用シャワー場、洗体場 洗眼場)					
附属建物	コンクリートブロック造、一部コンクリート造 (男女更衣室各1 教員所各2 印通機機室)					
休憩室	バイト室 テント張り					
その他設備	水銀灯 印通機 電気 給排水設備					
仕上表						
フロア	モルタル防湿工 一部タイル張り コーローフAT					
プールサイド	モルタル防湿剤塗布仕上げ、一部タイル張り、フェリスайд プラス(H-100 既設付)					
足洗場兼用シャワー場	モルタル防湿工(ワシ目仕上げ)					
腰洗場	全上					
シャワー室	全上					
洗眼場	全上					
附属建物仕上表						
壁	床	中木	腰	壁	天井	備 考
便 所	モルタル防湿工	モルタル防湿工 H-100	CB化粧積 モルタル防湿工	CB化粧積 モルタル防湿工	三晃式カラー折板	窓名札(アクリル板)
更 衣 室	全 上	全 上	CB化粧積、一部モルタル防湿工	CB化粧積、一部モルタル防湿工	全 上	窓名札(各1)、更衣棚の取
機 械 室	全 上	ナ シ	コンクリート打放シ	コンクリート打放シ	全 上	窓名札
屋 根	三晃式カラー折板 H-100 既設付					
外 壁	コンクリート下地モルタル防湿剤(目肌切)リシン吹付(シリカリシン吹付)					

※ 耐震改修図及びトイレ改修図を優先とする。

※A3用紙サイズの場合はA1用紙サイズの1/2縮尺とする Printed 2023/08/22



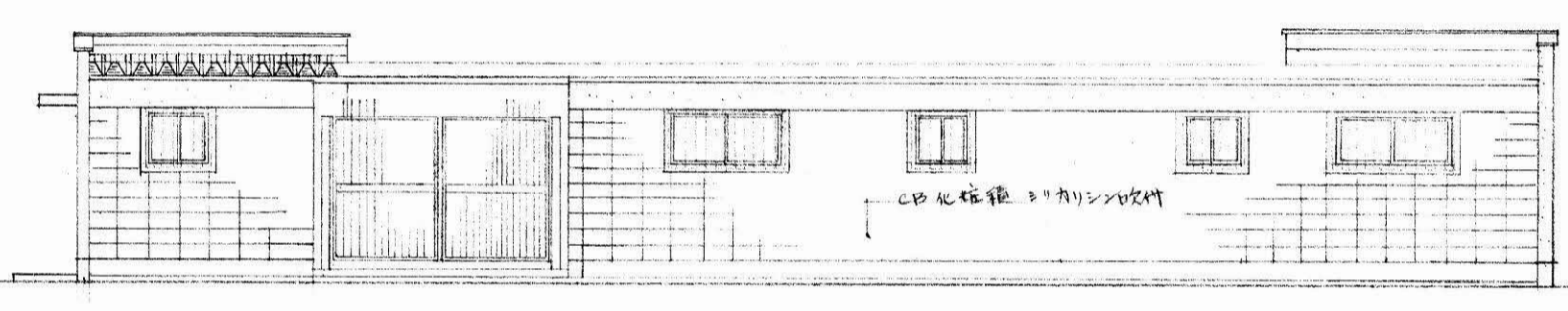
北立面図



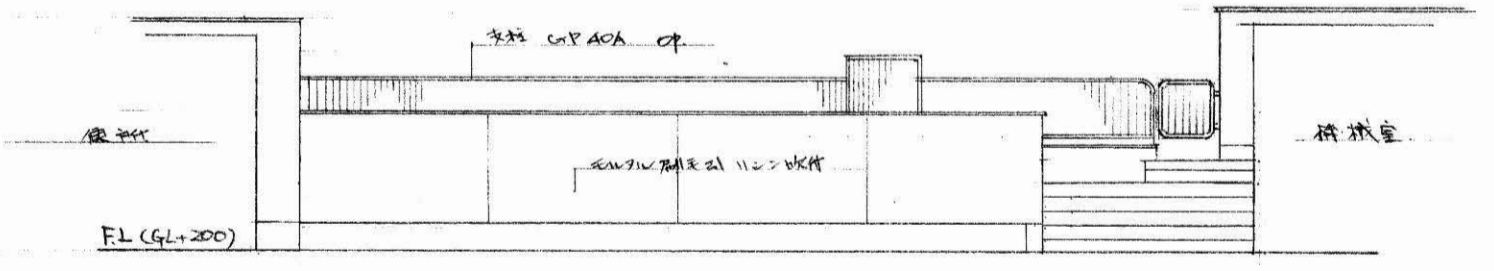
南立面図



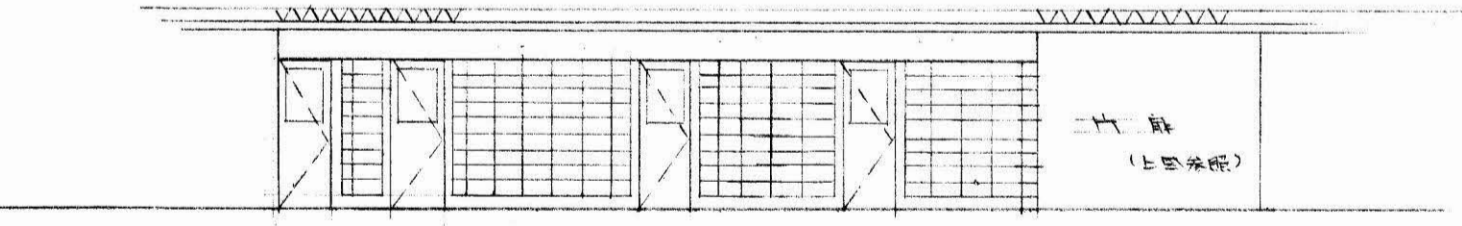
西立面図



東立面図



道路側立面図



通路側附属建物立面図

SHOWA SEKKEI
株式会社 昭和設計

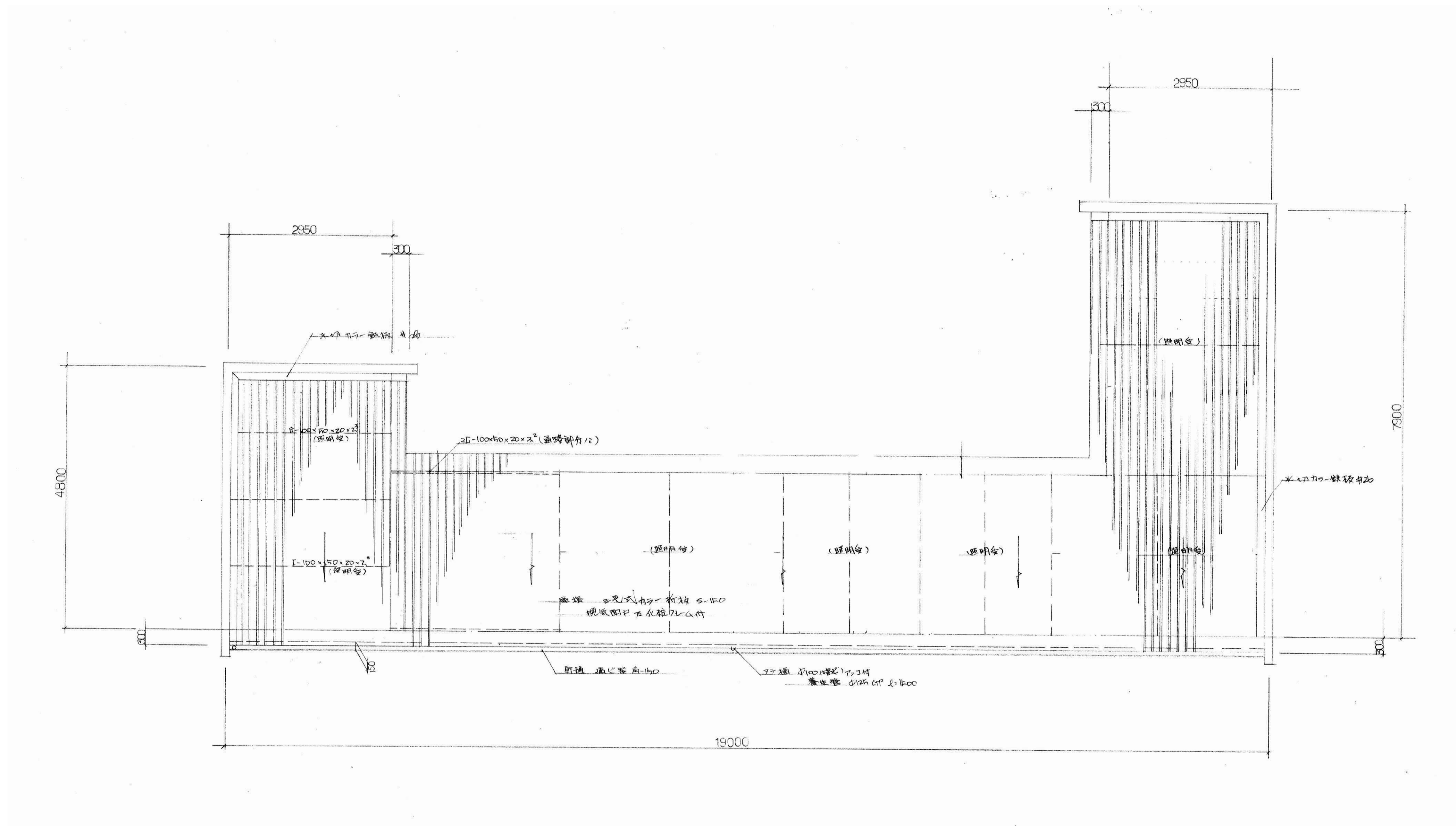
高木 秀晃
一級建築士 大臣登録第280475号

守口小学校建設工事に伴う仮設校舎賃貸借

[撤去] 16棟 立面図

A1 1/100
A3 1/200

No. 009
DEPT. 意



SHOWA SEKKEI
株式会社 昭和設計

高木 秀晃
一級建築士 大臣登録第280475号

守口小学校建設工事に伴う仮設校舎賃借

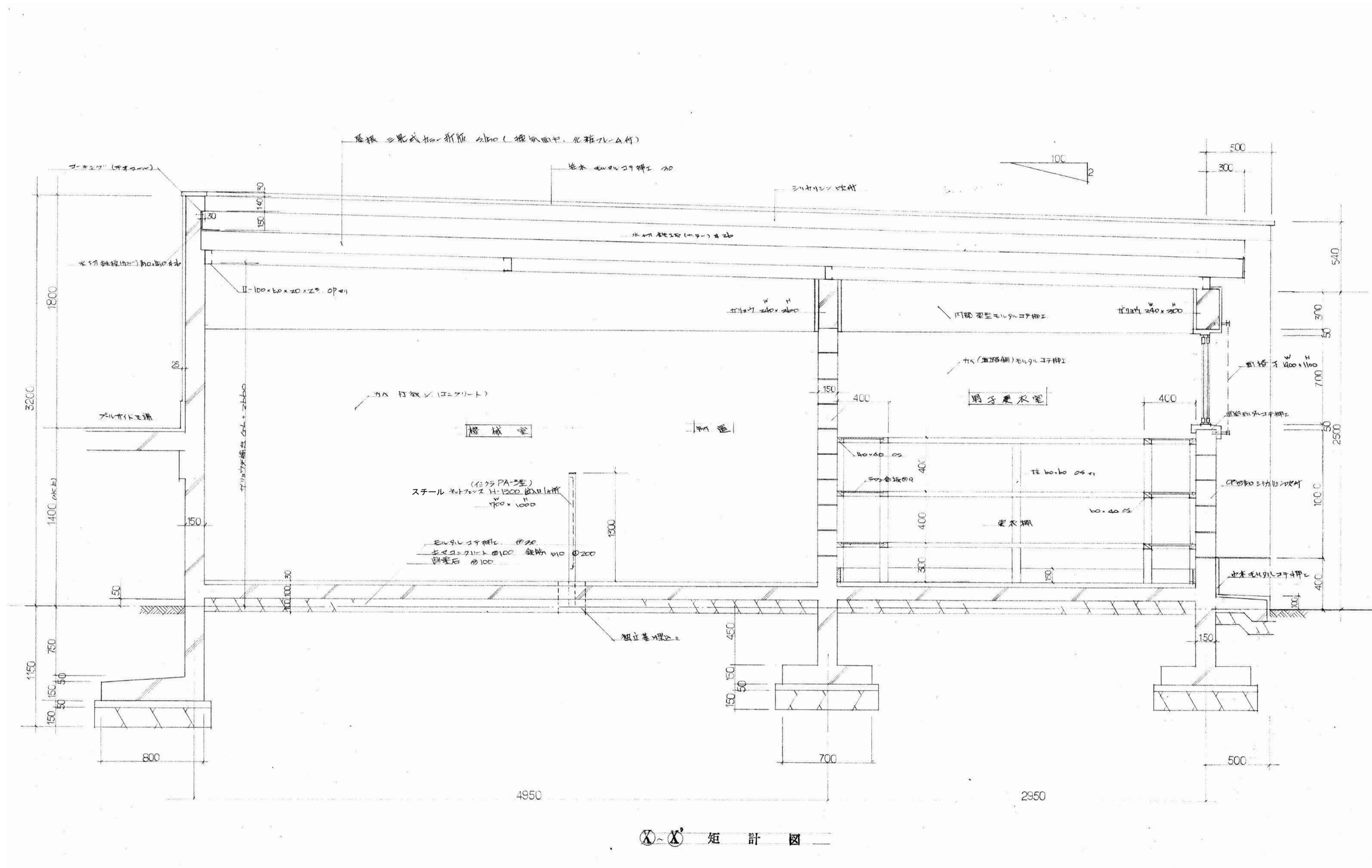
No. 010



[撤去] 16棟 屋根伏図

A1 1/50
A3 1/100

DEPT. 意



①-② 矩計図

SHOWA SEKKEI
株式会社 昭和設計

高木 秀晃
一級建築士 大臣登録第280475号

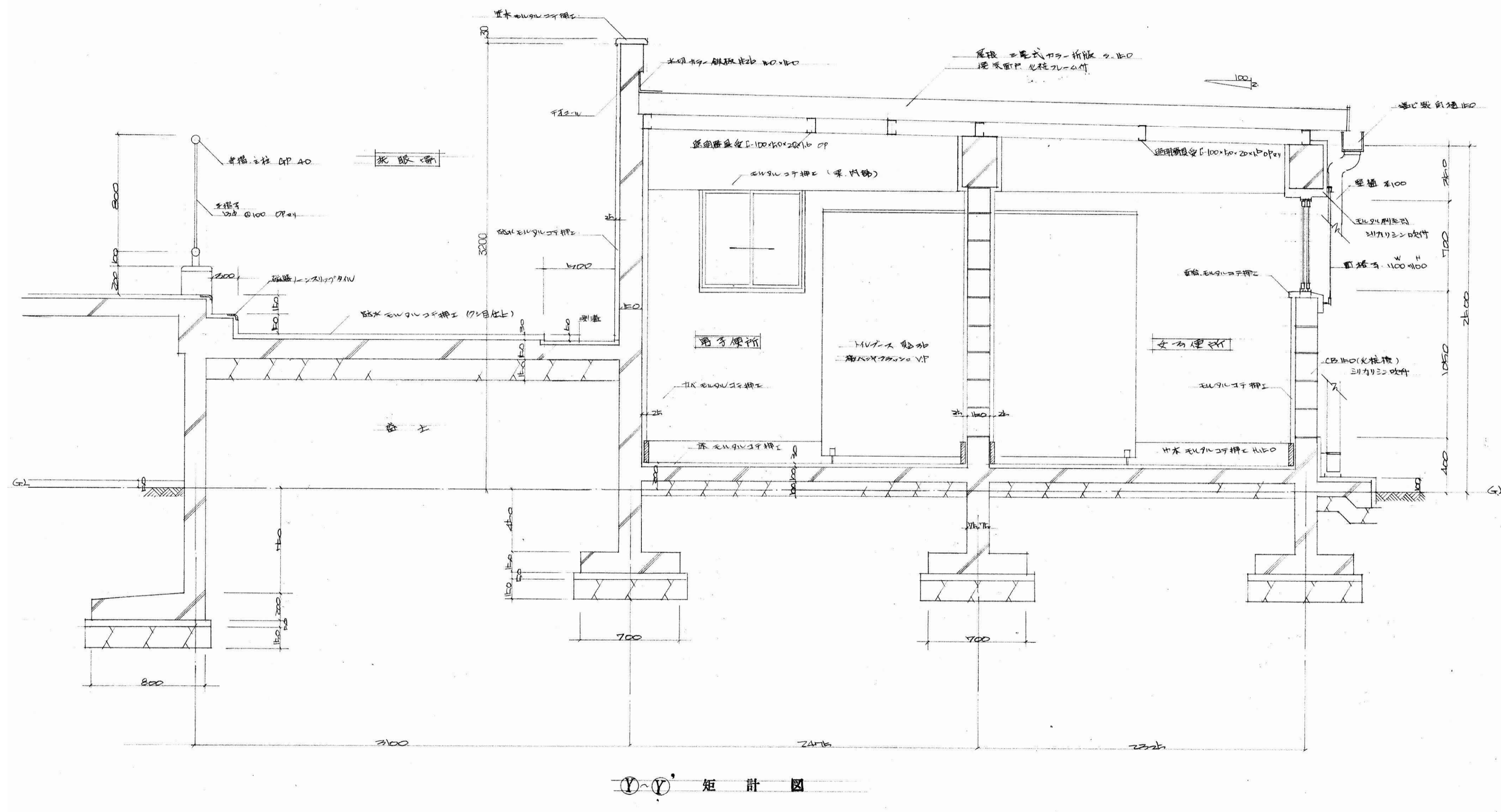
守口小学校建設工事に伴う仮設校舎賃貸借

No. 011

[撤去] 16棟 矩計図(1)

A1 1/20
A3 1/40

DEPT. 意



Y-Y 矩計図

SHOWA SEKKEI
株式会社 昭和設計

高木 秀晃
一級建築士 大臣登録第280475号

守口小学校建設工事に伴う仮設校舎賃貸借

No. 012

[撤去] 16棟 矩計図(2)

A1 1/20
A3 1/40

DEPT 意

※A3用紙サイズの場合はA1用紙サイズの1/2縮尺とする Printed 2023/08/22