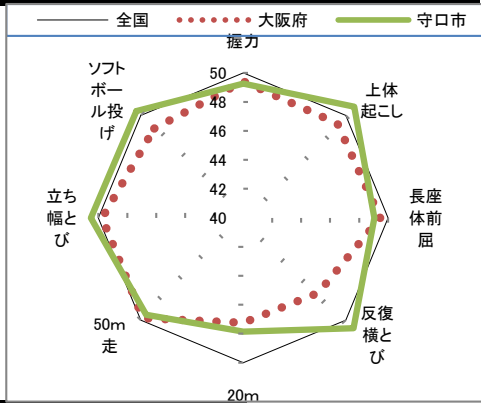


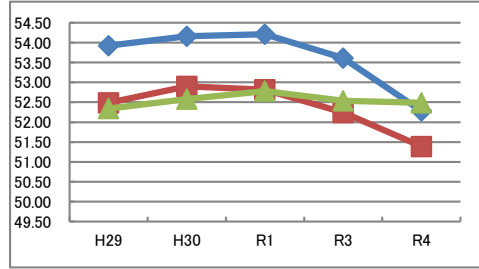
令和4年度 守口市の実技に関する調査結果と推移 小学校5年生 男子

全国を50とした場合の比較



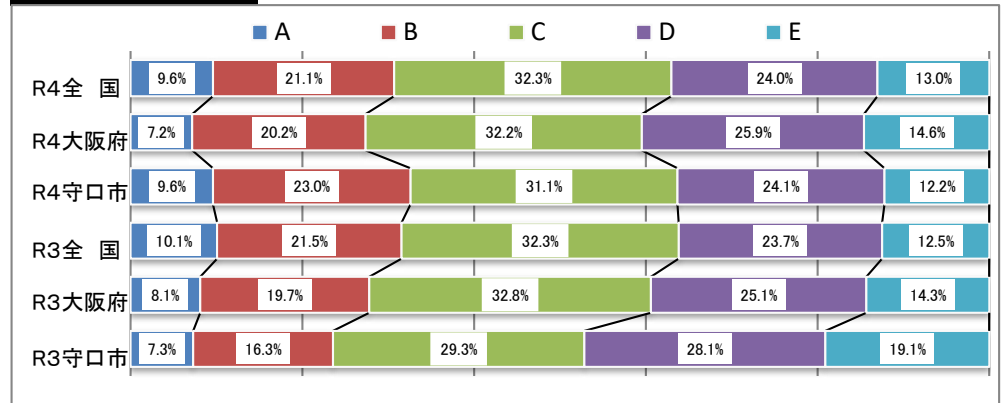
体力合計点

	H29	H30	R1	R3	R4
全国	53.92	54.16	54.21	53.61	52.28
大阪府	52.49	52.90	52.82	52.24	51.39
守口市	52.34	52.58	52.78	52.54	52.49



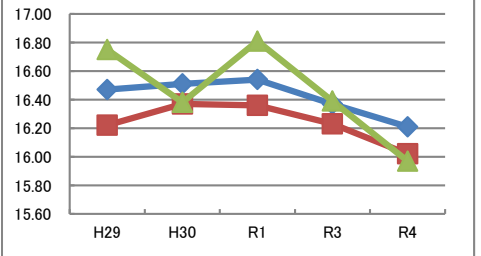
総合評価

※8項目(各10点)の合計点(80点)の割合

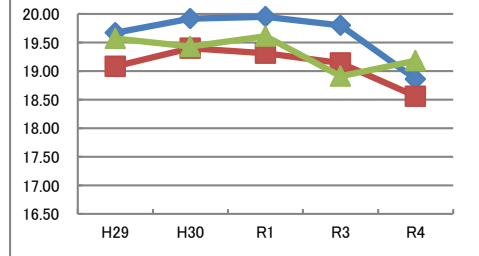


各種目の状況

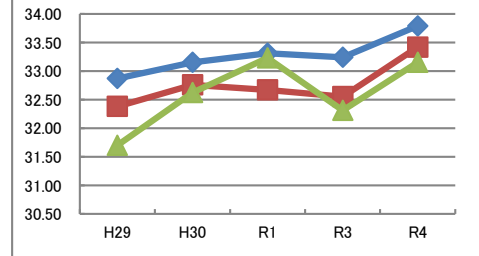
握力 (kg)	H29	H30	R1	R3	R4
全国	16.47	16.51	16.54	16.37	16.21
大阪府	16.22	16.37	16.36	16.23	16.02
守口市	16.75	16.38	16.81	16.39	15.97



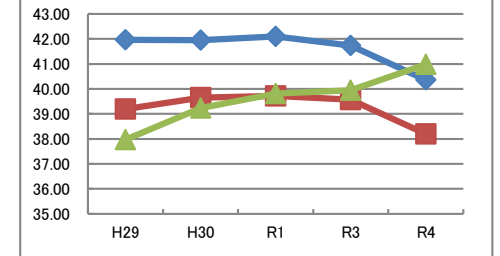
上体起こし (回)	H29	H30	R1	R3	R4
全国	19.67	19.92	19.95	19.80	18.86
大阪府	19.08	19.40	19.31	19.14	18.56
守口市	19.57	19.43	19.61	18.91	19.18



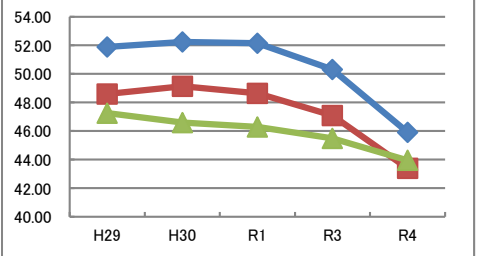
長座体前屈 (cm)	H29	H30	R1	R3	R4
全国	32.87	33.15	33.31	33.24	33.79
大阪府	32.38	32.76	32.67	32.55	33.42
守口市	31.70	32.62	33.23	32.31	33.15



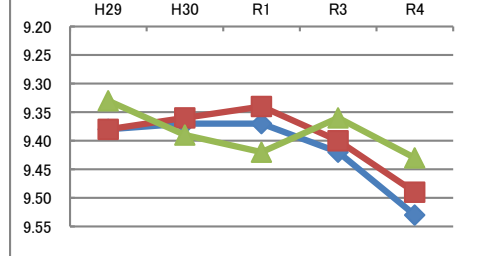
反復横とび (回)	H29	H30	R1	R3	R4
全国	41.97	41.95	42.10	41.74	40.36
大阪府	39.20	39.65	39.72	39.57	38.20
守口市	37.97	39.23	39.81	39.94	40.98



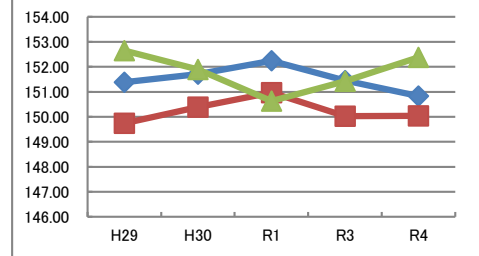
20m シャトルラン (回)	H29	H30	R1	R3	R4
全国	51.89	52.24	52.15	50.32	45.92
大阪府	48.61	49.14	48.64	47.08	43.39
守口市	47.26	46.60	46.30	45.48	43.95



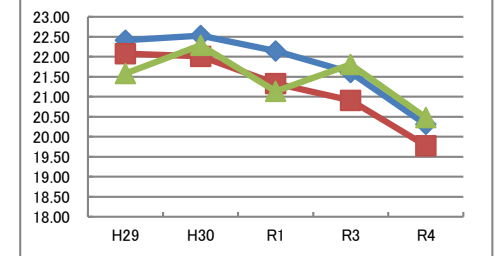
50m走 (秒)	H29	H30	R1	R3	R4
全国	9.38	9.37	9.37	9.42	9.53
大阪府	9.38	9.36	9.34	9.40	9.49
守口市	9.33	9.39	9.42	9.36	9.43



立ち幅とび (cm)	H29	H30	R1	R3	R4
全国	151.39	151.71	152.24	151.45	150.83
大阪府	149.74	150.39	150.97	150.02	150.04
守口市	152.65	151.90	150.63	151.43	152.38

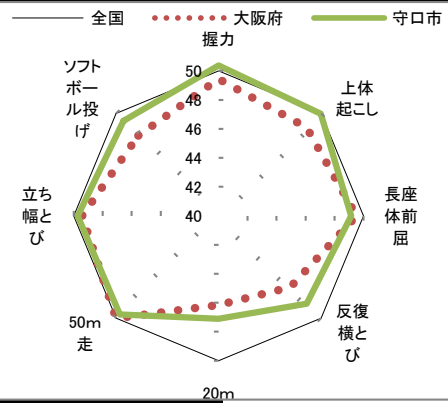


ソフトボール投げ (m)	H29	H30	R1	R3	R4
全国	22.42	22.53	22.15	21.61	20.31
大阪府	22.08	22.01	21.33	20.91	19.78
守口市	21.58	22.29	21.14	21.81	20.48



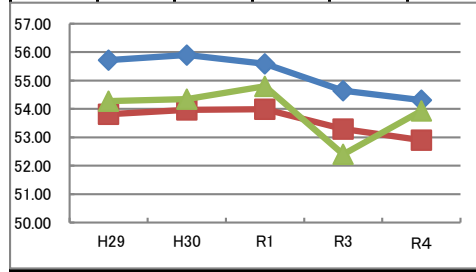
令和4年度 守口市の実技に関する調査結果と推移 小学校5年生 女子

全国を50とした場合の比較



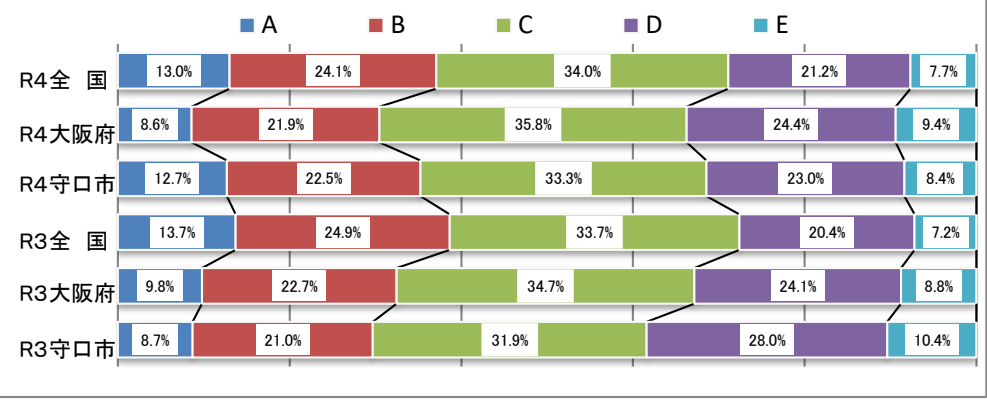
体力合計点

	H29	H30	R1	R3	R4
全国	55.72	55.90	55.59	54.64	54.31
大阪府	53.82	53.97	53.99	53.29	52.90
守口市	54.27	54.35	54.80	52.40	53.93



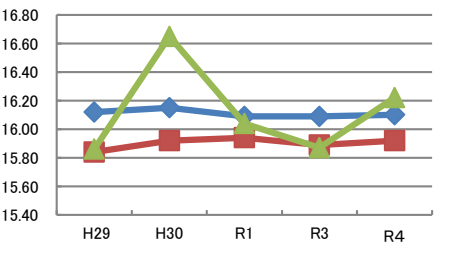
総合評価

※8種目(各10点)の合計点(80点)の割合

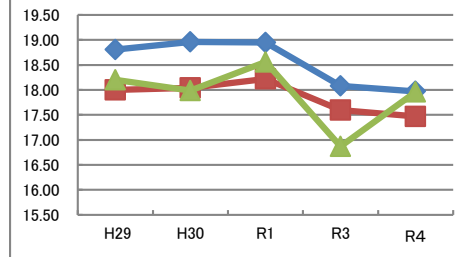


各種目の状況

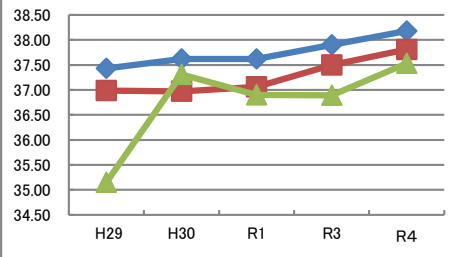
握力 (kg)	H29	H30	R1	R3	R4
全国	16.12	16.15	16.09	16.09	16.10
大阪府	15.84	15.92	15.94	15.89	15.92
守口市	15.86	16.65	16.04	15.87	16.22



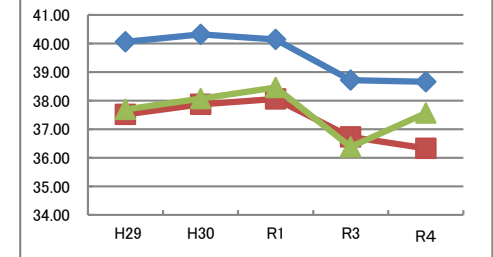
上体起こし (回)	H29	H30	R1	R3	R4
全国	18.81	18.96	18.95	18.08	17.97
大阪府	18.00	18.04	18.22	17.60	17.47
守口市	18.20	17.99	18.56	16.87	17.96



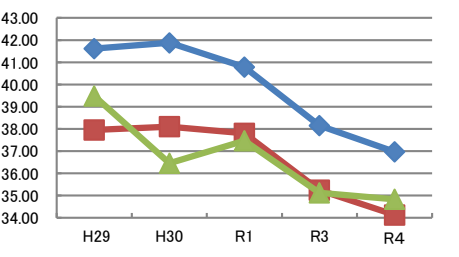
長座体前屈 (cm)	H29	H30	R1	R3	R4
全国	37.43	37.62	37.62	37.90	38.18
大阪府	36.99	36.97	37.06	37.50	37.81
守口市	35.15	37.31	36.90	36.89	37.53



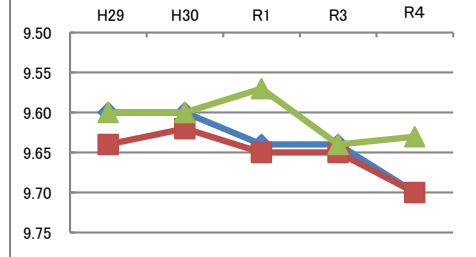
反復横とび (回)	H29	H30	R1	R3	R4
全国	40.06	40.32	40.14	38.72	38.66
大阪府	37.52	37.87	38.06	36.73	36.33
守口市	37.69	38.07	38.46	36.38	37.56



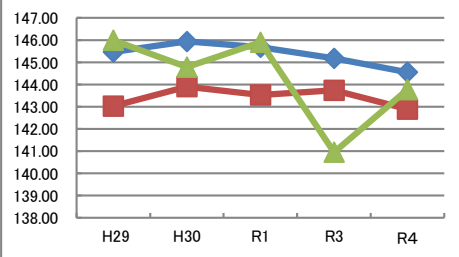
20m シャトルラン (回)	H29	H30	R1	R3	R4
全国	41.62	41.88	40.79	38.15	36.97
大阪府	37.95	38.10	37.80	35.25	34.13
守口市	39.48	36.45	37.47	35.13	34.83



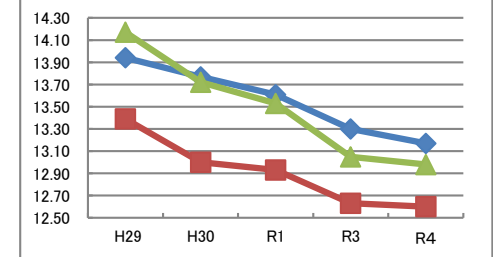
50m走 (秒)	H29	H30	R1	R3	R4
全国	9.60	9.60	9.64	9.64	9.70
大阪府	9.64	9.62	9.65	9.65	9.70
守口市	9.60	9.60	9.57	9.64	9.63



立ち幅とび (cm)	H29	H30	R1	R3	R4
全国	145.47	145.94	145.68	145.18	144.55
大阪府	143.03	143.90	143.52	143.74	142.89
守口市	145.99	144.78	145.90	140.95	143.77

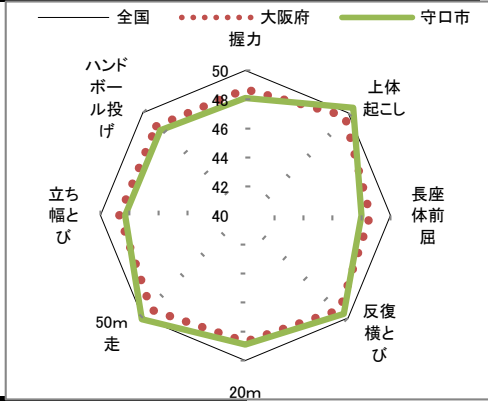


ソフトボール投げ (m)	H29	H30	R1	R3	R4
全国	13.94	13.77	13.61	13.30	13.17
大阪府	13.39	13.00	12.93	12.63	12.60
守口市	14.17	13.72	13.53	13.05	12.98



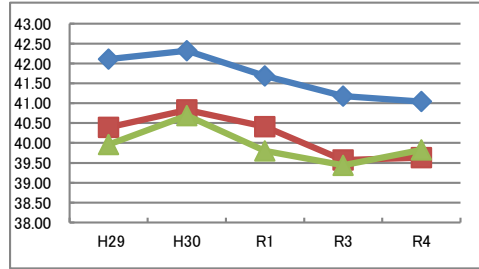
令和4年度 守口市の実技に関する調査結果と推移 中学校2年生 男子

全国を50とした場合の比較



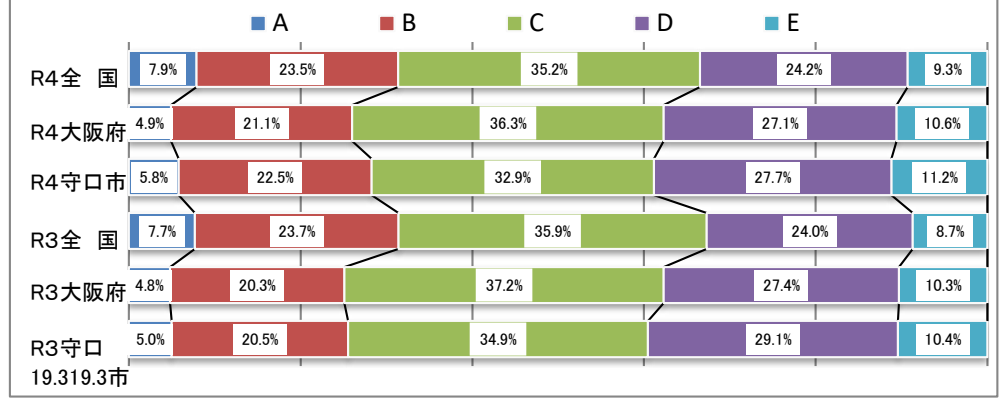
体力合計点

	H29	H30	R1	R3	R4
全国	42.11	42.32	41.69	41.18	41.04
大阪府	40.39	40.83	40.41	39.57	39.63
守口市	39.96	40.69	39.80	39.44	39.83



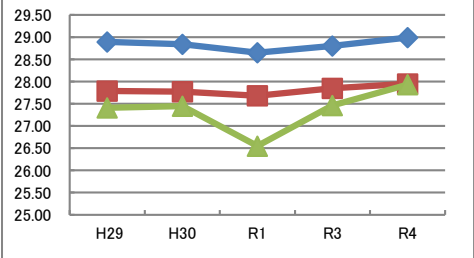
総合評価

※8種目(各10点)の合計点(80点)の割合

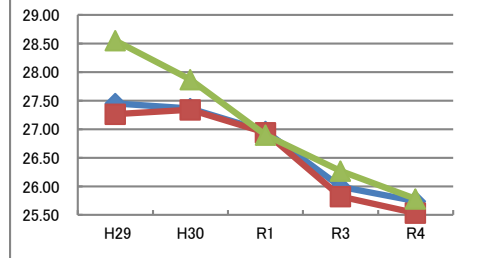


各種目の状況

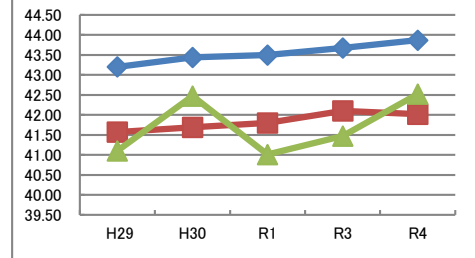
握力 (kg)	H29	H30	R1	R3	R4
全国	28.89	28.84	28.65	28.80	28.99
大阪府	27.79	27.77	27.68	27.85	27.95
守口市	27.41	27.45	26.55	27.46	27.93



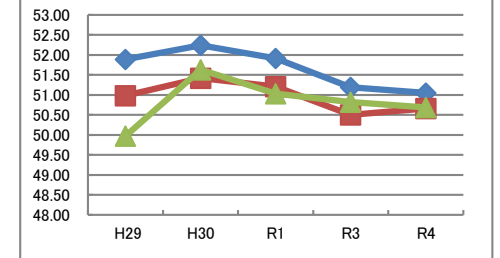
上体起こし (回)	H29	H30	R1	R3	R4
全国	27.45	27.36	26.96	25.99	25.74
大阪府	27.26	27.34	26.94	25.82	25.53
守口市	28.55	27.87	26.90	26.27	25.78



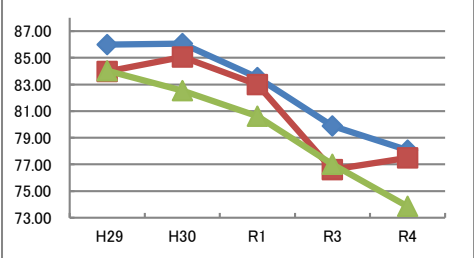
長座体前屈 (cm)	H29	H30	R1	R3	R4
全国	43.20	43.44	43.50	43.67	43.87
大阪府	41.57	41.69	41.80	42.10	42.02
守口市	41.10	42.47	41.01	41.47	42.52



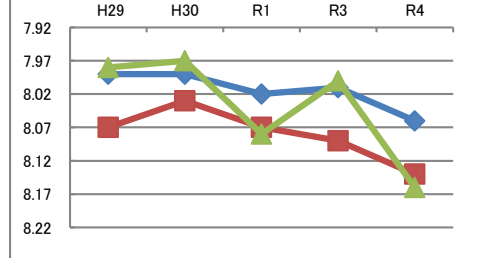
反復横とび (回)	H29	H30	R1	R3	R4
全国	51.89	52.24	51.91	51.19	51.05
大阪府	50.98	51.42	51.21	50.50	50.66
守口市	49.97	51.63	51.03	50.82	50.69



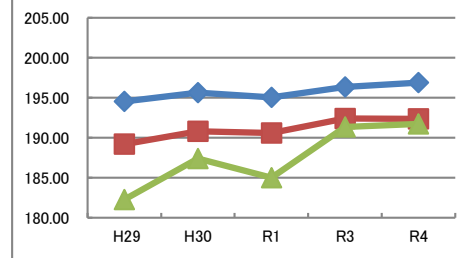
20m シャトルラン (回)	H29	H30	R1	R3	R4
全国	85.99	86.06	83.53	79.88	78.07
大阪府	83.97	85.06	83.00	76.61	77.50
守口市	84.03	82.53	80.61	77.01	73.85



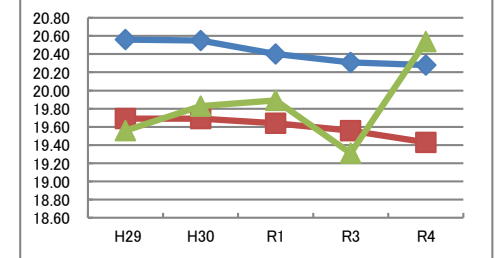
50m走 (秒)	H29	H30	R1	R3	R4
全国	7.99	7.99	8.02	8.01	8.06
大阪府	8.07	8.03	8.07	8.09	8.14
守口市	7.98	7.97	8.08	8.00	8.16



立ち幅とび (cm)	H29	H30	R1	R3	R4
全国	194.54	195.62	195.03	196.36	196.89
大阪府	189.19	190.80	190.60	192.41	192.36
守口市	182.27	187.41	185.01	191.36	191.73

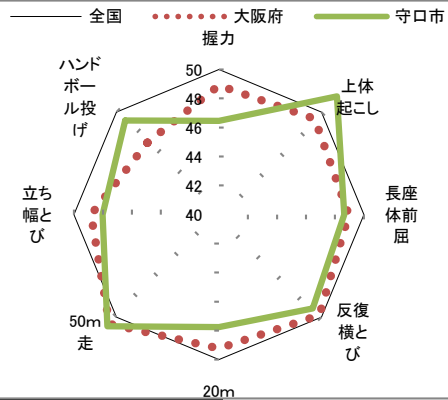


ハンドボール投げ (m)	H29	H30	R1	R3	R4
全国	20.56	20.55	20.40	20.31	20.28
大阪府	19.69	19.69	19.64	19.56	19.43
守口市	19.56	19.83	19.89	19.31	20.54



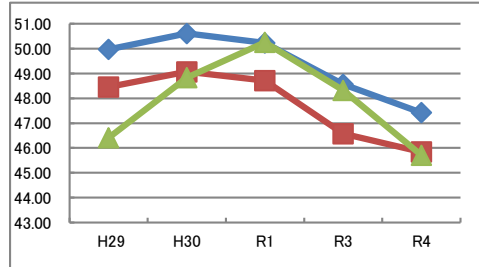
令和4年度 守口市の実技に関する調査結果と推移 中学校2年生 女子

全国を50とした場合の比較



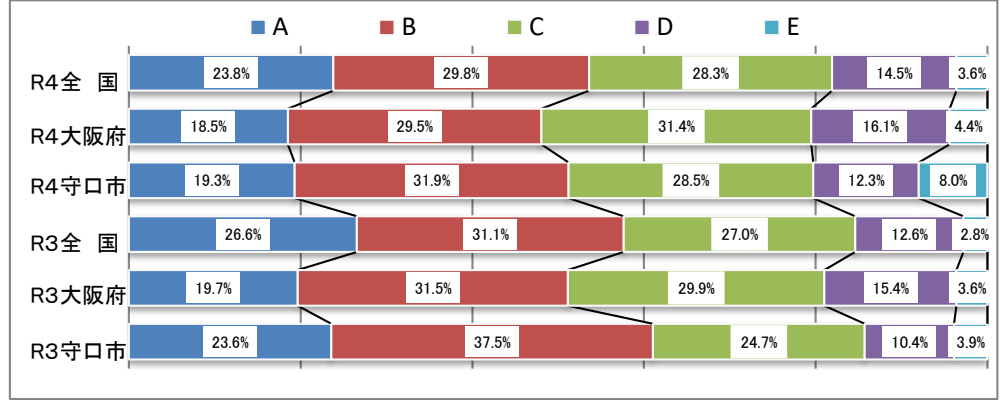
体力合計点

	H29	H30	R1	R3	R4
全国	49.97	50.61	50.22	48.56	47.42
大阪府	48.46	49.07	48.71	46.58	45.84
守口市	46.41	48.84	50.25	48.32	45.71



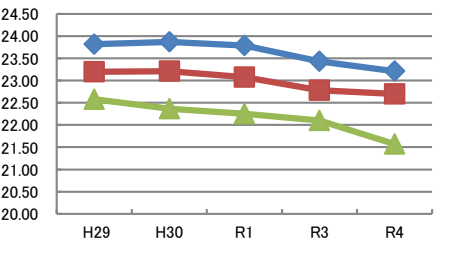
総合評価

※8種目(各10点)の合計点(80点)の割合

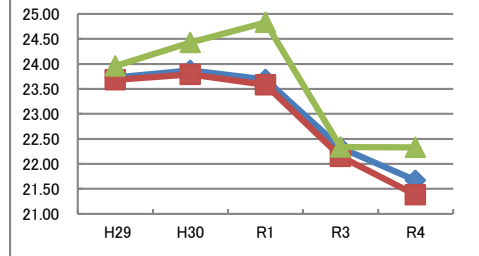


各種目の状況

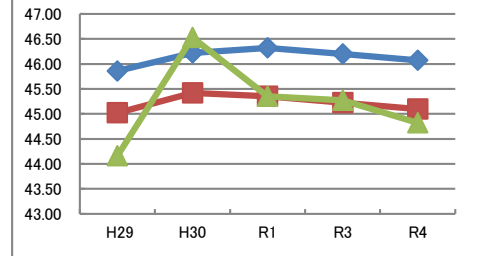
握力 (kg)	H29	H30	R1	R3	R4
全国	23.82	23.87	23.79	23.43	23.21
大阪府	23.20	23.21	23.08	22.78	22.70
守口市	22.58	22.37	22.25	22.10	21.57



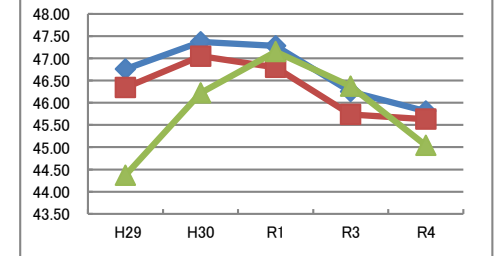
上体起こし (回)	H29	H30	R1	R3	R4
全国	23.73	23.87	23.69	22.32	21.67
大阪府	23.68	23.79	23.58	22.15	21.38
守口市	23.96	24.43	24.83	22.34	22.33



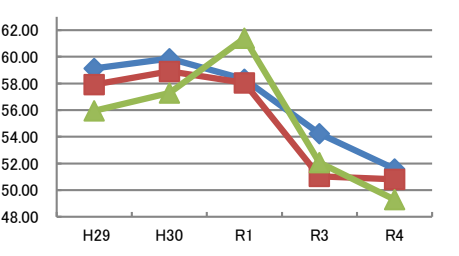
長座体前屈 (cm)	H29	H30	R1	R3	R4
全国	45.86	46.22	46.32	46.20	46.07
大阪府	45.02	45.42	45.35	45.22	45.10
守口市	44.16	46.53	45.35	45.27	44.82



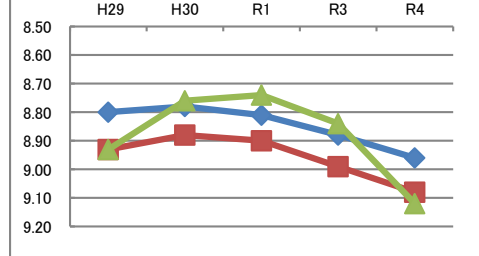
反復横とび (回)	H29	H30	R1	R3	R4
全国	46.76	47.37	47.28	46.25	45.81
大阪府	46.34	47.05	46.80	45.74	45.63
守口市	44.37	46.22	47.15	46.37	45.04



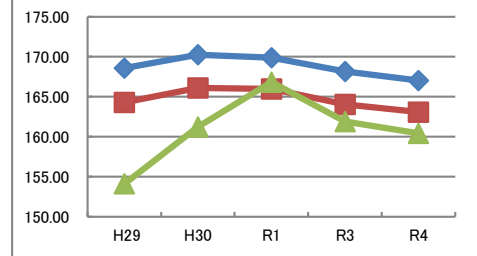
20m シャトルラン (回)	H29	H30	R1	R3	R4
全国	59.14	59.87	58.31	54.24	51.60
大阪府	57.93	58.91	58.05	51.04	50.81
守口市	55.96	57.30	61.40	52.06	49.29



50m走 (秒)	H29	H30	R1	R3	R4
全国	8.80	8.78	8.81	8.88	8.96
大阪府	8.93	8.88	8.90	8.99	9.08
守口市	8.93	8.76	8.74	8.84	9.12



立ち幅とび (cm)	H29	H30	R1	R3	R4
全国	168.57	170.26	169.90	168.15	167.04
大阪府	164.30	166.11	165.98	164.06	163.10
守口市	154.11	161.22	166.84	161.90	160.44



ハンドボール投げ (m)	H29	H30	R1	R3	R4
全国	12.96	12.98	12.96	12.72	12.45
大阪府	12.46	12.33	12.30	12.07	11.70
守口市	12.52	12.95	13.09	12.91	12.24

