



# 樟風中学校だより The Kusunoki breeze

〒570-0034 大阪府守口市西郷通 3-14-60  
Tel : 06-6992-7181 Fax : 06-6995-2537

令和2年度  
6月号  
守口市立樟風中学校  
校長 千石 仮名江

5月21日に大阪府を対象とした新型コロナウイルス感染拡大予防のための緊急事態宣言が解除され、ようやく6月から学校再開となりました。5月13日から28日までの間、各学年計4回の登校日を設定し、家庭学習課題の点検などを行ってききましたが、いよいよ授業が始まります。守口市では6月12日までは分散登校を行い、「スタートアップ期間」としました。この期間を15日からの6時間授業や「新しい学校生活」に適應していくための準備期間と位置付けています。長い休業期間中に生活リズムが乱れてしまった人やゲームをする時間が増えて家庭学習時間との調整がうまくいかなかった人、なかなか身体を動かすことができずストレスになっている人など、いろいろな課題を抱えてしまった人もいます。スタートアップ期間中に、生活リズムの感覚や学習への意欲を取り戻し、身体だけでなく心の調整も行っていきましょう。そして困ったことや悩んでいることがある人は、担任や学年の先生、クラブ顧問、保護者の方など、周りの大人に必ず相談してください。

保護者の皆様におかれましては、臨時休業中の対応につきまして、ご理解ご協力を賜りまして、誠にありがとうございました。引き続き、健康観察カードへの記入など、保護者の皆様にお願ひしなければならないこともあります。保護者の皆様とともに、生徒の健康を守りながら、教育活動を円滑に実施できるよう努めてまいりますので、今後ともご理解ご協力を賜りますようお願いいたします。

## <生徒の皆さんへのお願い>

新型コロナウイルス感染防止のための取り組みは継続して行います。5月の学校だよりに掲載した「皆さんへのお願い」から変更・追加した部分を掲載します。部活動については後日連絡します。

### 1. 消毒について

- ・12日までは朝と前半組、後半組が下校した後に消毒を行います。15日以降は、教室は朝、昼休み、下校後に消毒を行い、階段手すりやトイレは朝と清掃後に消毒を行います。



- ① 授業で特別教室に移動することがありますので、北・南階段だけでなく、東階段も使用してください。トイレは基本的には1年生は体育館横のトイレ、2年生は2階東トイレ、3年生は3階東トイレを使用してください。ただし、理科室や被服室を利用する場合などは2階の理科室横のトイレの使用も可能です。

### 2. 登校時について

- ・ピロティで健康観察カードを学級ごとに集め、その内容を確認します。



- ① 5月の登校日と同じく、毎朝、体温・体調を保護者と確認し健康観察カードに記入してください。未記入やカード忘れがないようにしてください。
- ② 上靴に履き替えた後、手洗い後教室へ入ってください。5月中は1階保健室横の手洗い場を使用しましたが、6月からは朝の手洗いは学年ごとに場所を指定します。  
1年生—体育館前手洗い      2年生—2階東側手洗い      3年生—保健室横手洗い

### 3. 昼食時について

- ・昼食前・昼食後は手洗いするように指導し、机を向かい合わせにしないで会話をできるだけ控えるように指導します。



- ① 昼食前後に必ず手洗いしてください。
- ② 机を向かい合わせにすることはできません。マスクは内側を中にして半分に折り机に置くこと。
- ③ ランチルームでは、一方向を向いて、間隔をあけて座ります。利用人数により席を調節しますので、担当教員の指示に従ってください。受付は調理室前のみとし、出口は会議室側とします。

### 4. その他



- ① これからの季節は、熱中症対策も必要になります。ウォータークーラーは引き続き使用できませんので、必ず水筒を持ってきて、こまめに水分補給してください。
- ② 15日以降、昼休みにグラウンドへ出た人は、必ず手洗いをして教室へ行ってください。

## <第6回 入学式>

4月6日(月)、在校生が出席出来ない中での入学式となりましたが、148名の新生を迎えることができました。新生を代表して山内 麻悠子 さんが「新しい中学校生活に一日も早く慣れ、勉強や部活動ががんばり、一日一日悔いのないよう、大切に過ごしていきたいと思います。」と誓いの言葉を述べてくれました。在校生代表からのあいさつがなかったことは残念でしたが、生徒会オリエンテーションの際に生徒会から「歓迎の言葉」を述べる予定です。



## <今年度から樟風中学校もコミュニティスクールになりました>

### 1. コミュニティスクールとは?

「コミュニティスクール」とは、学校運営協議会制度を導入した学校のことをいいます。

### 2. 学校運営協議会とは?

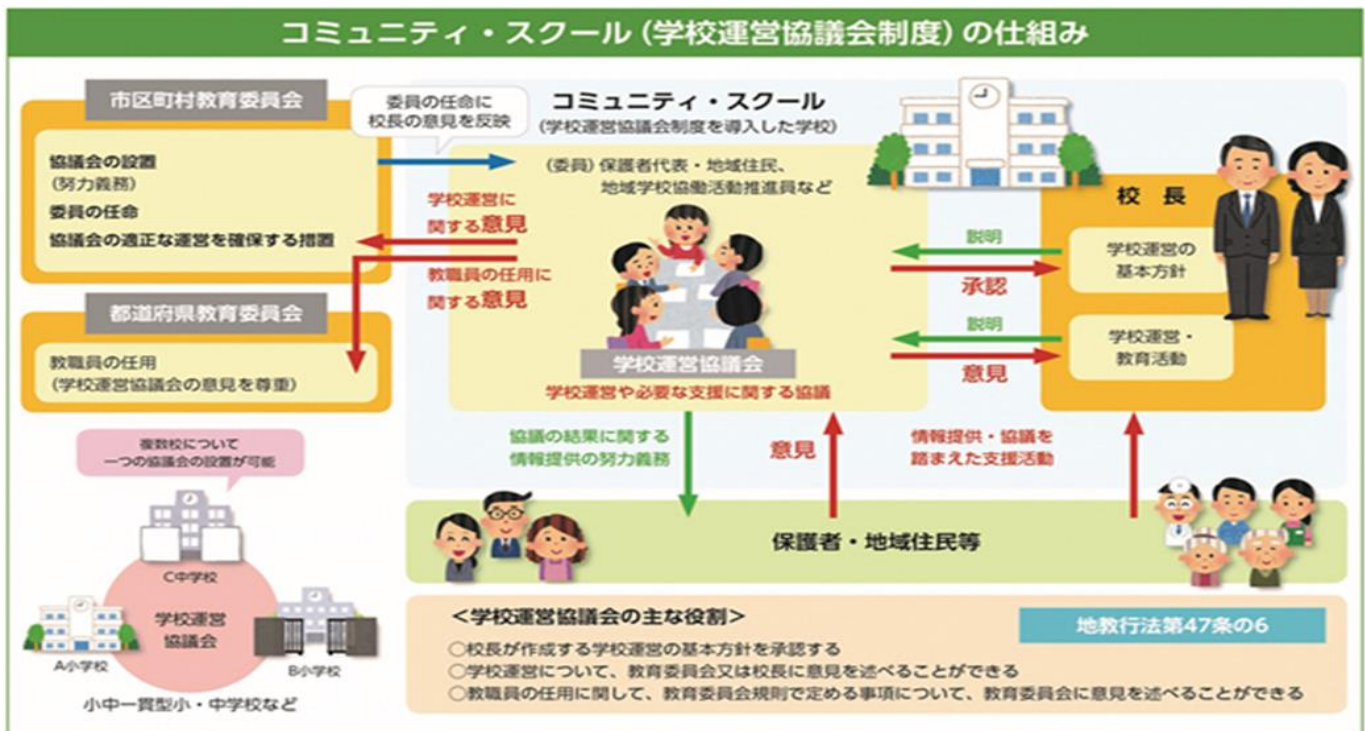
誰もが経験したことのない予測困難な時代を生きていく子どもたちのため、主体的に生きる力を育むことが求められています。そのためには、学校、家庭、地域が同じ目標や課題等を共有し、社会総がかりで子どもたちを育む体制づくりを進め、これまでの学校教育の蓄積を生かしつつ、地域の人的、物的資源をフル活用しながらこれまで以上に教育課程を工夫した教育活動の展開が必要です。そのために作られたのが、保護者や地域住民の代表が特別職の地方公務員の身分である学校運営協議会委員となり、学校運営や学校の課題等の解決に向けて積極的に参画し、それぞれの立場で主体的に子どもたちの成長を支えていく仕組みです。それが学校運営協議会であり、例えば、校長が作成した学校運営の基本方針の承認や学校運営に必要な支援について協議等を行います。

守口市でも平成30年度よりさつき学園で取り組みが始まり、令和2年度よりすべての中学校区に1つの学校運営協議会が設置され、すべての小中学校がコミュニティスクールとなりました。

### 3. 樟風中校区では

樟風中校区でも、昨年度4月からさくら小学校・寺方南小学校・樟風中学校のPTAや地域コミュニティ協議会、学校支援コーディネーター、青少年育成指導員会、学校評議員の代表で構成したコミュニティスクール推進委員会を立ち上げ、委員の選定や会則等について議論を進めてまいりました。

非常事態宣言が出されたため、学校運営協議会を開催することができませんでしたが、これからようやく始まります。今まで以上に保護者、地域代表の方のご意見を学校運営に反映させていき、保護者の皆様にご報告できるようにしたいと思っておりますので、ご協力ご理解を賜りますようお願いいたします。



### 【6月の予定】

1日(月) 始業式 \*1日~12日 分散登校  
15日(月) 6時間授業スタート(昼食あり)  
1年生生徒会オリエンテーション

24日(水) 前期生徒会役員選挙  
25日(木) 学級写真の撮影  
26日(金) 3年生 第1回実力テスト  
※予定が変更されることもあります。