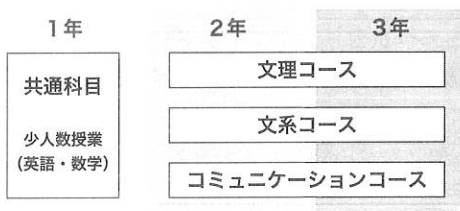




大阪府立茨田高校は、花博記念公園鶴見緑地の南東に位置し、昭和50年に創立された学校です。府立高校で唯一のコミュニケーションコースを持ち、ユニバーサルデザイン授業や終礼時の茨田検定など、特色ある教育活動を行っています。なりたい自分をめざして積極的にがんばる生徒を茨田高校は全力でサポートします。私たちと一緒に新しい高校生活をスタートさせましょう。

## 一人ひとりに合わせたカリキュラム

- 1年次** 教員が生徒の学習を見守れるよう35人学級を基本とし、さらに数学や英語の授業では、少人数授業を行っています。
- 2年次** 各教科では興味や理解度に応じて基礎的な内容から、発展的な内容まで学習できます。
- 3年次** 一人ひとりの進路実現に向けて、進学・就職の試験に対応した数多くの科目を用意し、きめ細かい指導をしています。



▲1日の授業の最後に実施している茨田検定。基礎学力や一般教養が身につきます。

## コミュニケーション能力の育成

コミュニケーション能力とは、『人の話を聴く』『人の思いを理解する』『自分の思いを伝える』の3つからなるもので、今、社会で最も求められている力です。本校ではこの能力を重視し、学校生活全体を通して育てています。大阪府で本校にしかないコミュニケーションコースでは、コミュニケーションに関する専門科目を学び、進学・就職で必要とされるコミュニケーション能力の育成を行っています。



▲コミュニケーションの基本はあいさつから。学校全体で「あいさつ運動」に取り組んでいます。



▲コミュニケーションコースでは、ピアメディエーション（もめごとを仲間どうしで解決する方法）も学びます。

## 夢を実現する進路指導

進学講習や就職指導、英検や漢検、数検、パソコン検定などの資格取得をめざし、一人ひとりの進路実現を徹底的にサポートしています。その結果、進路は毎年100%近い決定率を誇っています。

### 卒業生の進路実績（合格実績）

- 大学 関西学院大学、関西大学、近畿大学、龍谷大学、摂南大学、追手門学院大学、関西外国語大学、四天王寺大学、創価大学、大阪電気通信大学、大阪国際大学、大阪樟蔭女子大学、大阪産業大学、太成学院大学、大阪人間科学大学、大阪学院大学、関西福祉科学大学、大阪経済法科大学、大阪女学院大学、相愛大学、帝塚山大学、芦屋大学、神戸松蔭女子学院大学 他
- 短大 関西外国語大学短期大学部、大阪国際大学短期大学部、大阪信愛学院短期大学、四条畷学園短期大学、東大阪大学短期大学部、華頂短期大学 他
- 専門 明治東洋医学院専門学校、大阪府病院協会看護専門学校、高津理容美容専門学校、辻学園栄養専門学校、大阪調理製菓専門学校、京都建築大学校 他
- 就職 (株)大阪ダイハツ販売、(株)近畿車輛、(株)関西オカムラ、近畿日本鉄道(株)、日本郵便(株)、(株)阪急阪神ホテルズ、(株)NESTA RESORT、(株)マリークワントコスメティクス、(株)カネボウ化粧品販売、(株)コノミヤ、(株)サーブ、(株)カノー、(株)長崎堂、(株)ヴィッドフランス、フジパン(株)、(株)阪急阪神レストランズ、(株)イーストボーイ、(株)ペベ、(株)ワールドストアパートナーズ、(株)ZARA、(株)AOKI 他

## 生徒が主役になれる学校生活

充実した学校生活の中で生まれる自信と多くの友人。本校には生徒が主役となって活躍できる体育祭・文化祭・修学旅行などの学校行事、運動部・文化部の部活動があります。

- (運動部) ラグビー部/サッカー部/硬式テニス部/バスケットボール部/バレーボール部/硬式野球部/バドミントン部/水泳部/剣道部/柔道部/卓球部
- (文化部) ダンス部/演劇部/吹奏楽部/箏曲部/軽音楽部/家庭科部/茶道部/美術部/書道部/アートイラスト部/放送部/コミュニケーション部/文芸部/将棋部



▲体育祭 (6月)



▲文化祭 (10月)

### 学校説明会日程予定

\*詳しくはHPをご覧ください

- 第1回 学校説明会・見学会 7月20日 (月)
- 第2回 学校説明会・体験講座 (要予約) 11月14日 (土)
- 第3回 学校説明会・見学会 12月24日 (木)
- 第4回 学校説明会・見学会 1月16日 (土)
- 第5回 茨田高校フェスティバル会場 説明会ブース 2月6日 (土)
- 第6回 学校説明会・見学会 2月21日 (日)
- 個別説明会 (お電話で日程を調整します)

### 授業料以外に必要な費用

- ・3年間で約30万円 (教科書、制服代等学校が購入、支払いをお願いします)
- ・初年度：約19万円 (修学旅行積立金等含む)





# 大阪府立守口東高等学校

(全日制の課程 普通科)

所在地 〒570-0005 守口市八雲中町2-1-32

地下鉄谷町線守口駅北東へ800m

京阪守口市駅北東へ1200m

電話 06-6906-8211 F A X 06-6906-8192

URL <http://www.osaka-c.ed.jp/moriguchihigashi/>

〈本校のダブルスローガン〉

- ①脳力開花
- ②衣を正し  
時を守り  
場を清める  
そして自分を磨く

## 【めざす学校像】

- 寄り添いの姿勢とカウンセリングマインドを備えた指導を重視し、生徒や保護者が安心と感じる学校になる。
- 基礎学力を確立したうえで、希望する進路先において論理的かつ科学的な発想ができるように思考力、判断力、表現力を育成する。
- 特別活動や課外活動の活性化に力を注ぎ、自発的な行動力、創造的な企画運営力等を伸ばし、将来社会生活で活かすことができる資質を育成する。
- 挨拶励行・時間を大切にす・整理整頓実行・清潔な着衣など、社会人として通用する基本的な規範意識を定着させる。
- 個々の教育的ニーズに応じた支援を実現していき、すべての生徒が他者理解、思いやり、そして自己を大切にする気持ちを持ち、自らの夢や志を持って新しい社会を切り拓く態度を育成する。

## 【学校の特徴】

### ○きめ細やかな指導体制

少人数授業での基礎学力の充実

- ・1年生段階で、国語・数学・英語での少人数授業を展開し、基礎を徹底する。

### 丁寧な進路指導

- ・進学講習の実施と、各種検定試験への取り組み
- ・2・3年生での進路に応じた多様な選択科目
- ・キャリアカウンセラーによる就職指導

### ○情報発信

- 校内モニターによる生徒への励まし
- 電光掲示板による地域への情報発信
- 携帯メールによる「守東ニュース」の発行

### ○地域連携

大学からの出前授業・保育実習・ボランティア活動

## 【入試状況】(平成31年度(令和元年度)入試)

	男子	女子	合計
志願者数	109名	178名	287名
合格者数	82名	158名	240名
志願倍率	/		1.20倍

## 【部活動】

運動部	硬式野球、サッカー、バレーボール、バスケットボール、ハンドボール、バドミントン、陸上、卓球、テニス、ラグビー、ソフトボール、アメリカンフットボール
文化部	吹奏楽、演劇、美術、書道、手芸、文芸ボランティア、放送、漫画、軽音楽、ダンス、E.S.S.、かるた、和太鼓、写真

## 【年間行事予定】

4月	クラブ体験
5月	遠足 中間考査
6月	体育祭
7月	期末考査
8月	
9月	文化祭
10月	中間考査 修学旅行 オープンキャンパス
11月	球技大会 芸術鑑賞
12月	期末考査
1月	カルタ大会
2月	耐寒持久走 学年末考査
3月	

## 【進路状況】(平成30年度卒業生)

四年制大学	短期大学	専門学校等	就職	その他 (受験中も含む)	卒業生 総数
43	23	93	84	15	258

- (大学) 関西、近畿、京都産業、摂南、追手門学院、大阪電気通信、大阪産業、大阪経済法科、大阪人間科学、桜美林、大阪国際、大阪樟蔭女子、大阪学院
- (短大) 龍谷、関西外国語、大阪成蹊、大阪国際、四条畷学園、大阪信愛女学院、藍野
- (専門) 香里ヶ丘看護、関西看護、大阪医療福祉、高津理容美容、辻学園調理・製菓、駿台観光
- (就職) (株)京阪百貨店、(株)鶴屋八幡、(株)山本山、関電サービス、(株)阪急オアシス、(株)ライフコーポレーション、(株)蓬莱、(株)阪急阪神ホテルズ、(株)エディオン、上新電機(株)、(株)イング、(株)ジーユー、天辻鋼球製作所、福山通運(株)、日本郵便(株)、(株)アゴーラ・ホテルマネジメント大阪



# 大阪府立芦間高等学校

【住所】〒570-0096 守口市外島町1-43

TEL 06-6993-7687

FAX 06-6997-1054

ホームページアドレス [https://ashima-hs.saloon.jp/jp\\_top.htm](https://ashima-hs.saloon.jp/jp_top.htm)



【交通】地下鉄谷町線「守口」駅2番出口から北へ400m

京阪本線「守口市」駅東口改札から北へ900m

## ■教育方針

1. 主体的、対話的で深い学びを通し、「確かな学力」を身につけさせる。
2. 主体性を持って思考、判断し、自分の考えを論理的に表現・発表できる授業を実践する。
3. 社会の一員として活躍しようとする姿勢、自己を実現する姿勢を醸成する。
4. 個性を輝かせ、お互いの違いを認め、協働して学び、成長する態度を育成する。



## 一人ひとりが輝くための総合学科！

### ■総合学科で「自分」を見つけよう

興味や関心、希望の進路は、みんな違うはずですが。総合学科は、一人ひとりの目標に応じて、自由に科目を選択できる学科です。120以上の選択科目を開設していますので、自分にあった時間割を組むことができます。科目選択を通して、興味や関心・目標は何かと自分自身に問いかけます。その「問いかけ」こそがあなたを成長させる原動力です。基礎をしっかり身につけることはもちろん、さまざまな分野にチャレンジできる力を伸ばせるのが、総合学科の魅力です。

### ■こんなに違う選択科目時間数

進路や適性に合った時間割をつくるために、総合学科では、選択科目の時間を多く設けています。普通科と比べると、その多さは一目瞭然です。丁寧なガイダンスのもと、それぞれの進路実現に向け、効率よい学習が可能です。

選択科目単位数の違い

10単位程度 普通科

44単位程度

総合学科

### ■時間割例(英語に興味があり、語学系に進学を希望する人)

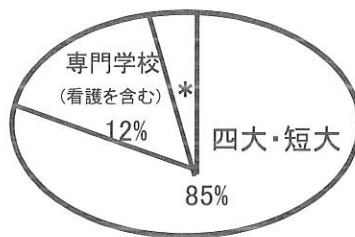
太枠斜体文字が選択科目

	1	2	3	4	5	6	7	8	9	10	11	12	13	14	15	16	17	18	19	20	21	22	23	24	25	26	27	28	29	30	31
1年	国語総合		世史A		数学I		数学A		化学基礎		体育		保健		芸術I		C英語I		英文法		家庭基礎		社会と情報		産業社会と人間		H	R			
2年	現代文B	体育	保健	C英語II	総探	生物基礎	地学基礎	日本史A	評論を切る	古典基礎	中国語	英語読解応用	英文法応用	英作文応用	英会話	スクリーン英語	H	R													
3年	現代文B	体育	現代社会	総合探求	現代文演習	小論文	古文演習	世界史演習	世界の文化	韓国朝鮮語	英語読解演習	英文法演習	英作文演習	リーディング	LL演習	H	R														

注) C英語=コミュニケーション英語

### ■卒業生のほとんどが進学の道を選んでいきます

芦間生の入試合格のスタイルは、センター試験あり、推薦あり、AOありと本当に様々です。それらへの対策は、全校挙げての支援体制です。一般入試向けの講習はもちろん、小論文やレポート、面接やディスカッションの練習など、様々なタイプの入試に向け、徹底した指導を行っています。



### ■主な進学先(令和元年度大学入試の合格実績)

関大(7) 同志社(2) 立命館(2) 京都産業(15) 近畿(23)  
 龍谷(30) 関西外大(4) 摂南(57) 神戸学院大(4) 追手門学院大(21) 仏教大(6)  
 桃山学院(4) 大阪経済大(12) 大阪芸術大(2) 京都女子大(1) 大阪樟蔭女子大(10)  
 梅花女子大(1) 甲南女子大(6) 京都精華大(4) 大和大(1 看護) 大手前大学(1 国際看護)  
 \*本校では、看護系進学のための進路達成講座を組んでおり、看護系大学12名、看護系短大1名  
 看護系専門学校5名と、看護系諸学校への高い合格率を実現しています。  
 円グラフの\*は就職(約3%)とその他を示しています。(令和2年2月28日現在)

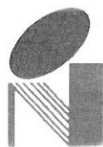
### ■魅力ある授業の創造

自分で未来を切り拓いていく力、生涯学び続ける力、人とともに生きていく力、創造する力。生徒達がそんな力を身につけられるように、芦間の教職員が重点的に取り組んでいること → それは「魅力ある授業づくり」。

### ■部活動

【体育系】アメリカンフットボール、サッカー、硬式テニス、ソフトテニス、バスケットボール、バレーボール、陸上、バドミントン、剣道、卓球、ソフトボール、空手道、ダンス

【文科系】美術、放送、吹奏楽、演劇、漫画アニメ研究、軽音楽、パソコン、茶道、ESS、書道、箏曲、園芸、競技カルタ同好会、数学研究同好会



1年次：必須科目を中心に基礎学力の定着を図り、2年次からの多様な選択に備えます。  
 2年次：専門系列による科目を中心に興味関心を深め、将来の進路を考えることができる学習を行います。  
 3年次：一人ひとりの進路希望に応じた専門科目を用意し、多様な希望進路の実現を目指します。

## ◎カリキュラム

	1	2	3	4	5	6	7	8	9	10	11	12	13	14	15	16	17	18	19	20	21	22	23	24	25	26	27	28	29	30
1年	国語総合			現代社会	数学Ⅰ			数学A 母語 第一言語	化学基礎	生物基礎	体育	保健	芸術選択 音楽Ⅰ 美術Ⅰ 書道Ⅰ	コミュニケーション 英語Ⅰ	英語文法	社会と情報	産業社会と人間	H R												
2年	現代文B	体育	保健	コミュニケーション 英語Ⅱ	家庭基礎	フィールド選択科目					系列・自由選択科目					総合	H R													
3年	現代文B	体育	コミュニケーション 英語Ⅲ	系列・自由選択科目										総合 (課題研究)	H R															

### 【 5つの系列と内容 】

グローバル 自然科学 福祉  
 子ども教育 スポーツ

### 【 興味・関心を広げる 10のフィールド 】

英語 中国語 音楽 美術 書道 社会  
 情報 福祉 スポーツ 理数

同じ関心を持った人との高めあいの場！  
 調べ学習・発表・体験を重視した活動！

### 【広いグラウンド・校舎を使った部活動】

- 体育部系 ●
  - バスケット サッカー バレーボール ソフトボール 硬式テニス ソフトテニス バドミントン
  - 野球 陸上 柔道 剣道 水泳 卓球
- 文化部系 ●
  - 放送 吹奏楽 書道 美術 演劇 茶道 ロック研究 ダンス 多文化交流 フォークソング E S S 同好会 文芸同好会 囲碁・将棋同好会

部活動加入率は約 **70%**です

## 生

徒が主体の学校行事

体育祭、文化祭、修学旅行（2年）  
 生徒総会、新入生歓迎会、クラブ体験  
 球技大会、他校の生徒会との交流

## 授業の成果を発表

英語スピーチコンテスト、英語スキット(寸劇)コンテスト  
 音楽Fファイトコンサート、フィールド発表会

## 学校説明会

令和元年度実績

9月 部活動体験  
 10月 部活動体験  
 11月 学校説明会  
 体験授業あり  
 1月 学校説明会  
 体験授業なし

## 校外へ飛び出そう

フィールドの日（フィールド別校外学習）  
 大学訪問、福祉ボランティア、美術館訪問  
 遠足、人権学習

## 国際交流活動

中国、韓国の高校での研修  
 英語圏の高校での研修  
 外国の学校の見学受け入れ、通訳ボランティア活動

【門真なみはや高校のこだわり】 どの生徒にも主役になれる場を準備します！！

- ・フィールドの選択 ・部活動、進学講習など自分で選べる環境 ・多様な進路の選択
- ・文化や考え方の違いを「柔らかく受け止めるところ」を育てる

くわしくは  
 本校 HP で！



# 大阪府立枚方なぎさ高等学校

HIRAKATA NAGISA HIGH SCHOOL

〒573-1187 枚方市磯島元町20-1  
京阪電車 御殿山駅より南 600m  
枚方市駅より北 1200m  
TEL.072-847-1001 FAX.072-847-0440

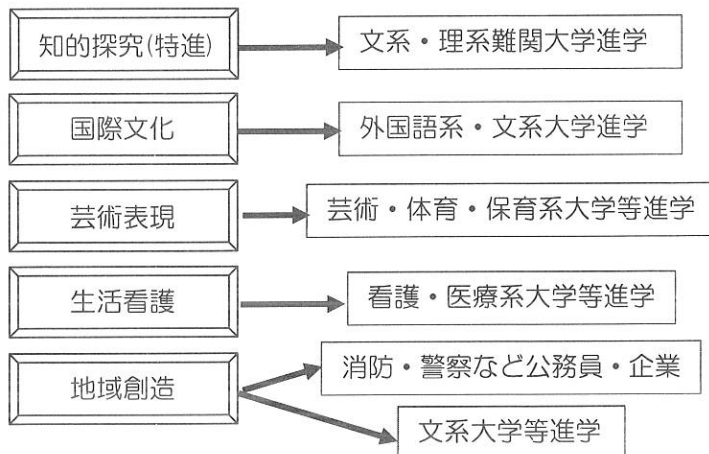


## 最新の充実した施設の整備

- アクティブラーニングルーム  
(グループ学習・発表のための ICT 機器を導入)
- キャリアサポートルーム  
(進学先などの資料を充実させ、希望する進路実現)
- 生活看護実習室  
(看護医療や自立支援コースの授業に活用)
- ものづくり実習室  
(陶芸などの実践的な授業で、想像力・表現力を育成)

本校は、淀川の豊かな自然に囲まれた学校です。平成31年度募集から、今までの普通科総合選択制の良い面をそのまま引き継ぎ、さらに進化した総合学科へと生まれ変わりました。さらなる進路実現をめざすため、1年次の「産業社会と人間」や「総合的な探究の時間」を利用し、大学進学など一人ひとりの夢の実現をめざします。

## 枚方なぎさ高校の5つの系列



## 教育課程表

「高校卒業10年後」の自分を思い描き、その自己を実現するため、1年で全員同じ科目を学習し、2年からは系列に分かれ、系列選択によって決められた科目をはじめ、多くの科目を選択して学習します。一人ひとりが10年後の自己の実現をめざし、最適な時間割をつくることができます。

	1	2	3	4	5	6	7	8	9	10	11	12	13	14	15	16	17	18	19	20	21	22	23	24	25	26	27	28	29	30	31	32		
1年			国語総合			現代社会		数学I		数学A		化学基礎		体育		保健		芸術I		総合英語I		総合英語II		英語表現I		家庭基礎		産業社会と人間		L	軌			
2年	現代文B	世界史A	日本史A	数学II	人間生活と	体育	保健	総合英語II		社会と情報		選択①		選択②		選択③		選択④		選択⑤		選択⑥		選択⑦		選択⑧		選択⑨		選択⑩		探	深	
3年	現代文B	体育	総合英語III		選択①		選択②		選択③		選択④		選択⑤		選択⑥		選択⑦		選択⑧		選択⑨		選択⑩		探		探		探		探		探	深

## 軌跡・深学の設置

1年次の「軌跡」は国語、数学、英語の基礎学力の向上を目標に、これまでの学習の振り返りや高校で学習する内容の定着を図ります。2・3年次の「深学」は、大学進学を意識し、受験に必要な科目の実践的な力を身に付けます。

## ともに学びともに育つ

知的障がい生徒自立支援コースが設置されており、各学年4名ずつ在籍しています。コース生も、クラスの一員として、ともに学んでいます。

## 令和2年度 学校説明会 予定

- 第1回 令和2年6月13日(土)  
(学校説明・見学)
- 第2回 令和2年10月31日(土)  
(学校説明・見学・体験授業・個別相談)
- 第3回 令和2年12月12日(土)  
(学校説明・見学・体験授業・個別相談)
- 第4回 令和3年2月13日(土)  
(学校説明・見学・個別相談)



体育祭



沖縄修学旅行

なぎさのイメージキャラクター「なぎっち」がお待ちしています!



なぎっち

## 生徒が主役の文化祭・体育祭

毎年、6月に体育祭、9月に文化祭を開催しています。体育祭では、学年をこえた団編成で、全学年力をあわせて頑張っています。文化祭では、演劇をはじめ多くの部門に、すべてのクラス、クラブがエントリー。

## きめこまやかな指導

普通科高校より教員数が多く、少人数での授業など、きめこまやかな指導をしています。

## 部活も生徒が主役です

体育系、文科系、多くのクラブがあり、それぞれ活発に活動し、充実した高校生活を送っています。

### ☆体育系

剣道、水泳、女子ソフトボール、サッカー、硬式野球、男子硬式テニス、女子硬式テニス、バドミントン、男子バスケットボール、女子バスケットボール、女子バレーボール、女子ソフトテニス、陸上

### ☆文化系

演劇、家庭科、茶道、書道、吹奏楽、園芸、美術、放送イラスト、ESS、パソコン、科学、コース

大阪府立城東工科高等学校 (全日制の課程) 工業科

H31年度 選抜結果	募集 人員	志願者数	合格者数	競争倍率			
	280	239	238	0.85			
在籍者数	1年:217名 2年:253名 3年:244名 ※R2.2.1現在						
所在地	〒578-0976 東大阪市西鴻池町2丁目5-33						
連絡先	電話:(06)6745-0051 FAX:(06)6745-6221						
エレベーター	あり(2基)(本館・UD棟)						
URL	<a href="http://www.osaka-c.ed.jp/joto-t/">http://www.osaka-c.ed.jp/joto-t/</a>						
アクセス	JR学研都市線「鴻池新田」下車西へ300m						
学校の特徴	<ul style="list-style-type: none"> <li>すべての人にやさしいものづくり(ユニバーサルデザインの考えに基づいたものづくり)を実践する人材を育成します。</li> <li>令和3年度よりPBL(プロジェクト・ベースド・ラーニング(課題解決型学習))を本格導入します。それに向け、令和2年度より、<u>1クラス35名</u>のクラス編成でグループ学習や地元企業と連携を活用し、課題解決手法の学習や実践を行い、チームで考え、自ら課題解決ができる人材の育成をおこないます。</li> <li>各種資格(危険物取扱者・電気工事士・技能検定(旋盤・フライス盤))等の取得を支援します。</li> <li>1年生は総合募集、2年生からは3系(機械系・電気系・メカトロニクス系)6専科(機械技術専科・機械設計専科・電気技術専科・電子情報通信専科・ロボット工学専科・制御システム専科)に分かれ各系・各専科の専門的な内容を学習します。</li> </ul>						
学習の重点	<ul style="list-style-type: none"> <li>1年生では基礎学力の定着と各系の基礎的な知識・技術を学び、キャリアガイダンスの授業等で自己の適性や職業を理解し、2年生から学ぶ系・専科の選択を行います。2年生からは各専科に分かれて、それぞれの専門分野を学習します。3年生には将来の進路希望に応じた、より高度な学びを提供します。</li> </ul>						
R1年度 卒業生の進路	四年制大 学	短期大学	高専	専門学校等	就職	その他	卒業者数
	12	2	0	32	197	0	243
主な進路先 (過去3年間実績)	<p>《就職先》 トヨタ自動車㈱、日本製鉄㈱、三菱自動車工業㈱、住友電気工業㈱、㈱クボタ、㈱小松製作所、㈱ジェイテクト、JXTG エネルギー㈱、タカラスタンダード㈱、日立金属㈱、㈱エクセディ、近畿車両、東芝エレベータ㈱関西支社、㈱大丸松坂屋百貨店、Dynabook㈱、いすゞ自動車近畿㈱、トヨタL&amp;F近畿㈱、西日本旅客鉄道㈱、東京メトロ、京阪電気鉄道、阪急電鉄㈱、近畿日本鉄道㈱、大阪メトロ、鹿島建物総合管理㈱、オリックス・ファシリティーズ㈱、㈱宝塚舞台、㈱きんでん、㈱関電工、㈱トーエネック、住友電設㈱、ナブコドア㈱、㈱ジュピターテレコム、さくらインターネット㈱、(財)関西電気保安協会、日本郵便㈱、造幣局、自衛隊、公務員 等</p> <p>《進学先》 近畿大学、大阪工業大学、大阪電気通信大学、大阪産業大学、各種専門学校</p>						
主な学校行事	体育祭・文化祭・芸術鑑賞・工場見学・修学旅行・遠足						
主な部活動	<p>《運動部》 陸上競技 硬式野球 軟式野球 サッカー 硬式テニス 卓球 水泳 自転車競技 バasketボール バレーボール 柔道 剣道 空手道 釣り 山岳・ワングル(同) ラグビー(同)</p> <p>《文化部》 放送 自動車 電気工学 総合音楽 鉄道研究 図書 漫画研究 園芸 自然科学 吹奏楽 写真研究 書道 模型(同)</p>						
説明会等の 予定	<p>学校見学会 10月、12月、1月、2月に予定しています。(詳細の日時は現在調整中)</p> <p>* 詳細は、HPに掲載予定です。上記以外に学校見学は随時受付けております。</p>						



生徒が主役！ 生徒の力を伸ばし 確かな進路を実現

# 大阪府立淀川工科高等学校

〒535-0001 大阪市旭区太子橋 3-1-32

Tel 06-6952-0001 Fax 06-6952-6555

<http://www.osaka-c.ed.jp/yodogawa-t/>

●京阪「守口市」駅より北西へ500m

●大阪メトロ「守口」駅より西へ300m



本校は昭和12年創立以来、ものづくりを中心とした技術教育を実践し、産業界に多くの技術者を送り出してきました。平成17年4月より淀川工科高校として機械、電気、メカトロニクス系を設置し、平成26年度からは高大連携重点校として、理工系大学等への進学に対応した工学系大学進学専科を設置し、生徒の進路実現に対応できるようになっています。

(学校見学は、随時受付しております)

## ■教育方針

生徒が主役！ 生徒の力を伸ばし、確かな進路を実現

「自主」「自立」「責任」の精神を尊び、将来のスペシャリストとしての知識、技術、技能の基礎・基本を習得し、問題解決能力を高め、自ら考え行動できる教育を行います。また、大学などへの進学対応の学習や、社会人基礎力を育むキャリア教育の充実に努め、確かな進路を自ら決定できる力を育てます。

## □進学合格者数状況

( )内は工学系大学進学専科内数

大阪教育大学 教育学部	1	関西大学 環境都市工学部	1(1)
大阪工業大学 工学部等	12(11)	近畿大学 理工学部等	3(2)
龍谷大学 先端理工学部	2(2)	京都産業大学 現代社会学部	1(1)
摂南大学 理工学部等	4(3)	大阪総合保育大学 児童保育学部	1(1)
大阪電気通信大学 工学部等	8(7)	大阪国際大学 経済経営学部	1
大阪産業大学 工学部等	4(2)	大阪音楽大学 音楽学部	1(1)
大阪学院大学 情報学部	1	大阪芸術大学 芸術学部	2(1)
神戸芸術工科大学 芸術工学部	1(1)	東海大学 政治経済学部	1
府立大学高専(4年次編入)	1	近畿大学高専(4年次編入)	2(1)

※専門学校：大阪府病院協会看護専門学校 他 32(5)

## ■総合募集の専科 (6クラス)

1年生で、工業の基礎科目と普通科目を共通に学びます。「キャリアガイダンス」で自己の生き方や、職業の理解を深め、進路選択の力を養います。2年生から機械、電気、メカトロニクスの「系」および系の中の「専科」を選び、より専門的に学びます。

## ■工学系大学進学専科 (1クラス)

ものづくりの基礎教育と、英語・数学・理科を充実させ、理工系大学との連携も深めつつ、大学進学をめざします。

## ■進路

神戸製鋼所、東和薬品、クボタ、住友電気工業、トヨタ自動車、ダイハツ工業、SUBARU、日本製鉄交通産機部品事業部製鋼所、西日本旅客鉄道、京阪電気鉄道、阪急電鉄、関西電気保安協会、カネカ、東芝エレベータ、東海旅客鉄道、小松製作所、阪神電気鉄、関西電力、パナソニック ライフソリューションズ 門真事業所、資生堂 他

資本金10億円以上の企業に50%が内定

## ■クラブ活動

淀川工業高校から受け継いだ伝統ある部活動をさらに推進し、豊かな人間性を育むとともに、活力ある学校づくりをめざします。(約65%の生徒が参加)  
(太字は、全国大会出場)

陸上競技、バスケットボール、卓球、硬式テニス、柔道、剣道、サッカー、水泳、硬式野球、ラグビー、ハンドボール、バレーボール、自動車、吹奏楽、放送、文芸、演劇、美術、グリーククラブ、アマチュア無線、軽音楽、サイクリング  
情報総合研究、ロボット研究、電気工事研究同好会、機械研究同好会、マンガ研究同好会、写真同好会



# 大阪市立鶴見商業高等学校

〒538-0054 大阪市鶴見区緑 2-10-9

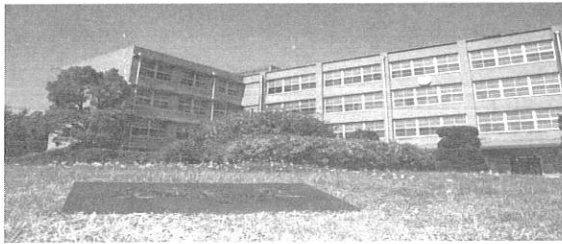
[Osaka Metro 今里筋線] 「新森古市」駅 南東 1200m

[Osaka Metro 長堀鶴見緑地線] 「今福鶴見」駅 北東 1500m

[京阪本線] 「関目」駅 東 1900m

TEL 06-6911-0415 FAX 06-6911-2953

HP アドレス <http://swa.city-osaka.ed.jp/swas/index.php?id=h703516>



## ■本校の特徴

本校は、昭和38年創立で大阪市の他の3つの商業高校と比べると、まだまだ歴史も浅いですが、教育環境では、平成2年の国際花と緑の博覧会「花の万博 EXPO'90」が開催された鶴見緑地を横に控え、校内は広い敷地に緑豊かな環境が広がっており、その中で生徒がのびのびと学校生活を送っています。

商業高校での学びは社会で直接役に立つ実学が多く、就職にはもちろん大変有利ですが、就職だけでなく、学んだ知識や技術を武器にして進学の道も開かれていることも特徴のひとつになります。

創立以来、商業教育一筋で現在にいたっていますが、本校では「社会に貢献できる人材の育成」を教育目標に、即戦力、実践力を養っています。ビジネスについての共通の知識や技術を習得した上で、商業の専門を学ぶことでバランスの取れた社会人に必要な知識や技術の習得ができるよう、設定しています。

学習面はもちろん、生活面においても社会人を意識した指導を行っています。

また、もうひとつの特徴として「キャリア教育の充実」があげられます。授業や部活動だけでなく、総合的な学習の時間、総合的な探究の時間を活用して、キャリア教育に取り組んでいます。

## ■設置学科

◆商業科 240名

## ■設定科目

1年生では、商業の基礎科目である「ビジネス基礎」、「簿記」、「情報処理」を学びます。特に、簿記は商業の中心的な科目として1年間念入りに学び技術と知識を身につけます。

2年生では、商業選択科目の7科目から2科目を選択します。

簿記会計分野では会計科目を学ぶことで正確な事務処理力と高度な会計判断の力を身につけることができる科目が設定されています。

流通分野では、経済のしくみやマーケティングの手法が学べる科目が設定されています。

情報分野では、企業の現場で必要とされるコンピュータについての知識や技術を習得できる科目が設定されています。

これらの科目を自分の進路や興味関心によって分野横断的に選択することもできます。

それに加え、2年生、3年生で商業の専門科目だけでなく普通科科目も含めた自己実現選択科目が2年生では10科目、3年生では14科目用意され、自分の進路実現を意識した学習ができるようになっています。

## ■学校行事

入学式・新入生歓迎会・スポーツテスト・校外学習・視聴覚行事・体育祭・文化祭・クロスカントリー・2年修学旅行・卒業式

—校訓—

「愛・誠・礼」

人を愛する思いやりの気持ち、誠意を尽くす気持ち、礼儀をわきまえる態度を持った人間になってほしいとの願いが込められています。

## ■進路状況(過去3年)

### 進学:

関西大、立命館大学、近畿大、大阪経済大、大阪商業大、阪南大、太成学院大、大阪学院大、常磐会短期大学、関西外国語大学短期大学部、大阪芸術大学短期大学部、大阪成蹊短期大学、大阪信愛女学院短期大学他

### 就職:

日本郵便、たけでん、ニッポー、近畿産業信用組合、牛乳石鹼共進社、なだ万、YKK、萬栄、梅の花、シロクマ、山崎製パン、源吉兆庵、理研ビタミン、ジーフット、アイリスオオヤマ、エディオン、伊藤ハムフードソリューション、イオンリテール、阪急阪神ホテルズ、ニプロファーマ、健栄製薬 他

### 専門学校:

大原簿記法律専門学校、大阪医療秘書福祉専門学校、大阪保健福祉専門学校、香里ヶ丘看護専門学校、関西看護専門学校 他

## ■部活動

### 運動部:

バレーボール(男子・女子)、バスケットボール(女子)、陸上、ソフトボール(女子)、軟式野球(男子)、剣道、卓球、水泳、ソフトテニス(女子)、テニス(女子)、バドミントン、バトン(女子)、**ダンス(女子)**、サッカー(女子)

### 文化部:

**珠算**、演劇、情報処理、放送、吹奏楽、ESS、**軽音楽**、ハンドメイド、茶道、華道、書道、写真、イラスト、美術、簿記研究、文芸

### 同好会:

野外活動、日本舞踊、コア文化理解(KCC)

□ :R1全国大会出場





# 大阪府立 成城高等学校

全日制 総合学科

【住所】〒536-0021 大阪市城東区諏訪 3-11-41  
TEL 06-6962-2801 (代) FAX 06-6962-8932  
http://www.osaka-c.ed.jp/seijo-t/12bu/

【交通】地下鉄「深江橋」北東 500m、  
JR「放出」南 1200m

## 特別入学者選抜（2月実施） 工業系と商業系をもつ総合学科

学校キャラクター  
未来を変えるミカエル君



大阪府立成城高等学校

### 総合学科

進路・興味・関心に合わせて授業を選びます  
5つの「系列」から選択

#### 数理・人文系列

大学等への  
進学に対応



#### 科学・芸術系列

生活科学  
写真・映像プロダクト



被服



画像・映像処理

#### 商業実務系列

簿記等の資格  
とマナー教育



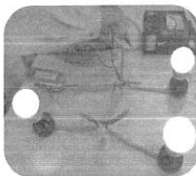
ビジネス文書



茶道

#### 電気情報系列

電気・電子・情報



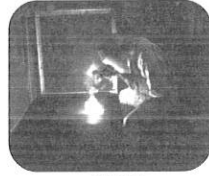
電気工事



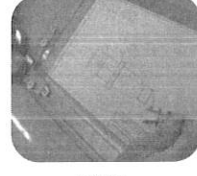
プログラミング

#### ものづくり系列

機械・電気・コンピ  
ュータ・工業デザイン



溶接



製図

### 学習指導

潤沢な教員配置（教員1名/生徒約11名）による  
少人数授業、チームティーチング授業、実習が多い

### 進路指導

進路実績を持ち、各分野のリーダーを育てる高校  
平成28～30年度卒業生進路決定率 98%以上（浪人生を除く）

【大学】和歌山大、関西学院大、同志社大、近畿大、摂南大、大阪電気通信大、関西外国語大、阪南大、桃山学院大、大阪国際大、大阪学院大、東京工芸大、武庫川女子大、梅花女子大 など \*浪人含む

【短大】関西外国語短大、大阪芸術大短大、大阪成蹊短大など

【専門学校】関西看護専門学校、修正建設専門学校、日本写真映像専門学校 など

【就職】川崎重工業、JR西日本、JR東海、阪急電鉄、近畿日本鉄道、阪神電鉄、西日本高速道路、近畿車輛、大阪メトロ、エクセディ、中山製鋼所、椿本チェーン、天辻鋼球製作所、阪急阪神ホテルズ、ロイヤルホテル、シェラトン都ホテル大阪、資生堂、日立ビルシステム、フルタ製菓 など  
※製造、鉄道運転手、販売、ホテルフロント係、看護助手など多くの分野の職業に就いています。

【公務員】警視庁、自衛官候補生 など

### 資格取得

検定試験合格実績（平成30年度：450件）

電気工事士、フォークリフト、ガス溶接、アーク溶接、簿記、秘書実務、フォトマスター、英語、漢字等

### 生活指導

安心・安全な学校  
いかなるいじめも決して許さない見逃さない高校  
毅然とした生徒指導、授業間の遅刻ゼロ

### 部活動等

運動系12部、文化系12部  
国際交流（韓国サンソ高校との姉妹校提携等）

写真芸術・将棋・パレーボール・ダンス・卓球・硬式テニス等実績ある部活動と野菜・郷土愛好・国際交流等特色ある部活動

### エンパワメントスクール

学び直し授業の充実と思考力を高める授業

スクールカウンセラー、スクールソーシャルワーカー、キャリア教育コーディネータ配置、タブレット端末や電子黒板等 ICT 機器を活用

設置学科	普通科 ビジネス科	電話番号	06-6944-4401				
		H P	http://swa.city-osaka.ed.jp/swas/index.php?id=h553530				
所在地	〒540-0035 大阪市中央区釣鐘町 1-1-5	エレベーター	有	交通の便	地下鉄谷町線・京阪本線 天満橋駅(南100m)		
教育方針 教育内容 沿革など	大阪府内唯一の昼夜間単位制の高校です。大幅な科目選択制を取り入れているので、様々な科目の中から自分の進路・興味・関心に合った科目を選択できます。一人ひとりのライフスタイルに合わせて時間も自由に選択できます。生徒の個性を尊重し、制服はありません。校訓は「活力(Vigour)、責任(Responsibility)、知識(Knowledge)」。 平成4年度開校。						
令和2年度	体育祭 文化祭	スポーツ大会(体育祭) 5月22日(金)※予定	中学生の 見学	×	文化祭 10月24日(土)	中学生の 見学	○
	特色ある 活動	<ul style="list-style-type: none"> <li>・サマーカーニバル</li> <li>・クリスマスコンサート</li> <li>・ボランティア清掃活動</li> <li>・いいね！プロジェクト</li> </ul> (プロジェクト公式キャラクター) 					
修学旅行	令和2年度の実施予定はありません。						
部活動 (主な部と実績)	運動系	バレーボール、バドミントン、バスケットボール、テニス、サッカー、陸上競技、卓球、水泳、ダンス同好会					
	文化系	ビジネスライセンス、茶華道、軽音楽、演劇、美術、科学、メディア、漫画研究、吹奏楽同好会(囲碁将棋・写真・鉄道研究・外国語・手芸・太鼓)					
	実績等	全国高等学校定時制・通信制体育大会 バドミントン大会 — 第3位(大阪府代表メンバー) 大阪高等学校総合体育大会 定時制・通信制課程の部 バドミントンの部 — 準優勝(女子団体・個人) 卓球の部 — 第3位(女子個人) 府立実業高等学校定時制総合体育大会(フットサルの部) — 優勝					
令和3年度の入学者選抜	日程：特別入学者選抜(普通科・ビジネス科) 2月18日(木)学力検査、2月19日(金)面接 編転入学者選抜(普通科) 3月18日(木)学力検査 ※予定						
アドミッションポリシー (求める生徒像) 【令和2年度入試】	<ul style="list-style-type: none"> <li>・単位制の教育システムを活かして主体的に学びを進め、自らの目標に向かってあきらめず努力する、活力ある生徒</li> <li>・社会人として必要なマナーやルールを守り、他人に対する思いやりの気持ちと責任感を持って行動する生徒</li> <li>・(普通科志願者)豊かな人間性と幅広い知識を身につけ、社会で役立てたいと思っている生徒</li> <li>・(ビジネス科志願者)ビジネスの知識・技能を深め、社会で役立てたいと思っている生徒</li> </ul>						
競争率(志願者/募集定員)	普通科	令和2年度0.93倍(149/160)、平成31年度0.93倍(148/160)、平成30年度0.91倍(146/160)	ビジネス科	令和2年度0.49倍(39/80)、平成31年度0.55倍(44/80)、平成30年度0.41倍(33/80)	編転入生	令和2年度1.10倍(44/40)、平成31年度1.03倍(41/40)、平成30年度0.80倍(32/40)	
進路指導 進路状況	[進学] はこだて未来大、関西大、近畿大、大阪経済大、天理大、大阪商業大、摂南大、大谷大、大阪産業大、追手門学院大、京都光華女子大、大阪学院大、神戸女子大、甲南女子大、京都女子大、大阪人間科学大、大阪大谷大、京都造形芸術大、阪南大、桃山学院大、大阪電気通信大、大阪芸術大、大手前大、帝塚山大、帝塚山学院大、大阪工業大、創価大、サイバー大、常盤学園大、相愛大、四條畷学園大、東大阪大、藍野大、皇学館大、関西福祉科学大、藍野大、皇学館大、各種専門学校 [就職] 学校紹介就職率：100%(令和元年度) <span style="float: right;">【平成29・30・令和元年度卒業生】</span>						
現1年生の年間経費(概算、下はその内訳。来年度変更される可能性あり)	約36,000円+授業料※1						
内 訳	入学科	2,100円	授業料	32,400円 ※1 高等学校等就学支援金制度により同額が支給される場合があります。(実質無償)			
	学校徴収金(生徒費、生徒会費、後援会費等)	10,300円		修学旅行積立金	実施しません		
	教科書・副教材費等	普通科 約12,000円		ビジネス科 約14,000円			
	制服代	制服はありません		体操服等	12,400円		
令和2年度の体験入学、説明会等	年間4回の学校説明会の実施を予定しています。詳しくは、ホームページでお知らせします。						
その他 特記事項	学校見学は、総務部または教頭までお問い合わせください。学校説明会については、Webページ等でお知らせします。						

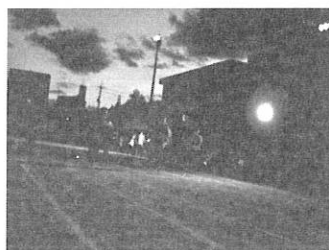
※上記の記載内容につきましては、変更の可能性がありますのでご注意ください。



# 「できなかった」を やり直せる学校



## ①体育祭・文化祭・球技大会などの充実した学校行事！（夜の学校ならではの！）



### 【やり直し①】

夜の学校にも、お昼の学校と一緒に、楽しい学校行事はたくさんあります！  
夜の学校ならではの、ライトアップした学校行事を楽しむことができます！！

## ②遠足や修学旅行などの楽しい課外授業！（沖縄や九州にも行きました！）

### 【やり直し②】

毎年ある遠足だけでなく、3年生になると修学旅行もあります（希望者のみ）！普段の授業から離れて、クラスや学年のみんなと交流し、楽しい思い出をたくさん作ることができます！



## ③少人数で基礎から学べる授業！（授業は45分の4時間授業！）



### 【やり直し③】

1年生の国語・数学・英語では、少人数で基礎からわかりやすく学ぶことができます！わからないことも先生がすぐに気付いてみなさんをサポートしてくれます！2年生以上になると、たくさんの授業の中から、自分の進路に合わせた授業を自分で選択して受けることができますようになります！

## ④手厚い進路へのサポート！（1人1人の進路の実現に向けて手厚くサポート！）

### 【やり直し④】

卒業が近付くと、進路に関わる沢山の先生達が、みなさん1人1人が希望する進路の実現に向けて、時間を掛けて手厚くサポートします！最近では4年制大学や、専門学校に進学する人達も沢山いますよ！もちろん就職に向けてのサポートも充実していますので、幅広く自分の進路を考えることができます！



# 色々な「できなかった」を叶える学校！

大阪府立

寝屋川高等学校 定時制の課程

〒572-0832 大阪府寝屋川市本町 15-64

<https://www2.osaka-c.ed.jp/neyagawa/>

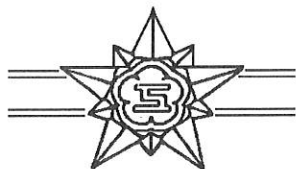
詳しくはWEBで！



【TEL】072-821-0546

【FAX】072-820-3849

【交通】京阪寝屋川市駅から徒歩7分



# 大阪市立都島第二工業高等学校

夜間定時制課程(単位制)  
工業科(機械・電気・建築・都市工学)・普通科

<http://swa.city-osaka.ed.jp/swas/index.php?id=h523550>

〒534-0015 大阪市都島区善源寺町1-5-64 (大阪メトロ 谷町線 都島駅(西50m))  
TEL. 06-6921-4236 FAX. 06-6921-3969

本校は、創立110周年を迎えた歴史と伝統のある単位制の夜間定時制高校です。  
学習成果により認定された「単位」を積み重ねて卒業資格を得るシステムで、興味・関心・適性等にあった科目を選び、時間割を組むことができます。生徒一人ひとりの夢の実現を全力で支援し、自分が大切であるように他の人も大切にできる教育を行い、生徒の個性を尊重しながら「ものづくり」を通して、豊かな心と優れた創造力を持った人材の育成を図ります。  
キャンパスは大阪メトロ都島駅すぐの交通の便利な場所にあり、仕事と勉強の両立をめざす生徒にとって最適な環境です。

## ●学期と授業時間

(1) 学期 本校は、1年を前期と後期に分けた2学期制となっています。

(2) 授業 ①授業は午後5時40分より午後8時50分までです。1日4時限で1時限は45分の授業です。

授業時間帯	5限目	休憩	1限目	2限目	休憩	3限目	4限目	*LHR	部活動
	4:40 ~5:25	15分	5:40 ~6:25	6:25 ~7:10	10分	7:20 ~8:05	8:05 ~8:50	8:50 ~9:15	~10:00 (完全下校)

\*LHR: 週2回 月曜と金曜に実施します。

②基本的に、授業は2時限連続になります。(1・2限、3・4限連続授業です。)

③本校は4年制ですが、3年で卒業できるよう5限目授業を設けております。

④本校が認める校外での資格認定試験の合格科目や技能審査の成果を単位修得に加えることもできます。

## ●学科紹介

### 機械科(M)

機械科では、ものづくりのために必要な設計・工作法・材料・製図などの基礎的な知識と技術を習得をめざします。機械実習などでは、各種の工作機械を用いたり、鋳造・鍛造・板金加工といった工作法を学びます。また、製図ではCADを用いるなどして、より高度化・多様化している機械技術も学びます。実習を中心とした授業展開の中で、実社会においても即戦力となりうる人材育成に力を入れています。

### 電気科(E)

電気科には、電力技術と工事技術の二つのコースがあります。

電力技術コースは、電気工学の基礎から応用まで幅広く学習するコースです。所定の単位を修得して卒業することで、第二種電気工事士試験の筆記試験免除および第3種電気主任技術者の資格を実務経験により無試験で得ることができます。

工事技術コースは、電気工事に関する知識・技能を中心に学習するコースです。本コースは、経済産業大臣より第二種電気工事士養成施設の認定を受けていますので、所定の単位を修得して卒業することで、無試験で第二種電気工事士の資格を得ることができます。

### 建築科(A)

建築科では、建築構造・建築計画・建築法規・建築施工・建築製図・建築実習などの建築に関する基礎知識と、その技術を学習します。建築製図や建築実習を中心に、建築技術の基礎・基本を身に付けます。建築製図においては、住宅や事務所を中心に製図し、建築実習では測量実習・CAD実習・造形実習・模型製作などを行います。

在学中に2級建築施工管理技術検定の学科試験を受験することができます。また、指定する建築の専門科目を修得して卒業すれば、2級建築士を受験することができます(免許登録には実務経験2年が必要です)。

### 都市工学科(C)

道路・鉄道・橋・トンネル・空港・港湾・上下水道・公園などは、人々が安全・快適な暮らしを営むために必要な社会の基盤となる施設です。都市工学科では、これらの施設を建設し、豊かな都市を創造できる技術者をめざして、測量・設計・施工・管理に関する学習を行います。また、測量士補試験や2級土木施工管理技術検定(学科試験)の資格試験に対応した授業も行っています。

### 普通科(L)

普通科では2年次より、それぞれの関心や個性を伸ばすことができるよう、文化系列と自然系列に分かれて学びます。社会生活上必要な基礎学力の伸長を目指し、その上に両系列とも特徴的な科目を開講しています。

文化系列では国語科・地歴公民科・英語科を中心に人文・社会科学の分野を多く学び、広く人間文化・社会への理解を深めます。自然系列では数学科・理科を中心に理数・自然科学の分野を多く学び、豊かな自然世界の理解を深めます。普通科では両系列とも自己の能力と個性を磨き、自らの特性に応じた進路開拓と教養の涵養をめざします。

## ●部活動(主な部と実績)

運動部 : 陸上競技、軟式野球、サッカー・フットサル、  
バスケットボール、テニス、ソフトテニス、剣道、  
ダンス、ウェイトトレーニング

文化部 : アート・写真、軽音楽、社会科、電気・情報、新聞  
(実績等) 剣道部 : 近畿大会出場

## ●令和元年度の進路状況 (卒業生27名)

進学 : 6名 学校紹介就職 : 13名 就業継続等 : 8名



## かがやけ個性 ～新たな一歩を桃谷から

桃谷高校は、単位制の先進校としての教育システムを活かした「個に応じた学び」ができる高等学校です。

### 単位制高校の特徴

- ・学年がありません。
- ・留年という制度がありません。
- ・修得した単位は累積加算されます。
- ・ほかの学校で修得した単位も加算できます。
- ・多くの選択科目が準備されています。
- ・必履修科目を含めて74単位以上修得すれば卒業できます。
- ・3年で卒業できます。
- ・編入学・転入学も可能です。



### ◎通信制の課程（昼間部，日・夜間部）

毎日登校する必要がないので、各個人の様々な事情（仕事・健康・家庭など）に合わせて自分のペースで学ぶことができます。教科書や学習書を読み、自分でレポート（報告課題）を作成しながら進めていく「自学自習」が基本になります。さらにスクーリング（面接指導）に出席しながら学習を進めていきます。

入学は年1回（4月）、卒業及び単位認定は年1回（3月）、1年間に30単位まで修得できます。

### ☆学校生活について（令和2年1月12日現在）

ホームルーム活動、遠足、体育祭や文化祭など学校行事があります。

部活動は、時間や場所の制限がありますが、サッカー部及び陸上部が全国大会に出場し、全国大会では陸上部が男子100m第2位、200m第3位などの成績をおさめました。生徒会活動も活発で、各行事の企画運営に積極的に関わり取り組んでいます。

### ☆令和元年度の進路状況（平成31年3月31日現在）

4年制大学 17人，短期大学 4人，通信制の大学・短期大学及び放送大学 5人，  
専門学校等 46人，就職 65人

### ☆通信制の授業料等（令和2年度）

1年間の費用は概算で4万円程度です。

- |                           |                           |                            |
|---------------------------|---------------------------|----------------------------|
| (1) 入学料 500円              | (2) 授業料 最大9,900円          | (3) 教科書・学習書・副読本等 20,000円程度 |
| (4) レポート用バーコードシールの費用 215円 | (5) 後援会費 1,500円           | (6) 生徒協議会費 975円            |
| (7) 日本スポーツ振興センター加入金 250円  | (8) 補助教材費 選択する科目によって異なります |                            |

※ 保護者等（親権者）の道府県民税・市町村民税所得割額の合計額50万7千円未満の世帯には一定の条件を満たせば授業料を上限として就学支援金が支給されます。

**「学びなおし」のできる学校、セーフティネットの学校 それが桃谷高校です！！**

※ぜひ学校説明会に参加してください。個別相談にも応じますので、詳しくは教頭までご連絡ください。

# KA 専門学校 (高等課程)



すべては礎の上に…



## ■ 学科・コース (男女共学)

- ▶ 情報処理科…コンピューターやビジネスを学び、ICT (Information and Communication Technology) 社会を支える人材を育成します。
- ▶ 国際情報科…上級の検定資格取得や、大学に現役合格するための独自のカリキュラムを学習します。
- ▶ マンガ・美術コース…クリエイティブな造形能力を身につけ自分らしい表現を発見します。  
※2019年4月より完全“学校5日制”を取り入れ、土曜日はすべて休業 (休み) です。

## ■ 進路指導の取り組み

1. 1年生は楽しい仲間づくりのオリエンテーションから新学期が始まります。
2. 部活や生徒会活動の他に、アルバイトやボランティア活動も奨励し、自らを鍛えながら進路の選択ができるように配慮しています。
3. 進路クラブがあります。日曜大工や自転車の修理ができるように工具の名前や使い方から学べます。
4. 勉強合宿を希望者対象に7月末に行い、難関大学や公務員試験の合格を目指します。

## ■ 本校独自の学費減免と特待生制度

- 推薦・一次入試専願受験者は、入学金を免除します。
- 本校の在校生と卒業生の子弟及び二人以上の兄弟姉妹の同時入学や同時在籍する期間は入学金と授業料の一部を免除します。
- 本校の入試で規定の点数を得点した受験生は、特待生として学費等を支給します。
- 本校は「就学支援推進校」ですので家庭の所得に応じた支援金及び支援補助金が給付されます。

クラブ活動	取得できる資格
体育系…サッカー部・ソフトボール部・卓球部・軟式野球部・陸上競技部 文科系…ボランティア部・軽音楽部・パソコン部・芸術部・マインドスポーツ部	情報処理検定 簿記検定 ビジネス文書実務検定 英語検定 漢字検定 色彩能力検定 社会常識検定 数学検定 コミュニケーション検定等 本校は各種資格試験の指定会場認可校です。

## ■ 卒業後の主な進路

- 就職…きめ細やかな指導により、各方面で伸び伸びと活躍できる人材を育成します。
- 進学…大学・短大への現役合格を実現します。(産近甲龍現役合格。一浪で関関同立合格)

—Catch the dream we help you—

# KJ 高等専修学校

【京阪電車】御殿山駅 徒歩二分

総合情報処理科：三年制：男女共学

〒573-1178 枚方市渚西一丁目43-1

Tel. 072-840-5800

## \* 高等学校普通科と専修学校を同時に卒業 \*

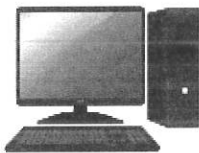
先生が生徒に寄り添い、一人ひとりを大切にします。コンピュータを中心とした商業系の学校。

〔コンピュータの苦手な人、心配しなくていいですよ。大丈夫です〕

### 学校の概要

初年度経費 約48万円[入学金・制服・教科書・修学旅行積立・諸経費・等]

- 1年生・・・全員情報処理コース：情報処理に関する基礎的な知識と技術を身につける。
- 2・3年生・・・情報デザインコース：コンピュータ業界のクリエイター・デザイナーなどのスペシャリストを目指すコースです。



情報ビジネスコース：ビジネス系ソフトの操作スキルを身につけ、即戦力として役立つ技を養うコースです。

国際情報(進学)コース：大学への進学を視野に入れながら、コンピュータの技術を身につけていくコースです。



音楽情報コース：ギター・ボーカルなどの実習があり、基本技術を身につけます。パソコンを使つての作曲なども行うコースです。

- ◇ 農業実習：広い畑があります。野菜・お米の栽培をしています。みんなで育てて、みんなで収穫します。収穫したもち米で餅つきもします。文化祭で実演。
- ◇ 主な学校行事：体育競技会・ボウリング大会・芸術鑑賞・水泳実習・球技大会・カルタ会・修学旅行・校外学習・いのちの教育・マラソン大会・文化祭・簿記検定・情報処理検定 等
- ◇ クラブ活動：レスリング部・軟式野球部・サッカー部・ソフトテニス部・卓球部・陸上部・弓道部・バスケットボール部・演劇部・パワーリフティング部・軽音楽部・マルチメディア部・鉄道部・ボランティア部・囲碁将棋部

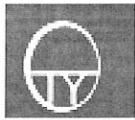
☆☆☆全国大会・近畿大会に多数出場☆☆☆

- ◇ 検定試験：少しずつ努力を積み重ねて各種検定試験にみんなで挑戦します。  
情報処理検定・簿記検定・英語検定・ワープロ検定

- ◇ 卒業後の進路〈進学〉 関西大学・京都産業大学・近畿大学・大阪体育大学・花園大学・大阪産業大学  
関西外国語大学・大阪商業大学・大阪国際大学・大阪電気通信大学・相愛大学  
追手門学院大学・大阪学院大学・帝塚山大学・大阪経済大学・大手前大学  
宝塚造形芸術大学・大阪成蹊大学・大阪芸術大学・大谷大学・神戸国際大学・  
ユービック情報専門学校・東洋きもの専門学校 等

### 〈就職〉

枚方市役所・自衛隊・ホームイ商工(株)・(株)三共プラス・(株)サカイ引越センター  
東香里病院・(株)エクセディ・エルプラン西日本・(株)全日警・トナミ運輸(株) 等



## ★あなたの個性が、ステキに輝く！「あなたの個性を伸ばす」

### <夢を実現する特色ある学科と教育内容>

#### ●ファッションビジネス学科 (ファッション・和裁・情報)



デザインから縫製まで技術と知識。スペシャリストの育成。



日本の伝統「きもの」和の感性、継承する人材の育成。着付け



PC 基本技術の習得、情報関連産業での活躍できる人材育成。

#### ●福祉学科 (福祉)



福祉の心と介護技術を学び、福祉現場の即戦力としての人材育成。

### ◎ 資格取得と技術力で差をつけよう！

### ◎ きめ細やかな指導で3年間 (入学から卒業及び進路の保証)

#### 《教育方針について》

- ◆ 「品性・「誠意」の校訓をふまえ、豊かな教養と調和のある人格の育成を目指す。
- ◆ 「豊かな技術と資格」を習得し、社会に貢献できる人材の育成に注力する。

<主な取得資格について> ファッション販売能力検定・洋裁技術認定・和裁技術認定・色彩能力検定・情報活用検定・英語検定・ビジネス文書実務検定・ビジネス能力検定・漢字検定・介護職員初任者研修課程・福祉住環境コーディネーター

★本校は国と大阪府の「就学支援推進校」の適用を受けています。

「夢」を叶える授業料減免制度 ・ {{さらに本校独自の入学金減免制度}}

特別推薦・・・本校の規定に該当する生徒。 学科試験免除・入学金免除 (保護者同伴面接)

特別入学生規定・・・両親・兄・姉が東洋学園グループ校の卒業、在籍する場合。 入学金免除

「進路」①就職・進路にも適応した、きめ細かい進路指導体制で、3年後の「夢」実現をサポートします。

②特別講座を開設し、進学・就職に有利な資格取得をしっかりと指導します。

主な進学先・大阪芸大・大阪国際大・大阪保健医療大・大阪学院大・関西福祉科学大・大阪人間科学大近畿社会福祉専門学校 等

主な就職先 (株) ワールド・(株) イオンモール・シンワ・アクティブ等 (株) 万代・(株) コノミヤ・(株) 三菱電機・(医) 藍野病院・(医) 佐藤病院・(医) 大寿会病院・(医) 中村病院・(福) 大潤会 等多数

クラブ活動 短時間で集中して活動し、全国大会に出場し成果を出している バレー・バスケット・ソフトテニス・卓球 バドミントン・サッカー・なぎなた・ダンス・演劇・茶道・華道・書道・スタイル画・着付け・パソコン・手話レクリエーション



## 大阪府立守口支援学校（生活課程）

〒570-0043

守口市南寺方東通 5-2-2

京阪本線守口市駅よりバス

「寺方東」下車南へ200m

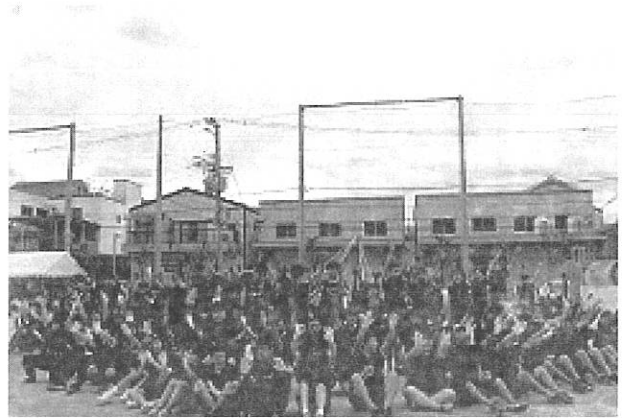
「南寺方東通 5 丁目」下車北へ150m

電話：06-6993-2810

FAX：06-6993-2830

（エレベーターの有無・あり）

HP <http://www.osaka-c.ed.jp/moriguchi-y/>



運動会

### 教育方針

地域との連携を深める中で、一人ひとりの生徒の障がいや発達の状況に応じた、最も必要で適切な教育の創造に努める。

### 学校の沿革

- ・平成3年4月：大阪府立寝屋川養護学校守口分教室を守口市立養護学校の校舎の一部を借用して設置
- ・同8年4月：大阪府立守口養護学校開校
- ・同20年4月：大阪府立守口支援学校に校名改称
- ・同27年7月：創立20周年記念行事挙行

### 設置課程

- ・生活課程（知的障がい教育を行う課程）  
生活自立コース/職業自立コース

### 学校の特徴

地域に根ざした都市型の支援学校として、関係機関や事業所との連携を図り、地域の社会資源を積極的に活用している。

### 学習の重点

- 一人ひとりの生徒のニーズに応える教育課程を編成し、個を生かす教育活動を展開している。
- コース制を活用し、卒業後の社会自立を見据えた教育を展開している。
- 作業学習として、木工・窯業・縫製・紙工・軽作業・クリーニングに取り組んでいる。また、カリキュラム上に事業所等の職場実習を位置づけ、体験学習を行っている。

### 主な学校行事

校外学習、宿泊学習、修学旅行、運動会、校内実習、むつみ祭（文化祭）、作品展、マラソン大会等

### 部活動

<課外クラブ>

音楽、バトミントン、パソコン、ベースボール、美術

<競技クラブ>

バスケットボール、サッカー

### 平成30年度卒業生の進路状況

（平成31年3月8日現在）

進路先		人数
障がい者総合支援法に基づき事業所	生活介護	5
	就労継続支援B型	2
	自立訓練（生活訓練）	2
	就労移行支援	2
企業就労 ※	4	
その他（在宅、相談支援利用）	1	
学年人数	16	

※ 就職希望者に対する就職率100%（過去5年間）

※ 主な就職先 ・(株)ライフコーポレーション

・アートコーポレーション(株) ・ステーキのどん

・すみでんフレッド(株) ・ネッツトヨタ大阪(株)

・ファッションセンターしまむら

・株式会社コナミスポーツクラブ 等



# 大阪府立むらの高等支援学校



〒573-0042

大阪府枚方市村野西町 60 番 1 号

(大阪府立枚方支援学校と併設)

電話：(072) 805 2327

FAX：(072) 805 2733

アクセス：京阪電車 交野線 村野駅 下車 250m

ホームページアドレス：<http://www.osaka-c.ed.jp/murano-ks/>



HP の QR コード

## 知的障がいのある生徒を対象として 就労を通じた社会的自立を支援する学校です

### ○学校の特徴

- (1) 知的障がいのある生徒が、卒業後地域社会で働き、豊かに暮らしていくための力を伸ばし、自立しようとする力をはぐくむ、高等部単独の支援学校です。
- (2) 3つの専門学科を設置しています。
  - ・リビングデザイン科【福祉分野・クリーニング分野】
  - ・プロダクトデザイン科【木工分野・窯業分野】
  - ・フードデザイン科【農園芸分野・食品加工分野】
- (3) 2つの高等学校に共生推進教室を設置しています。共生推進教室の生徒は、各高等学校で学びながら、週1回程度本校にて職業に関する学科を学びます。  
《共生推進教室の設置校》
  - ・府立芦間高等学校
  - ・府立緑風冠高等学校

### ○募集人員（令和2年度入学者選抜）

32人（共生推進教室 6人 ※外数）

### ○求める生徒像（令和2年度入学者選抜 アドミッションポリシー）

本校では、就労を通じた社会的自立をめざし、卒業後に前向きにたくましく生きていく人材を育てることを教育方針に掲げています。さまざまなことにチャレンジする意欲と態度を育み、自主・自立の精神を養います。

職業及び社会生活との関連を重視した教育活動を行い、実技作業を取り入れた「職業に関する教科」の時間を多く設定しています。そして企業での「職場実習」などを計画的に組み込み、望ましい職業観・勤労観を育みます。就労という同じ目標をもった仲間と切磋琢磨しながら自己変革に挑戦する生徒を歓迎します。

- 1) 卒業後の就労実現を強く望み、努力する生徒
- 2) 「職業に関する教科」や「職場実習」などの校外の活動に積極的に取り組む生徒
- 3) 他の生徒や併設する支援学校の児童・生徒と共に協調して学校生活を送る生徒
- 4) 就労に必要な基本的生活習慣を身につけ、社会や学校のルールを守る生徒

### ○応募資格

- ・当該年度に中学校等を卒業する見込みの者
- ・大阪府内に居住している者
- ・療育手帳を所持している者又は児童相談所等の公的機関により知的障がいがあると判定を受けた者
- ・自主的な通学が可能である者

※入学者選抜の詳細については、大阪府教育庁から発表される入学者選抜実施要項でご確認ください。

### ○主な進路先

- ・平成31年3月に第2期生が卒業しました。
- ・進路先は、企業、職業訓練校、就労移行支援事業所等で、約88%が就職です。(1・2期生)
- ・就労職種としては、事務作業、クリーニング作業、介護補助、小売販売周辺作業、厨房周辺作業、清掃作業、物流、製造業、軽作業などです。

### ○初年度にかかる費用(平成31年度入学生参考)

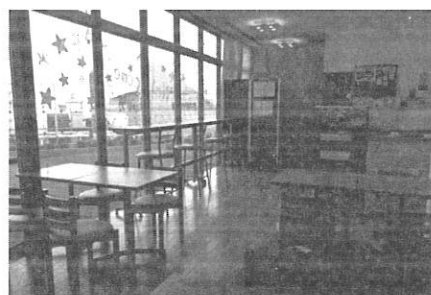
- ・選抜検査時 検定料は必要ありません。また、入学金・授業料も必要ありません。
- ・入学準備時(3月) 制服、体操服等の物品の購入が必要です。(約7~8万円)  
※ただし、申請することにより「就学奨励費制度」から一部支給されることがあります。
- ・通学定期代・教科書代 今年度は「就学奨励費制度」から支給されています。
- ・専門学科実習用の作業服等 所属学科決定後に新規購入が必要となります。(約8,000円)
- ・行事費、研修旅行積立金等の学校諸費 平成31年度学校諸費等納入金(約9万円)

### ○主な行事(令和元年度)

- ・4月~(随時):現場実習(3年生)
- ・5月:校外学習(1年生)
- ・5,6,10月:職場体験実習(1年生)
- ・5~6月:前期職場実習(2年生10日間)
- ・7月:夏祭り、オープンスクール
- ・9月:宿泊研修(1年生)
- ・9月:校外学習(2年生)
- ・10月:職場実習(1年生5日間)
- ・11月:後期職場実習(2年生10日間)、学校見学会
- ・11月:学校祭
- ・1月:職場実習(1年生5日間)、研修旅行(2年生)
- ・2月:校外学習(1、3年生)
- ・3月:卒業式

### ○部活動について(令和元年度)

- ・運動系(スポーツ:チャレンジ部門、エンジョイ部門)
- ・文化系(音楽、ICT、家庭科、美術)



【天の川カフェ】

### ○説明会等の予定

- ・オープンスクール(令和2年7月下旬)
  - ・学校見学会(令和2年11月下旬)
- どちらも申し込みが必要です。  
詳しくは本校ホームページをご覧ください。



クルくん

本校で営業している「天の川カフェ」  
のイメージキャラクター『クルくん』  
が  
お待ちしております♪

## おわりに

この「進路の手引き」は、生徒が自らの進路を主体的に考え、選択するうえでの道標となればとの思いを込め、守口市進路指導委員会が最新の情報や制度の変更等に即した内容で毎年内容についても更新しながら作成している冊子です。

子どもたちが、自分の人生を「よりよく生きる」ため、多様な進路選択ができる資料として役立てていただければと考えています。

最後に、毎年行われる制度の変更や、学校再編等に係る新しい情報やまたその対応についてご指導・ご協力いただきました守口市教育委員会、大阪府教育委員会、門真公共職業安定所、大阪府私学総連合会、各学校及び関係諸機関の皆さまに対し、厚くお礼申し上げ、感謝の意を表します。

副会長 萱野 壮

### 守口市進路指導委員会

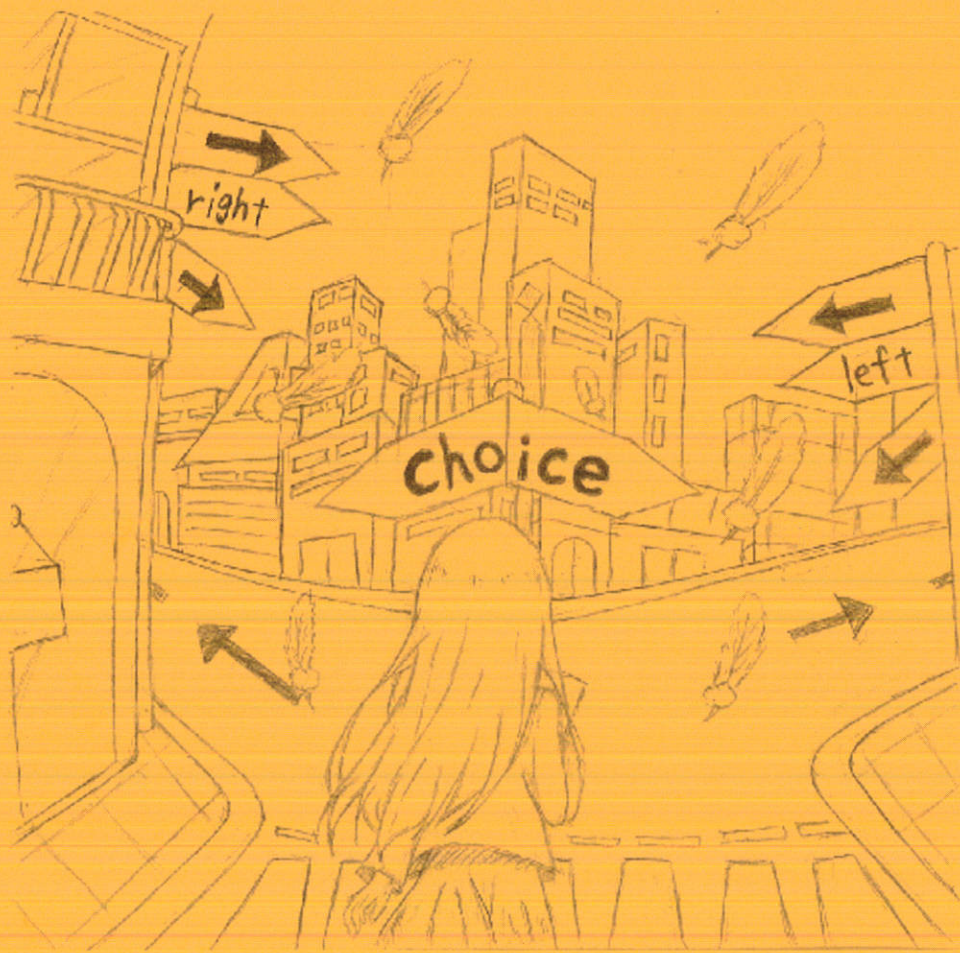
事務局 大阪府守口市竹町12番29号

守口市立第一中学校

TEL 06(6991)0680

FAX 06(6995)2531





組 番 氏名