



受け継ごう! 日本の食文化



※学校ホームページにも掲載しています。冬休み中のご家庭でも、活用して下さい。

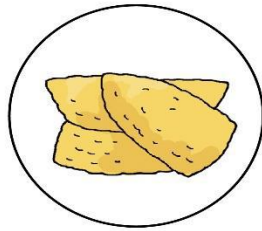


おせち料理のいわれ(=願い・祈り)

正月に食べるおせち料理には、健康や長寿などの祈りが込められています。

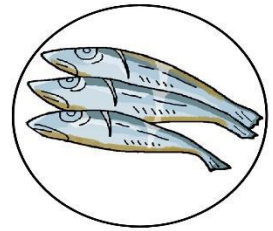
数の子

数の子は、にしんの卵です。卵が多いことから、子孫繁栄の願いが込められています。



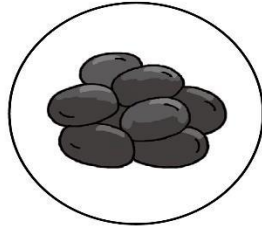
田づくり

田んぼにこいわしの肥料をまいたことから、田づくりと呼ばれ、豊作の願いがあります。



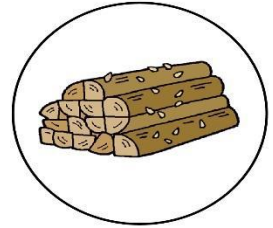
黒豆

まめは、まめに働き(勤勉)、まめに生きる(健康)という願いがあります。



たたきごぼう

ごぼうは、根が地中深くに入ることや豊年や息災の願いが込められています。



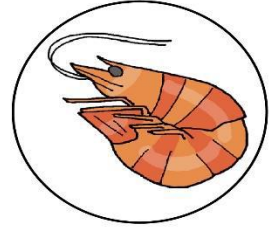
こぶ巻き

昔は「ひろめ」と呼ばれ祝儀に用いられ、また、「喜ぶ」の言葉にかけた縁起物です。



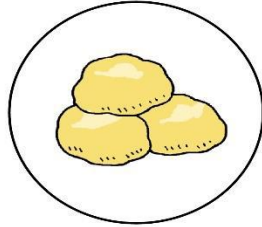
えび

えびのように、腰が曲がるまで長生きできるようにとの願いが込められています。



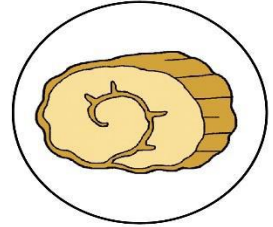
きんとん

きんとん(金団)には、財宝などの意味があります。金運への願いが込められています。



伊達巻き

巻物に似た形から文化、学問、教養を持つことを願ったといわれています。



地域や家庭によってかわる

正月料理

おせち料理や雑煮などの正月料理は、地域や家庭によって、味つけや使われている材料などが違うことがあります。自分たちがすむ地域の正月料理が、どんなものかを調べてみましょう。

また、ほかの地域にはどんな正月料理があり、どのような違いがあるのかを見てみましょう。



Q. かびを取り除けばもちを食べてもよい?

A. もちに生えたかびは、目に見える部分だけを取り除いても、目に見えないかびが生えている可能性があります。食品にかびが生えてしまったら、食べずに捨てましょう。

本来は、かびが生えないように、適切に保存して食べることが大切です。

