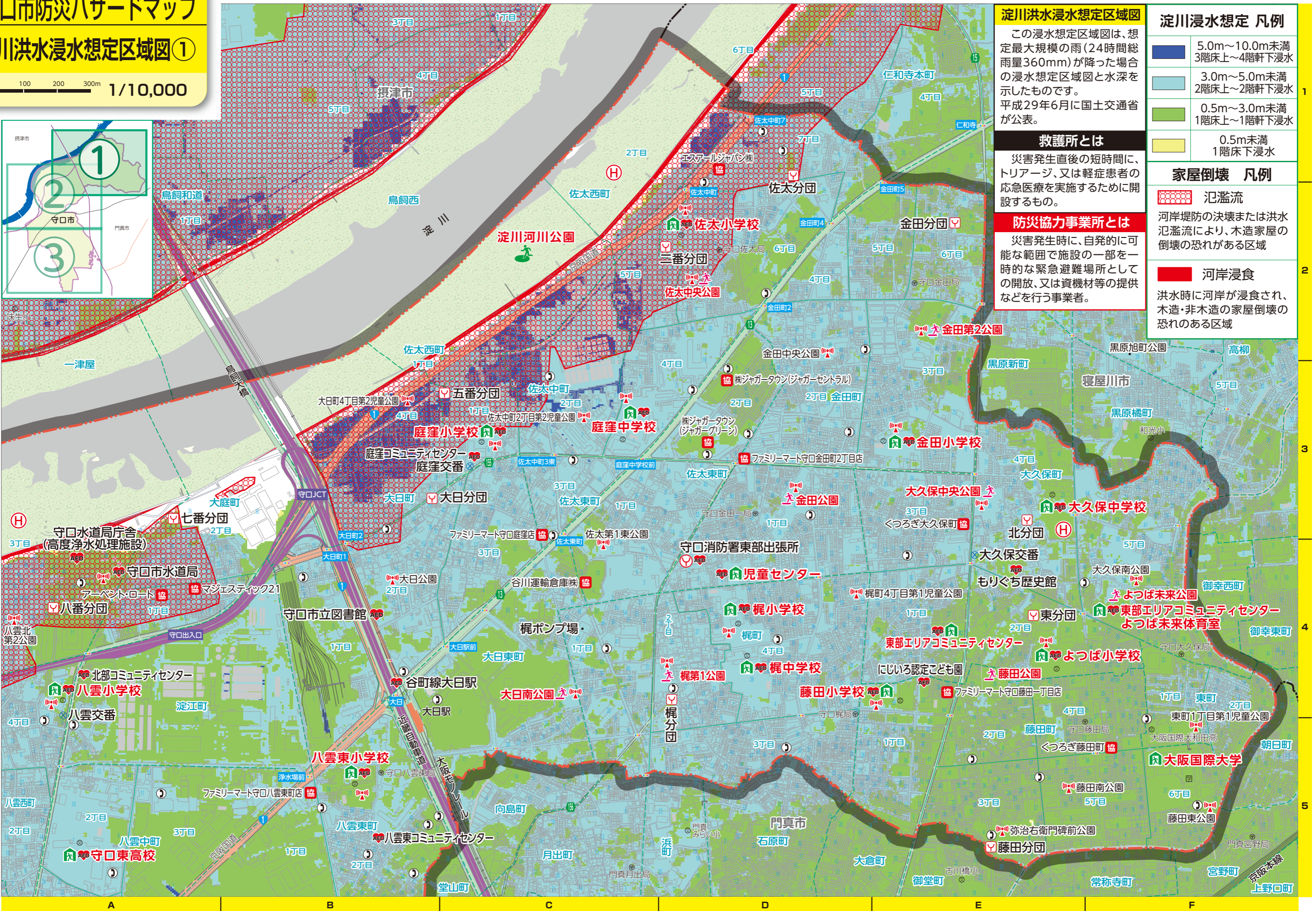
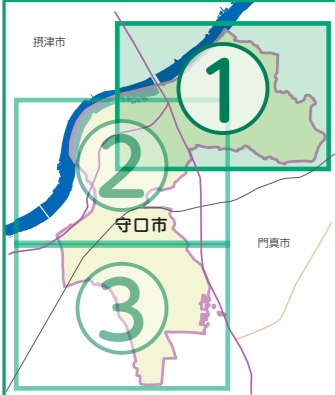


守口市防災ハザードマップ

淀川洪水浸水想定区域図①

0 100 200 300m 1/10,000



淀川洪水浸水想定区域図
この浸水想定区域図は、想定最大規模の雨(24時間総雨量360mm)が降った場合の浸水想定区域図と水深を示したものです。平成29年6月に国土交通省が公表。

救護所とは
災害発生直後の短時間に、トリアージ、又は軽症患者の応急医療を実施するために開設するもの。

防災協力事業所とは
災害発生時に、自発的に可能な範囲で施設の一部を一時的な緊急避難場所としての開放、又は資機材等の提供などを行う事業者。

淀川浸水想定 凡例	
	5.0m~10.0m未満 3階床上~4階軒下浸水
	3.0m~5.0m未満 2階床上~2階軒下浸水
	0.5m~3.0m未満 1階床上~1階軒下浸水
	0.5m未満 1階床下浸水

家屋倒壊 凡例	
	氾濫流 河岸堤防の決壊または洪水氾濫流により、木造家屋の倒壊の恐れがある区域
	河岸浸食 洪水時に河岸が浸食され、木造・非木造の家屋倒壊の恐れのある区域

詳細地図

詳細地図

凡例 Legend	指定避難所 指定避難所 지정 피난소 Evacuation Shelter	一時避難場所 临时避难场所 일시 대피장소 Temporary Evacuation Point	広域避難場所 大范围避难场所 광역대피장소 Open Area Evacuation Space	防災行政無線屋外局 防灾行政室外广播基地 방재행정무선실외국 Emergency Announcement Antenna	警察署 公安局 경찰서 Police Station	交番 派出所 파출소 Police Box
---------------------	--	---	---	--	-------------------------------------	--------------------------------

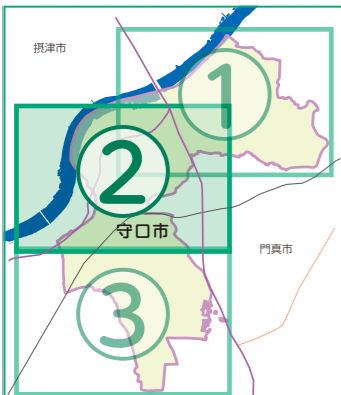
公衆電話 公用电话 공중 전화 public phone	救護所 救护所 구호소 First Aid Point	AED 体外自动除颤器 자 동제 세 동기 AED	消防署 消防大队 소방서 Fire Station	消防出張所 消防分队 소방출장소 Fire Sub-station	消防団分団庫 消防团分团仓库 소방단 분단창고 Local Fire Brigade Storage	헬리포트 直升机专用场地 헬리포트 Heliport	防災協力事業所等 防灾合作事业所 방재협력사업소 Disaster Cooperation Business
---------------------------------------	--------------------------------------	------------------------------------	------------------------------------	--	---	-------------------------------------	---

©2023 ZENRIN CO., LTD. All rights reserved.

守口市防災ハザードマップ

淀川洪水浸水想定区域図②

0 100 200 300m 1/10,000



淀川洪水浸水想定区域図

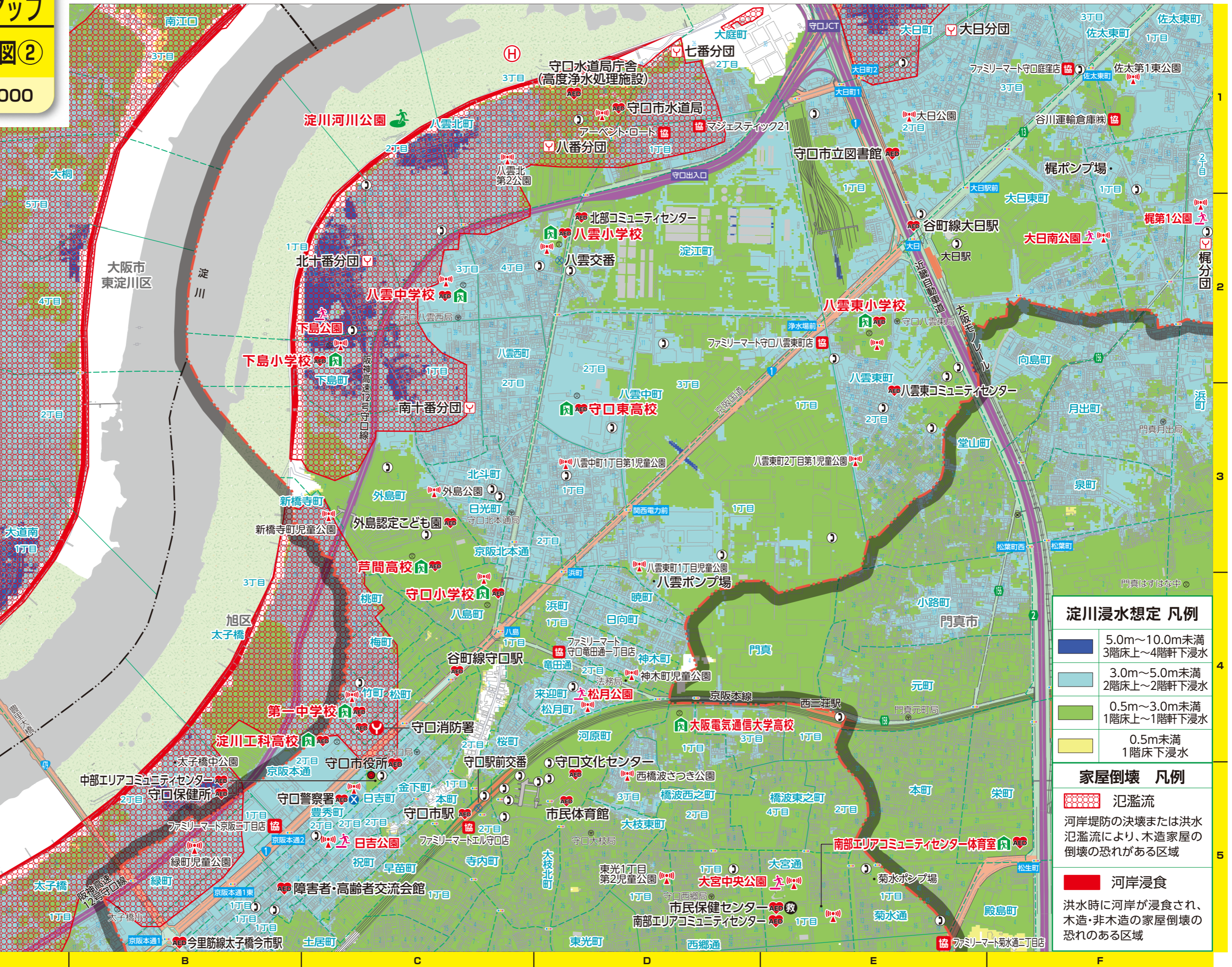
この浸水想定区域図は、想定最大規模の雨(24時間総雨量360mm)が降った場合の浸水想定区域図と水深を示したものです。平成29年6月に国土交通省が公表。

救護所とは

災害発生直後の短時間に、トリアージ、又は軽症患者の応急医療を実施するために開設するもの。

防災協力事業所とは

災害発生時に、自発的に可能な範囲で施設の一部を一時的な緊急避難場所としての開放、又は資機材等の提供などを行う事業者。



淀川浸水想定 凡例

	5.0m~10.0m未満 3階床上~4階軒下浸水
	3.0m~5.0m未満 2階床上~2階軒下浸水
	0.5m~3.0m未満 1階床上~1階軒下浸水
	0.5m未満 1階床下浸水

家屋倒壊 凡例

	氾濫流 河岸堤防の決壊または洪水氾濫流により、木造家屋の倒壊の恐れがある区域
	河岸浸食 洪水時に河岸が浸食され、木造・非木造の家屋倒壊の恐れがある区域

詳細地図

詳細地図

凡例 Legend	指定避難所 Evacuation Shelter	一時避難場所 Temporary Evacuation Point	広域避難場所 Open Area Evacuation Space	防災行政無線屋外局 防災行政室外广播基地 Emergency Announcement Antenna	警察署 公安局 Police Station	交番 派出所 Police Box
--------------	-----------------------------	--------------------------------------	--------------------------------------	---	------------------------------	-------------------------

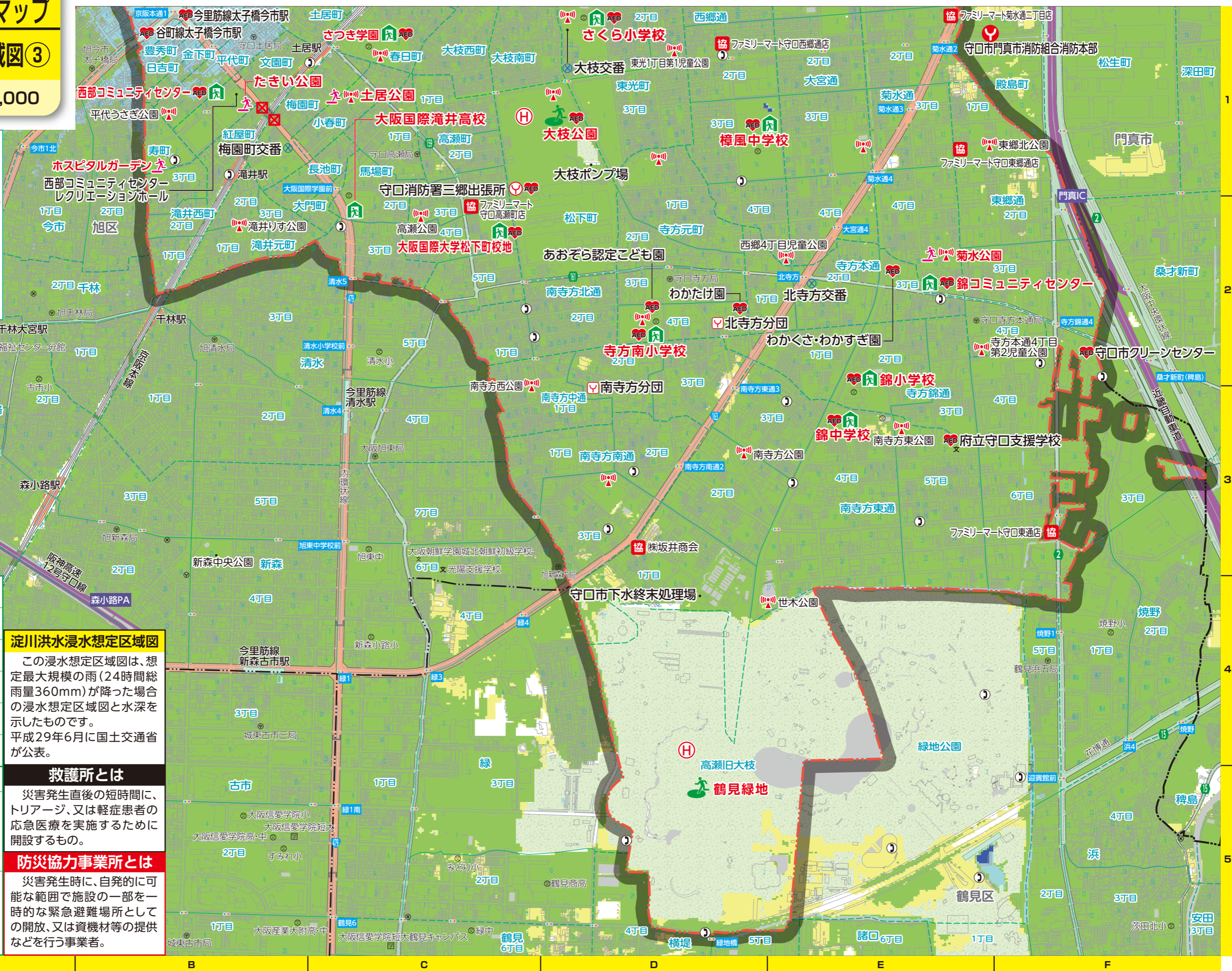
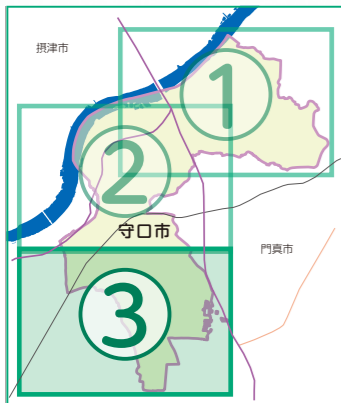
公衆電話 公用电话 public phone	救護所 救护所 First Aid Point	AED 体外自动除颤器 자 동제 세 동기 AED	消防署 消防大队 소방서 Fire Station	消防出張所 消防分隊 소방출장소 Fire Sub-station	消防団分団庫 消防分団倉庫 소방단 분단창고 Local Fire Brigade Storage	헬리포트 ヘリポート Helipoint	防災協力事業所等 防災合作事業所 방재협력사업소 Disaster Cooperation Business
------------------------------	-------------------------------	------------------------------------	------------------------------------	--	--	----------------------------	---

©2023 ZENRIN CO., LTD. All rights reserved.

守口市防災ハザードマップ

淀川洪水浸水想定区域図③

0 100 200 300m 1/10,000



詳細地図

詳細地図

淀川浸水想定 凡例

	5.0m~10.0m未満 3階床上~4階軒下浸水
	3.0m~5.0m未満 2階床上~2階軒下浸水
	0.5m~3.0m未満 1階床上~1階軒下浸水
	0.5m未満 1階床下浸水
	アンダーパス

淀川洪水浸水想定区域図

この浸水想定区域図は、想定最大規模の雨(24時間総雨量360mm)が降った場合の浸水想定区域図と水深を示したものです。平成29年6月に国土交通省が公表。

家屋倒壊 凡例

	氾濫流 河岸堤防の決壊または洪水氾濫流により、木造家屋の倒壊の恐れがある区域
	河岸浸食 洪水時に河岸が浸食され、木造・非木造の家屋倒壊の恐れのある区域

救護所とは

災害発生直後の短時間に、トリアージ、又は軽症患者の応急医療を実施するために開設するもの。

防災協力事業所とは

災害発生時に、自発的に可能な範囲で施設の一部を一時的な緊急避難場所としての開放、又は資機材等の提供などを行う事業者。

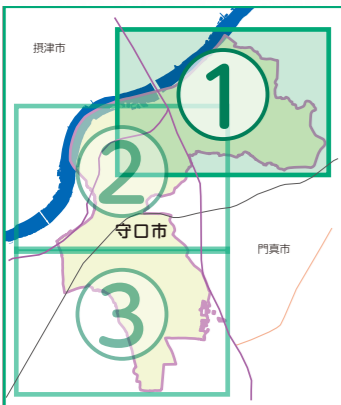
凡例 Legend	指定避難所 指定避難所 지정 피난소 Evacuation Shelter	一時避難場所 临时避难场所 일시 대피장소 Temporary Evacuation Point	広域避難場所 大范围避难场所 광역대피장소 Open Area Evacuation Space	防災行政無線屋外局 防灾行政室外广播基地 방재행정무선실외국 Emergency Announcement Antenna	警察署 公安局 경찰서 Police Station	交番 派出所 파출소 Police Box	公衆電話 公用电话 공중 전화 public phone	救護所 救护所 구호소 First Aid Point	AED 体外自动除颤器 자 동제 세 동기 AED	消防署 消防大队 소방서 Fire Station	消防出張所 消防分队 소방출장소 Fire Sub-station	消防団分団庫 消防团分团仓库 소방단 분단창고 Local Fire Brigade Storage	ヘリポート 直升飞机专用场地 헬리포트 Heliport	防災協力事業所等 防灾合作事业所 방재협력사업소 Disaster Cooperation Business
--------------	--	---	---	--	-------------------------------------	--------------------------------	---------------------------------------	--------------------------------------	------------------------------------	------------------------------------	--	---	---------------------------------------	---

©2023 ZENRIN CO., LTD. All rights reserved.

守口市防災ハザードマップ

寝屋川流域洪水リスク表示図①

0 100 200 300m 1/10,000



寝屋川流域におけるポンプ運転調整とは

寝屋川流域では、特定都市河川浸水被害対策法に基づく、寝屋川流域水害対策計画を作成しており、その中でポンプ運転調整ルールが設定されています。

降雨時に河川水位が破堤の生じる恐れのある水位に達する場合、流域全体の浸水被害の最小化を図り、寝屋川へ排水を行うポンプの運転を調整します。

なお、守口市のポンプの運転調整時は、ポンプの稼働が半分に制限されます。

防災協力事業所とは

災害発生時に、自発的に可能な範囲で施設の一部を一時的な緊急避難場所としての開放、又は資機材等の提供などを行う事業者。

寝屋川流域洪水リスク表示図

この洪水リスク表示図は、想定最大規模の雨(24時間総雨量683mm)が流域に降った場合に想定される河川のはん濫や、浸水の状況に内水はん濫の状況を考慮した場合の洪水リスク表示図と水深を示したものです。(ポンプ運転調整も反映) 平成31年3月に大阪府が公表。

寝屋川浸水想定 凡例

	5.0m以上
	4.0m~5.0m未満
	3.0m~4.0m未満
	2.0m~3.0m未満
	1.0m~2.0m未満
	0.5m~1.0m未満
	0.5m未満

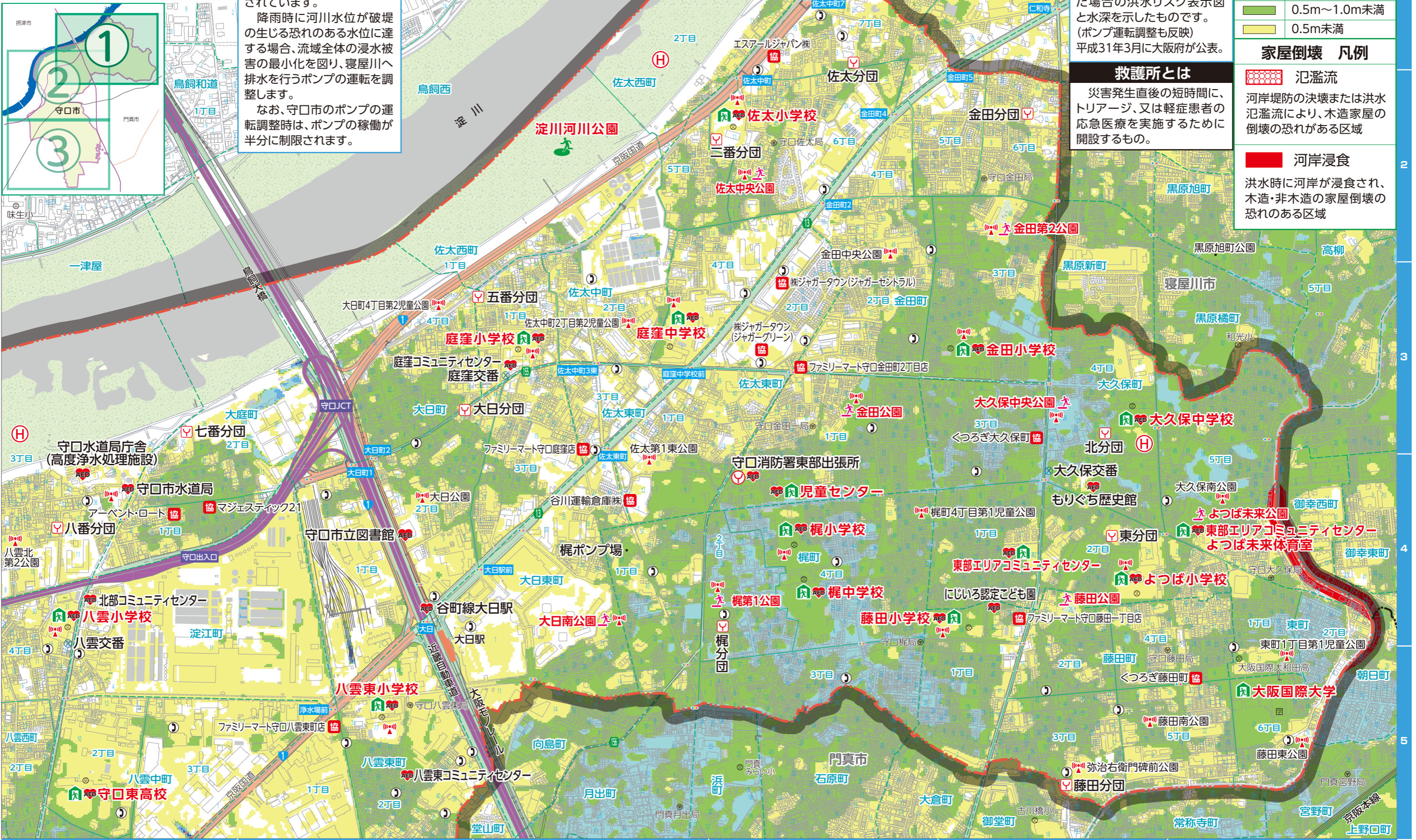
家屋倒壊 凡例

氾濫流
河岸堤防の決壊または洪水氾濫流により、木造家屋の倒壊の恐れがある区域

河岸浸食
洪水時に河岸が浸食され、木造・非木造の家屋倒壊の恐れのある区域

救護所とは

災害発生直後の短時間に、トリアージ、又は軽症患者の応急医療を実施するために開設するもの。



詳細地図

詳細地図

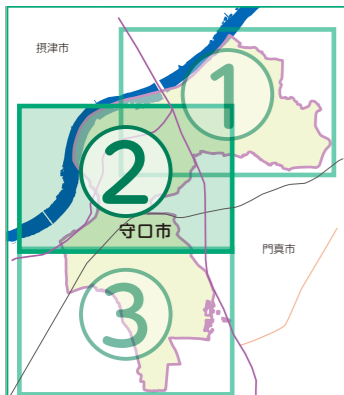
凡例 Legend	指定避難所 指定避難所 지정 피난소 Evacuation Shelter	一時避難場所 临时避难场所 일시 대피장소 Temporary Evacuation Point	広域避難場所 大范围避难场所 광역대피장소 Open Area Evacuation Space	防災行政無線屋外局 防灾行政室外广播基地 방재행정무선실외국 Emergency Announcement Antenna	警察署 公安局 경찰서 Police Station	交番 派出所 파출소 Police Box	公衆電話 公用电话 공중 전화 public phone	救護所 救护所 구호소 First Aid Point	AED 体外自动除颤器 자 동제 세 동기 AED	消防署 消防大队 소방서 Fire Station	消防出張所 消防分团 소방출장소 Fire Sub-station	消防団分団庫 消防团分团仓库 소방단 분단창고 Local Fire Brigade Storage	ヘリポート 直升飞机专用场地 헬리포트 Heliport	防災協力事業所等 防灾合作事业所 방재협력사업소 Disaster Cooperation Business
---------------------	--	---	---	--	-------------------------------------	--------------------------------	---------------------------------------	--------------------------------------	------------------------------------	------------------------------------	--	---	---------------------------------------	---

©2023 ZENRIN CO., LTD. All rights reserved.

守口市防災ハザードマップ

寝屋川流域洪水リスク表示図②

0 100 200 300m 1/10,000



寝屋川流域洪水リスク表示図

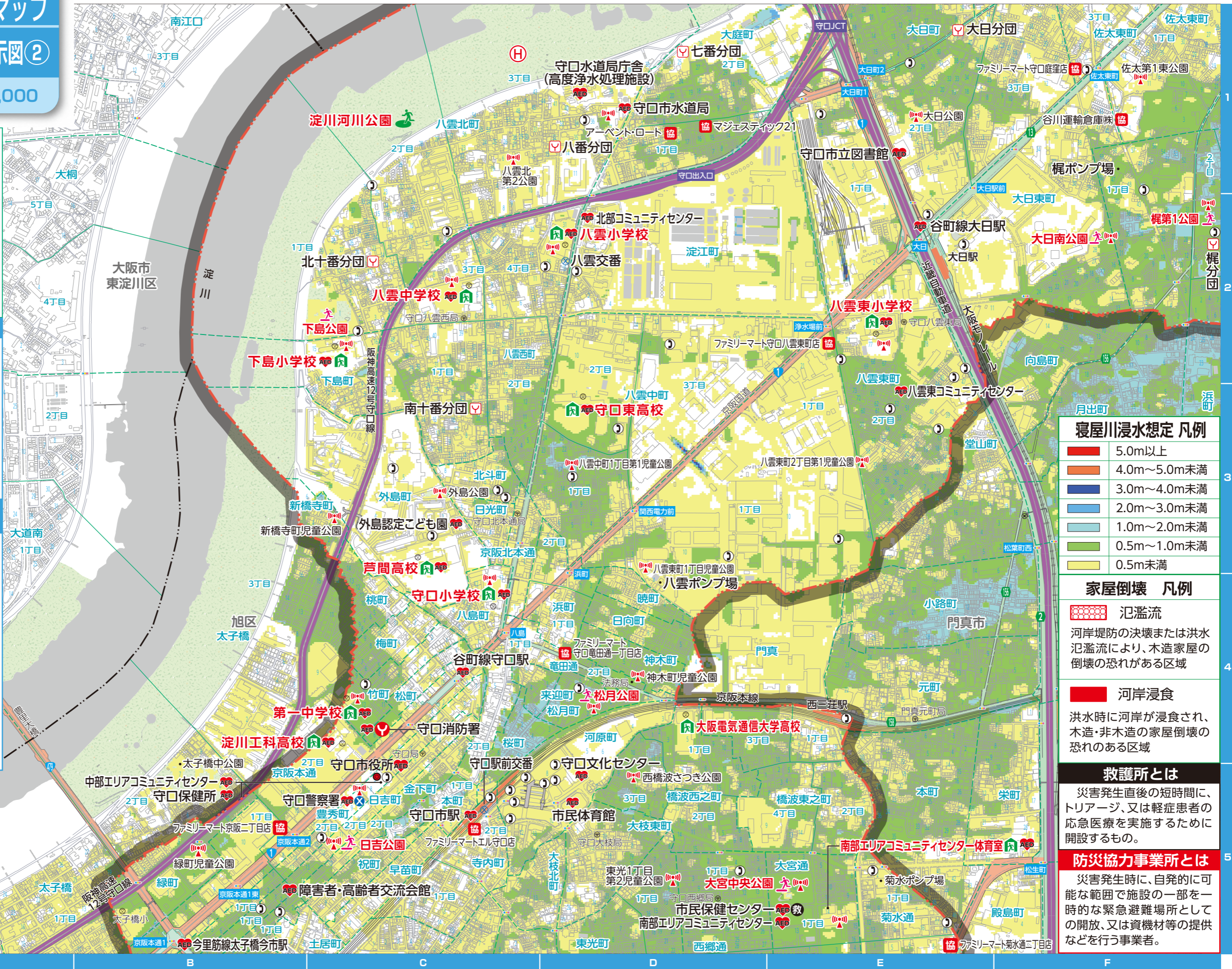
この洪水リスク表示図は、想定最大規模の雨(24時間総雨量683mm)が流域に降った場合に想定される河川のはん濫や、浸水の状況に内水はん濫の状況を考慮した場合の洪水リスク表示図と水深を示したものです。(ポンプ運転調整も反映)平成31年3月に大阪府が公表。

寝屋川流域におけるポンプ運転調整とは

寝屋川流域では、特定都市河川浸水被害対策法に基づく、寝屋川流域水害対策計画を作成しており、その中でポンプ運転調整ルールが設定されています。

降雨時に河川水位が破堤の生じる恐れのある水位に達する場合、流域全体の浸水被害の最小化を図り、寝屋川へ排水を行うポンプの運転を調整します。

なお、守口市のポンプの運転調整時は、ポンプの稼働が半分に制限されます。



寝屋川浸水想定 凡例

Red	5.0m以上
Orange	4.0m~5.0m未満
Blue	3.0m~4.0m未満
Light Blue	2.0m~3.0m未満
Green	1.0m~2.0m未満
Yellow-Green	0.5m~1.0m未満
Yellow	0.5m未満

家屋倒壊 凡例

Red hatched	氾濫流
Red outline	河岸浸食

河岸堤防の決壊または洪水氾濫流により、木造家屋の倒壊の恐れがある区域

洪水時に河岸が浸食され、木造・非木造の家屋倒壊の恐れのある区域

救護所とは

災害発生直後の短時間に、トリアージ、又は軽症患者の応急医療を実施するために開設するもの。

防災協力事業所とは

災害発生時に、自発的に可能な範囲で施設の一部を一時的な緊急避難場所としての開放、又は資機材等の提供などを行う事業者。

詳細地図

詳細地図

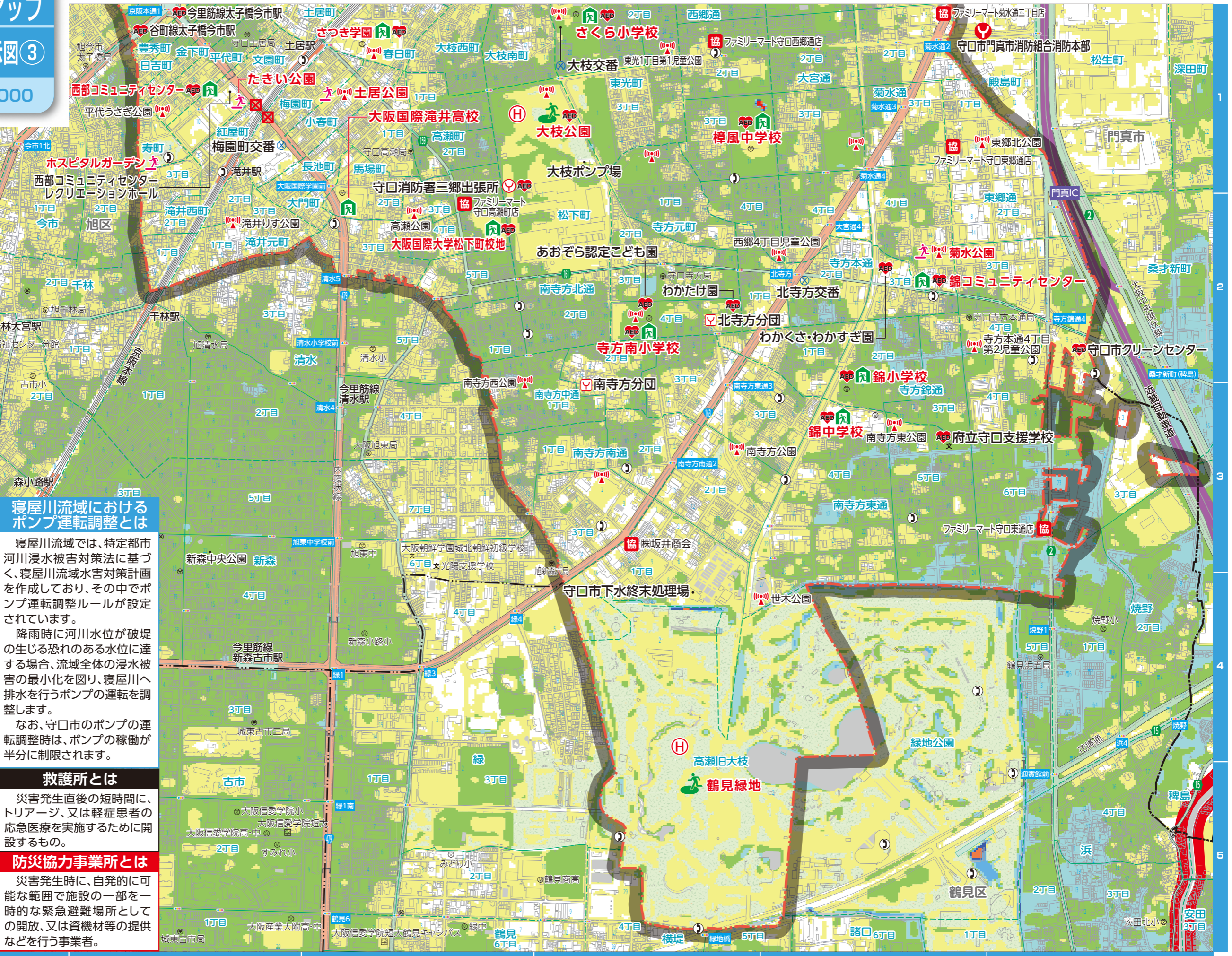
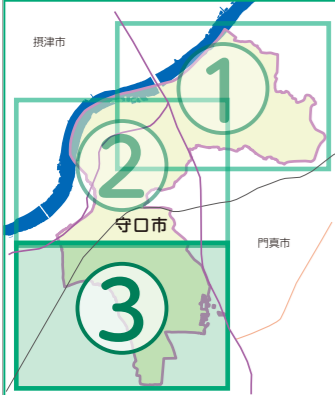
凡例 凡例 Legend	指定避難所 指定避難所 지정 피난소 Evacuation Shelter	一時避難場所 临时避難場所 일시 대피장소 Temporary Evacuation Point	広域避難場所 大范围避难场所 광역대피장소 Open Area Evacuation Space	防災行政無線屋外局 防灾行政室外广播基地 방재행정무선설외국 Emergency Announcement Antenna	警察署 公安局 경찰서 Police Station	交番 派出所 파출소 Police Box	公衆電話 公用电话 공중 전화 public phone	救護所 救护所 구호소 First Aid Point	AED 体外自动除颤器 자 동제 세 동기 AED	消防署 消防大队 소방서 Fire Station	消防出張所 消防分所 소방출장소 Fire Sub-station	消防団分団庫 消防团分团仓库 소방단 분단창고 Local Fire Brigade Storage	ヘリポート 直升飞机专用场地 헬리포트 Heliport	防災協力事業所等 防灾合作事业所 방재협력사업소 Disaster Cooperation Business
---------------------------	--	---	---	--	-------------------------------------	--------------------------------	---------------------------------------	--------------------------------------	------------------------------------	------------------------------------	--	---	---------------------------------------	---

©2023 ZENRIN CO., LTD. All rights reserved.

守口市防災ハザードマップ

寝屋川流域洪水リスク表示図③

0 100 200 300m 1/10,000



詳細地図

詳細地図

寝屋川流域洪水リスク表示図

この洪水リスク表示図は、想定最大規模の雨(24時間総雨量683mm)が流域に降った場合に想定される河川のはん濇や、浸水の状況に内水はん濇の状況を考慮した場合の洪水リスク表示図と水深を示したものです。(ポンプ運転調整も反映)平成31年3月に大阪府が公表。

寝屋川浸水想定 凡例

	5.0m以上
	4.0m~5.0m未満
	3.0m~4.0m未満
	2.0m~3.0m未満
	1.0m~2.0m未満
	0.5m~1.0m未満
	0.5m未満
	アンダーパス

家屋倒壊 凡例

	氾濫流 河岸堤防の決壊または洪水氾濫流により、木造家屋の倒壊の恐れがある区域
	河岸浸食 洪水時に河岸が浸食され、木造・非木造の家屋倒壊の恐れのある区域

寝屋川流域におけるポンプ運転調整とは

寝屋川流域では、特定都市河川浸水被害対策法に基づく、寝屋川流域水害対策計画を作成しており、その中でポンプ運転調整ルールが設定されています。
降雨時に河川水位が破堤の生じる恐れのある水位に達する場合、流域全体の浸水被害の最小化を図り、寝屋川へ排水を行うポンプの運転を調整します。
なお、守口市のポンプの運転調整時は、ポンプの稼働が半分に制限されます。

救護所とは

災害発生直後の短時間に、トリアージ、又は軽症患者の応急医療を実施するために開設するもの。

防災協力事業所とは

災害発生時に、自発的に可能な範囲で施設の一部を一時的な緊急避難場所としての開放、又は資機材等の提供などを行う事業者。

凡例 범례 Legend	指定避難所 指定避難所 지정 피난소 Evacuation Shelter	一時避難場所 临时避难场所 일시 대피장소 Temporary Evacuation Point	広域避難場所 大范围避难场所 광역대피장소 Open Area Evacuation Space	防災行政無線屋外局 防灾行政室外广播基地 방재행정무선실외국 Emergency Announcement Antenna	警察署 公安局 경찰서 Police Station	交番 派出所 파출소 Police Box	公衆電話 公用电话 공중 전화 public phone	救護所 救护所 구호소 First Aid Point	AED 体外自动除颤器 자 동제 세 동기 AED	消防署 消防大队 소방서 Fire Station	消防出張所 消防分队 소방출장소 Fire Sub-station	消防団分団庫 消防团分团仓库 소방단 분단창고 Local Fire Brigade Storage	ヘリポート 直升飞机专用场地 헬리포트 Heliport	防災協力事業所等 防灾合作事业所 방재협력사업소 Disaster Cooperation Business
--------------------	--	---	---	--	-------------------------------------	--------------------------------	---------------------------------------	--------------------------------------	------------------------------------	------------------------------------	--	---	---------------------------------------	---

©2023 ZENRIN CO., LTD. All rights reserved.

守口市防災ハザードマップ

淀川浸水継続時間図

0 100 200 300m 1/30,000

浸水の継続時間

浸水深が50cmになってから50cmを下回るまでの時間の最大値を
図化したものが「浸水継続時間図」です。

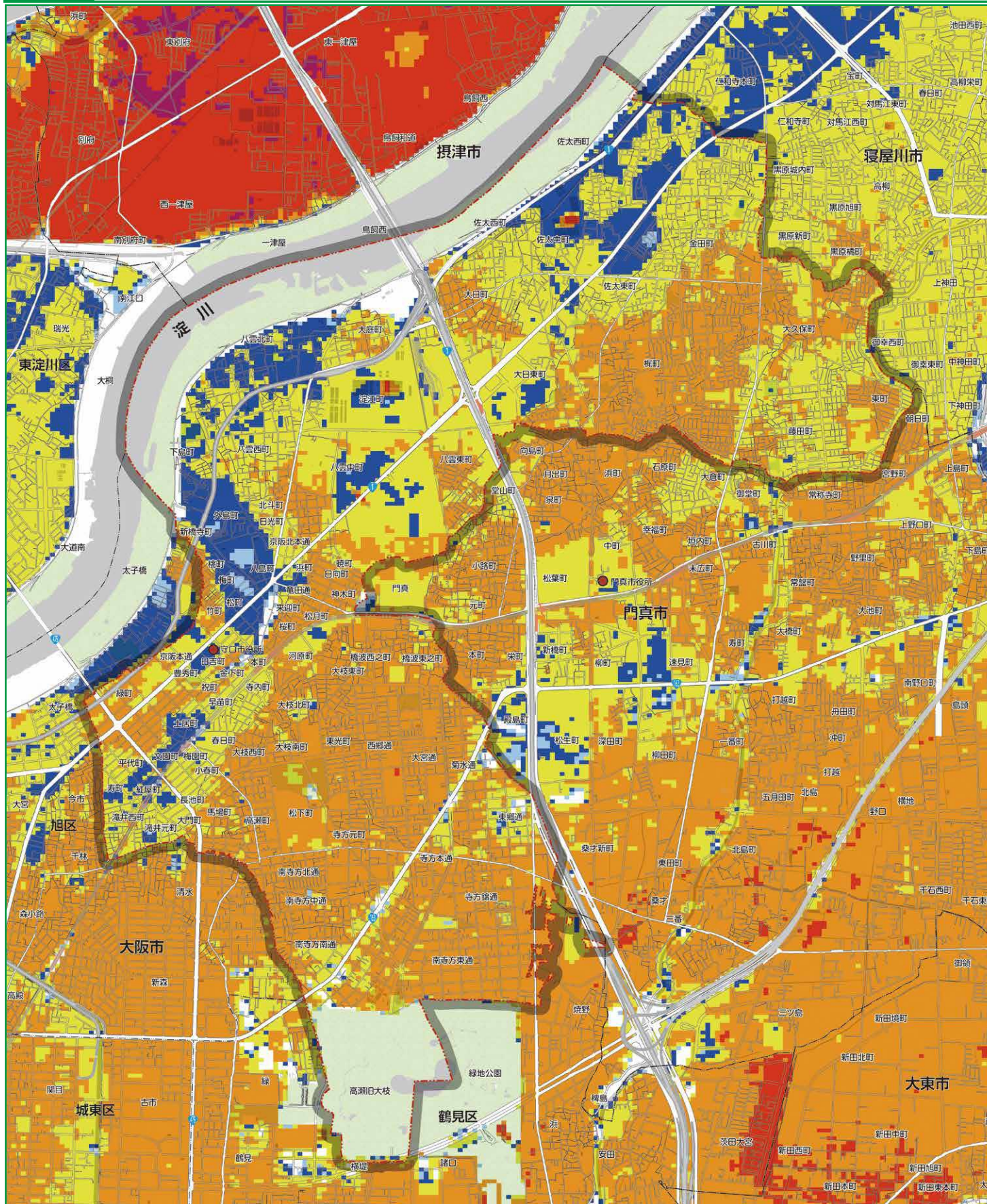
浸水時には停電や上下水道等の機能停止が生じるため、長時間
そのような環境で生活することは困難です。

守口市防災ハザードマップ

寝屋川流域浸水継続時間図

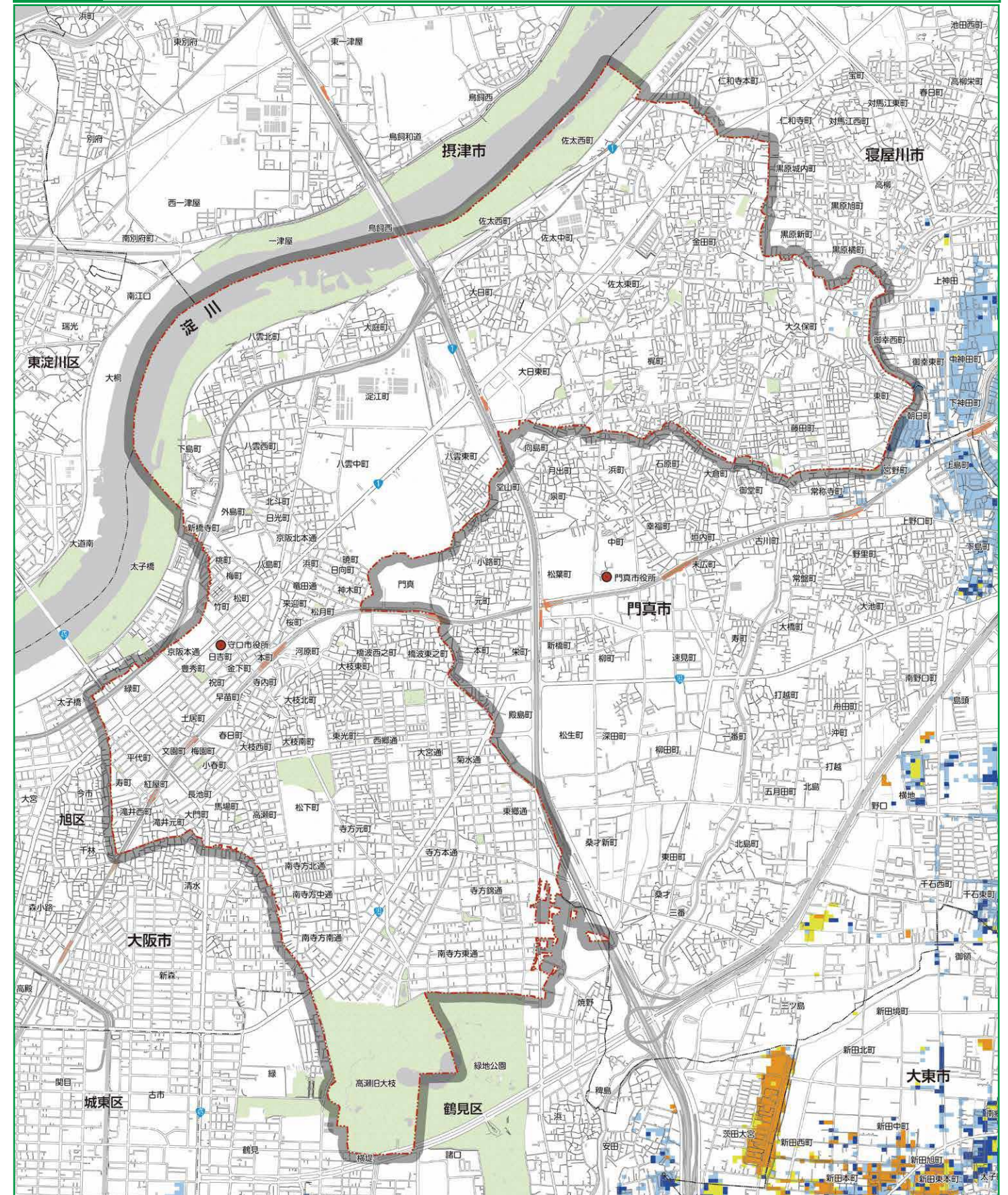
0 100 200 300m 1/30,000

凡例 ~12時間未満 ~24時間未満 ~3日未満 ~7日未満 ~2週間 ~4週間



詳細地図

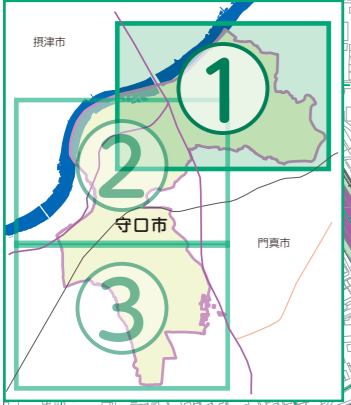
凡例 ~12時間未満 ~24時間未満 ~3日未満 ~7日未満 ~2週間 ~4週間



詳細地図

守口市防災ハザードマップ 内水ハザードマップ①

0 100 200 300m 1/10,000



寝屋川流域におけるポンプ運転調整とは

寝屋川流域では、特定都市河川浸水被害対策法に基づく、寝屋川流域水害対策計画を作成しており、その中でポンプ運転調整ルールが設定されています。

降雨時に河川水位が破堤の生じる恐れのある水位に達する場合、流域全体の浸水被害の最小化を図り、寝屋川へ排水を行うポンプの運転を調整します。

なお、守口市のポンプの運転調整時は、ポンプ稼働が半分に制限されます。

内水ハザードマップとは

この内水ハザードマップは、既往最大降雨時(平成24年8月14日:最大1時間雨量115.0mm、1日総降雨量120.0mm)に、守口市内の雨水排水ポンプ場の能力が半分(ポンプ運転調整)となった場合の内水はん濫の浸水想定区域と水深を示したものです。

平成26年3月に守口市が公表。

凡例

- 浸水深1.0m~2.0m
- 浸水深0.5m~1.0m
- 浸水深~0.5m未満

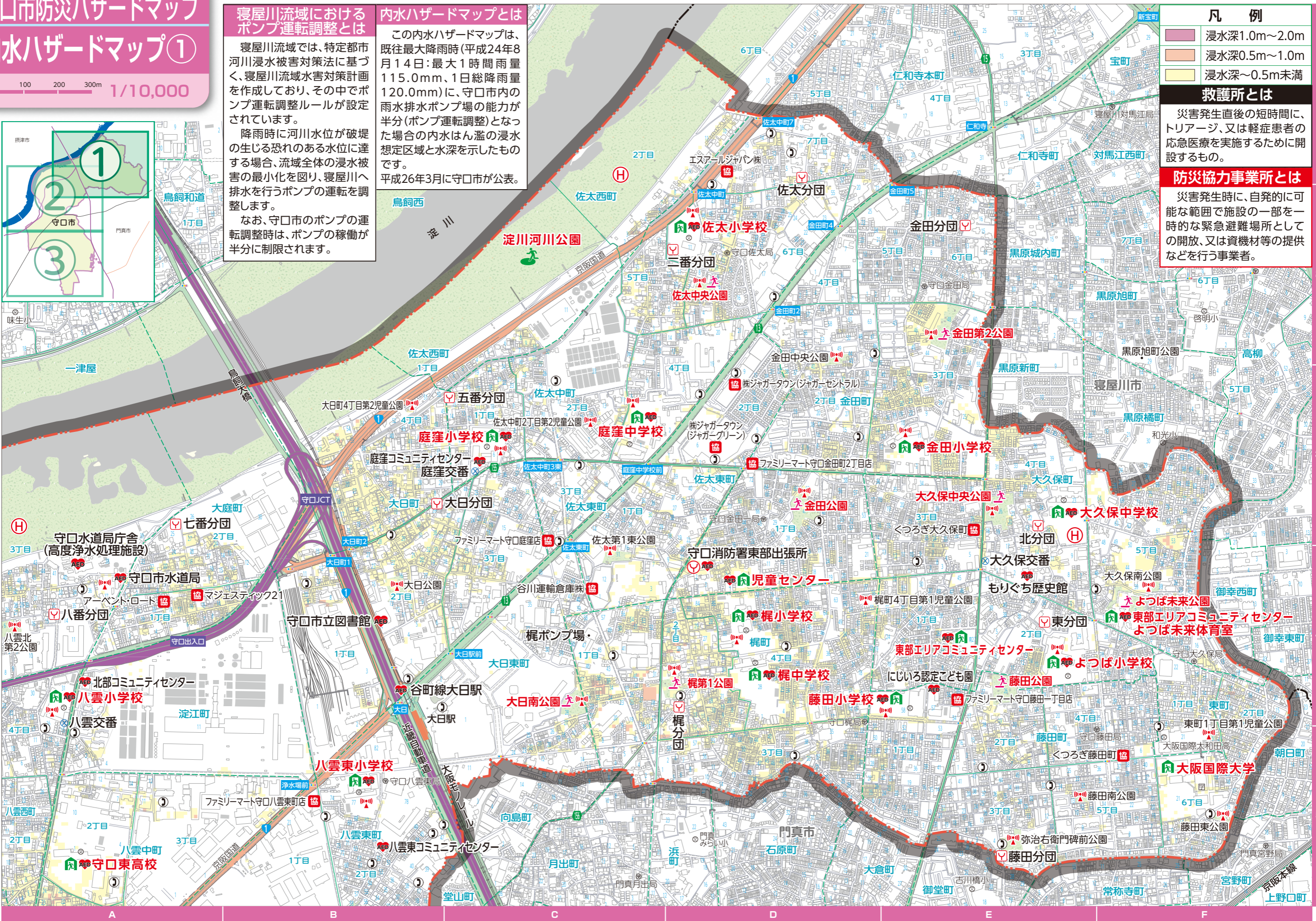
救護所とは

災害発生直後の短時間に、トリアージ、又は軽症患者の応急医療を実施するために開設するもの。

防災協力事業所とは

災害発生時に、自発的に可能な範囲で施設の一部を一時的な緊急避難場所としての開放、又は資機材等の提供などを行う事業者。

詳細地図



詳細地図

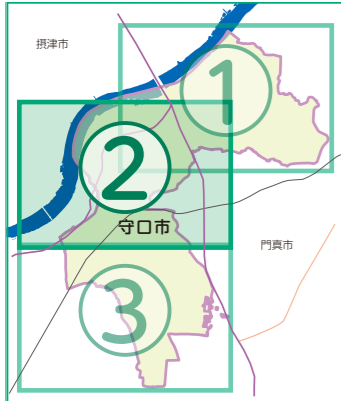
<p>凡例</p> <p>凡例 범례 Legend</p>	<p>指定避難所</p> <p>指定避難所 지정 피난소 Evacuation Shelter</p>	<p>一時避難場所</p> <p>临时避难场所 일시 대피장소 Temporary Evacuation Point</p>	<p>広域避難場所</p> <p>大范围避难场所 광역대피장소 Open Area Evacuation Space</p>	<p>防災行政無線屋外局</p> <p>防灾行政室外广播基地 방재행정무선실외국 Emergency Announcement Antenna</p>	<p>警察署</p> <p>公安局 경찰서 Police Station</p>	<p>交番</p> <p>派出所 파출소 Police Box</p>	<p>公衆電話</p> <p>公用电话 공중 전화 public phone</p>	<p>救護所</p> <p>救护所 구호소 First Aid Point</p>	<p>AED</p> <p>体外自动除颤器 자동제세동기 AED</p>	<p>消防署</p> <p>消防大队 소방서 Fire Station</p>	<p>消防出張所</p> <p>消防分队 소방출장소 Fire Sub-station</p>	<p>消防団分団庫</p> <p>消防团分团仓库 소방단 분단창고 Local Fire Brigade Storage</p>	<p>ヘリポート</p> <p>直升飞机专用场地 헬리포트 Heliport</p>	<p>防災協力事業所等</p> <p>防灾合作事业所 방재협력사업소 Disaster Cooperation Business</p>
--	--	---	---	--	---	--	---	--	---	--	--	---	---	---

©2023 ZENRIN CO., LTD. All rights reserved.

守口市防災ハザードマップ

内水ハザードマップ②

0 100 200 300m 1/10,000



内水ハザードマップとは

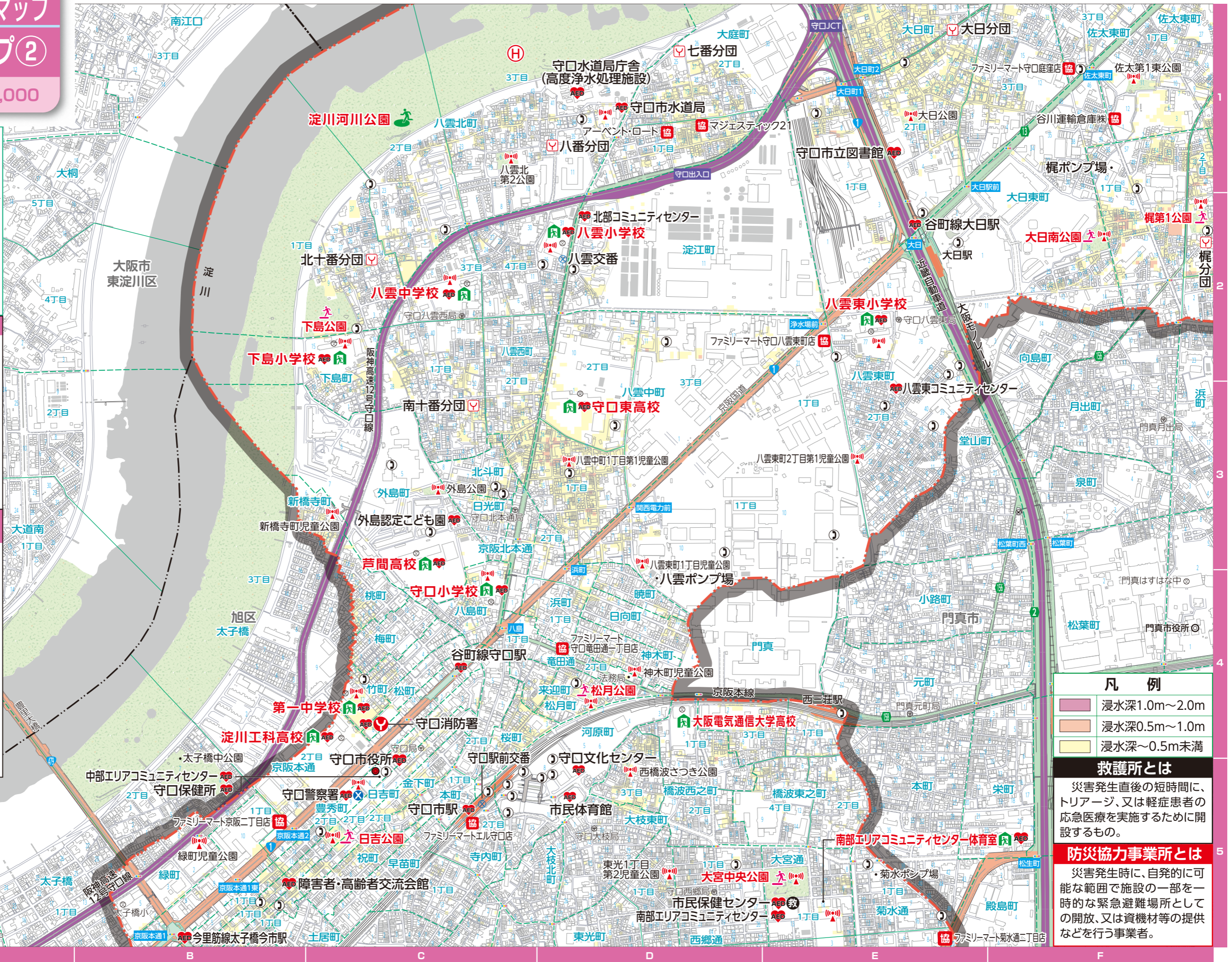
この内水ハザードマップは、既往最大降雨時(平成24年8月14日:最大1時間雨量115.0mm、1日総降雨量120.0mm)に、守口市内の雨水排水ポンプ場の能力が半分(ポンプ運転調整)となった場合の内水はん濫の浸水想定区域と水深を示したものです。平成26年3月に守口市が公表。

寝屋川流域におけるポンプ運転調整とは

寝屋川流域では、特定都市河川浸水被害対策法に基づく、寝屋川流域水害対策計画を作成しており、その中でポンプ運転調整ルールが設定されています。

降雨時に河川水位が破堤の生じる恐れのある水位に達する場合、流域全体の浸水被害の最小化を図り、寝屋川へ排水を行うポンプの運転を調整します。

なお、守口市のポンプの運転調整時は、ポンプ稼働が半分に制限されます。



	浸水深1.0m~2.0m
	浸水深0.5m~1.0m
	浸水深~0.5m未満

救護所とは
災害発生直後の短時間に、トリアージ、又は軽症患者の応急医療を実施するために開設するもの。

防災協力事業所とは
災害発生時に、自発的に可能な範囲で施設の一部を一時的な緊急避難場所としての開放、又は資機材等の提供などを行う事業者。

詳細地図

詳細地図

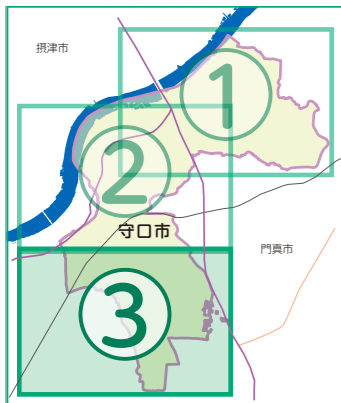
凡例 Legend	指定避難所 Evacuation Shelter	一時避難場所 Temporary Evacuation Point	広域避難場所 Open Area Evacuation Space	防災行政無線屋外局 Emergency Announcement Antenna	警察署 Police Station	交番 Police Box
--------------	-----------------------------	--------------------------------------	--------------------------------------	---	-----------------------	------------------

公衆電話 public phone	救護所 First Aid Point	AED AED	消防署 Fire Station	消防出張所 Fire Sub-station	消防団分団庫 Local Fire Brigade Storage	ヘリポート Helipoint	防災協力事業所等 Disaster Cooperation Business
----------------------	------------------------	------------	---------------------	---------------------------	--------------------------------------	--------------------	---

守口市防災ハザードマップ

内水ハザードマップ③

0 100 200 300m 1/10,000



詳細地図

凡例	
	浸水深1.0m~2.0m
	浸水深0.5m~1.0m
	浸水深~0.5m未満
	アンダーパス

内水ハザードマップとは

この内水ハザードマップは、既往最大降雨時(平成24年8月14日:最大1時間雨量115.0mm、1日総降雨量120.0mm)に、守口市内の雨水排水ポンプ場の能力が半分(ポンプ運転調整)となった場合の内水はん濫の浸水想定区域と水深を示したものです。
平成26年3月に守口市が公表。

救護所とは

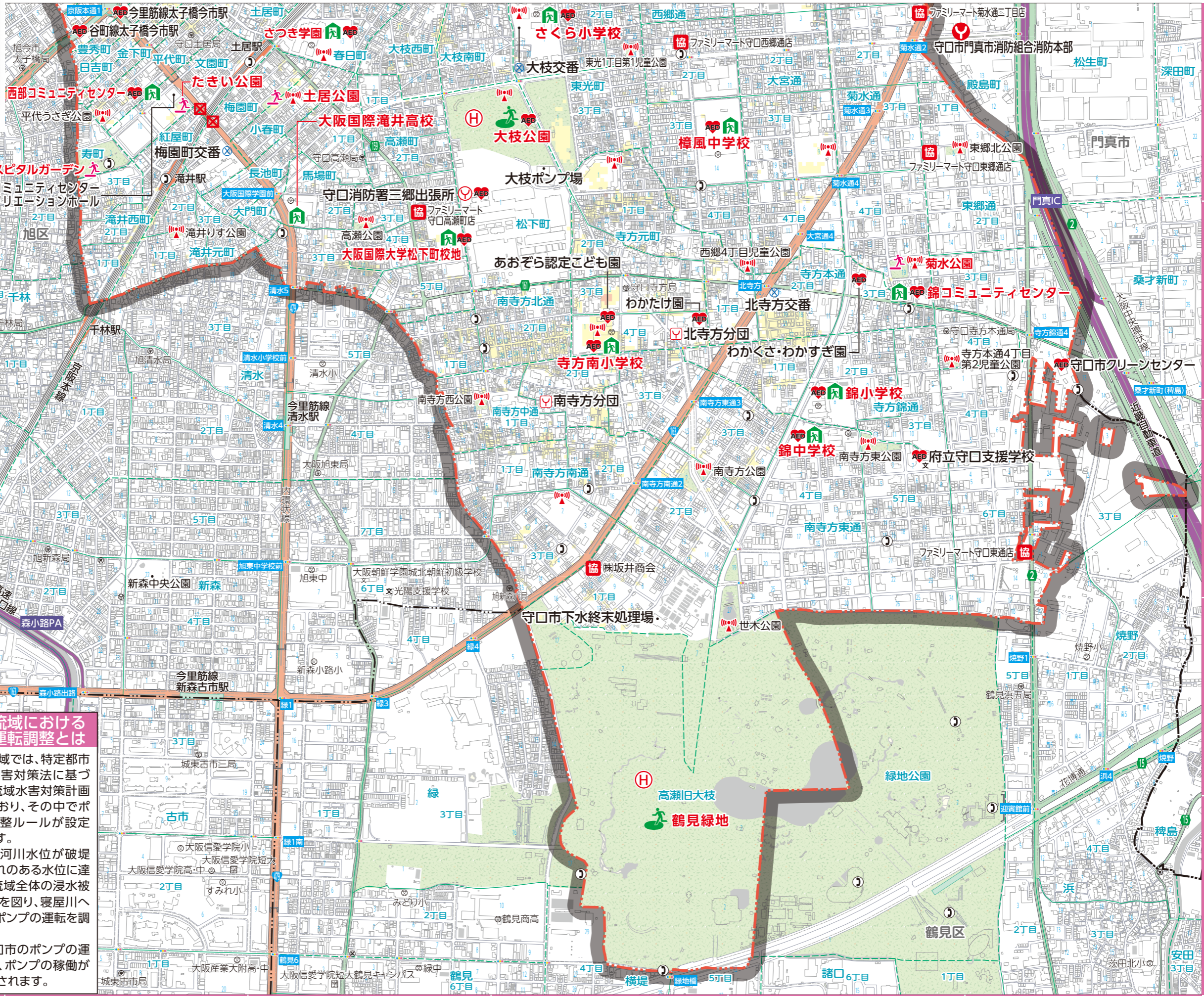
災害発生直後の短時間に、トリアージ、又は軽症患者の応急医療を実施するために開設するもの。

防災協力事業所とは

災害発生時に、自発的に可能な範囲で施設の一部を一時的な緊急避難場所として開放する、又は資機材等を提供するなどを行う事業者。

寝屋川流域におけるポンプ運転調整とは

寝屋川流域では、特定都市河川浸水被害対策法に基づく、寝屋川流域水害対策計画を作成しており、その中でポンプ運転調整ルールが設定されています。
降雨時に河川水位が破堤の生じる恐れのある水位に達する場合、流域全体の浸水被害の最小化を図り、寝屋川へ排水を行うポンプの運転を調整します。
なお、守口市のポンプの運転調整時は、ポンプの稼働が半分に制限されます。



詳細地図

凡例 범례 Legend	指定避難所 指定避難所 지정 피난소 Evacuation Shelter	一時避難場所 临时避难场所 일시 대피장소 Temporary Evacuation Point	広域避難場所 大范围避难场所 광역대피장소 Open Area Evacuation Space	防災行政無線屋外局 防灾行政室外广播基地 방재행정무선실외국 Emergency Announcement Antenna	警察署 公安局 경찰서 Police Station	交番 派出所 파출소 Police Box
--------------------	--	---	---	--	-------------------------------------	--------------------------------

防災行政無線屋外局 防灾行政室外广播基地 방재행정무선실외국 Emergency Announcement Antenna	警察署 公安局 경찰서 Police Station	交番 派出所 파출소 Police Box	救護所 救护所 구호소 First Aid Point	AED 体外自动除颤器 자 동제 세 동기 AED	消防署 消防大队 소방서 Fire Station	消防出張所 消防分队 소방출장소 Fire Sub-station	消防団分団庫 消防团分团仓库 소방단 분단창고 Local Fire Brigade Storage	ヘリポート 直升飞机专用场地 헬리포트 Heliport	防災協力事業所等 防灾合作事业所 방재협력사업소 Disaster Cooperation Business
--	-------------------------------------	--------------------------------	--------------------------------------	------------------------------------	------------------------------------	--	---	---------------------------------------	---

防災行政無線屋外局 防灾行政室外广播基地 방재행정무선실외국 Emergency Announcement Antenna	警察署 公安局 경찰서 Police Station	交番 派出所 파출소 Police Box	救護所 救护所 구호소 First Aid Point	AED 体外自动除颤器 자 동제 세 동기 AED	消防署 消防大队 소방서 Fire Station	消防出張所 消防分队 소방출장소 Fire Sub-station	消防団分団庫 消防团分团仓库 소방단 분단창고 Local Fire Brigade Storage	ヘリポート 直升飞机专用场地 헬리포트 Heliport	防災協力事業所等 防灾合作事业所 방재협력사업소 Disaster Cooperation Business
--	-------------------------------------	--------------------------------	--------------------------------------	------------------------------------	------------------------------------	--	---	---------------------------------------	---

防災行政無線屋外局 防灾行政室外广播基地 방재행정무선실외국 Emergency Announcement Antenna	警察署 公安局 경찰서 Police Station	交番 派出所 파출소 Police Box	救護所 救护所 구호소 First Aid Point	AED 体外自动除颤器 자 동제 세 동기 AED	消防署 消防大队 소방서 Fire Station	消防出張所 消防分队 소방출장소 Fire Sub-station	消防団分団庫 消防团分团仓库 소방단 분단창고 Local Fire Brigade Storage	ヘリポート 直升飞机专用场地 헬리포트 Heliport	防災協力事業所等 防灾合作事业所 방재협력사업소 Disaster Cooperation Business
--	-------------------------------------	--------------------------------	--------------------------------------	------------------------------------	------------------------------------	--	---	---------------------------------------	---

防災行政無線屋外局 防灾行政室外广播基地 방재행정무선실외국 Emergency Announcement Antenna	警察署 公安局 경찰서 Police Station	交番 派出所 파출소 Police Box	救護所 救护所 구호소 First Aid Point	AED 体外自动除颤器 자 동제 세 동기 AED	消防署 消防大队 소방서 Fire Station	消防出張所 消防分队 소방출장소 Fire Sub-station	消防団分団庫 消防团分团仓库 소방단 분단창고 Local Fire Brigade Storage	ヘリポート 直升飞机专用场地 헬리포트 Heliport	防災協力事業所等 防灾合作事业所 방재협력사업소 Disaster Cooperation Business
--	-------------------------------------	--------------------------------	--------------------------------------	------------------------------------	------------------------------------	--	---	---------------------------------------	---

防災行政無線屋外局 防灾行政室外广播基地 방재행정무선실외국 Emergency Announcement Antenna	警察署 公安局 경찰서 Police Station	交番 派出所 파출소 Police Box	救護所 救护所 구호소 First Aid Point	AED 体外自动除颤器 자 동제 세 동기 AED	消防署 消防大队 소방서 Fire Station	消防出張所 消防分队 소방출장소 Fire Sub-station	消防団分団庫 消防团分团仓库 소방단 분단창고 Local Fire Brigade Storage	ヘリポート 直升飞机专用场地 헬리포트 Heliport	防災協力事業所等 防灾合作事业所 방재협력사업소 Disaster Cooperation Business
--	-------------------------------------	--------------------------------	--------------------------------------	------------------------------------	------------------------------------	--	---	---------------------------------------	---