

0 100 200 300m 1/30,000

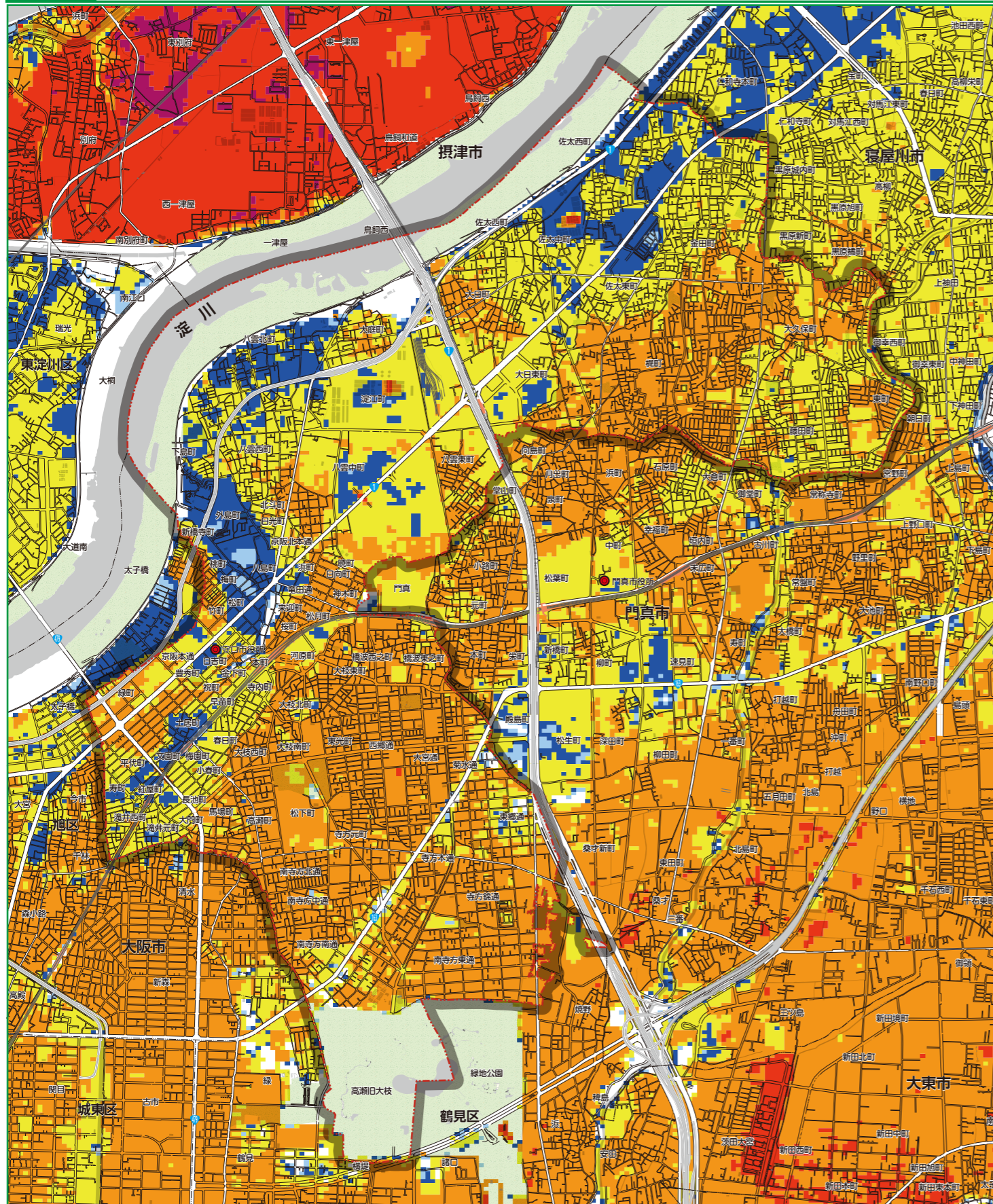
### 浸水の継続時間

浸水深が50cmになってから50cmを下回るまでの時間の最大値を  
図化したものが「浸水継続時間図」です。

浸水時には停電や上下水道等の機能停止が生じるため、長時間  
そのような環境で生活することは困難です。

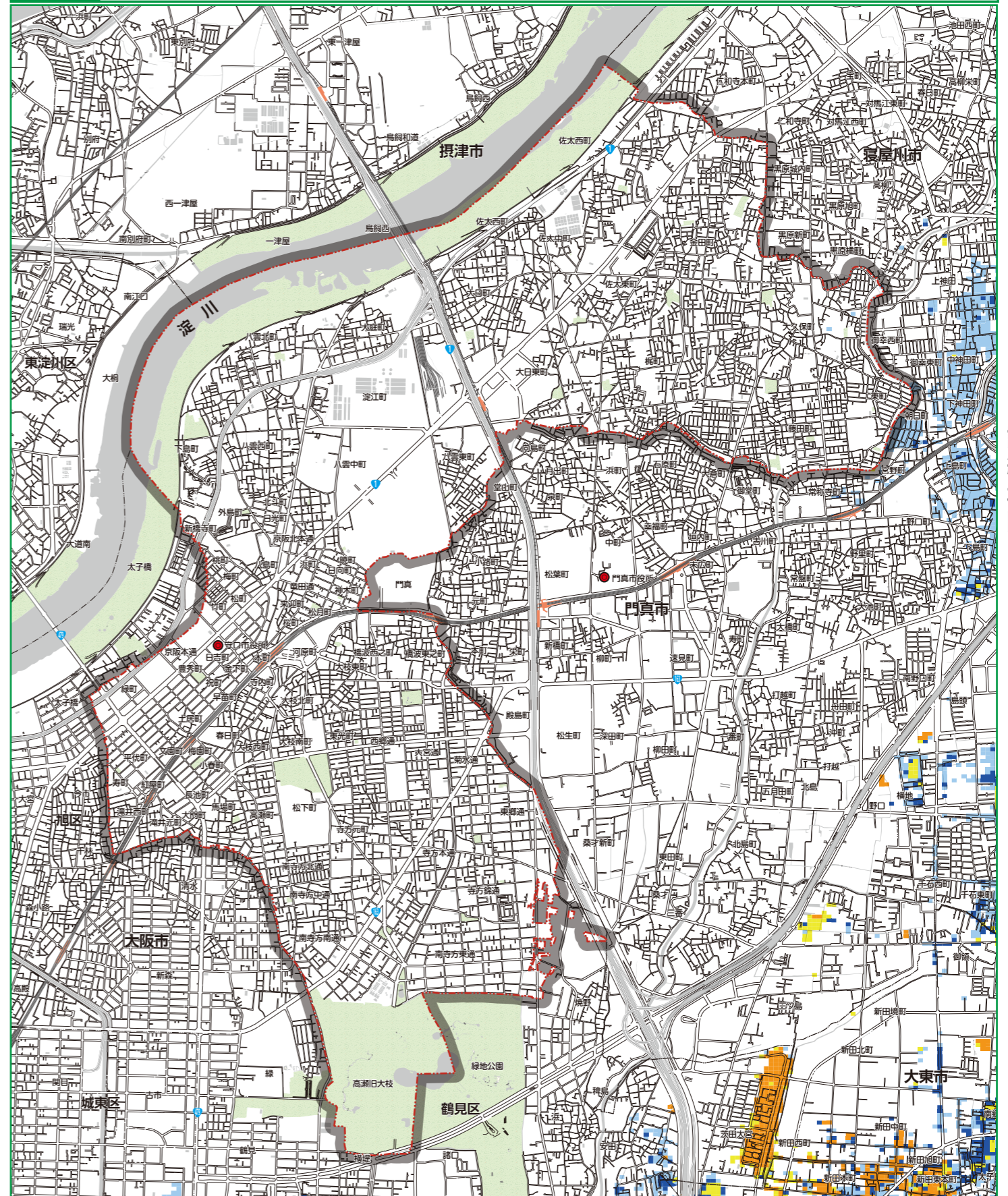
0 100 200 300m 1/30,000

凡例 ~12時間未満 ~24時間未満 ~3日未満 ~7日未満 ~2週間 ~4週間



詳細地図

凡例 ~12時間未満 ~24時間未満 ~3日未満 ~7日未満 ~2週間 ~4週間



詳細地図