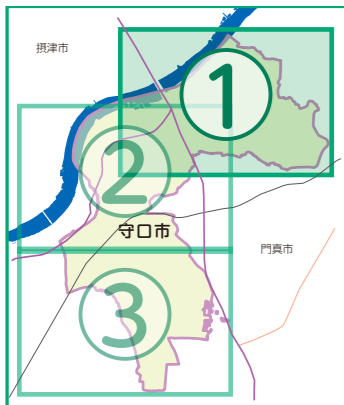


# 守口市防災ハザードマップ

## 寝屋川流域洪水リスク表示図①

0 100 200 300m 1/10,000



### 寝屋川流域におけるポンプ運転調整とは

寝屋川流域では、特定都市河川浸水被害対策法に基づく、寝屋川流域水害対策計画を作成しており、その中でポンプ運転調整ルールが設定されています。

降雨時に河川水位が破堤の生じる恐れのある水位に達する場合、流域全体の浸水被害の最小化を図り、寝屋川へ排水を行うポンプの運転を調整します。

なお、守口市のポンプの運転調整時は、ポンプの稼働が半分に制限されます。

### 防災協力事業所とは

災害発生時に、自発的に可能な範囲で施設の一部を一時的な緊急避難場所としての開放、又は資機材等の提供などを行う事業者。

### 寝屋川流域洪水リスク表示図

この洪水リスク表示図は、想定最大規模の雨(24時間総雨量683mm)が流域に降った場合に想定される河川のはん濫や、浸水の状況に内水はん濫の状況を考慮した場合の洪水リスク表示図と水深を示したものです。(ポンプ運転調整も反映)平成31年3月に大阪府が公表。

### 寝屋川浸水想定 凡例

<span style="display:inline-block; width:15px; height:10px; background-color:red;"></span>	5.0m以上
<span style="display:inline-block; width:15px; height:10px; background-color:orange;"></span>	4.0m~5.0m未満
<span style="display:inline-block; width:15px; height:10px; background-color:yellow;"></span>	3.0m~4.0m未満
<span style="display:inline-block; width:15px; height:10px; background-color:lightgreen;"></span>	2.0m~3.0m未満
<span style="display:inline-block; width:15px; height:10px; background-color:lightblue;"></span>	1.0m~2.0m未満
<span style="display:inline-block; width:15px; height:10px; background-color:lightyellow;"></span>	0.5m~1.0m未満
<span style="display:inline-block; width:15px; height:10px; background-color:yellow;"></span>	0.5m未満

### 家屋倒壊 凡例

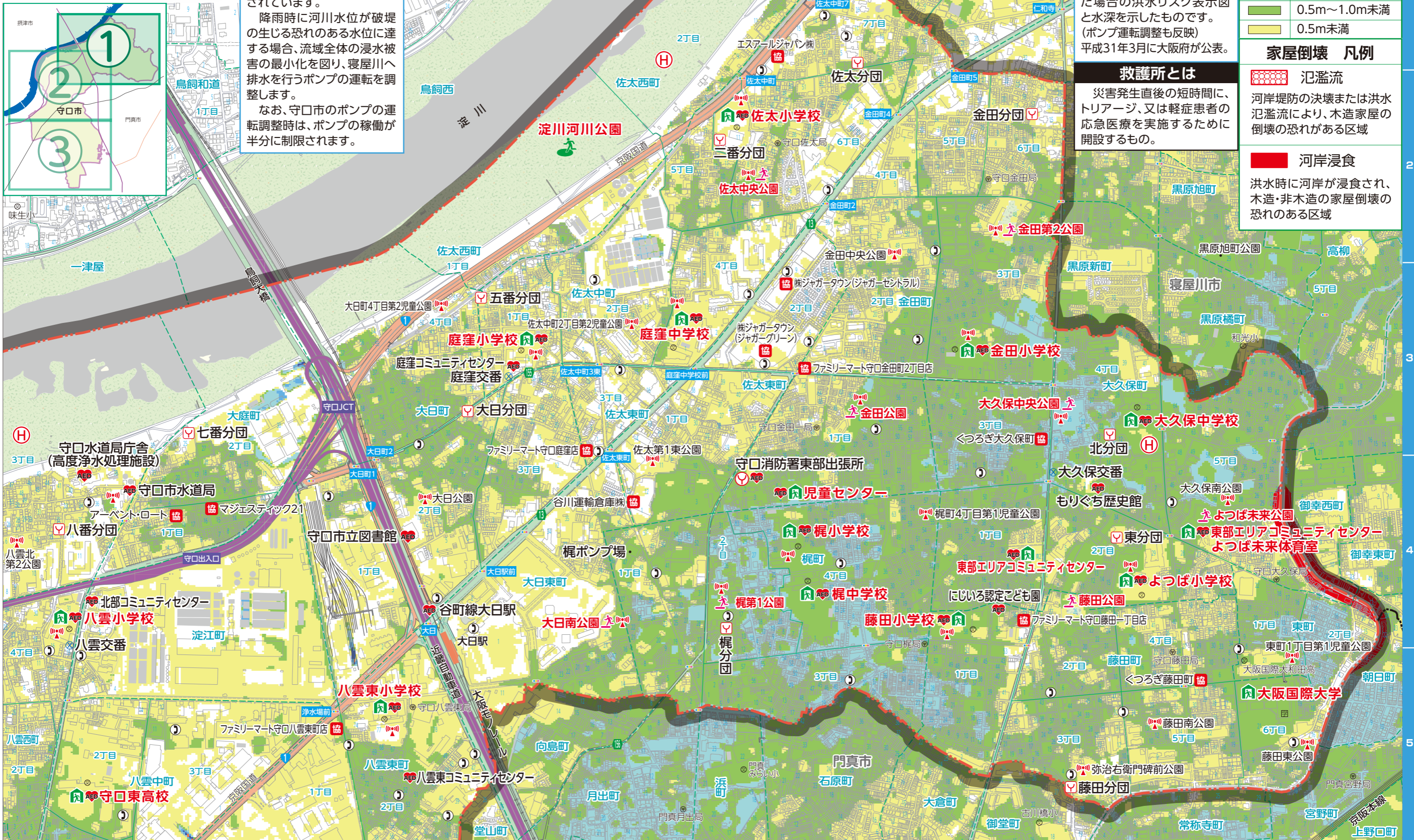
氾濫流  
河岸堤防の決壊または洪水氾濫流により、木造家屋の倒壊の恐れがある区域

### 河岸浸食

洪水時に河岸が浸食され、木造・非木造の家屋倒壊の恐れのある区域

### 救護所とは

災害発生直後の短時間に、トリアージ、又は軽症患者の応急医療を実施するために開設するもの。



詳細地図

詳細地図

凡例 Legend	指定避難所 指定避難所 지정 피난소 Evacuation Shelter	一時避難場所 临时避难场所 일시 대피장소 Temporary Evacuation Point	広域避難場所 大范围避难场所 광역대피장소 Open Area Evacuation Space	防災行政無線屋外局 防灾行政室外广播基地 방재행정무선실외국 Emergency Announcement Antenna	警察署 公安局 경찰서 Police Station	交番 派出所 파출소 Police Box	公衆電話 公用电话 공중 전화 public phone	救護所 救护所 구호소 First Aid Point	AED 体外自动除颤器 자 동제 세 동기 AED	消防署 消防大队 소방서 Fire Station	消防出張所 消防分团 소방출장소 Fire Sub-station	消防団分団庫 消防分团仓库 소방단 분단창고 Local Fire Brigade Storage	ヘリポート 直升飞机专用场地 헬리포트 Heliport	防災協力事業所等 防灾合作事业所 방재협력사업소 Disaster Cooperation Business
--------------	--	---	---	--	-------------------------------------	--------------------------------	---------------------------------------	--------------------------------------	------------------------------------	------------------------------------	--	--	---------------------------------------	---