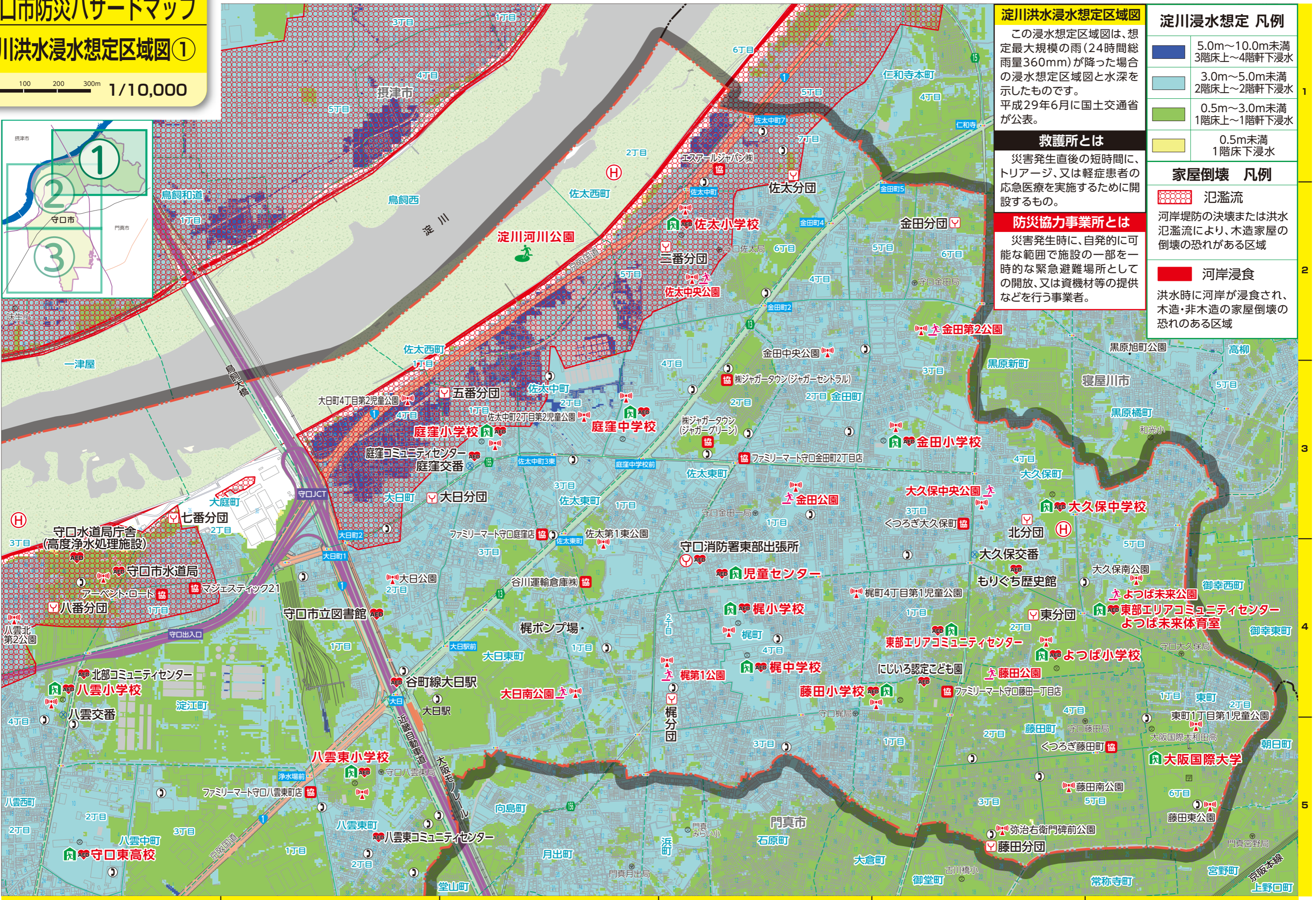
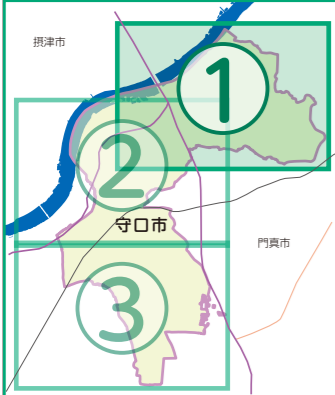


守口市防災ハザードマップ

淀川洪水浸水想定区域図①

0 100 200 300m 1/10,000



淀川洪水浸水想定区域図
この浸水想定区域図は、想定最大規模の雨(24時間総雨量360mm)が降った場合の浸水想定区域図と水深を示したものです。平成29年6月に国土交通省が公表。

救護所とは
災害発生直後の短時間に、トリアージ、又は軽症患者の応急医療を実施するために開設するもの。

防災協力事業所とは
災害発生時に、自発的に可能な範囲で施設の一部を一時的な緊急避難場所としての開放、又は資機材等の提供などを行う事業者。

淀川浸水想定 凡例	
	5.0m~10.0m未満 3階床上~4階軒下浸水
	3.0m~5.0m未満 2階床上~2階軒下浸水
	0.5m~3.0m未満 1階床上~1階軒下浸水
	0.5m未満 1階床下浸水

家屋倒壊 凡例	
	氾濫流 河岸堤防の決壊または洪水氾濫流により、木造家屋の倒壊の恐れがある区域
	河岸浸食 洪水時に河岸が浸食され、木造・非木造の家屋倒壊の恐れのある区域

詳細地図

詳細地図

	指定避難所 指定避難所 지정 피난소 Evacuation Shelter		一時避難場所 临时避难场所 일시 대피장소 Temporary Evacuation Point		広域避難場所 大范围避难场所 광역대피장소 Open Area Evacuation Space		防災行政無線屋外局 防灾行政室外广播基地 방재행정무선실외국 Emergency Announcement Antenna		警察署 公安局 경찰서 Police Station		交番 派出所 파출소 Police Box
--	--	--	---	--	---	--	--	--	-------------------------------------	--	--------------------------------

	公衆電話 公用电话 공중 전화 public phone		救護所 救护所 구호소 First Aid Point		AED 体外自动除颤器 자 동제 세 동기 AED		消防署 消防大队 소방서 Fire Station		消防出張所 消防分队 소방출장소 Fire Sub-station		消防団分団庫 消防团分团仓库 소방단 분단창고 Local Fire Brigade Storage		ヘリポート 直升飞机专用场地 헬리포트 Heliport		防災協力事業所等 防灾合作事业所 방재협력사업소 Disaster Cooperation Business
--	---------------------------------------	--	--------------------------------------	--	------------------------------------	--	------------------------------------	--	--	--	---	--	---------------------------------------	--	---

©2023 ZENRIN CO., LTD. All rights reserved.