



他市大ホール施設利用料金の

一部を補助します

さつきホールもりぐち(市民会館)は平成26年3月31日をもって廃止となりました。
大ホールをご利用の際は、下記施設等をご利用ください。

施設名称	所在	大ホール等の 席数(定員等)※	連絡先
エナジーホール (守口文化センター)	守口市河原町 8-22	436 席 (車いす席8~14席)	06-6992-1276
ルミエールホール (門真市民文化会館) ★補助金対象	門真市末広町 29-1	1104 席 (車いす席6席)	06-6908-5300
寝屋川市立市民会館 ★補助金対象	寝屋川市秦町 41-1	1209 席 (車いす席6席)	072-823-1221
大阪市立旭区民センター	大阪市旭区中宮 1-11-14	定員 700 人	06-6955-1307
大阪市立鶴見区民センター	大阪市鶴見区横堤 5-3-15	定員 800 人	06-6912-3971

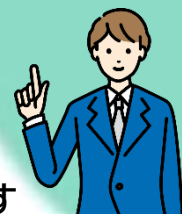
※席数等は車椅子席や利用形態により異なりますので、各施設にお問い合わせ下さい。

補助金制度について

★ルミエールホール(門真市民文化会館)

★寝屋川市立市民会館の大ホール

を利用される場合は施設利用料金の一部を補助します



補助の対象

守口市民等がルミエールホール(門真市民文化会館)及び寝屋川市立市民会館の大ホールを利用する際に発生する市外加算料金部分で、大ホールの利用料金の他に楽屋や附属設備、空調機器等も含まれます。(準備または練習での利用の場合は一定の制限があります。)

申請方法

当該施設をご利用後、下記の担当課まで所定の申請書とともに利用料金の支払を確認できる書類を添えてご提出ください。(事後申請)

申請書は担当課に設置しております。(市HPからもダウンロードできます。)



《問合せ先》 守口市 健康福祉部 地域福祉課 (電話:06-6992-1570)