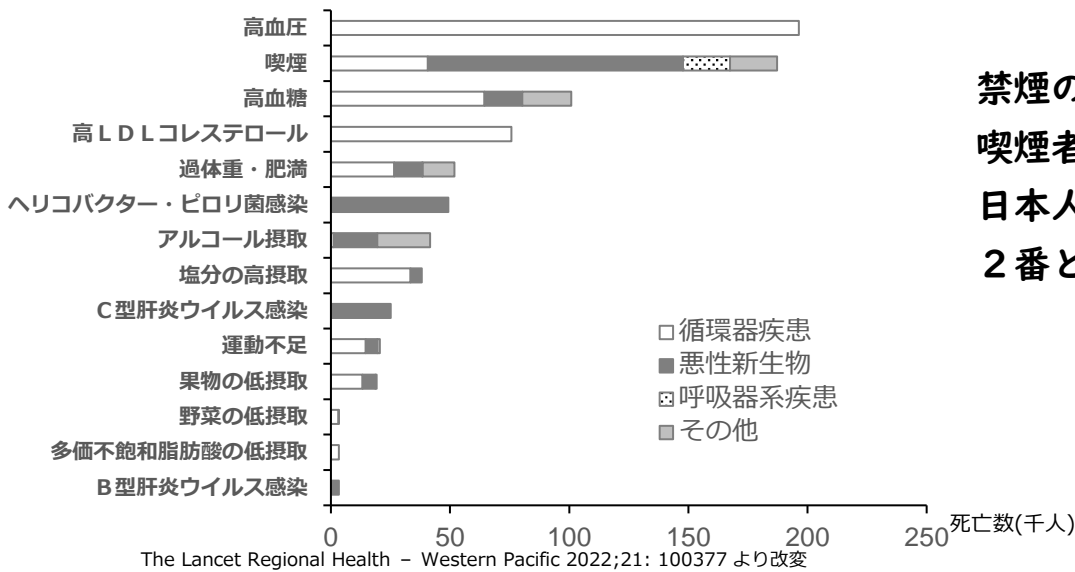
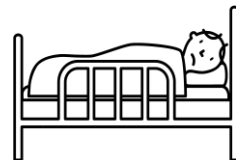


たばこの害は、健診結果には現れません！

日本人におけるリスク要因別の関連死亡数（2019年）



禁煙の効果が大きく
喫煙者が減ったため、
日本人の健康に及ぼす影響は
2番となりました。



がん



肺がんでだけでなく、
あらゆる癌が増加します

脳卒中



寝たきり、認知症の
大きな原因

心筋梗塞



突然死の大きな原因

慢性呼吸器疾患



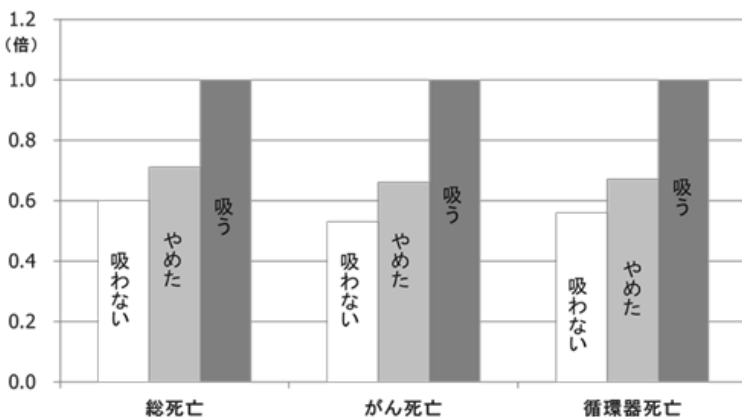
息が苦しいのはつらい症状です

脳卒中や心筋梗塞を発症する確率は、
非喫煙者の約2倍になります。

タバコをやめると、こんな病気がほんまに減るんです。

喫煙、禁煙と死亡
守口市の実際のデータ(1997-2023)

禁煙の効果は絶大、确实



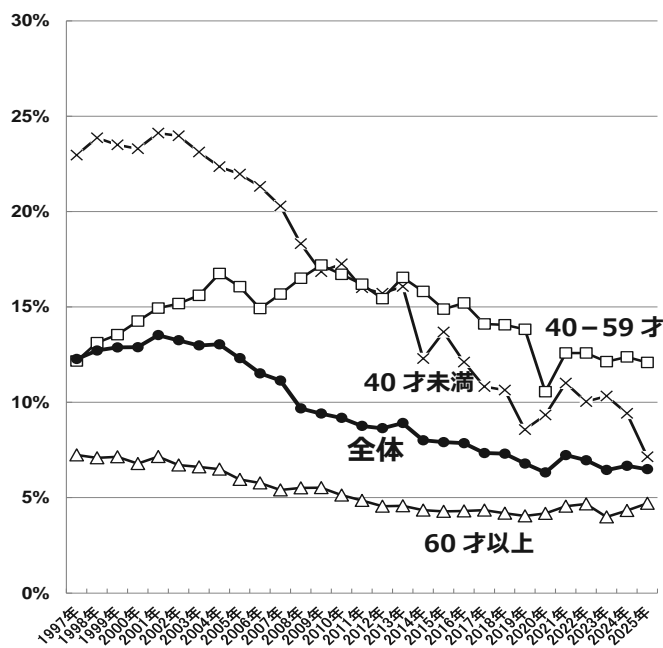
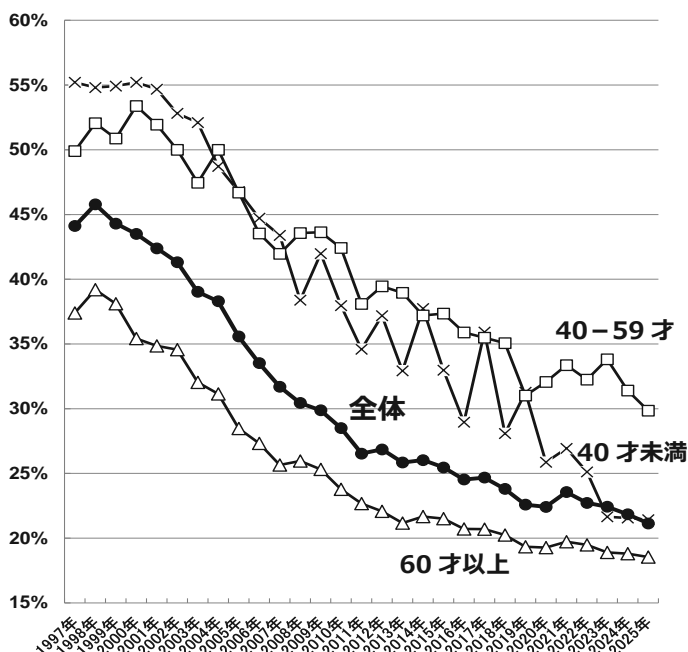
あなたもきっとやめられる！

やってみよう禁煙!!

守口市民健診受診者での喫煙率の推移

男性

女性



皆さん、たばこをやめておられます。



禁煙についての誤解

- ・今さらやめても遅すぎる ⇒ 80 才でも禁煙すると寿命は延びます。
(Arch Intern Med 2012;172:837)
- ・タバコをやめて肥ったら、かえって身体に悪い ⇒ タバコをやめて肥っても寿命は延びます。
(Circulation 2014;130(suppl_2)A13531, NEJM2018;379:623)

タバコをやめると・・・



① お金がたまる！


1日1箱 600 円程度、1 カ月 18,000 円程度、高くない？

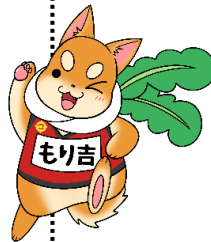
② タバコの「しぼり」から自由になれる・・・楽になります！

- ・タバコを買わなくてよい
- ・タバコを吸う場所を探さなくてよい
- ・タバコの確認作業（持っているか、タバコの残りやライターのはガスは十分か等）が要らなくなる
- ・タバコの臭いを気にしなくてよい

禁煙サポート情報

吸いたくなったら

- 15秒カウント*をしてみる
- 冷たいお茶や水、氷を口に含む
- 昆布やガムなどを食べる
- 歯みがきをする 
- 散歩や軽い体操をする
- 吸えない場所へ移動する
- ゆっくり深呼吸する



*1日60本吸っていた、ある有名人が使った方法。吸いたくなったら、時計の針を眺めたり、頭の中で数を数えて15秒間気持ちをそらす。



禁煙補助薬

禁煙によるイライラ、苦痛、不安、ふるえ、眠気などの様々な離脱症状を軽減し、楽に禁煙できます。

☆ニコチンガム：薬局、ドラッグストアで販売

☆ニコチンパッチ：低濃度のものは、薬局、ドラッグストアで販売
(高濃度のものは医療機関で使用)

☆チャンピックス錠® (内服薬)：医師の処方箋が必要

2021年6月より製造が中止されていましたが、2025年10月30日より製造が再開されました(2026年4月現在、禁煙外来でまだ使用されていない医療機関もありますので、受診前にご確認ください)。



医療機関での禁煙

朗報!!
チャンピックス®の使用が
再開されました

禁煙率が最も高くなります。禁煙補助のための飲み薬チャンピックス®は製造が再開されましたが、2026年4月現在、禁煙外来でまだ使用されていない医療機関もあり、受診前にご確認ください。

守口市内の「禁煙治療保険治療取扱医療機関」

健康保険が適用されるのは、1日の喫煙本数×喫煙年数が200以上などです。

多くの人に健康保険が適用されます（次ページ参照）。

禁煙外来 3か月間、計5回の診察が必要です。

禁煙治療費用（診察料＋薬代）の概算（費用は医療機関、薬局によって異なります。）

保険治療による禁煙治療

3割自己負担の場合（1日20本の喫煙者では約20～30日分のたばこ代）

約12,000円程度～20,000円程度。

自費治療による禁煙治療（保険治療対象外の人）

40,000～60,000円程度。（1日20本の喫煙者では約2～3か月分のたばこ代）

●禁煙治療アプリ「健康日本21アクション支援システム」(<https://kenet.mhlw.go.jp>)の「e-ヘルスネット」の「喫煙」に、禁煙の準備や禁煙治療アプリ等の情報が載っています。禁煙治療アプリの情報には、呼気一酸化炭素濃度を自宅で測定可能なCOチェッカーを使用して外来通院できることについても掲載されています。

《禁煙サポート実施医療機関》

2026年4月現在

No	医療機関名	所在地	T E L	保険 治療	実費 治療	チャンピックス の使用有無	禁煙治療用 アプリの処方
1	大島医院	竜田通2-7-6	6991-2875	×	○	×	×
2	かじうらクリニック	大日町3-25-17	6901-2995	○	×	○	○
3	加藤クリニック	西郷通1-10-1	6992-8606	○	×	○	○
4	北原医院	大久保町4-1-7	6902-3623	○	×	○	×
5	さくらクリニック	寺方錦通1-10-3	6994-8739	○	×	○	×
6	佐藤外科	金田町1-71-13	6901-2777	○	×	○	×
7	森口医院	大枝西町15-8	6991-0593	○	×	○	×
8	山中クリニック	佐太東町2-3-5	6905-2255	○	×	○	×
9	守口生野記念病院	佐太中町6-17-33	6906-1100	○	×	○	×
10	もりぐち清水会病院	河原町3-12	6997-0101	○	×	○	×

- ◎ 診察時間は、各医療機関にご確認ください。
- ◎ 未成年の禁煙サポートについては、各医療機関に直接お問い合わせ下さい。
- ◎ 保険治療可能施設を受診したすべての方が保険治療を受けられるわけではありません、喫煙本数などの条件があります。
- ◎ 上記以外にも、公表を差し控えられている禁煙サポート医療機関がありますので、個別にお問い合わせください。