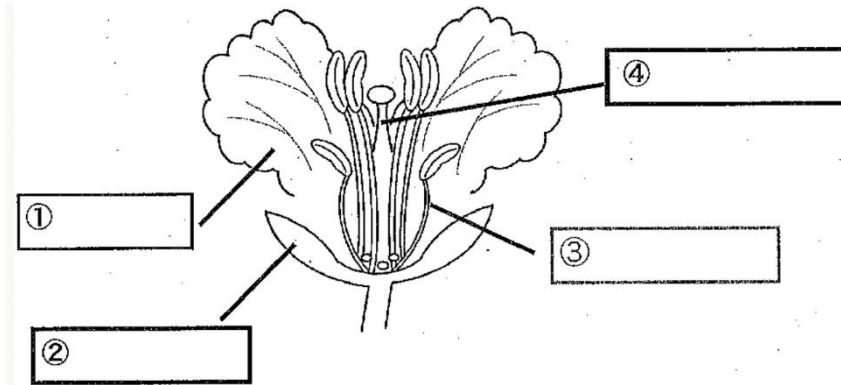


# 花の4要素 教科書p16~p20

花には共通するつくりがある。それを「花の4要素」という。

アブラナの花の場合には下の図のようになる。

図の①～④にあてはまる名称を答えなさい。



## < 4要素の役割 >

要素のそれぞれの役割を教科書やネットなどで調べてまとめよう。

① ...

② ...

③ ...

④ ...

< 【めしべ】 と 【おしべ】 の構造 >

めしべとおしべの構造を図や文章でまとめよう（教科書 p 20 参照）

【めしべ】

【おしべ】

※まとめるときは、下の用語をすべて入れて下さい。

ちゅうとう  
柱頭

／ やく

しぼう  
子房

／ はいしゅ  
胚珠

点線で切って、ノートに貼りましょう。  
6月初回の授業で使います。