

近隣の皆様へ

守口市企画財政部財産活用課

株式会社 建綜研

有限会社ダイナ建設

旧守口市役所本庁舎解体工事 建物解体工事について

拝啓 時下ますますご清栄のこととお喜び申し上げます。

平成30年7月にご案内させて頂きました解体工事におきまして、アスベスト除去工事の完了目途が立ちましたことから、7月初旬より旧守口市役所本庁舎建物等の解体に着手する運びとなりました。

本市といたしましては、新型コロナウイルス感染防止対策に引き続き努める観点から、大人数による説明会の形式を控え、裏面の資料をご参照いただき、質問等がございましたら、下記の日時で現場事務所にて説明対応させていただきます。

なお、密集を避けるため、事前予約制として、一度に説明する人数を調整させていただくこともございます。

工事期間中におきましては、引き続き安全確保に万全を期して施工いたしますので、何卒ご理解ご協力をいただきますよう宜しくお願い申し上げます。

敬具

## 記

1. 質問等対応 令和2年6月6日（土）

①10時から約1時間 ②13時から約1時間 ③15時から約1時間

事前予約がない場合には、会場の都合上、お待ちいただくことがありますので、ご了承ください。

2. 会 場 旧守口市役所本庁舎解体工事 現場事務所

3. 事前予約先 守口市財産活用課（担当：垣内） ☎ 06-6992-1386（直通）

※ ご予約は、6月5日（金）正午までに、上記まで連絡ください。

4. 工事関係者

事業主： 守口市企画財政部財産活用課 ☎ 06-6992-1386

工事監理： 株式会社 建綜研（宮川） ☎ 06-6454-1630

請負業者： 有限会社ダイナ建設（現場代理人 深田） ☎ 06-6371-2089

5. 工事概要

①工事名称 旧本庁舎解体工事のうち建物解体工事（地下躯体解体・既存杭引抜含む）

②工事予定期間 令和3年3月末まで（※状況に応じて、変更となる場合があります。）

③工事内容 ・解体工事 一式

本館	鉄筋コンクリート造	地上3階建	延床面積 2,445 m <sup>2</sup>
1号別館	鉄筋コンクリート造	地上5階 地下1階建	延床面積 3,575 m <sup>2</sup>
2号別館	鉄筋コンクリート造	地上5階 地下1階建	延床面積 2,528 m <sup>2</sup>
3号別館	鉄骨造	地上3階建	延床面積 1,191 m <sup>2</sup> その他付属棟及び外構

裏面あり

## 工事上の遵守事項

工事現場の管理は、労働基準法、労働安全衛生規則、その他の関係法令に基づき安全対策に努めます。また、交通安全対策等に十分に配慮し、事故防止に努めます。

### ①工事作業日

原則として日曜・祝祭日は休業日とします。

### ②工事作業時間

一般作業は、原則午前8時30分から午後5時30分までとします。左記時間内の前後30分程度は、準備及び後片付けの時間とします。何卒ご了承のほどお願いいたします。

### ③災害時の措置

台風の襲来など、緊急対策が必要とされる場合は、上記①②にかかわらず、災害防止措置を講ずる作業をさせていただきます。

### ④工事車両の通行及び駐車について

工事車両の通行ルートは車両経路図に示す通りとし、安全運転を行います。朝の通学時間帯は資材搬入等はありません。また、工事車両の周辺道路への不法駐車はいたしません。

### ⑤交通誘導員

工事前進入口前には警備員を配置し、通園・通学・歩行者及び一般車両の安全確保を優先とした交通整理に努めます。

### ⑥工事区域の安全対策

工事現場周辺の仮囲いは常に整備し、関係者以外の出入り禁止を徹底します。

### ⑦工事の騒音・振動・埃の防止対策

工事に伴い騒音・振動・埃が発生し、ご迷惑をおかけすることとなりますが、施工にあたっては、関係法令を遵守し、低騒音・低振動タイプの建設機械を選定し、近隣の皆様への影響を少なくするよう努めますので、ご理解をお願いいたします。

現場の出入口には高圧洗浄機を設け、工事現場から外部への土砂流出防止に努めます。また、工事により周辺道路が汚れた場合には清掃します。

### ⑧建設作業員の管理

本工事に従事する建設作業員の指導教育を行い、安全施工管理に努めます。

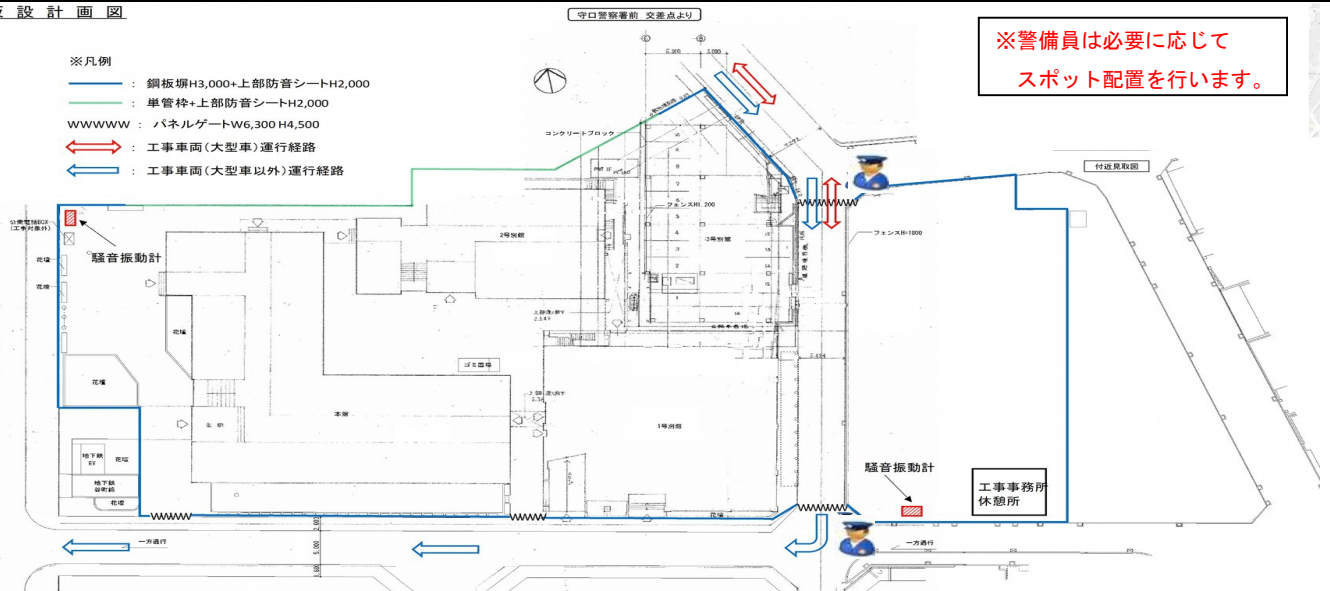
### ⑨その他

工事期間中、お気付きの点がありましたら請負業者までご連絡をお願いします。工事に際して問題が生じた場合は、誠意を持って速やかに協議いたします。

## 工事工程表

	R2. 5月	R2. 6月	R2. 7月	R2. 8月	R2. 9月	R2. 10月	R2. 11月	R2. 12月	R3. 1月	R3. 2月	R3. 3月
アスベスト除去	■										
地上部躯体解体			■								
地下部躯体解体						■					
整地工事										■	
廃材搬出工事			■								
外構工事											■

仮設計画図



- ・アスベスト除去が完了した棟から順次、躯体解体の準備工事を行います。
- ・準備工事の着手時期は現場掲示によりお知らせします。