

# 守口市役所 旧本庁舎解体工事

アスベスト含有建材 除去計画

屋上アスファルト防水

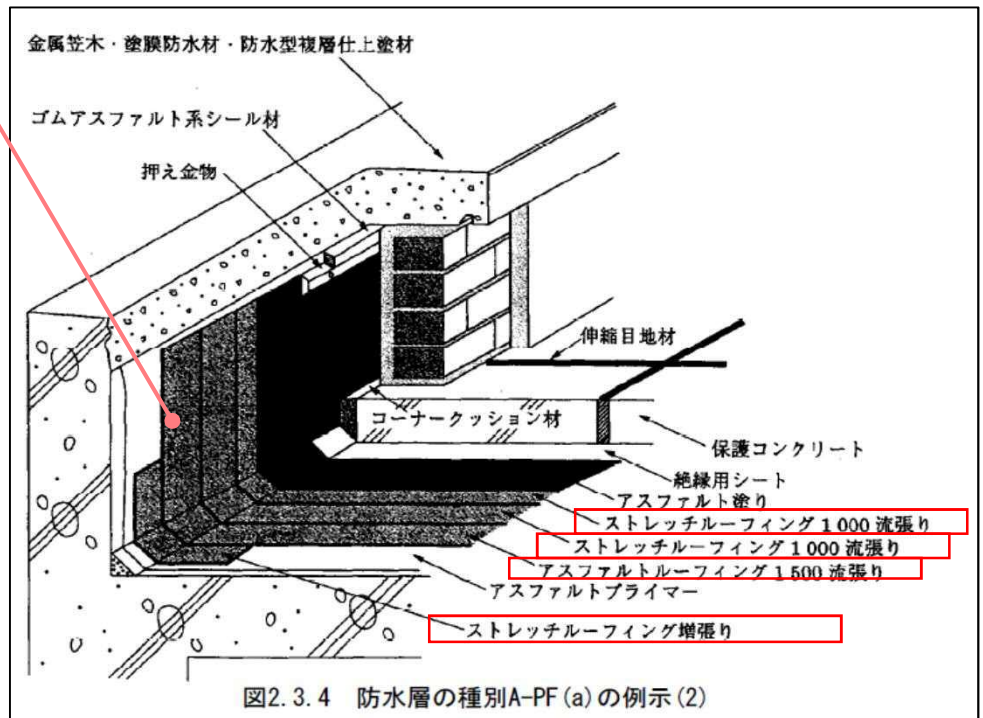


# アスファルト防水

アスファルト防水では、アスファルトを合成繊維不織布にひたしてコーティングしたシートを貼り重ねて形成します。そのアスファルト防水の工程で、かつてはアスベストが使われていました。材料の補強や耐腐朽性の向上を目的として使われており、アスファルトを浸透したシート状のものとしてアスベストが使われていました。

As含有建材は赤で囲った部分です

立上り部分の取り残しに注意



アスファルト防水では、アスファルトを合成繊維不織布にひたしてコーティングしたシートを（アスファルトルーフィング）貼り重ねて形成します。

かつてはこのアスファルトルーフィングにもアスベストが使用されていました。



表面はアスファルト防水保護のためコンクリート施工が行われている



表面のコンクリート除去

アスベストはフェルトと呼ばれるシートに含有しています。  
黒く残っている部分はアスファルトになる  
のでアスベストは含有していません。



3号別館 RF

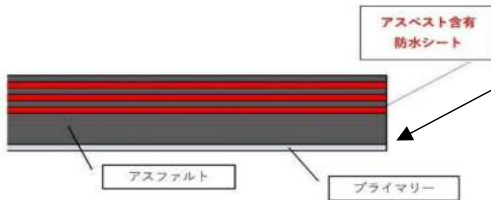
### 屋上アスファルト防水

アスファルト防水



散水を行いながら  
研りにより表面のコンクリートを除去

スクレーパ 切削部



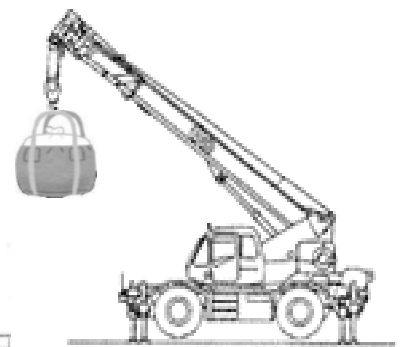
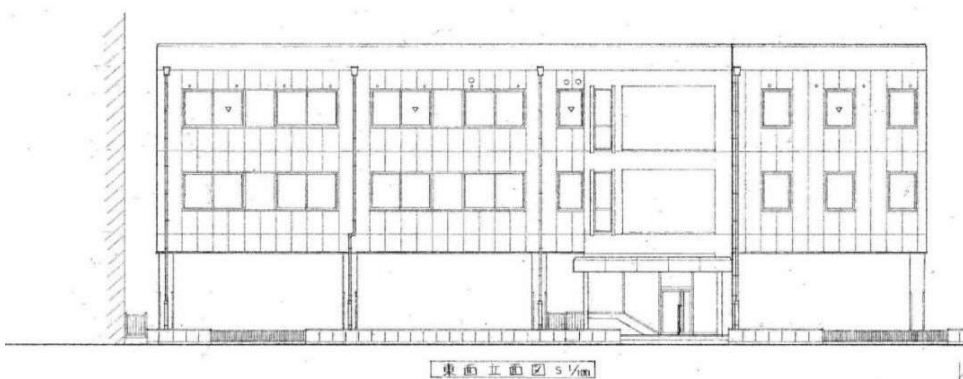
赤い部分のシートにアスベストが含有しています。

下の黒いアスファルトの部分は  
非含有になるのでこの部分から  
切削除去を行います。

散水を行いながらスクレーパにより切削



袋詰め



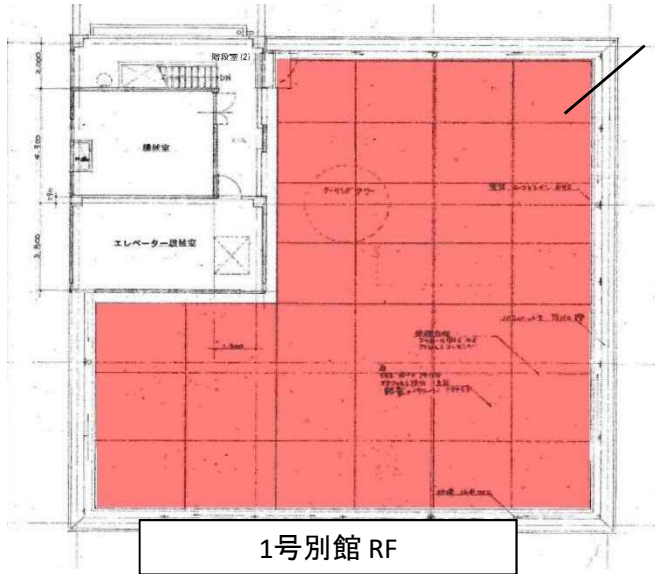
袋詰めしたアスファルト防水をクレーンにて搬出

| No   | 作業内容  | ゲートの記号 | 敷地境界   |        |  |
|------|---|--------|--|--------|--|
|      |   |        | デジタル粉じん  | 空気環境測定 |  |
| 1-0  | 作業開始  |        |  |        |  |
| 1-1  | RFに散水を行う  |        |  |        |  |
| 1-2  | 散水を行いなが表面のコンクリート研り  |        |  |        |  |
| 1-3  | コンクリートを荷下ろし用のコンテナに入れる   |        |  |        |  |
| 1-4  | クレーンにより荷下ろし   |        |  |        |  |
| 1-5  | アスファルト防水に散水を行う  |        |  |        |  |
| 1-6  | 散水を行いながスクレーパにより切削除去   |        |  |        |  |
| 1-7  | 除去したアスファルト防水袋詰め   |        |  |        |  |
| 1-8  | クレーンにより荷下ろし   |        |  |        |  |
| 1-9  | 4t車にて搬出   |        |  |        |  |
| 1-10 | Lv3建材として処分  |        |  |        |  |
|      |   |        |  |        |  |
|      |   |        |  |        |  |
|      |   |        |  |        |  |
|      |   |        |  |        |  |
|      |   |        |  |        |  |
|      |   |        |  |        |  |
|      |   |        |  |        |  |
|      |   |        |  |        |  |
|      |   |        |  |        |  |
|      |   |        |  |        |  |
|      |   |        |  |        |  |
|      |   |        |  |        |  |
|      |   |        |  |        |  |
|      |   |        |  |        |  |
|      |   |        |  |        |  |
|      |   |        |  |        |  |
|      |   |        |  |        |  |
|      |   |        |  |        |  |
|      |   |        |  |        |  |
|      |   |        |  |        |  |
|      |   |        |  |        |  |
|      |   |        |  |        |  |
|      |   |        |  |        |  |
|      |   |        |  |        |  |
|      |   |        |  |        |  |
| 備考   | 出入口1       間仕切り1<br>出入口2       間仕切り2<br>送風機             サーキュレーター<br>集塵機 |        | 測定：枠が実線は必ず実施<br>枠が点線は問題があれば<br>黒星：集じん排気装置排気口<br>赤星：敷地境界<br>青星：作業場内 |        |  |
|      | ※出入口は前垂れを設置   |        |  |        |  |



1号別館 RF

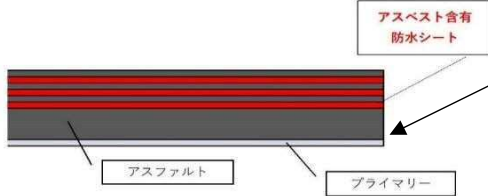
屋上アスファルト防水



アスファルト防水



散水を行いながら  
研りにより表面のコンクリートを除去



スクレーパ 切削部

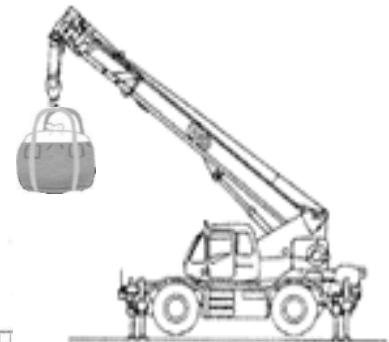
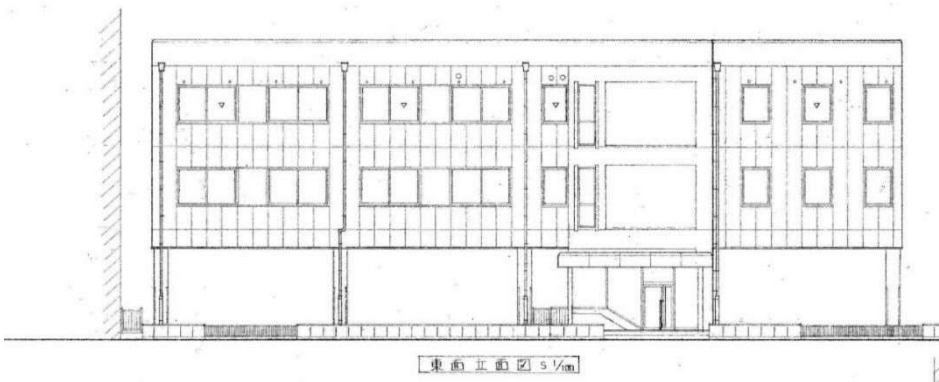


赤い部分のシートにアスベストが含有しています。  
下の黒いアスファルトの部分は  
非含有になるのでこの部分から  
切削除去を行います。

散水を行いながらスクレーパにより切削



袋詰め



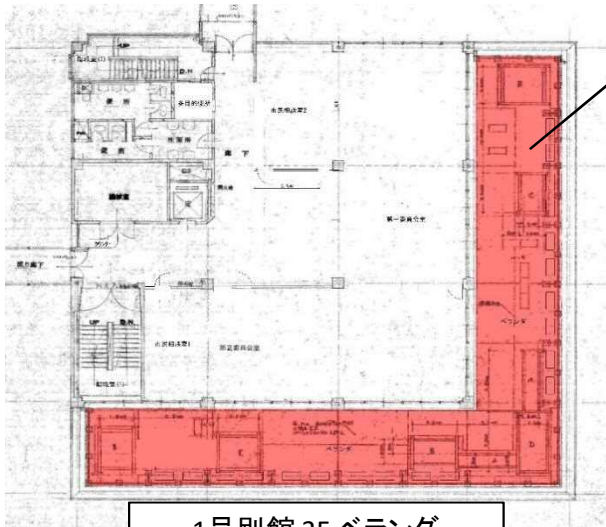
袋詰めしたアスファルト防水をクレーンにて搬出

| No   | 作業内容   | ゲートの<br>記号 | 敷地境界   |        |   |
|------|--|------------|--|--------|---|
|      |  |            | デジタル<br>粉じん  | 空気環境測定 |   |
| 1-0  | 作業開始   |            | ■  |        |   |
| 1-1  | RFに散水を行う   |            |  |        |   |
| 1-2  | 散水を行いながら表面のコンクリート研り  |            | ■  |        |   |
| 1-3  | コンクリートを荷下ろし用のコンテナに入れる  |            |  |        |   |
| 1-4  | クレーンにより荷下ろし  |            |  |        |   |
| 1-5  | アスファルト防水に散水を行う   |            |  |        |   |
| 1-6  | 散水を行いながらスクレーパにより切削除去   |            | ■  |        | ★ |
| 1-7  | 除去したアスファルト防水袋詰め  |            |  |        |   |
| 1-8  | クレーンにより荷下ろし  |            |  |        | ★ |
| 1-9  | 4t車にて搬出  |            |  |        |   |
| 1-10 | Lv3建材として処分   |            |  |        |   |
|      |  |            |  |        |   |
|      |  |            |  |        |   |
|      |  |            |  |        |   |
|      |  |            |  |        |   |
|      |  |            |  |        |   |
|      |  |            |  |        |   |
|      |  |            |  |        |   |
|      |  |            |  |        |   |
|      |  |            |  |        |   |
|      |  |            |  |        |   |
|      |  |            |  |        |   |
|      |  |            |  |        |   |
|      |  |            |  |        |   |
|      |  |            |  |        |   |
|      |  |            |  |        |   |
|      |  |            |  |        |   |
|      |  |            |  |        |   |
|      |  |            |  |        |   |
|      |  |            |  |        |   |
|      |  |            |  |        |   |
|      |  |            |  |        |   |
|      |  |            |  |        |   |
|      |  |            |  |        |   |
|      |  |            |  |        |   |
| 備考   |  出入口1<br> 出入口2<br> 送風機<br> 間仕切り1<br> 間仕切り2<br> サーキュレーター<br> 集塵機 |            | 測定：枠が実線は必ず実施<br>枠が点線は問題があれば<br>黒星：集じん排気装置排気口<br>赤星：敷地境界<br>青星：作業場内 |        |   |
|      | ※出入口は前垂れを設置  |            |  |        |   |



1号別館 3F

屋上アスファルト防水



アスファルト防水

1号別館 3F ベランダ

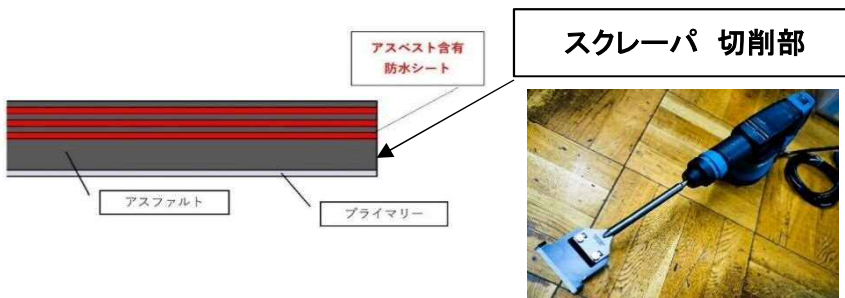
散水を行いながら  
研りにより表面のコンクリートを除去



3Fフロア内に開口を開け除去した研りガラをフェルト層が  
付着していない事を確認し、下の階へガラ落としを行う

ベランダ

○アスファルト防水除去



赤い部分のシートにアスベストが含有  
しています。  
下の黒いアスファルトの部分は  
非含有になるのでこの部分から  
切削除去を行います。

散水を行いながらスクレーパにより切削



袋詰め



袋詰めしたアスファルト防水をクレーンにて搬出

