

《スクールカウンセラー》

学校での様々な悩みについて、専門のカウンセラー(臨床心理士)が相談をお受けします。

☆市内全中学校、義務教育学校に
1名ずつ配置

※各中学校区内小学校からの相談もお受けします。

スクールカウンセラーに関するお問い合わせは、守口市教育センターまたは下記中学校、義務教育学校までお願いします。

第一 中学校	06-6991-0680
庭窪 中学校	06-6902-6951
八雲 中学校	06-6992-3920
梶 中学校	06-6902-0813
大久保 中学校	06-6902-1161
錦 中学校	06-6998-6610
樟風 中学校	06-6992-7181
さつき 学園	06-6991-0440



案内図



〒570-0083

守口市京阪本通2丁目5番5号

守口市役所 6階

TEL 06-6997-0703

FAX 06-6995-2507

教育相談の ご案内



守口市教育委員会

守口市教育センター

相談対象

守口市内の学校園に通っている
子ども、保護者、教職員

教育相談内容

お気軽に
ご相談
ください



NEW

いじめホットライン

もオー イじめ 十んか 十い

06-6992-0 1 7 7

月～金 9:00～17:30

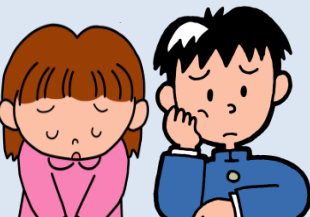
(ただし土・日・祝日・年末年始は休みです)

メールによる相談



soudan@moriguchi-osk.ed.jp

いじめにあっている
学校にいきたくない



※24時間対応については
大阪府 すこやか教育相談 24

0570-078310

(PHS、IP 電話からはつながりません)



面接相談

<担当>教育センター職員

専門相談員(臨床心理士・家族療法家)

予約制となっておりますので、お申し込みは、
守口市教育センターまでお願いします。

TEL 06-6997-0703

教育相談ホットライン

06-6992-6346

月～金 9:00～17:30

(ただし土・日・祝日・年末年始は休みです)

子どもが学校に
行きたがらない。
子育てに悩んでいる。

子どもの指導の
ことで悩んでいる。



保護者



教職員

※必要に応じて連携します

《学生フレンド》

心の悩みや不安で外出や登校がしにくい、
小・中学生に対して、学生ボランティアの
「学生フレンド」が週1回程度家庭訪問など
若いフレッシュな感覚で話し相手・
遊び相手となって子どもの心を和
らげ、自立への援助をします。



《適応指導教室(ふれあい教室)》

不登校で悩まれているお子さんの
援助を行っています。

<場所>

守口市梶町4-79-12「ふれあいの家」内



☆学生フレンド、適応指導教室に関するお問い合わせは、
各学校または守口市教育センター
(06-6997-0703) までお願いします。