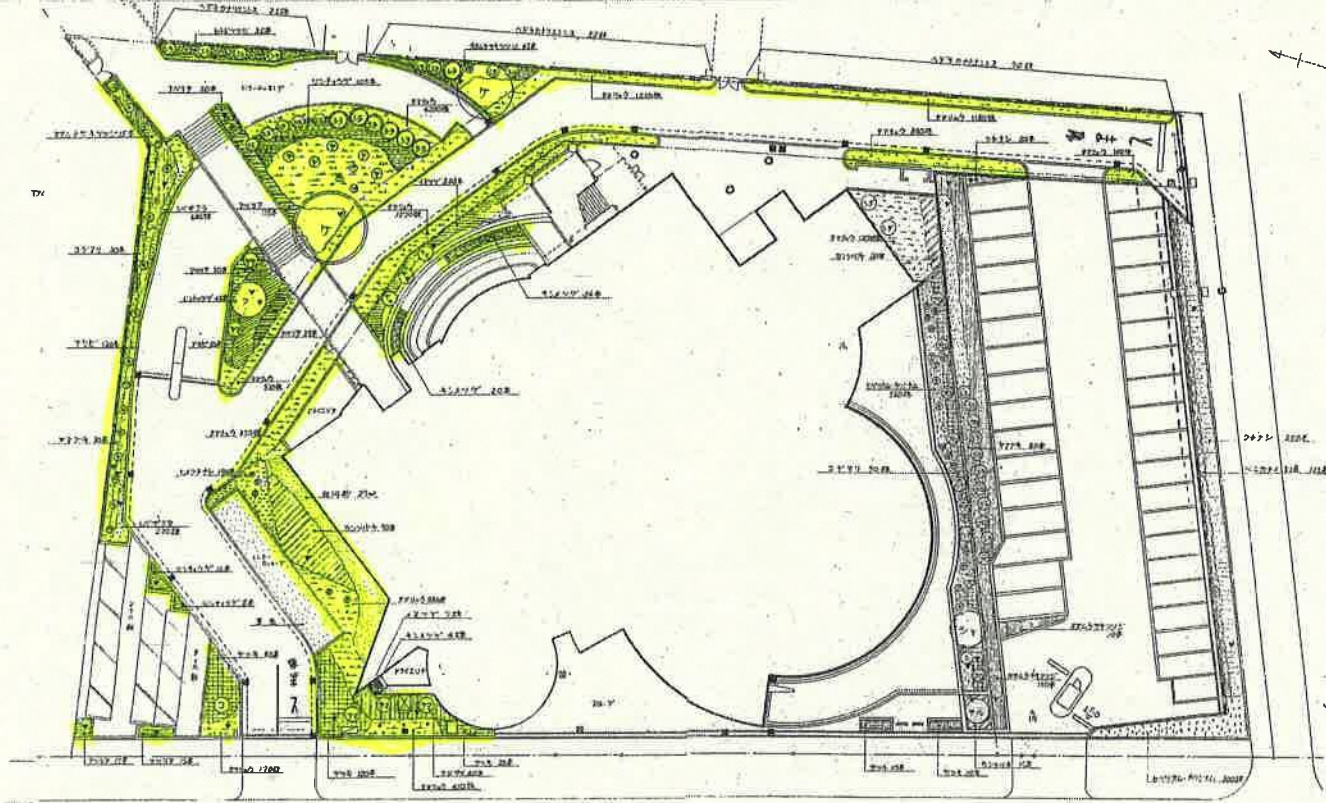
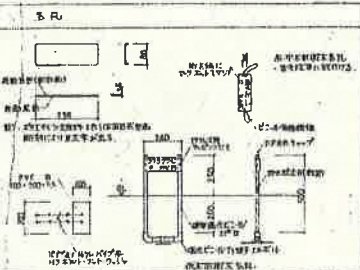


基礎工事	基礎工事	基礎工事	掘削
<p>基礎工事</p>			<p>掘削</p>

区	幅	深	土質	傾斜	勾配	備考
A1	2.50	1.50	0.016	0.1	H-30-49	
A2	2.80	3.10	0.021	0.13	H-50-79	
A3	4.50	8.10	0.089	0.58	H-200	
B1	7.50	6.80	0.072	0.45	C-9-11	
B2	3.50	7.80	0.081	0.57	C-12-14	
B3	3.80	7.80	0.116	0.75	C-15-17	
B4	4.30	8.60	0.152	0.95	C-18-19	
B5	4.60	9.10	0.178	1.11	C-20-24	
B6	3.50	10.20	0.234	1.58	C-25-29	
B7	6.40	11.30	0.350	2.19	C-30-34	
B8	7.80	12.50	0.482	2.99	C-35-44	
B9	6.90	14.70	0.773	4.65	C-45-55	
B10	11.50	18.00	1.586	9.54	C-60-74	



記号	樹種名	高さ	樹冠幅	樹齢	備考
(常緑樹系)					
①	クスノキ	5.5	0.80	2.7	1本 樹形ワザナシ
②	シラカシ	4.8	0.28	1.5	7本 高さ3.5m以上
③	シラカシ	3.8	0.19	1.2	21本
④	ツツジ	3.5	0.2	1.7	11本
⑤	ヤマモモ	3.0	0.22	1.2	5本
(落葉樹系)					
⑥	ケヤキ	6.5	0.82	2.0	1本 樹形ワザナシ
⑦	ケヤキ	7.0	0.85	5.0	1本
⑧	シラカシ	6.0	0.81	-	1本 樹形ワザナシ
⑨	ハナミズキ	4.5	0.2	2.0	高さ3.5m以上
⑩	ヤマモモ	3.0	0.35	1.5	2本
⑪	コナラ	4.0	0.2	2.0	1本
⑫	カシワ	4.0	0.27	2.5	1本
⑬	シラカシ	4.0	0.15	1.5	2本
(常緑中木)					
⑭	モッコク	-	-	-	2本 1本だけ
⑮	ヤマモモ	2.0	-	0.8	19本
⑯	オトメツツジ	2.0	-	0.8	18本
⑰	カシワ	2.0	-	0.7	19本
⑱	ヤナギ	1.5	-	-	125本 (38m) 樹形ワザナシ
(雑草)					
⑲	キンアサギ	1.0	0.3	80本	
⑳	アセビ	0.5	0.4	180本	高さ2.0m
㉑	イヌワサ	0.5	0.28	310本	1本
㉒	ツツジ	0.5	0.8	260本	4本
㉓	ヤマモモ	0.5	0.5	230本	1本
㉔	シラカシ	0.5	0.5	35本	1本
㉕	ツツジ	0.5	0.4	174本	2本
㉖	アベリア	0.4	0.4	240本	樹形ワザナシ
㉗	ヤマモモ	1.0	0.6	110本	樹形ワザナシ
㉘	アサギ	0.5	0.4	40本	高さ1.5m
㉙	カンツバギ	0.4	0.5	105本	高さ2.0m
㉚	コヤマリ	1.0	0.8	100本	2本
㉛	クサナシ	0.5	0.3	270本	3本
(芝)					
㉜	ヒメツバ	0.3	-	-	600㎡ 高さ1.5m
㉝	アサギ	-	-	-	163㎡ 高さ1.5m
㉞	タマシウ	-	-	-	1800㎡ 高さ1.5m
㉟	ヒメツバ	0.2	0.3	150㎡	高さ1.5m
㊱	タマシウ	-	-	-	500㎡ 高さ1.5m
㊲	芝	-	-	-	40㎡
㊳	雑草	-	-	-	20㎡
㊴	白河砂	-	-	-	27㎡ φ50